

# Automazione dello scaffale

Catalogo



The better shopping experience

# Creiamo dei negozi facili da gestire ed in cui sia un piacere fare la spesa

Oggi le aspettative dei consumatori sono alte. Ricercano valore, convenienza e velocità nel fare la spesa, ma anche la sostenibilità è diventata un'aspettativa base da soddisfare. Allo stesso tempo, le vendite on line hanno tolto margini alla GDO, e la mancanza di personale e l'aumento dei costi mette sempre più sotto pressione l'industria del retail.

Con le nostre soluzioni automatizzate, i negozi possono risparmiare tempo prezioso e allo stesso tempo aumentare le vendite, rendendo i negozi più attraenti, redditizi e sostenibili

---

## Informazioni su HL

HL è un fornitore internazionale di soluzioni per negozi il nostro obiettivo è migliorare l'esperienza d'acquisto del cliente, la redditività e la sostenibilità del negozio. L'offerta di HL comprende soluzioni per la comunicazione e il merchandising dei prodotti in negozio, nonché sistemi di illuminazione, display secondari e soluzioni e servizi su misura. Le nostre soluzioni sono installate in 330.000 negozi in più di 70 mercati in tutto il mondo e siamo orgogliosi di essere partner dei più grandi gruppi della GDO e marchi.

# Fryst

## Potatis

### Contenuti

Efficienza instore .....	4
Casi .....	6
Soluzioni collaudate per il tuo negozio .....	8
Prodotti.....	14
Indice .....	60
Minore impatto ambientale .....	62
Sede locale .....	63

Hai delle domande?  
**Contattaci!**

*Scansiona il codice,  
o clicca qui*



# L'efficienza in negozio non è mai stata così importante

Poiché i negozi per far tornare i clienti devono rendere l'esperienza d'acquisto eccezionale, conveniente, di valore e sostenibile, l'efficienza del negozio è più importante che mai.

**Per bilanciare la pressione** tra incremento dei costi e mancanza del personale, l'automazione in negozio è sempre più fondamentale.

I nostri sistemi semplificano le azioni di routine quotidiane come l'allineamento frontale dei prodotti e velocizzano lo stoccaggio a scaffale. Ma non solo, i prodotti sono sempre perfettamente

allineati a bordo ripiano, la mancanza di prodotti a ripiano è facilmente individuabile, sia nei ripiani più alti che in quelli più bassi.

Soluzioni come Next™ hanno anche dimostrato che è possibile esporre più righe di referenze rispetto a prima, migliorando così le vendite. In più tutte le nostre soluzioni supportano il

principio 'first in, first out', gli sprechi vengono ridotti perchè i clienti vengono incoraggiati a prelevare i prodotti che sono a fronte ripiano.

Contattaci per capire insieme a noi come possiamo aiutarti a ridurre i tempi di lavoro, diminuire gli sprechi ed aumentare le vendite.

## Soluzioni in negozio

Per offrire nuove esperienze d'acquisto convenienti e veloci, sempre più rivenditori in tutta Europa stanno realizzando nuovi format con punti vendita senza operatore.

Di solito, questi negozi si affidano a tecnologie come telecamere o bilance integrate negli scaffali, per



Lifvs, unmaned store, Sweden

registrare quali prodotti il cliente preleva dagli scaffali. Ma affinché la tecnologia funzioni, i prodotti devono essere allineati e, idealmente, sempre a fronte ripiano nelle ore di maggior affluenza. Poiché il personale del negozio è limitato o assente e quindi non può svolgere questi compiti, i

sistemi di automazione degli scaffali sono la soluzione perfetta per negozi senza cassa, permettono di rilevare l'esaurimento delle scorte e gli scaffali risultano perfettamente allestiti, giorno dopo giorno, offrendo un'esperienza davvero conveniente per i clienti.

Soluzioni adatte per i negozi non serviti



Aumento delle vendite

**45%**

## Rewe Eichemeyer

**Cliente:** REWE Eichemeyer, Germania

**Soluzioni:** Next™, Multivo™ Max

**Categorie:** Prodotti come formaggio, cioccolato, surgelati e altri

**Installazione:** 2021/2022

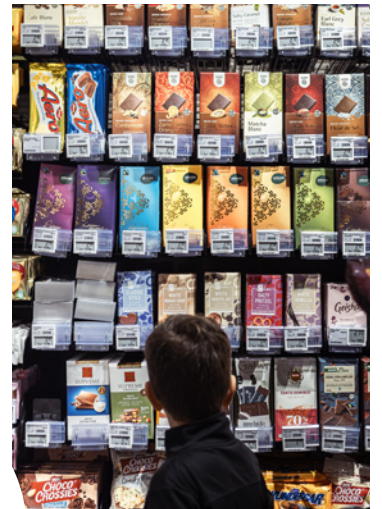
### Risultato:

/ Aumento delle vendite fino ad un 45% nei banchi frigo

/ Il 75% di tempo in meno per allestire i prodotti surgelati

*"è un'ottima soluzione, aumenta le vendite e il margine."*

*Fabian Eichemeyer, Proprietario*



**45min**

di lavoro risparmiato ogni giorno



## Morrisons Daily

**Cliente:** Morrisons Daily, Mickleton UK

**Soluzioni:** Facer™, Multivo™ Max, Optimal™, Multivo™, Next™

**Categorie:** Bibite e soft drinks e BWS, banco frigo con formaggi, prodotti confezionati, latticini

**Installazione:** 2022

### Risultato:

Optimal™ beverage Tray:  
Vendite aumentate del 13%.

Multivo™ Max: 45 minuti risparmiati ogni giorno.

*"Lavorare con le soluzioni HL Display rende tutto facile!"*

*Harj Dhasee, Store Owner*





"Il tempo risparmiato è enorme"

## Ica Supermarket

**Cliente:** Ica Supermarkt  
Trollbäcken, Svezia

**Soluzioni:** Roller Track™, Multivo™  
Max, Optimal™

**Categorie:** Banco frigo prodotti  
come pasta fresca e pesce  
confezionato, bibite, surgelati,  
formaggi freschi, latticini

**Installazione:** 2021

### Risultato:

"Abbiamo un allestimento migliore  
dei prodotti, sono sempre a fronte  
ripiano ed è molto più facile gestire i  
reparti."

"il tempo risparmiato è enorme,  
difficile da calcolare, ma adesso il  
personale può occuparsi di mansioni  
più importanti"

Rasmus Andreasson, Store Manager



# Soluzioni collaudate per il tuo negozio

Dai banchi frigo e freezer alle cioccolate, al reparto salute e bellezza, le nostre soluzioni collaudate supportano i clienti di tutto il mondo a ridurre le mansioni ripetitive e a risparmiare tempo.

## Prodotti freschi e pronti al consumo

Il reparto freschi è uno dei segmenti in rapida crescita, con una vasta gamma di prodotti diversi per una varietà di esigenze, da piatti pronti a base vegetale ad opzioni per carne fresca e pesce. Con l'automazione degli scaffali, il personale può completare i propri compiti più velocemente, riducendo il tempo di lavoro, e può contribuire a ridurre

il consumo di energia poiché le porte dei frigo rimangono meno aperte. La durata di conservazione solitamente più breve di prodotti freschi comporta una gestione efficiente delle scorte secondo il principio "first in, first out", con queste soluzioni la rotazione delle scorte è importante per evitare gli sprechi e aumentare i profitti.

## Le nostre soluzioni per i banchi frigo

Risparmia  
**45min**  
ogni giorno  
REWE, DE

**Multivo™ Max**  
Adatto per molti formati e dimensioni.

Per maggiori informazioni su Multivo™ Max, vedi pagina 22.



**Next™**

Massimizza l'esposizione nei banchi freezer.

Per maggiori informazioni su Next™, vedi pagina 28.



## Le nostre soluzioni per prodotti freschi e pronti al consumo



**Optimal™**

Richiedi i divisori neri Optimal™, realizzati in **plastica riciclata al 100%**.  
Per maggiori informazioni su Optimal™, vedi pagina 44.

**HL** Sustainable Choice

**Multivo™ Max**

Disponibile nella versione double decker per piccole confezioni quali creme di formaggio.  
Per maggiori informazioni su Multivo™ Max, vedi pagina 22.



**Next™**

Con questo sistema le vendite possono incrementare fino al **45%** permettendo una maggiore esposizione di prodotti.  
Per maggiori informazioni su Next™, vedi pagina 28.

Aumento delle vendite del  
**45%**  
REWE, DE

## Surgelati

**Dato che il cibo**

**surgelato** soddisfa le esigenze comfort dei clienti, l'assortimento è aumentato in molti negozi negli ultimi anni. Ma gestire un vasto assortimento in uno spazio limitato può essere una sfida. Allestire in maniera efficiente il reparto è fondamentale per evitare l'apertura delle porte delle vetrine frigo e freezer per periodi prolungati, queste

soluzioni non solo aiutano il personale nelle azioni quotidiane, permettono anche di ridurre i costi energetici. Con l'automazione degli scaffali l'allestimento può essere completato più velocemente e i prodotti rimangono frontali in ogni momento, facilitando i clienti nel trovare il prodotto che cercano.







## Bevande

Una delle maggiori categorie in negozio, le bevande sono molto importanti per guidare i clienti in negozio. Composta da diversi sottosegmenti come bevande analcoliche, prodotti freschi da asporto e birra, vini e liquori, la categoria è guidata dall'innovazione e dall'interesse per formati di imballaggio più sostenibili.

Gestire questa categoria in maniera efficiente dato il gran numero di SKU e l'elevato turnover può essere

una sfida. Le soluzioni di automazione degli scaffali accelerano il rabbocco, allineano i prodotti a fronte ripiano, contribuendo a mantenere gli scaffali ordinati durante le ore di maggior flusso, e riducendo il tempo che il personale deve impiegare per farlo. Le soluzioni che supportano il principio "first in, first out" riducono il rischio di spreco dei prodotti con breve durata di conservazione come frullati e bevande fresche che rimangono sempre visibili e alla portata dei clienti.

## Le nostre soluzioni per le cioccolate

### Multivo™ Max

Multivo™ Max stretto con pusher ideale per le cioccolate.

Per maggiori informazioni su Multivo™ Max, vedi pagina 22.



### Choco Tray

Aggiungi un frontale per le tue comunicazioni.

Per maggiori informazioni su Chocolate Tray, vedi pagina 56.



### Next™

Crea una parete di prodotti per massimizzare l'uso dello spazio e attirare l'attenzione.

Per maggiori informazioni su Next™, vedi pagina 28.

## Sei un brand?

Molte delle nostre soluzioni per l'automazione degli scaffali possono esporre messaggi di promozione del brand, aiutando il tuo marchio ad attirare l'attenzione dei clienti e a proteggere il tuo spazio a

ripiano, come ad esempio la nostra soluzione Modulo, un sistema di avanzatori flessibile per esporre i tuoi prodotti. Il nostro team di design è qui per aiutarti a trovare la soluzione adatta a te.

## Le nostre soluzioni per le bevande

### Vaschette Optimal™

Disponibili per diversi formati, dalle lattine da 1,5 litri a bottiglie di PET.

Per maggiori informazioni sulle Optimal™, vedi pagina 44.



"Abbiamo risparmiato tantissimo tempo"

Ica, SE

### Roller Track™

Su ripiani angolati, o forniti con avanzatori automatici

Per maggiori informazioni su Roller Track™, vedi pagina 34.



### Facer™

Velocizzare il merchandising mantenendo i prodotti allineati e frontali

Per maggiori informazioni su Facer™, vedi pagina 42.

"Fantastico. Facile da sistemare"

Tesco, UK

### Modulo

Flessibile e adatto per i brand.

Per maggiori informazioni su Modulo, vedi pagina 57.

## Cioccolate

Guidato d'acquisti ad impulso, con forte impatto stagionale e frequenti nuovi prodotti, il settore delle cioccolate offre molte opportunità per incrementare le vendite. Tuttavia, il grande numero di referenze e formati presenti e il flusso di clienti in reparto, comporta

difficoltà nel gestire il reparto in maniera efficiente. I nostri sistemi di automazione non solo aiutano a mantenere in ordine il reparto, assicurano anche grande visibilità ai prodotti, dando impulso alle vendite.

### Contattaci!

Saremo lieti di rispondere alle tue domande o fornirti una quotazione.

Scansiona il codice o clicca qui



## Salute e bellezza

**Il reparto Salute e Bellezza è largamente** influenzato dai trends e dall'innovazione. Dato l'ampio assortimento in continua evoluzione, la varietà di forme e dimensioni dei packaging mantenere ordinato il reparto senza aumentare i tempi di manodopera è una priorità.

I clienti trascorrono molto tempo davanti allo scaffale, alla ricerca di novità o prodotti alternativi a quelli normalmente acquistati. Per questo, una Maggiore visibilità e presenza di questi prodotti nel negozio rappresentano un vantaggio rispetto alla concorrenza online.



Queste due soluzioni fanno parte della gamma HL Sustainable Choice



## Le nostre soluzioni per salute e bellezza



**Optimal™**  
Più di 250 milioni divisori venduti.  
Per maggiori informazioni su Optimal™, vedi pagina 44.



**Multivo™**  
Risparmia tempo grazie alla facilità di allestimento e variazione, avanzamento automatico dei prodotti.  
Per maggiori informazioni su Multivo™, vedi pagina 16.



**Modulo**  
Soluzione flessibile ed adatta ad ogni formato.  
Per maggiori informazioni su Modulo, vedi pagina 57.

Aumento delle vendite fino ad un  
**14%**  
Edeka, DE

## Risparmia tempo con l'aggiornamento automatico dei prezzi

Le etichette elettroniche che permettono di aggiornare automaticamente i prezzi stanno diventando sempre più popolari in tutta Europa. Per questo, servono soluzioni per poterle fissare a scaffale. La nostra vasta gamma di profili permette di esporre a ripiano la maggior parte delle etichette elettroniche presenti sul mercato.

Per maggiori informazioni visita il nostro sito web



### **Contattaci!**

Saremo lieti di rispondere alle tue domande o fornirti una quotazione.

Scansione il codice  
o clicca qui



# Trova la giusta soluzione automatizzata per il tuo negozio!

In base ai tuoi obiettivi, possiamo offrirti soluzioni collaudate che ti permettono di ridurre i tempi operativi e aumentare le vendite.

Stai cercando di creare un display personalizzato o aumentare l'automazione degli scaffali con la possibilità di esporre dei messaggi per i tuoi clienti? Il nostro team di progettazione interno ha idee innovative per creare soluzioni su misura per le tue esigenze.

## Contenuti

<b>Avanzatori automatici</b> .....	16
<b>Multivo™</b> .....	16
<b>Multivo™ accessori</b> .....	21
<b>Multivo™ Max</b> .....	22
<b>Multivo™ Max accessori</b> .....	24
<b>Multivo™ Max Guide</b> .....	25
<b>Next™</b> .....	28
<b>Next™ accessori</b> .....	30
<b>Roller Track™</b> .....	34
<b>GlideTrack™</b> .....	37
<b>TurnLoader™ &amp; RotoShelf™</b> .....	38
<b>Avanzatori manuali</b> .....	42
<b>Facer™</b> .....	42
<b>Divisori</b> .....	44
<b>Optimal™</b> .....	44
<b>Optimal™ pretagliati</b> .....	44
<b>Optimal™ Guide</b> .....	47
<b>Optimal™ Frontali</b> .....	48
<b>Optimal™ Avanzatore</b> .....	50
<b>Optimal™ vaschette</b> .....	51
<b>Optimal™ Supporti posteriori</b> .....	53
<b>Optimal™ Accessori</b> .....	54
<b>Vaschette</b> .....	56
<b>Choco Tray</b> .....	56
<b>Modulo</b> .....	57



**Multivo™** è una soluzione automatizzata che rende più facile e veloce il lavoro quotidiano di rifornimento, posizionamento frontale dei prodotti a bordo ripiano e i cambiamenti previsti dal panogramma. Includendo l'alimentazione push & pull in un unico sistema, è possibile far avanzare automaticamente più referenze, specialmente in categorie complesse come salute e bellezza.

L'avanzamento automatico aumenta la visibilità del prodotto, e il frontale a ribalta facilita il caricamento degli stessi a scaffale. Gli scaffali appaiono sempre attraenti e ben riforniti senza spendere tanto tempo in queste mansioni.

### Benefici:

- / Risparmio di tempo nella gestione delle referenze a scaffale grazie all'avanzamento automatico dei prodotti e alla facilità di caricamento
- / Gli scaffali sono sempre attraenti e i prodotti ben visibili
- / Facili e veloci i cambi di referenze



## Multivo™

Semplifica la manutenzione quotidiana ed i cambi di planogramma

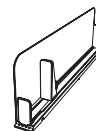
### Multivo™



#### Divisorio ad L con pusher, lato sinistro

Per il lato sinistro dello scaffale, L verso destra. Con frontalino reclinabile. Pusher largo 25 mm.

Colore standard: Trasparente  
Larghezza standard: 30 mm  
Profondità standard: 260; 285; 335; 385; 435; 485; 510; 535; 585 mm  
Altezza standard: 110 mm  
Molla standard: 3; 6; 9  
Materiale standard: RPET



#### MU-DIV110LL-FDF-P25-

Ref.	Colore	Larg.	Prof.	Alt.	Molla	Frontale	Schianalino	Spec.	Cdt
536000	Trasp	25	285	110	6	FDF	P25	LL	28
536001	Trasp	25	335	110	6	FDF	P25	LL	22
536002	Trasp	25	385	110	6	FDF	P25	LL	22
536004	Trasp	25	485	110	6	FDF	P25	LL	22



#### Divisorio ad L con pusher, lato sinistro ed estensione

Per il lato sinistro dello scaffale, L verso destra. Con frontalino reclinabile. Pusher largo 25 mm. Con estensione adatta ai prodotti rotondi.

Colore standard: Trasparente  
Larghezza standard: 30 mm  
Profondità standard: 260; 285; 335; 385; 435; 485; 510; 535; 585 mm  
Altezza standard: 110 mm  
Molla standard: 3; 6  
Materiale standard: RPET



#### MU-DIV110LL-FDF-P25EXT-

Ref.	Colore	Larg.	Prof.	Alt.	Molla	Frontale	Schianalino	Spec.	Cdt
536018	Trasp	25	285	110	6	FDF	P25ext	LL	28
536019	Trasp	25	335	110	6	FDF	P25ext	LL	22
536021	Trasp	25	435	110	6	FDF	P25ext	LL	22
536022	Trasp	25	485	110	6	FDF	P25ext	LL	22



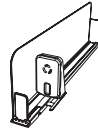
Multivo™



**Divisorio ad L con pusher largo, lato sinistro**

Per il lato sinistro dello scaffale, L verso destra. Con frontalino reclinabile. Pusher largo 50 mm.

Colore standard: Trasparente  
Larghezza standard: 30 mm  
Profondità standard: 260; 285; 335; 385; 435; 485; 510; 535; 585 mm  
Altezza standard: 110 mm  
Molla standard: 3; 6; 9  
Materiale standard: RPET



**MU-DIV110LL-FDF-P50-**

Ref.	Colore	Larg.	Prof.	Alt.	Molla	Frontale	Schianalino	Spec.	Cdt
536042	Trasp	50	385	110	6	DFD	P50	LL	22
536045	Trasp	50	485	110	6	DFD	P50	LL	22
536051	Trasp	50	360	110	9	DFD	P50	LL	22
536052	Trasp	50	385	110	9	DFD	P50	LL	22

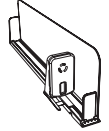
Multivo™



**Divisorio ad L con pusher, lato destro**

Per il lato destro dello scaffale, L verso sinistra. Con frontalino reclinabile. Pusher largo 50 mm.

Colore standard: Trasparente  
Larghezza standard: 30 mm  
Profondità standard: 260; 285; 335; 385; 435; 485; 510; 535; 585 mm  
Altezza standard: 110 mm  
Molla standard: 3; 6  
Materiale standard: RPET



**MU-DIV110LR-FDF-P50-**

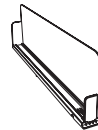
Ref.	Colore	Larg.	Prof.	Alt.	Molla	Frontale	Schianalino	Spec.	Cdt
536135	Trasp	50	335	110	6	DFD	P50	LR	22
536136	Trasp	50	385	110	6	DFD	P50	LR	22
536138	Trasp	50	485	110	6	DFD	P50	LR	22
536141	Trasp	50	585	110	6	DFD	P50	LR	22



**Divisorio ad L, lato destro senza avanzatore**

Per il lato destro dello scaffale, L verso sinistra.

Colore standard: Trasparente  
Larghezza standard: 30 mm  
Profondità standard: 260; 285; 335; 385; 435; 485; 510; 535; 585 mm  
Altezza standard: 110 mm  
Materiale standard: RPET



**MU-DIV110LR-FDF**

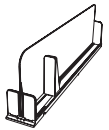
Ref.	Colore	Larg.	Prof.	Alt.	Frontale	Spec.	Cdt
536079	Trasp	30	360	110	DFD	LR	22
536080	Trasp	30	385	110	DFD	LR	22
536082	Trasp	30	460	110	DFD	LR	22
536083	Trasp	30	485	110	DFD	LR	22



**Divisorio a T con avanzatore automatico**

Con frontalino reclinabile. avanzatore automatico largo 25mm, montato a destra.

Colore standard: Trasparente  
Larghezza standard: 25 mm  
Profondità standard: 260; 285; 335; 385; 435; 485; 510; 535; 585 mm  
Altezza standard: 110 mm  
Molla standard: 3; 6; 9  
Materiale standard: RPET



**MU-DIV110TR-FDF-P25**

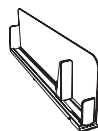
Ref.	Colore	Larg.	Prof.	Alt.	Molla	Frontale	Schianalino	Cdt
551898	Trasp	25	335	110	6	DFD	P25	20
573966	Trasp	25	485	110	6	DFD	P25	14



**Divisorio ad L con pusher, lato destro**

Per il lato destro dello scaffale, L verso sinistra. Con frontalino reclinabile. Pusher largo 25 mm.

Colore standard: Trasparente  
Larghezza standard: 30 mm  
Profondità standard: 260; 285; 335; 385; 435; 485; 510; 535; 585 mm  
Altezza standard: 110 mm  
Molla standard: 3; 6  
Materiale standard: RPET



**MU-DIV110LR-FDF-P25-**

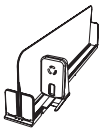
Ref.	Colore	Larg.	Prof.	Alt.	Molla	Frontale	Schianalino	Spec.	Cdt
536098	Trasp	25	285	110	6	DFD	P25	LR	28
536100	Trasp	25	385	110	6	DFD	P25	LR	22
536102	Trasp	25	485	110	6	DFD	P25	LR	22
536105	Trasp	25	585	110	6	DFD	P25	LR	22



**Divisorio a T con avanzatore automatico**

Con frontalino reclinabile. avanzatore automatico largo 50mm, montato a destra.

Colore standard: Trasparente  
Larghezza standard: 50 mm  
Profondità standard: 260; 285; 335; 385; 435; 485; 510; 535; 585 mm  
Altezza standard: 110 mm  
Molla standard: 3; 6; 9  
Materiale standard: RPET



**MU-DIV110TR-FDF-P50**

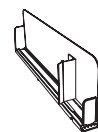
Ref.	Colore	Larg.	Prof.	Alt.	Molla	Frontale	Schianalino	Spec.	Cdt
535373	Trasp	50	485	110	6	DFD	P50	TR	14
535382	Trasp	50	385	110	9	DFD	P50	TR	20
535385	Trasp	50	485	110	9	DFD	P50	TR	14
535383	Trasp	50	435	110	9	DFD	P50	TR	14



**Divisorio ad L con pusher, lato destro ed estensione**

Per il lato destro dello scaffale, L verso sinistra. Con frontalino reclinabile. Pusher largo 25mm. con estensione adatta ai prodotti rotondi.

Colore standard: Trasparente  
Larghezza standard: 30 mm  
Profondità standard: 260; 285; 335; 385; 435; 485; 510; 535; 585 mm  
Altezza standard: 110 mm  
Molla standard: 3; 6  
Materiale standard: RPET



**MU-DIV110LR-FDF-P25EXT-**

Ref.	Colore	Larg.	Prof.	Alt.	Molla	Frontale	Schianalino	Spec.	Cdt
536116	Trasp	25	285	110	6	DFD	P25ext	LR	28
536118	Trasp	25	385	110	6	DFD	P25ext	LR	22
536120	Trasp	25	485	110	6	DFD	P25ext	LR	22



**Divisorio a T con avanzatore manuale**

Con frontalino reclinabile. Larghezza dello schianalino posteriore 30 mm, montato a destra.

Colore standard: Trasparente  
Larghezza standard: 50 mm  
Profondità standard: 260; 285; 335; 385; 435; 485; 510; 535; 585 mm  
Altezza standard: 110 mm  
Materiale standard: RPET



**MU-DIV110TR-FDF-PS30**

Ref.	Colore	Larg.	Prof.	Alt.	Frontale	Schianalino	Cdt
577132	Trasp	30	485	110	DFD	PS30	14

# Avanzatori automatici

## Multivo™



### Divisorio a T con avanzatore manuale

Con frontalino reclinabile. Larghezza dello schienalino posteriore 50 mm.

Colore standard: Trasparente  
Larghezza standard: 50 mm  
Profondità standard: 260; 285; 335;  
385; 435; 485; 510; 535; 585 mm  
Altezza standard: 110 mm  
Materiale standard: RPET



#### MU-DIV110TR-FDF-PS50

Ref.	Colore	Larg.	Prof.	Alt.	Frontale	Schienalino	Spec.	Cdt
537984	Trasp	50	385	110	FDF	PS50	TR	20
537985	Trasp	50	485	110	FDF	PS50	TR	14



### Divisorio a T con avanzatore per tubi

Con frontalino reclinabile sul lato destro. Avanzatore largo 25 mm montato a destra e corsia per tubi a sinistra.

Colore standard: Trasparente  
Larghezza standard: 25 mm  
Profondità standard: 260; 285; 335;  
385; 435; 485; 510; 535; 585 mm  
Altezza standard: 110 mm  
Molla standard: 6  
Materiale standard: RPET

#### MU-DIV110TR-FDF-T-P25EXT-

Ref.	Colore	Larg.	Prof.	Alt.	Molla	Frontale	Schienalino	Spec.	Cdt
551884	Trasp	25	285	110	6	FDF	P25ext		28
551895	Trasp	25	335	110	6	FDF	P25ext		20
537105	Trasp	25	385	110	6	FDF	P25ext	TR	20
538704	Trasp	25	485	110	6	FDF	P25ext	TR	14



### Divisorio ad L

Per il lato destro dello scaffale, L verso sinistra. senza avanzatore, solo divisorio. Con frontalino reclinabile.

Colore standard: Trasparente  
Larghezza standard: 30 mm  
Profondità standard: 260; 285; 335;  
385; 435; 485; 510; 535; 585 mm  
Altezza standard: 65 mm  
Materiale standard: RPET



#### MU-DIV65LL-FDF

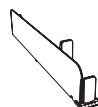
Ref.	Colore	Larg.	Prof.	Alt.	Frontale	Spec.	Cdt
536142	Trasp	30	285	65	FDF	LL	44
536143	Trasp	30	335	65	FDF	LL	44
536144	Trasp	30	385	65	FDF	LL	44
536145	Trasp	30	485	65	FDF	LL	44
536146	Trasp	30	585	65	FDF	LL	44



### Divisorio ad L con pusher, lato sinistro

Per il lato sinistro dello scaffale, L verso destra. Con frontalino reclinabile. Pusher largo 25 mm.

Colore standard: Trasparente  
Larghezza standard: 30 mm  
Profondità standard: 260; 285; 335;  
385; 435; 485; 510; 535; 585 mm  
Altezza standard: 65 mm  
Molla standard: 3; 6; 9  
Materiale standard: RPET



#### MU-DIV65LL-FDF-P25-

Ref.	Colore	Larg.	Prof.	Alt.	Molla	Frontale	Schienalino	Spec.	Cdt
536148	Trasp	25	285	65	3	FDF	P25	LL	44
536163	Trasp	25	385	65	6	FDF	P25	LL	44
536164	Trasp	25	435	65	6	FDF	P25	LL	48
536166	Trasp	25	485	65	6	FDF	P25	LL	44
555845	Trasp	25	485	65	9	FDF	P25	LL	44

## Multivo™



### Divisorio ad L con pusher, lato sinistro ed estensione

Per il lato sinistro dello scaffale, L verso destra. Con frontalino reclinabile. Pusher largo 25 mm. con estensione adatta ai prodotti rotondi.

Colore standard: Trasparente  
Larghezza standard: 30 mm  
Profondità standard: 260; 285; 335;  
385; 435; 485; 510; 535; 585 mm  
Altezza standard: 65 mm  
Molla standard: 3; 6  
Materiale standard: RPET



#### MU-DIV65LL-FDF-P25EXT-

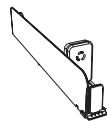
Ref.	Colore	Larg.	Prof.	Alt.	Molla	Frontale	Schienalino	Spec.	Cdt
536186	Trasp	25	285	65	6	FDF	P25ext	LL	44
536188	Trasp	25	385	65	6	FDF	P25ext	LL	44
536189	Trasp	25	435	65	6	FDF	P25ext	LL	48
536190	Trasp	25	485	65	6	FDF	P25ext	LL	44



### Divisorio ad L con pusher largo, lato sinistro

Per il lato sinistro dello scaffale, L verso destra. Con frontalino reclinabile. Pusher largo 50 mm.

Colore standard: Trasparente  
Larghezza standard: 30 mm  
Profondità standard: 260; 285; 335;  
385; 435; 485; 510; 535; 585 mm  
Altezza standard: 65 mm  
Molla standard: 3; 6; 9  
Materiale standard: RPET



#### MU-DIV65LL-FDF-P50-

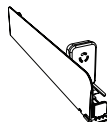
Ref.	Colore	Larg.	Prof.	Alt.	Molla	Frontale	Schienalino	Spec.	Cdt
536197	Trasp	50	335	65	3	FDF	P50	LL	44
536211	Trasp	50	385	65	6	FDF	P50	LL	44
536224	Trasp	50	435	65	9	FDF	P50	LL	48
536226	Trasp	50	485	65	9	FDF	P50	LL	44



### Divisorio ad L con pusher largo, lato sinistro

Per il lato sinistro dello scaffale, L verso destra. Con frontalino reclinabile (h. 20 mm). Pusher largo 50 mm.

Colore standard: Trasparente  
Larghezza standard: 30 mm  
Profondità standard: 260; 285; 335;  
385; 435; 485; 510; 535; 585 mm  
Altezza standard: 65 mm  
Molla standard: 3; 6; 9  
Materiale standard: RPET



#### MU-DIV65LL-LFDF-P50-

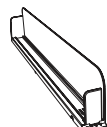
In offerta									



### Divisorio ad L, lato destro senza avanzatore

Per il lato destro dello scaffale, L rivolta verso sinistra.

Colore standard: Trasparente  
Larghezza standard: 30 mm  
Profondità standard: 260; 285; 335;  
385; 435; 485; 510; 535; 585 mm  
Altezza standard: 65 mm  
Materiale standard: RPET



#### MU-DIV65LR-FDF

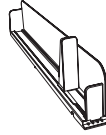
Ref.	Colore	Larg.	Prof.	Alt.	Frontale	Spec.	Cdt
536254	Trasp	30	335	65	FDF	LR	44
536256	Trasp	30	385	65	FDF	LR	44
536257	Trasp	30	435	65	FDF	LR	48
536259	Trasp	30	485	65	FDF	LR	44
536263	Trasp	30	585	65	FDF	LR	44

Multivo™



**Divisorio ad L con pusher, lato destro**  
Per il lato destro dello scaffale, L verso sinistra. Con frontalino reclinabile. Pusher largo 25 mm.

Colore standard: Trasparente  
Larghezza standard: 30 mm  
Profondità standard: 260; 285; 335;  
385; 435; 485; 510; 535; 585 mm  
Altezza standard: 65 mm  
Molla standard: 3; 6  
Materiale standard: RPET



**MU-DIV65LR-FDF-P25-**

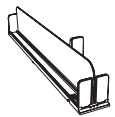
Ref.	Colore	Larg.	Prof.	Alt.	Molla	Frontale	Schianalino	Spec.	Cdt
536274	Trasp	25	285	65	6	fdf	P25	LR	44
536276	Trasp	25	385	65	6	fdf	P25	LR	44
536278	Trasp	25	485	65	6	fdf	P25	LR	44
536281	Trasp	25	585	65	6	fdf	P25	LR	44

Multivo™



**Divisorio a T con avanzatore automatico**  
Con frontalino reclinabile. avanzatore automatico largo 25mm, montato a destra, forza 3, 6 o 9.

Colore standard: Trasparente  
Larghezza standard: 30 mm  
Profondità standard: 260; 285; 335;  
385; 435; 485; 510; 535; 585 mm  
Altezza standard: 65 mm  
Molla standard: 3; 6; 9  
Materiale standard: RPET



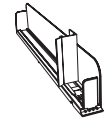
**MU-DIV65TR-FDF-P25-**

Ref.	Colore	Larg.	Prof.	Alt.	Molla	Frontale	Schianalino	Spec.	Cdt
537117	Trasp	25	385	65	6	fdf	P25	TR	40
537118	Trasp	25	485	65	6	fdf	P25	TR	28
537119	Trasp	25	585	65	6	fdf	P25	TR	28
537129	Trasp	25	385	65	9	fdf	P25	TR	40
537492	Trasp	25	485	65	9	fdf	P25	TR	28



**Divisorio ad L con pusher, lato destro ed estensione**  
Per il lato destro dello scaffale, L verso sinistra. Con frontalino reclinabile. Pusher largo 25mm. con estensione adatta ai prodotti rotondi.

Colore standard: Trasparente  
Larghezza standard: 30 mm  
Profondità standard: 260; 285; 335;  
385; 435; 485; 510; 535; 585 mm  
Altezza standard: 65 mm  
Molla standard: 3; 6  
Materiale standard: RPET



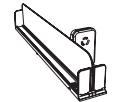
**MU-DIV65LR-FDF-P25EXT-**

Ref.	Colore	Larg.	Prof.	Alt.	Molla	Frontale	Schianalino	Spec.	Cdt
536283	Trasp	25	285	65	3	fdf	P25ext	LR	44
536295	Trasp	25	435	65	6	fdf	P25ext	LR	48



**Divisorio a T con avanzatore automatico**  
Con frontalino reclinabile. avanzatore automatico largo 50mm, montato a destra.

Colore standard: Trasparente  
Larghezza standard: 50 mm  
Profondità standard: 260; 285; 335;  
385; 435; 485; 510; 535; 585 mm  
Altezza standard: 65 mm  
Molla standard: 3; 6; 9  
Materiale standard: RPET



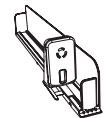
**MU-DIV65TR-FDF-P50-**

Ref.	Colore	Larg.	Prof.	Alt.	Molla	Frontale	Schianalino	Spec.	Cdt
533468	Trasp	50	385	65	6	fdf	P50	TR	40
533508	Trasp	50	385	65	9	fdf	P50	TR	40
533509	Trasp	50	435	65	9	fdf	P50	TR	28
533510	Trasp	50	485	65	9	fdf	P50	TR	28
533514	Trasp	50	585	65	9	fdf	P50	TR	28



**Divisorio ad L con pusher, lato destro**  
Per il lato destro dello scaffale, L verso sinistra. Con frontalino reclinabile. Pusher largo 50 mm.

Colore standard: Trasparente  
Larghezza standard: 30 mm  
Profondità standard: 260; 285; 335;  
385; 435; 485; 510; 535; 585 mm  
Altezza standard: 65 mm  
Molla standard: 3; 6  
Materiale standard: RPET



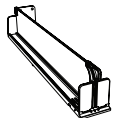
**MU-DIV65LR-FDF-P50-**

Ref.	Colore	Larg.	Prof.	Alt.	Molla	Frontale	Schianalino	Spec.	Cdt
536313	Trasp	50	385	65	6	fdf	P50	LR	44
536316	Trasp	50	485	65	6	fdf	P50	LR	44
539986	Trasp	50	385	65	9	fdf	P50	LR	44
547846	Trasp	50	485	65	9	fdf	P50	LR	44
587525	Trasp	50	585	65	9	fdf	P50	LR	44



**Divisorio a T con avanzatore manuale**  
Con frontalino reclinabile. Larghezza dello schianalino posteriore 50 mm.

Colore standard: Trasparente  
Larghezza standard: 50 mm  
Profondità standard: 260; 285; 335;  
385; 435; 485; 510; 535; 585 mm  
Altezza standard: 65 mm  
Molla standard: 3; 6; 9  
Materiale standard: RPET



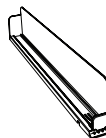
**MU-DIV65TR-FDF-PS50-**

Ref.	Colore	Larg.	Prof.	Alt.	Frontale	Schianalino	Spec.	Cdt
533516	Trasp	50	285	65	fdf	PS50	TR	52
533518	Trasp	50	385	65	fdf	PS50	TR	40
533520	Trasp	50	435	65	fdf	PS50	TR	28
533521	Trasp	50	485	65	fdf	PS50	TR	28



**Divisorio ad L, lato destro senza avanzatore**  
Per il lato destro dello scaffale, L verso sinistra. Con frontalino reclinabile (h. 20 mm).

Colore standard: Trasparente  
Larghezza standard: 30 mm  
Profondità standard: 260; 285; 335;  
385; 435; 485; 510; 535; 585 mm  
Altezza standard: 65 mm  
Materiale standard: RPET



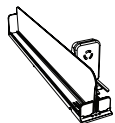
**MU-DIV65LR-LFDF**

Ref.	Colore	Larg.	Prof.	Alt.	Molla	Frontale	Schianalino	Spec.	Cdt
In offerta									



**Divisorio a T con avanzatore automatico**  
Con frontalino reclinabile (h 20 mm). avanzatore automatico largo 50mm, montato a destra.

Colore standard: Trasparente  
Larghezza standard: 50 mm  
Profondità standard: 260; 285; 335;  
385; 435; 485; 510; 535; 585 mm  
Altezza standard: 65 mm  
Materiale standard: RPET



**MU-DIV65TR-LFDF-P50-**

Ref.	Colore	Larg.	Prof.	Alt.	Frontale	Schianalino	Spec.	Cdt	
In offerta									

## Avanzatori automatici

### Multivo™



#### Avanzatore lento, spezzabile

Compatibile con la guida del Multivo™. Spezzabile ogni 25 mm, permette una migliore ottimizzazione degli spazi.

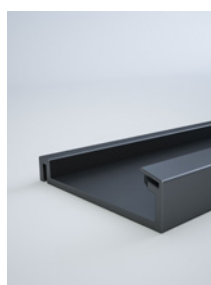
Colore standard: Bianco, grigio  
Larghezza standard: 48 mm  
Profondità standard: 285-485 mm  
Altezza standard: 75 mm  
Molla standard: 6N; 9N; 10N; 12N



#### SMP40B-MU

Ref.	Colore	Larg.	Prof.	Molla	Cdt
813064	Grigio S8	48	485	6	25

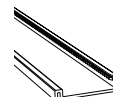
### Multivo™ Max Guide



#### Guida Multivo™

Per tutti i ripiani non in filo.

Colore standard: Trasparente, nero, bianco, grigio  
Profondità standard: 42 mm  
Materiale standard: PVC



#### MU-RAIL

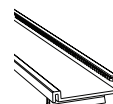
Ref.	Colore	Larg.	Prof.	Adesivo in posizione	Nastro	Cdt
732228	Grigio S24	895	42	Nastro magnetico	TTMR19	25
730779	Nero	995	42	Nastro magnetico	TTMR19	25
729550	Nero	1000	42	Nastro magnetico	TTMR19	25
730484	Nero	1245	42	Nastro magnetico	TTMR19	25
731556	Nero	1328	42	Adesivo	TTP19	75



#### Guida multivo per piani in filo

Per piani in filo da 2,8-3,0 mm di diametro.

Colore standard: Trasparente, nero, bianco, grigio  
Profondità standard: 42 mm  
Materiale standard: PVC



#### MU-RAILW

Ref.	Colore	Larg.	Prof.	Ø	Adesivo in posizione	Nastro	Cdt
730550	Nero	1000	42	3.0	Clip,Adesivo	TTP19	75
730551	Nero	1245	42	3.0	Clip,Adesivo	TTP19	75



#### Guida frontale in alluminio

Guida in alluminio per Multivo™

Materiale standard: Alluminio



#### MU-RAIL ALU

Ref.	Colore	Larg.	Prof.	Cdt
463428	Allu	740	42	10



#### Guida multivo

Per personalizzazioni.

Colore standard: Nero  
Altezza etichetta std: 25 mm



#### MU-FRAIL

Ref.	Colore	Larg.	Adesivo in posizione	Nastro	Cdt
461313	Nero	665	Nastro magnetico	TTMR18	50
735352	Bianco	895	Adesivo spugnoso	TTF12	50
734693	Nero	1328	Nastro magnetico	TTMR18	50
734605	Nero	1330	Adesivo spugnoso	TTF12	50

Multivo™ accessori



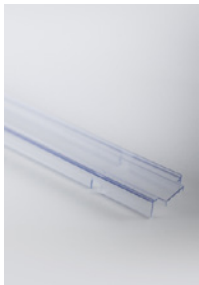
**Scivolo per multivo**

Scivolo da usare con MU-RAIL per far scorrere i prodotti circolari o simili. Per un miglior risultato occorre usare spingitori e MU-SLOPE insieme.

Colore standard: Nero  
Altezza standard: 25 mm

**MU-SLOPE**

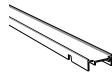
Ref.	Colore	Cdt
734454	Nero	50



**Supporto per avanzatori multivo a T o L automatici e manuali**

Da usare come corsia di supporto centrale quando i prodotti esposti hanno un a base più stretta del corpo. Per un miglior risultato occorre usare spingitori e MU-SLOPE insieme.

Colore standard: Trasparente  
Larghezza standard: 25 mm  
Profondità standard: 285; 385; 485 mm  
Materiale standard: PVC



**MU-GLIDE**

Ref.	Colore	Prof.	Cdt
736783	Trasp	289	65
736781	Trasp	389	65
736782	Trasp	489	65



**Estensione per avanzatore**

estensione in estruso per prodotti rotondi che si adatta all'avanzatore largo 25 mm.



**MU-P25EXT**

In offerta			
------------	--	--	--



**Multivo™ Max** è un vassoio a spinta in metallo altamente flessibile che mantiene gli scaffali perfettamente in ordine. Fornisce vantaggi operativi in quanto è necessario meno tempo per mantenere lo scaffale ben organizzato e i prodotti frontali, anche sugli scaffali superiori e inferiori, per evitare che i prodotti siano percepiti come esauriti e le vendite vengano perse.

Multivo™ Max si può installare anche nei banchi frigo e freezer, il vassoio si aggancia ad una guida Multivo™ facile da installare sul ripiano. I divisori possono essere regolati in larghezza, questo rende Multivo™ Max adatto a più tipologie di confezioni e a più formati di prodotto. A completamento della gamma Multivo™ Max c'è la versione double-decker, che è un espositore a due livelli ideale per contenitori più piccoli come salse e formaggio spalmabile.

**Benefici:**

- / Prodotti sempre frontali grazie all'avanzamento automatico
- / Adatto a varie dimensioni e formati di confezioni
- / Facile da installare e mantenere

# Multivo™ Max

Il Sistema ad avanzamento automatico a bassa manutenzione

## Multivo™ Max



**Vassoio con avanzatore - divisori in metallo, estensibile**

Estendibile tra le larghezze 65 mm e 120 mm. Da utilizzare con il binario Multivo™ montato sulla parte anteriore o posteriore dello scaffale.

Colore standard: Nero  
 Larghezza standard: 65-120 mm  
 Profondità standard: 295; 395; 495 mm  
 Frontale standard: A4; S6; F7; FDF4  
 Molla standard: 8N; 12N; 16N  
 Materiale standard: Metallo



**MU-MAX2-2M-P50**

Ref.	Colore	Larg.	Prof.	Molla	Frontale	Schianalino	Cdt
586326	Nero	65-120	295	2x12N	A4	P50	26
586329	Nero	65-120	395	2x12N	A4	P50	26
586333	Nero	65-120	495	2x12N	A4	P50	24
161057	Nero	65-120	495	2x8N	S6	P50	24
161058	Nero	65-120	495	2x12N	S6	P50	24



**Vassoio con avanzatore - divisori in metallo, estensibile**

Estendibile tra le larghezze 110mm e 250mm. Utilizzo primario per i cibi refrigerati o surgelati sugli scaffali. Da utilizzare con il binario Multivo™ montato sulla parte anteriore o posteriore dello scaffale.

Colore standard: Nero  
 Larghezza standard: 110-250 mm  
 Profondità standard: 295; 395; 440; 465; 495; 565; 595 mm  
 Frontale standard: A6; S8; F14;FDW4  
 Molla standard: 8N; 12N; 16N; 20N  
 Materiale standard: Metallo



**MU-MAX2-2M-P100**

Ref.	Colore	Larg.	Prof.	Molla	Frontale	Schianalino	Cdt
571188	Nero	110-250	395	2x12N	A6	P100	12
571212	Nero	110-250	495	2x12N	A6	P100	12
571595	Nero	110-250	495	2x12N	S8	P100	12
571264	Nero	110-250	565	2x16N	S8	P100	12

Multivo™ Max



**Vassoio con avanzatore - divisori in filo, estensibile**  
 Estendibile tra le larghezze 65 mm e 120 mm. Da utilizzare con il binario Multivo™ montato sulla parte anteriore o posteriore dello scaffale.

Colore standard: Nero  
 Larghezza standard: 65-120 mm  
 Profondità standard: 295; 395; 495 mm  
 Frontale standard: A4; S6; F7; FDF4  
 Molla standard: 8N; 12N; 16N  
 Materiale standard: Filo metallo



**MU-MAX2-2W-P50**

Ref.	Colore	Larg.	Prof.	Molla	Frontale	Schianalino	Cdt
586335	Nero	65-120	295	2x8N	A4	P50	26
582380	Nero	65-120	395	2x12N	F7	P50	26
582886	Nero	65-120	395	2x16N	F7	P50	26
585188	Nero	65-120	495	2x16N	F7	P50	24
582381	Nero	65-120	495	2x12N	F7	P50	24



**Vassoio con avanzatore - divisori in filo, estensibile**  
 Estendibile tra le larghezze 110mm e 250mm o 210mm e 355mm. Utilizzato primario per cibi refrigerati o surgelati sugli scaffali. Da utilizzare con il binario Multivo™ montato sulla parte anteriore o posteriore dello scaffale.

Colore standard: Nero  
 Larghezza standard: 110-250; 210-355 mm  
 Profondità standard: 295; 395; 440; 465; 495; 565; 595 mm  
 Frontale standard: A6; S8; F14;FDW4  
 Molla standard: 8N; 12N; 16N; 20N



**MU-MAX2-2W-P100**

Ref.	Colore	Larg.	Prof.	Molla	Frontale	Schianalino	Cdt
571286	Nero	110-250	395	2x16N	A6	P100	12
571214	Nero	110-250	495	2x12N	A6	P100	12
571142	Nero	210-355	495	2x16N	S8	P100	6
571254	Nero	110-250	495	2x16N	S8	P100	12
571138	Nero	210-355	395	2x16N	S8	P100	6



**Divisori in metallo ad L, con avanzatore**  
 Estendibile tra le larghezze 65 mm e 120 mm. Da utilizzare con la guida Multivo™ montata sulla parte anteriore o posteriore dello scaffale.

Colore standard: Nero  
 Larghezza standard: 65-120 mm  
 Profondità standard: 295; 395; 495 mm  
 Frontale standard: A4; S6; F7; FDF4  
 Molla standard: 8N; 12N; 16N



**MU-MAX2-1M-P50**

Ref.	Colore	Larg.	Prof.	Molla	Frontale	Schianalino	Cdt
590387	Nero	65-120	495	2x12N	F7	P50	24



**Divisorio ad L, in metallo con avanzatore**  
 Estendibile tra le larghezze 110mm e 250mm. Utilizzo primario per i cibi refrigerati o surgelati sugli scaffali. Da utilizzare con il binario Multivo™ montato sulla parte anteriore o posteriore dello scaffale.

Colore standard: Nero  
 Larghezza standard: 110-250 mm  
 Profondità standard: 295; 395; 440; 495; 565; 595 mm  
 Frontale standard: A6; S8; F14;FDW4  
 Molla standard: 8N; 12N; 16N; 20N  
 Materiale standard: Metallo



**MU-MAX2-1M-P100**

Ref.	Colore	Larg.	Prof.	Molla	Frontale	Schianalino	Cdt
588540	Nero	110-250	395	2x8N	A6	P100	12
571189	Nero	110-250	395	2x12N	A6	P100	12
584232	Nero	110-250	440	2x16N	A6	P100	12
571309	Nero	110-250	495	2x16N	A6	P100	12
584227	Nero	110-250	495	2x16N	S8	P100	12

Multivo™ Max



**Divisorio ad L, in filo con avanzatore**  
 Estendibile tra le larghezze 110mm e 250mm. Utilizzo primario per i cibi refrigerati o surgelati sugli scaffali. Da utilizzare con il binario Multivo™ montato sulla parte anteriore o posteriore dello scaffale.

Colore standard: Nero  
 Larghezza standard: 110-250 mm  
 Profondità standard: 295; 395; 440; 495; 565; 595 mm  
 Frontale standard: A6; S8; F14; FDW4  
 Molla standard: 8N; 12N; 16N; 20N  
 Materiale standard: Filo metallo



**MU-MAX2-1W-P100**

Ref.	Colore	Larg.	Prof.	Molla	Frontale	Schianalino	Cdt
571183	Nero	110-250	395	2x12N	S8	P100	12
571231	Nero	110-250	395	2x16N	S8	P100	12
589537	Nero	110-250	595	8N	S8	P100	10



**Divisorio ad L, in filo con avanzatore**  
 Divisorio ad L. Da utilizzare con il binario Multivo™ montato sulla parte anteriore o posteriore dello scaffale.

Colore standard: Nero  
 Larghezza standard: 70 mm  
 Profondità standard: 295; 395; 495 mm  
 Frontale standard: A4; S6; F7; FDF4  
 Molla standard: 8N; 12N; 16N  
 Materiale standard: Filo metallo



**MU-MAX2-LL-1W-P50**

Ref.	Colore	Larg.	Prof.	Molla	Frontale	Schianalino	Cdt
586350	Nero	70	395	2x12N	A4	P50	22
586354	Nero	70	495	2x12N	A4	P50	20



**vassoio in filo a due piani, Double decker**  
 Vassoio a due piani in larghezza 100mm o 125mm, 110mm tra i livelli. Utilizzato principalmente per contenitori più piccoli e confezioni sottovuoto, come crema di formaggio e Halloumi. Da utilizzare con la guida Multivo™ montata sulla parte anteriore o posteriore del ripiano.

Colore standard: nero  
 Larghezza standard: 100; 125 mm  
 Profondità standard: 395 mm  
 Frontale standard: FDF; S6; A4; F7  
 Materiale standard: Filo metallo

**MU-MAX2-WDD**

In offerta

## Avanzatori automatici

### Multivo™ accessori



#### Frontale per Multivo Max2- a dito

Consigliato per confezioni alte.

Colore standard: Trasparente  
Larghezza standard: 110 mm  
Altezza standard: 140 mm  
Materiale standard: Policarbonato



#### MU-MAX2 FRONT FINGER (F14)

Ref.	Colore	Cdt
813671	Trasp	1



#### Frontale per Multivo Max2- angolato

Consigliato per confezioni sottovuoto e piatte.

Colore standard: Trasparente  
Larghezza standard: 110 mm  
Altezza standard: 55 mm  
Materiale standard: Policarbonato



#### MU-MAX2 FRONT ANGLED (A6)

Ref.	Colore	Cdt
813669	Trasp	2



#### Frontale per Multivo Max2- dritto

Consigliato per scatole e prodotti insaccati. Il caricamento all'esterno dello scaffale semplifica il caricamento.

Colore standard: Trasparente  
Larghezza standard: 110 mm  
Altezza standard: 70 mm  
Materiale standard: Policarbonato



#### MU-MAX2 FRONT STRAIGHT (S8)

Ref.	Colore	Cdt
813670	Trasp	2



#### Frontale per Multivo Max2- angolato

Consigliato per barrette di cioccolata.

Larghezza standard: 65 mm  
Altezza standard: 40 mm



#### MU-MAX2 FRONT ANGLED MINI (A4)

Ref.	Colore	Cdt
816730	Trasp	4

### Multivo™ accessori



#### Frontale per Multivo Max2- a dito basso

Consigliato per barrette di cioccolata.

Colore standard: Trasparente  
Larghezza standard: 65 mm  
Altezza standard: 70 mm  
Materiale standard: Policarbonato



#### MU-MAX2 FRONT FINGER MINI (F7)

Ref.	Colore	Cdt
813665	Trasp	4



#### Frontale, dritto (S6)

Consigliato per salumi e formaggi a fette.

Larghezza standard: 65 mm  
Altezza standard: 60 mm

#### MU-MAX2 FRONT STRAIGHT (S6)

In offerta		
------------	--	--



#### Frontale a ribalta (FDF4)

Larghezza standard: 65 mm  
Altezza standard: 40 mm

#### MU-MAX2 FRONT FLIP DOWN (FDF4)

In offerta		
------------	--	--



#### Divisorio per MULTIVO MAX

Da usare con Multivo Max.

Colore standard: Nero  
Profondità standard: 295; 395; 440; 495; 565; 595 mm  
Altezza standard: 50; 110 mm  
Materiale standard: Metallo

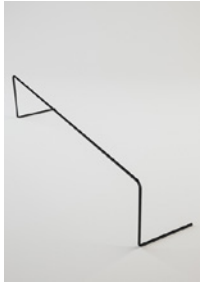


#### MU-MAX METAL SIDEWALL

Ref.	Colore	Larg.	Prof.	Alt.	Cdt
595544	Nero	65-120	295	50	1
595548	Nero	65-120	395	50	1
595220	Nero	110-250	395	110	1
595536	Nero	110-250	495	110	1

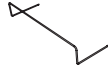


Multivo™ accessori



**Divisorio in filo per MULTIVO MAX**  
Da usare con Multivo Max.

Colore standard: Nero  
Profondità standard: 295; 395; 440; 495; 565;  
595 mm  
Altezza standard: 70 mm



**MU-MAX WIRE SIDEWALL**

Ref.	Colore	Larg.	Prof.	Alt.	Cdt
595656	Nero	110-250	395	70	1
595658	Nero	110-250	495	70	1
595659	Nero	210-355	395	70	1
595661	Nero	210-355	495	70	1



**Pusher per Multivo™ Max P50**

Per Multivo™ estensione 65-120 mm. Pusher con supporto a molla nella parte inferiore. Con pochi prodotti rimanenti il supporto posteriore si inclina per migliorare l'esposizione frontale degli ultimi prodotti.

Colore standard: Nero  
Larghezza standard: 50 mm  
Altezza standard: 120 mm



**MU-MAX2 PUSHER P50**

Ref.	Colore	Cdt
813663	Nero	200



**Pusher per Multivo™ Max P100**

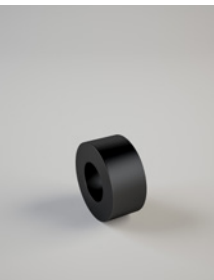
Pusher per Multivo™ estensioni 110-250mm e 210-355mm. pusher reversibile fatto per adattarsi al tipo di frontale.

Colore standard: Nero  
Larghezza standard: 100 mm  
Altezza standard: 120 mm



**MU-MAX2 PUSHER P100**

Ref.	Colore	Cdt
813930	Nero	100



**Guarnizione in gomma**

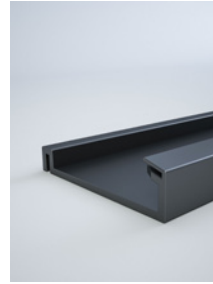
Guarnizione in gomma facilita il posizionamento dei divisorio ed assicura che non si muovano

Colore standard: nero

**MU-MAX2 RUBBER GASKET**

Ref.	Colore	Cdt
	In offerta	

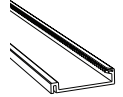
Multivo™ Max Guide



**Guida Multivo™**

Per tutti i ripiani non in filo.

Colore standard: Trasparente, nero, bianco, grigio  
Profondità standard: 42 mm  
Materiale standard: PVC



**MU-RAIL**

Ref.	Colore	Larg.	Prof.	Adesivo in posizione	Nastro	Cdt
732228	Grigio S24	895	42	Nastro magnetico	TTMR19	25
730779	Nero	995	42	Nastro magnetico	TTMR19	25
729550	Nero	1000	42	Nastro magnetico	TTMR19	25
730484	Nero	1245	42	Nastro magnetico	TTMR19	25
731556	Nero	1328	42	Adesivo	TTP19	75



**Guida multivo per piani in filo**

Per piani in filo da 2.8-3.0 mm di diametro.

Colore standard: Trasparente, nero, bianco, grigio  
Profondità standard: 42 mm  
Materiale standard: PVC



**MU-RAILW**

Ref.	Colore	Larg.	Prof.	Ø	it_Adesivo in posizione	Nastro	Cdt
730550	Nero	1000	42	3.0	Clip,Adesivo	TTP19	75
730551	Nero	1245	42	3.0	Clip,Adesivo	TTP19	75



**Guida frontale in alluminio**

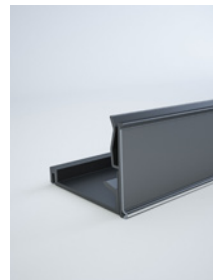
Guida in alluminio per Multivo™

Materiale standard: Alluminio



**MU-RAIL ALU**

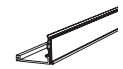
Ref.	Colore	Larg.	Prof.	Cdt
463428	Allu	740	42	10



**Guida multivo**

Per personalizzazioni.

Colore standard: Nero  
Altezza etichetta std: 25 mm



**MU-FRAIL**

Ref.	Colore	Larg.	Adesivo in posizione	Nastro	Cdt
461313	Nero	665	Nastro magnetico	TTMR18	50
735352	Bianco	895	Adesivo spugnoso	TTF12	50
734693	Nero	1328	Nastro magnetico	TTMR18	50
734605	Nero	1330	Adesivo spugnoso	TTF12	50

## Avanzatori automatici

### Multivo™ Max Guide



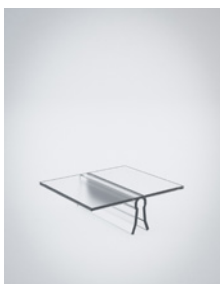
#### Guida frontale

Utilizzata per montare Multivo™ Max su ripiani non metallici. Nessun blocco laterale.

Colore standard: nero  
Materiale standard: PVC

#### MU-MAXRAIL

Ref.	Colore	Larg.	Adesivo in posizione	Nastro	Cdt
457045	Nero	750	Nastro magnetico	TTMR	25
460048	Nero	1000	Nastro magnetico	TTMR	25
456662	Nero	1245	Nastro magnetico	TTMR	25
460047	Nero	1250	Nastro magnetico	TTMR	25



#### Clip di fissaggio per guide Multivo™

Clip per il montaggio della guida frontale Multivo™ su ripiano in filo da 3-4 mm. Utilizzare almeno tre clip per ripiano, montarle a intervalli di circa 15-20 cm.



#### MU-CLIP

In offerta



#### Clip per filo

Per montare Multivo™ Max sui ripiani in filo, adatto per spessore di 3mm. Profondità disponibile 40 e 47 mm.

Colore standard: Trasparente  
Profondità standard: 40-47 mm  
Materiale standard: Policarbonato



#### MU-MAX CLIP

Ref.	Colore	Cdt
566780	Trasp	100



Multivo™ Max



**Next™** è un sistema di vassoi ad avanzamento automatico che non lavora sul ripiano ma è posizionato su barre, adatto sia all'intero dei banchi frigo che dei freezer. Next™ non solo ha dimostrato di ridurre il tempo delle attività quotidiane di merchandising come il rifornimento e il posizionamento frontale dei prodotti, ma permette anche di aumentare le vendite in quanto è possibile esporre più prodotti e renderli più visibili per i clienti.

I vassoi Next™ possono essere adattati in larghezza in base al prodotto senza occupare ulteriore spazio di vendita. Sono disponibili diversi tipi di divisori laterali, frontali e altri accessori in modo da adattarsi a tutti i tipi e formati di prodotti esposti come ad esempio la pizza surgelata e altri prodotti.

### Benefici:

- / L'avanzamento automatico permette di risparmiare tempo all'operatore
- / Aumenta la visibilità dei prodotti e del prezzo
- / Uso efficace della superficie espositiva

## Next™

Sfrutta tutto lo spazio disponibile aumentando la visibilità dei prodotti

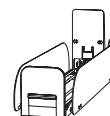
### Next™



#### Vassoio in metallo per barra

Allargabile. 2 divisori in metallo. Con frontale e schinalino.

Colore standard: Nero  
Larghezza standard: 84-165 mm  
Profondità standard: 381; 432; 483; 533; 610 mm  
Altezza etichetta std: 39x70 mm  
Frontale standard: F2; F3; F3F; F6  
Molla standard: 4; 6; 9; 10; 12



#### WP3CB-M

Ref.	Colore	Etichetta	Prof.	Molla	Frontale	Schianalino	Cdt
890776	Nero	39	432	10	F6	P5	12
890749	Nero	39	483	10	F3	P5	12
730096	Nero	39	483	10	F2	P3.5	10
890780	Nero	39	533	10	F6	P5	10



#### Vassoio in metallo per barra con divisori alti

Allargabile. 2 divisori in metallo. Con frontale e schianalino.

Colore standard: Nero  
Larghezza standard: 84-165 mm  
Profondità standard: 381; 432; 483; 533; 610 mm  
Altezza etichetta std: 39x70 mm  
Frontale standard: F2; F3; F3F; F6  
Molla standard: 4; 6; 9; 10; 12

#### WP3CB-MH

Ref.	Colore	Etichetta	Prof.	Molla	Frontale	Schianalino	Cdt
726935	Nero	39	432	10	F6	P5	8
896560	Nero	39	483	10	F3	P5	8
898403	Nero	39	483	10	F6	P5	8
726937	Nero	39	533	10	F6	P5	8

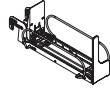
Next™



**Vassoio in metallo per barra con divisori in filo**

Allargabile. Con frontale e schinalino.

Colore standard: Nero  
Larghezza standard: 84-165 mm  
Profondità standard: 381; 432; 483; 533; 610 mm  
Altezza etichetta std: 39x70 mm  
Frontale standard: F2; F3; F3F; F6  
Molla standard: 4; 6; 9; 10; 12



**WP3CB-W**

Ref.	Colore	Etichetta	Prof.	Molla	Frontale	Schianalino	Cdt
In offerta							

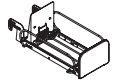
Next™



**Vassoio in metallo per barra con divisori in filo**

Allargabile. Con frontale e schinalino.

Colore standard: Nero  
Larghezza standard: 135-305 mm  
Profondità standard: 381; 432; 483; 533; 610 mm  
Frontale standard: F2F; F3; F3,5; F6  
Molla standard: 4; 6; 9; 10; 12



**WP5CB-W**

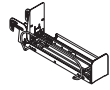
Ref.	Colore	Etichetta	Prof.	Molla	Frontale	Schianalino	Cdt
737576	Nero	39	381	10	F3	P5	12
737583	Nero	39	381	10	F6	P5	12
736675	Nero	39	483	10	F6	P5	12
736676	Nero	39	533	10	F6	P5	12



**Vassoio in metallo per barra con divisori e supporti laterali**

Allargabile. Con frontale e schinalino. Da usare solo con certi tipi di prodotti. È necessario l'utilizzo di almeno 1 pz di WP3CB-W per riga.

Colore standard: Nero  
Larghezza standard: 84-165 mm  
Profondità standard: 381; 432; 483; 533; 610 mm  
Frontale standard: F2; F3; F3F; F6  
Molla standard: 4; 6; 9; 10; 12



**WP3CB-WS**

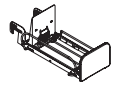
Ref.	Colore	Etichetta	Prof.	Molla	Frontale	Schianalino	Cdt
In offerta							



**Vassoio in metallo per barra con divisori e supporti laterali**

Allargabile. Con frontale e schinalino. Da usare solo con certi tipi di prodotti. È necessario l'utilizzo di almeno 1 pz di WP5CB-W per riga.

Colore standard: Nero  
Larghezza standard: 135-305 mm  
Profondità standard: 381; 432; 483; 533; 610 mm  
Frontale standard: F2F; F3; F3,5; F6  
Molla standard: 4; 6; 9; 10; 12



**WP5CB-WS**

Ref.	Colore	Etichetta	Prof.	Molla	Frontale	Schianalino	Cdt
In offerta							



**Vassoio in metallo per barra**

Allargabile. 2 divisori in metallo. Con frontale e schinalino.

Colore standard: Nero  
Larghezza standard: 135-305 mm  
Altezza etichetta std: 39x93 mm  
Frontale standard: F2F; F3; F3,5; F6  
Molla standard: 4; 6; 9; 10; 12

**WP5CB-M**

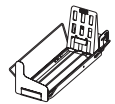
Ref.	Colore	Etichetta	Prof.	Molla	Frontale	Schianalino	Cdt
890770	Nero	39	381	10	F3	P5	10
890768	Nero	39	483	10	F3	P5	10
890767	Nero	39	533	10	F3	P5	12
890766	Nero	39	610	10	F3	P5	8



**Vaschetta in metallo per barra- pizza**

Estensibile in larghezza. Due divisoribassi in filo adattabili in base alla dimensione della pizza. Con frontale curvo e avanzatore.

Colore standard: Nero  
Larghezza standard: 135-305 mm  
Profondità standard: 381; 432; 483; 533; 610 mm  
Altezza etichetta std: 39x93 mm  
Frontale standard: F6  
Molla standard: 2x10



**WP5CB-PL-**

Ref.	Colore	Etichetta	Prof.	Molla	Frontale	Schianalino	Cdt
In offerta							



**Vassoio in metallo per barra condivisori alti**

Allargabile. 2 divisori in metallo. Con frontale e schinalino.

Colore standard: Nero  
Larghezza standard: 135-305 mm  
Altezza etichetta std: 39x93 mm  
Frontale standard: F2F; F3; F3,5; F6  
Molla standard: 4; 6; 9; 10; 12

**WP5CB-MH**

Ref.	Colore	Etichetta	Prof.	Molla	Frontale	Schianalino	Cdt
896377	Nero	39	483	10	F3	P5	8
896557	Nero	39	610	10	F3	P5	8
729488	Nero	39	610	2x9	F3	P5	8

## Avanzatori automatici

### Next™ accessori



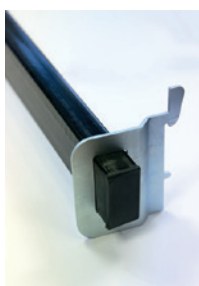
#### Barra per sistema NEXT™

Barra in ferro con agganci universale per scaffale.  
Lunghezza personalizzabile.

Colore standard: Nero  
Larghezza standard: 530; 610; 760; 770; 930;  
1000; 1240; 1250; 1330 mm  
Profondità standard: 60 mm

#### WP-BAR-EUR

Ref.	Colore	Larg.	Cdt
893149	Nero	760	5
892022	Nero	770	5
887645	Nero	1000	5
895666	Nero	1240	5
887646	Nero	1250	5



#### Barra dotata di euro brackets, resistente

Con Euro bracket ( staffe) e tappi terminali in plastica. Versione resistente, consigliata per ripiano di 500 mm e oltre.  
Adatto per essere utilizzato con la nostra gamma Next™, e sigma

Larghezza standard: 530; 610; 760;  
770; 930; 1000; 1240; 1250; 1330 mm

#### CB-WP-XL

Ref.	Colore	Larg.	Nastro	Misura	Cdt
948508	Nero	1325	A	25x50	1



#### Deflettore NEXT™

Telaio in filo + piano in plastica per circolazione aria nei freezer con NEXT™.

Colore standard: Nero  
Larghezza standard: 610 mm  
Profondità standard: 381; 432; 483;  
533; 610 mm

#### WPAB

Ref.	Prof.	Cdt
889279	381	1
890503	432	1
889278	483	1
890782	533	1
889254	610	1



#### Divisorio per NEXT™

Per vassoi da 3".

Colore standard: Nero  
Profondità standard: 381; 432; 483; 533; 610 mm  
Altezza standard: 73 mm

#### WP3 AVD-M

Ref.	Colore	Prof.	Alt.	Cdt
887648	Nero	381	73	10
887649	Nero	432	73	10
887650	Nero	483	73	10
887651	Nero	533	73	10

### Next™ accessori



#### Divisorio per NEXT™

Per vassoi da 5".

Colore standard: Nero  
Profondità standard: 381; 432; 483; 533; 610 mm  
Altezza standard: 73 mm

#### WP5 AVD-M

Ref.	Colore	Prof.	Alt.	Cdt
887653	Nero	381	73	10
887654	Nero	432	73	10
887656	Nero	533	73	10



#### Estensione divisorio per NEXT™

Da applicare sopra i divisorio in metallo.

Colore standard: Trasparente  
Profondità standard: 381; 432; 483; 533; 610 mm  
Altezza standard: 63; 127 mm

#### WP-AVD-EXT

Ref.	Colore	Prof.	Alt.	Cdt
889092	Trasp	381	63	10
889091	Trasp	432	63	100
887606	Trasp	610	63	10
889095	Trasp	432	127	10



#### Divisorio alto per NEXT™

Solo per vassoi da 3".

Colore standard: Nero  
Profondità standard: 381; 432; 483; 533; 610 mm  
Altezza standard: 145 mm  
Materiale standard: Metallo

#### WP3 AVD-MH

Ref.	Colore	Prof.	Alt.	Cdt
892566	Nero	381	145	20
892567	Nero	432	145	20
892572	Nero	533	145	20
892573	Nero	610	145	20



#### Divisorio alto per NEXT™

Solo Per vassoi da 5".

Colore standard: Nero  
Profondità standard: 381; 432; 483; 533; 610 mm  
Altezza standard: 145 mm  
Materiale standard: Metallo

#### WP5 AVD-MH

Ref.	Colore	Prof.	Alt.	Cdt
896181	Nero	381	145	20
896185	Nero	483	145	20
896189	Nero	533	145	20
896190	Nero	610	145	20

Next™ accessori



Frontale per NEXT™

Colore standard: Trasparente  
Larghezza standard: 76 mm  
Altezza standard: 59 mm



**WP3 F2**

Ref.	Colore	Larg.	Alt.	Frontale	Cdt
889920	Trasp	76	59	F2	2

Next™ accessori



Frontale per NEXT™

Colore standard: Trasparente  
Larghezza standard: 127 mm  
Altezza standard: 85 mm



**WP5 F3**

Ref.	Colore	Larg.	Alt.	Frontale	Cdt
887630	Trasp	127	85	F3	2



Frontale per NEXT™

Colore standard: Trasparente  
Larghezza standard: 76 mm  
Altezza standard: 85 mm



**WP3 F3**

Ref.	Colore	Larg.	Alt.	Frontale	Cdt
887627	Trasp	76	85	F3	2



Frontale per NEXT™

Colore standard: Trasparente  
Larghezza standard: 152 mm  
Altezza standard: 108 mm



**WP5 F3,5**

Ref.	Colore	Larg.	Alt.	Frontale	Cdt
887612	Trasp	152	108	F3.5	2



Frontale per NEXT™

Colore standard: Trasparente  
Larghezza standard: 76 mm  
Altezza standard: 152-73 mm



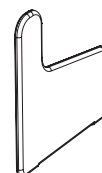
**WP3 F6**

Ref.	Colore	Larg.	Alt.	Frontale	Cdt
887628	Trasp	76	152-73	F6	2



Frontale per NEXT™

Colore standard: Trasparente  
Larghezza standard: 152 mm  
Altezza standard: 152-73 mm



**WP5 F6**

Ref.	Colore	Larg.	Alt.	Frontale	Cdt
887613	Trasp	152	152-73	F6	2



Frontale per NEXT™

Colore standard: Trasparente  
Larghezza standard: 127 mm  
Altezza standard: 59 mm



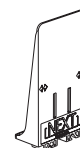
**WP5 F2**

Ref.	Colore	Larg.	Alt.	Frontale	Cdt
887610	Trasp	127	59	F2	2



Schianalino per NEXT™

Colore standard: Nero  
Larghezza standard: 65 mm  
Altezza standard: 89; 127; 165 mm



**WP3 HOUSE**

Ref.	Colore	Larg.	Alt.	Schianalino	Cdt
887634	Nero	65	89	3,5	1
890199	Nero	65	127	5	1

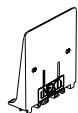
## Avanzatori automatici

### Next™ accessori



#### Schienalino per NEXT™

Colore standard: Nero  
Larghezza standard: 116 mm  
Altezza standard: 89; 127; 165 mm



#### WP5 HOUSE

Ref.	Colore	Larg.	Alt.	Schienalino	Cdt
887609	Nero	116	89	3,5	1
466578	Nero	116	127	5	1

#### Molla per sistema NEXT™

Disponibile con forza: 6, 9, 10, 12.



Colore standard: Alluminio  
Molla standard: 6; 9; 10; 12



#### WP SPRING

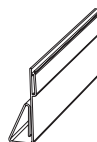
Ref.	Molla	Cdt
725007	4	1
887638	6	1
887642	9	1
887608	10	1
893898	12	1



#### Posteriore per ESL

Connettore da applicare al next per agganciare il porta etichette per ESL.

Colore standard: Trasparente



#### WP-REAR FOR ESL

Ref.	Colore	Larg.	Alt.	Spec.	Cdt
726854	Trasp	50	47	WP3	1
726855	Trasp	100	47	WP5	1



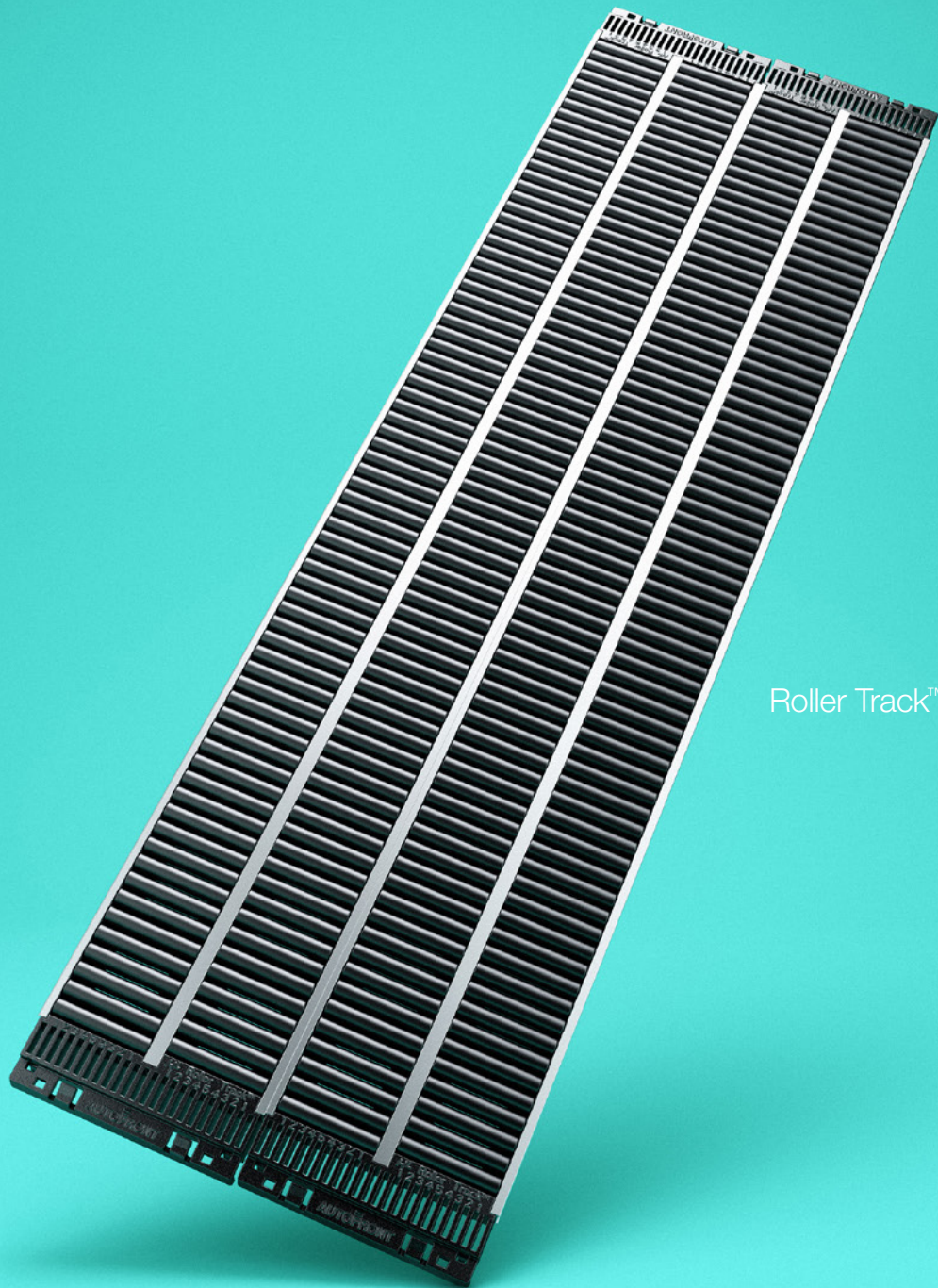
#### Divisori laterali per Next WP5, pizza per modello WP5 pizza

Colore standard: nero

#### WP5-AVD-PL

In offerta





Roller Track™



**Roller Track™** è un sistema di alimentazione a gravità pronto per lo scaffale che offre piena visibilità dei prodotti, consentendo al consumatore di fare la propria scelta in modo rapido e semplice. L'alimentazione frontale a gravità rende inoltre immediatamente rilevabile l'esaurimento delle scorte e ne semplifica il rifornimento delle scorte, sia che si carichi dalla parte anteriore che posteriore, contribuendo a ridurre i tempi di manodopera.

Il ripiano Roller Track™ è formato da una serie di rulli e una volta posizionato sullo scaffale permette ai prodotti di avanzare a fronte ripiano automaticamente. Questi rulli possono essere forniti singolarmente o sotto forma di ripiano a misura. Si può usare su ripiani già angolati o con accessorio apposito per inclinarlo e permettere l'avanzamento dei prodotti.

**Benefici:**

- / I ripiani sembrano sempre ben riforniti e i prodotti sono sempre visibili e frontali
- / Facile da installare e da mantenere in ordine e pulito
- / Adatto a vari formati di prodotti e dimensioni

## Roller Track™ & GlideTrack™

Ottieni scaffali ben organizzati con una minima manutenzione

### Roller Track™



**Ripiano**

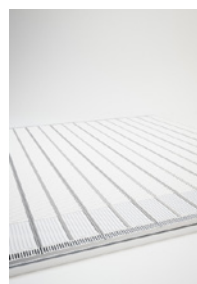
Ripiano assemblato. Facile da posizionare direttamente sul ripiano dello scaffale del negozio. Realizzabile in varie lunghezze e profondità.

Colore standard: Grigio, nero



**RT-HL SHEET**

Ref.	Colore	Larg.	Prof.	Cdt
813752	Grigio	984	564	1
813751	Grigio	1247	347	1
813747	Grigio	1230	501	1



**Ripiano con piastra**

Ripiano assemblato. Facile da posizionare direttamente sul ripiano dello scaffale del negozio. Realizzabile in varie lunghezze e profondità.

Colore standard: Grigio, nero

**RT-HL SHEET P**

Ref.	Colore	Larg.	Prof.	Cdt
816380	Nero	1247	501	4

Roller Track™



**Rullo singolo**

Rullo singolo Utilizzabile con guida RT-STRIP e guide Optimal™ frontali.

Colore standard: Grigio  
Larghezza standard: 41 mm  
Profondità standard: 282; 387; 436;  
485; 543; 681 mm



**RTSO CN**

Ref.	Colore	Larg.	Prof.	Cdt
812373	Grigio	41	282	80
812988	Grigio	41	387	80
812377	Grigio	41	485	80
812379	Grigio	41	548	80
813189	Grigio	41	681	80



**Rullo doppio**

Rullo doppio. Utilizzabile con guida RT-STRIP e guide Optimal™ frontali.

Colore standard: Grigio, nero  
Larghezza standard: 80,4 mm  
Profondità standard: 282; 387; 436;  
485; 543; 681 mm



**RTDO CN**

Ref.	Colore	Larg.	Prof.	Cdt
812364	Grigio	80,4	387	40
812366	Grigio	80,4	485	40
812368	Grigio	80,4	548	40
813119	Grigio	80,4	583	40
813186	Grigio	80,4	681	40



**Rullo singolo con piastra**

Rullo singolo con vassoio. Utilizzabile con guida RT-STRIP e guide Optimal™ frontali.

Colore standard: Grigio, nero  
Larghezza standard: 41 mm

**RTSO-PLATE**

In offerta				



**Rullo doppio con piastra**

Rullo doppio con vassoio. Utilizzabile con guida RT-STRIP e guide Optimal™ frontali.

Colore standard: Grigio  
Larghezza standard: 80,4 mm

**RTDO-PLATE**

In offerta				

Roller Track™



**Divisori RollerTrack™**

Da usare con RT e RTL-SHEET. Il divisorio è 20 mm in meno rispetto alla profondità del ripiano.

Profondità standard: 282; 387; 485; 548; 583; 681;  
772 mm  
Altezza standard: 25; 80 mm  
Materiale standard: Alluminio



**RT-AVD**

Ref.	Colore	Prof.	Alt.	Spec.	Cdt
862086	Allu	367	80	Rullo: 387 mm/ Ripiano 403 mm	25
384682	Allu	463	25	Rullo: 485 mm/ Ripiano 501 mm	50
863918	Allu	465	80	Rullo: 485 mm/ Ripiano 501 mm	25
386199	Allu	526	25	Rullo: 548 mm/ Ripiano: 564 mm	50
862084	Allu	528	80	Rullo: 548 mm/ Ripiano: 564 mm	25



**Divisorio in filo**

Per RT- e RTL-SHEET.

Colore standard: Bianco  
Profondità standard: 485; 548 mm  
Altezza standard: 20; 80 mm  
Materiale standard: Metallo



**RT-AVD WIRE**

Ref.	Colore	Prof.	Alt.	Spec.	Cdt
726294	Bianco	367	25	Rullo: 387 mm/ Ripiano 403 mm	10
726301	Bianco	367	80	Rullo: 387 mm/ Ripiano 403 mm	10
898217	Bianco	465	80	Rullo: 485 mm/ Ripiano 501 mm	10
898215	Bianco	528	80	Rullo: 548 mm/ Ripiano: 564 mm	10



**Divisorio a T in filo**

Divisorio per separare i prodotti a forma di cono quando si utilizza RollerTrack o GlideTrack. Si fissa negli slot alla fine del binario.

Colore standard: Bianco  
Profondità standard: 387; 485; 548;  
583 mm  
Altezza standard: 45 mm  
Materiale standard: Filo metallo

**RT-AVD WIRE-T**

In offerta				



**Divisorio ad L per esposizioni a due livelli**

Divisorio a L in metallo con punti di rotazione a molla nella parte anteriore che consente il merchandising di prodotti impilati di varie forme e dimensioni.

Colore standard: Bianco  
Profondità standard: 387; 436; 443;  
485; 541; 548; 583; 646; 744 mm  
Altezza standard: 110; 145 mm

**RT-AVD-DS-L**

In offerta				

## Avanzatori automatici

### Roller Track™



**Divisorio a T per esposizioni a due livelli**  
Divisorio a T in metallo con punti di rotazione a molla nella parte anteriore che consente il merchandising di prodotti impilati di varie forme e dimensioni.

Colore standard: Bianco  
Profondità standard: 387; 436; 443; 485; 541; 548; 583; 646; 744 mm  
Altezza standard: 110; 145 mm

#### RT-AVD-DS-T

Ref.	Colore	Larg.	Alt.	Cdt
In offerta				



**Avanzatore con divisorio**  
Divisorio in metallo con avanzatore piccolo. Lo schinalino ha dei fori che permettono di montare tramite viti uno schinalino aggiuntivo personalizzato.

Colore standard: Nero, allu  
Larghezza standard: 48 mm  
Profondità standard: 459; 501; 557; 662; 760 mm  
Altezza standard: 86 mm  
Molla standard: 6Z; 9L

#### RTZ80-P2

Ref.	Colore	Prof.	Alt.	Molla	Schinalino	Spec.	Cdt
958359	Nero	423	80	9L	P2	Rullo: 443 mm/ Ripiano: 459 mm	1
813984	Nero	465	80	6Z	P2	Rullo: 485 mm/ Ripiano 501 mm	25
958361	Nero	521	80	9L	P2	Rullo: 541 mm/ Ripiano: 557 mm	1
813422	Nero	626	80	9L	P2	Rullo: 646 mm/ Ripiano: 662 mm	25
958357	Nero	724	80	9L	P2	Rullo: 744 mm/ Ripiano: 760 mm	250



**Avanzatore con divisorio**  
Divisorio in metallo con avanzatore. Lo schinalino ha dei fori che permettono di montare tramite viti uno schinalino aggiuntivo personalizzato.

Colore standard: Nero, allu  
Profondità standard: 459; 501; 557; 662; 760 mm  
Altezza standard: 90 mm  
Molla standard: 6Z; 9L



#### RTZ80-P3

Ref.	Colore	Prof.	Alt.	Molla	Schinalino	Spec.	Cdt
813351	Nero	423	80	6Z	P3	Rullo: 443 mm/ Ripiano: 459 mm	25
812441	Nero	465	80	6Z	P3	Rullo: 485 mm/ Ripiano 501 mm	25
813350	Nero	521	80	6Z	P3	Rullo: 541 mm/ Ripiano: 557 mm	25
812476	Nero	626	80	6Z	P3	Rullo: 646 mm/ Ripiano: 662 mm	25
812200	Nero	724	80	9L	P3	Rullo: 744 mm/ Ripiano: 760 mm	24



**Frontale**  
Può essere usato con OPT-TP19, OTR o OTEF. Personalizzabile con stampa.

Colore standard: Trasparente

#### OPT-FR SLIDABLE

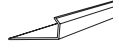
Ref.	Colore	Larg.	Alt.	Cdt
567129	Trasp	900	90	42
567990	Trasp	1247	70	165
577474	Trasp	1247	90	12
577471	Trasp	1247	110	19

### Roller Track™



**RollerTrack™ frontale**  
Utilizzato per evitare lo slittamento del ripiano.

Colore standard: Trasparente



#### RTF

Ref.	Colore	Larg.	Adesivo in posizione	Nastro	Cdt
863269	Trasp	990	Adesivo spugnoso	TF19	20
861829	Trasp	1000	Adesivo spugnoso	TFC19	20
468073	Trasp	1328	Adesivo spugnoso	TFC19	20



**RollerTrack™ angolare**  
Usata per creare inclinazione al ripiano rollertrak su superfici piane. Posizionata sotto il ripiano.

Colore standard: Trasparente  
Altezza standard: 30 mm



#### RT-AA

Ref.	Colore	Larg.	Alt.	it_Adesivo in posizione	Nastro	Cdt
468907	Trasp	893	30	Adesivo spugnoso,Nastro magnetico	TF,TM	25
468597	Trasp	965	30	Adesivo spugnoso,Nastro magnetico	TF,TM	25
469823	Nero	1245	30	Adesivo spugnoso,Nastro magnetico	TF,TM	25
469316	Trasp	1328	30	Adesivo spugnoso,Nastro magnetico	TF,TM	25



**Inclinatore per RollerTrack™**  
Usata per creare inclinazione al ripiano rollertrak su superfici piane. Posizionata sotto il ripiano. Da utilizzare con RT-AA quando il ripiano è molto profondo.

Colore standard: Trasparente  
Altezza standard: 80 mm

#### RT-AA80

Ref.	Colore	Larg.	Alt.	it_Adesivo in posizione	Nastro	Cdt
892081	Trasp	995	80	Adesivo spugnoso,Nastro magnetico	TF,TTM19	10
889653	Trasp	1245	80	Adesivo spugnoso,Nastro magnetico	TF,TTM19	10
876616	Trasp	1328	80	Adesivo spugnoso,Nastro magnetico	TF,TTM19	10

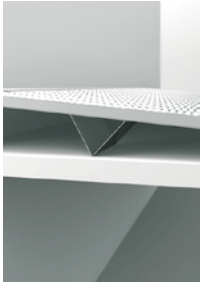


**Angolatore per RT**  
Utilizzato per creare un angolo durante il montaggio del ripiano su uno scaffale. Da inserire nel profilo in alluminio sul retro della lamiera. Lunghezza standard 100 mm.

#### RT-A4S

Ref.	Colore	Larg.	Alt.	Cdt
In offerta				

## Roller Track™



### Inclinatore in metallo per RollerTrack™

Usata per creare inclinazione al ripiano rollertrak su superfici piane. Posizionata nei fori sotto il ripiano.

Altezza standard: 37 mm  
Materiale standard: Galvanizzato



#### RT-AP37

Ref.	Alt.	Cdt
396051	37	50



### Clip

Rinforza e stabilizza il divisorio RTZ al Roller Track™.



#### RTZ-CLIP

Ref.	Cdt
879215	50

## GlideTrack™



### GlideTrack™, ripiano assemblato

ripiano già assemblato. Facili da installare sugli scaffali esistenti in negozio e facili da mantenere. Esiste in un numero variabile di lunghezze e larghezze.

Colore standard: Nero

#### GT-SHEET

Ref.	Larg.	Prof.	Cdt
818342	724	599	1
818328	894	599	1
818347	1206	501	1
818348	1206	403	1



### GlideTrack™, singola unità

Una fila di rulli. Utilizzato con RTO-STRIP e Optimal™ T-rail.

Colore standard: Nero  
Larghezza standard: 41 mm

#### GTSO

Ref.	Prof.	Cdt
818457	387	1
818458	485	1
818459	548	1
818460	583	1
818461	681	1



### GlideTrack™, doppio scivolo

doppio scivolo, da usare con RTO-STRIP o guide con T serie Optimal™.

Colore standard: Nero

#### GTDO

Ref.	Prof.	Cdt
818324	387	1
818325	485	1
818326	548	1
818434	583	1
818435	681	1



Grazie ad un movimento di rotazione di 180°, tutti i ripiani del **TurnLoader™** e **RotoShelf™** si muovono contemporaneamente, permettendo un rapido rifornimento dalla parte anteriore; è sufficiente ruotarlo, rifornirlo di prodotti, ruotare indietro la sezione, e i prodotti risultano sempre frontali e visibili.

Entrambe le soluzioni utilizzano ripiani a gravità con divisori incorporati. Con **TurnLoader™** i ripiani hanno bordi dritti per contenere un volume maggiore di prodotti. Adatto per prodotti freschi, TurnLoader™ può essere integrato nei banchi frigo esistenti. In alternativa, Possono essere adattati e installati in un nuovo concetto espositivo di vendita.

**RotoShelf™** ha due colonne di ripiani con bordi arrotondati che possono essere regolati individualmente per la massima flessibilità.

#### Benefici:

- / Avanzamento automatico per una gestione efficiente degli scaffali
- / Facile da rifornire, segue il principio 'first in, first out'
- / Il layout flessibile permette di esporre diversi formati di bottiglie e lattine

## Ripiani girevoli

Efficacia espositiva e di rifornimento dei prodotti

### RotoShelf™



#### Kit telaio rotante

Sezione telaio per Rotoshelf. La posizione dello scaffale è regolabile all'interno del telaio rotante.

Larghezza standard: 1230-1240 mm  
 Profondità standard: 530 mm  
 Altezza standard: 1400-1800 mm

#### RS2MD FA1250/2

Ref.	Cdt
464906	1



#### Kit sezione telaio rotante

Sezione telaio per Rotoshelf. La posizione del ripiano è regolabile all'interno del telaio rotante. Una sezione di 1875 si adatta a tre colonne di ripiani rotanti con bordi rotondi. Per sezioni Multideck da 1875 con altezza interna minima compresa tra 1400 mm e 1800mm. Profondità minima del refrigeratore 530mm.

#### RS2MD FA1875/3

Ref.	Cdt
466071	1

## RotoShelf™

**Staffa per telaio rotante**

Staffe universali per il rotoShelf per il montaggio di più piani. 25/30mm e 25mm/32mm.

**RS2MD BRACKET TB**

Ref.	Misura	Cdt
464908	25/30 mm	1
464913	25/32 mm	1

**Staffe****RS2MD BRACKET MID**

Ref.	Cdt
466072	1

**Kit ripiano rotante**

Kit ripiano per rotoShelf, comprende: ripiano Universal 70, porta ripiano, frontstop H110mm, porta etichette e 7 divisori pretagliati.

Colore standard: Bianco

**RS2MD SK**

Ref.	Cdt
464907	1

**Frontale per Rotoshelf™**

frontale per Rotoshelf™. Da usare con il modello RS2MD SK

**RS2MD FS**

Ref.	Alt.	Cdt
467977	54	5
467978	113	5
467979	143	5
467980	163	5

## Avanzatori automatici

### TurnLoader™



#### Telaio Turnloader™

Sezione telaio per TurnLoader™. sezione da 1250mm per ripiani rotanti a bordo dritto. L'altezza del telaio e il posizionamento del ripiano sono entrambi regolabili all'interno del telaio rotante. Si adatta ai kit di ripiani (TL2MD SK) e il numero di ripiani può essere configurato per il tuo planogramma. Per sezioni Multideck 1250 con min. altezza interna compresa tra 1510 mm e 1800 mm. Profondità minima del refrigeratore 655 mm.

#### TL2MD FA

Ref.	Cdt
469333	1

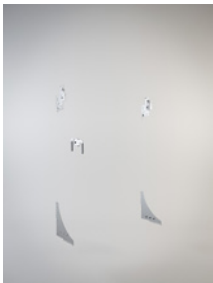


#### Kit Turnloader

kit Turnloader per sezione da 1250 mm 4 piani inclusi ( prof. 450 mm ) e 25/30 staffe reversibili

#### TL2MD KITS

Ref.	Misura	Cdt
469346	TL2MD 1250/450	1
469347	TL2MD 1250/550	1



#### Staffe per Turnloader™

Staffe universali per il montaggio di TurnLoader™ in Multideck. 25 mm, 30 mm e 32 mm. Funziona con TL2MD FA.

#### TL2MD BRACKET TB

Ref.	Misura	Spec.	Cdt
469334	25/30mm	TL2MD1250/450	1
469335	25/32mm	TL2MD1250/450	1
469337	25/30mm	TL2MD1250/550	1
469338	25/32mm	TL2MD1250/550	1



#### Kit ripiani per Turnloader™

Kit ripiano per Turnloader, comprende: staffe reggi piano regolabili, 2 scivoli in plastica, frontale H94mm e 15 divisori spezzabili.

#### TL2MD SK

Ref.	Misura	Cdt
469012	TL2MD 1250/450	1

### TurnLoader™



#### Frontale per Turnloader

frontale per Turnloader, da usare con TL2MD SK.

#### TL2MD FS

Ref.	Alt.	Misura	Cdt
468942	54	TL2MD1250	5
468917	113	TL2MD1250	5
468958	143	TL2MD1250	5
469011	163	TL2MD1250	5



#### Base per telaio rotante

Con scivolo a gravità, include: telai , scivoli, divisori e tappi anteriori.

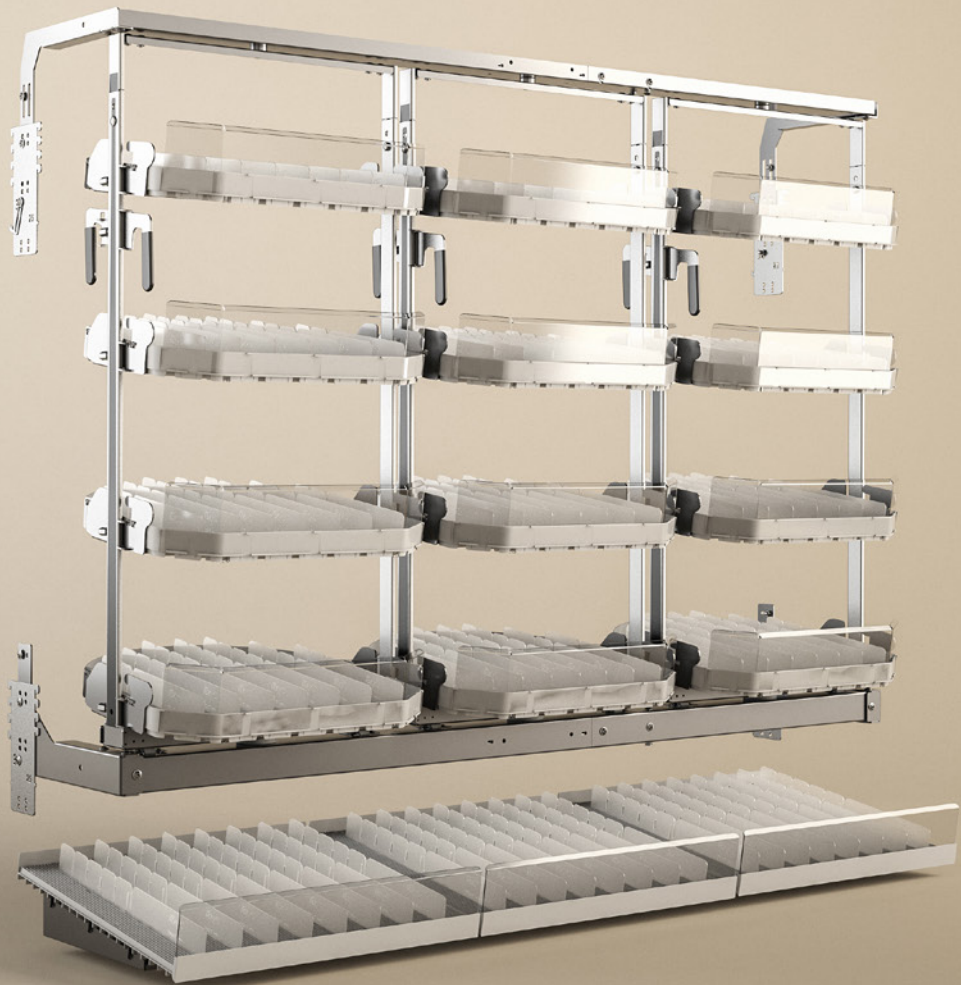
Colore standard: Grigio

#### MD BS

In offerta
------------



RotoShelf™





I telai **Facer™** riducono il rischio di riempimento eccessivo del ripiano e danneggiamento delle bottiglie, garantendo al contempo prodotti allineati e frontali, ed accelerano il processo di rifornimento degli scaffali.

Ogni corsia di bottiglie o lattine è contenuta in un telaio in acciaio regolabile in larghezza, nascosto dietro il frontale anteriore. Flessibili ed efficaci, i telai sono posizionati direttamente sullo scaffale. Per far avanzare il prodotto, sollevare il telaio, tirare il telaio in avanti, trascinare i prodotti nella parte anteriore dello scaffale e far scorrere il telaio indietro in posizione inserendolo nella guida frontale.

### Benefici:

- / Risparmio di tempo per allestire e allineare i prodotti a fronte ripiano
- / Minor rischio di esporre troppi prodotti e di rompere le bottiglie in vetro durante l'allestimento
- / Prodotti sempre allineati

## Facer™

Avanzamento automatico in un solo gesto

### Facer™



#### Facer

Telaio regolabile Stepless. Divisori integrati. Lunghezza del canale interno di 15 mm inferiore alla lunghezza totale.

Colore standard: Argento/grigio  
Larghezza standard: 47-70; 68-110; 80-122 mm  
Profondità standard: 295; 355; 385; 395; 455; 485; 495; 522; 555; 595; 655; 755; 795 mm  
Materiale standard: Galvanizzato



#### FACER-FRAME

Ref.	Colore	Larg.	Prof.	Cdt
891592	Argento/grigio	47-70	595	45
741971	Argento/grigio	68-110	555	27
883190	Argento/grigio	68-110	500	27
883191	Argento/grigio	68-110	595	27



#### Facer

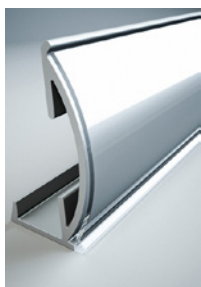
Telaio Extra large regolabile a passi. Divisori integrati. La lunghezza del canale interno è inferiore a 15 mm rispetto alla lunghezza totale.

Colore standard: Argento/grigio  
Larghezza standard: 100-200; 200-300 mm  
Profondità standard: 395; 455; 485; 495; 555; 595; 800; 1000 mm  
Materiale standard: Galvanizzato

#### FACER-XL

Ref.	Colore	Larg.	Prof.	Cdt
528551	Argento/grigio	100-200	395	28
528554	Argento/grigio	100-200	455	28
528547	Argento/grigio	100-200	485	28
528553	Argento/grigio	100-200	495	28
528552	Argento/grigio	100-200	595	28

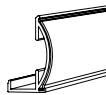
Facer™



**Frontale per facer**

Con tasca porta messaggio. Per FACER-FRAME.

Colore standard: Nero (S) bianco (W)  
 Profondità standard: 12 mm  
 Altezza etichetta std: 25 mm



**FAC25**

Ref.	Colore	Etichetta	Larg.	Alt.	Adesivo in posizione	Nastro	Cdt
739142	Nero	25	890	25	Adesivo spugnoso	TF12	25
888329	Nero	25	895	25	Adesivo spugnoso	TF12	25
888331	Nero	25	1245	25	Adesivo spugnoso	TF12	25
886895	Bianco	25	1330	25	Adesivo spugnoso	TF12	25
729801	Nero	25	1330	25	Adesivo spugnoso	TF12	25



**Frontale per facer**

Con montante anteriore integrato e tasca per etichette. Per FACER-FRAME. Lucido.

Colore standard: Bianco, grigio  
 Profondità standard: 21 mm  
 Altezza standard: 30 mm  
 Altezza etichetta std: 26 mm

**FAC26R**

Ref.	Colore	Etichetta	Larg.	Prof.	Alt.	Adesivo in posizione	Nastro	Cdt
459095	Bianco	30	1000	21	30	Adesivo spugnoso	TF19	25
459099	Grigio S24	30	1000	21	30	Adesivo spugnoso	TF19	25
459100	Grigio S24	30	1245	21	30	Adesivo spugnoso	TF19	25
459101	Grigio S24	30	1330	21	30	Adesivo spugnoso	TF19	25



**Tappi per frontale facer**

Per FACER-STRIP. Da montare su entrambi i lati. Da usare anche per fissare i messaggi da 1 mm di spessore.

Colore standard: Trasparente  
 Misura standard: 25 mm



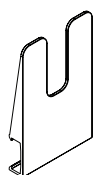
**FACER-END**

Ref.	Colore	Larg.	Cdt
883133	Trasp	25	50



**Schianalino a clip di supporto per bottiglie**

Colore standard: Grigio  
 Larghezza standard: 63.5 mm  
 Profondità standard: 12.55 mm  
 Altezza standard: 101.6 mm



**FACER-BACK CLIP**

Ref.	Colore	Larg.	Prof.	Alt.	Cdt
459208	Grigio	63	12	101	100



Con oltre 250 milioni di divisori venduti, **Optimal™** è un sistema di divisori sviluppato per mantenere gli scaffali ben organizzati e ridurre il tempo speso per questa attività e per adattarsi ai molti formati di prodotti presenti. Optimal™ è facile da installare e regolare e si può installare su tutti i tipi di scaffalature.

I divisori possono essere usati insieme ad avanzatori automatici di prodotto, a molla standard o rallentata- che permette a più prodotti impilati di avanzare. Per le bibite le **vaschette Optimal™** assicurano l'avanzamento automatico dei prodotti con un grande risparmio di tempo per l'operatore, garantendo ripiani sempre ben riforniti e prodotti sempre visibili.

Queste soluzioni fanno parte della gamma HL Sustainable Choice e sono realizzati in plastica parzialmente riciclata. I **divisori neri Optimal™** sono realizzati invece in plastica 100% riciclata –ogni 1000 divisori vengono risparmiati circa 170kg di plastica vergine.

**Benefici:**

- / Assicura una presentazione attraente per ogni formato o tipologia di prodotto
- / Facile da installare e modificare
- / Adatto agli scaffali e ai banchi frigo



# Optimal™

Una segmentazione chiara e attraente

## Optimal™ pretagliati



**Divisorio pretagliato**

Da montare su guida frontale e posteriore. Da utilizzare con spingitore o piani inclinati. Spezzabile ogni 25 mm.

Colore standard: Trasparente  
 Profondità standard: 185-385; 285-485; 385-585 mm  
 Altezza standard: 25 mm  
 Materiale standard: RPET



**OPT-AVD25B+**

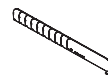
Ref.	Colore	Prof.	Alt.	Cdt
872037	Trasp	185-385	25	24
872767	Trasp	285-485	25	24
872769	Trasp	385-585	25	24



**Divisorio pretagliato**

Da montare alla guida frontale. Spezzabile ogni 25 mm.

Colore standard: Trasparente  
 Profondità standard: 185-410 mm  
 Altezza standard: 35 mm  
 Materiale standard: Stirene



**OPT-AVD35RBA**

Ref.	Colore	Prof.	Alt.	Cdt
375094	Trasp	185-410	35	20

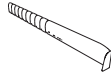
Optimal™ pretagliati



**Divisorio a L pretagliato**

Da montare alla guida frontale. Con frontale ad L h 30 mm. Spezzabile ogni 25 mm.

Colore standard: Trasparente  
 Profondità standard: 185-410 mm  
 Altezza standard: 35 mm  
 Materiale standard: Stirene



**OPT-AVD35RBLA**

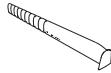
Ref.	Colore	Prof.	Alt.	Cdt
364989	Trasp	185-410	35	20



**Divisorio a T pretagliato**

Da montare alla guida frontale. Con frontale a T h 30 mm. Spezzabile ogni 25 mm.

Colore standard: Trasparente  
 Profondità standard: 185-410 mm  
 Altezza standard: 35 mm  
 Materiale standard: Stirene



**OPT-AVD35RBTA**

Ref.	Colore	Prof.	Alt.	Cdt
364990	Trasp	410	35	20

Optimal™ pretagliati



**Divisorio pretagliato da 60 a T**

Da montare su guida frontale e posteriore. Da utilizzare con spingitore o piani inclinati. Spezzabile ogni 25 mm.

Colore standard: Trasparente  
 Profondità standard: 185-385; 285-485; 385-585 mm  
 Altezza standard: 60 mm  
 Materiale standard: RPET



**OPT-AVD60BT+**

Ref.	Colore	Prof.	Alt.	Cdt
868512	Trasp	185-385	60	16
868513	Trasp	285-485	60	16
868516	Trasp	385-585	60	16



**Divisorio pretagliato da 60 a T**

Da montare su guida frontale e posteriore. Da utilizzare con spingitore o piani inclinati. Con frontale da 30 mm. Spezzabile ogni 25 mm.

Colore standard: Trasparente  
 Profondità standard: 185-385; 285-485; 385-585 mm  
 Altezza standard: 60 mm  
 Materiale standard: RPET



**OPT-AVD60BT3+**

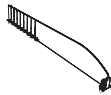
Ref.	Colore	Prof.	Alt.	Cdt
868397	Trasp	185-385	60	16
868401	Trasp	285-485	60	16
868403	Trasp	385-585	60	16



**Divisorio pretagliato**

Da montare su guida frontale e posteriore. Da utilizzare con spingitore o piani inclinati. Spezzabile ogni 25 mm.

Colore standard: Trasparente  
 Profondità standard: 185-385; 285-485; 385-585 mm  
 Altezza standard: 60 mm  
 Materiale standard: RPET



**OPT-AVD60B+**

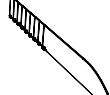
Ref.	Colore	Prof.	Alt.	Cdt
866852	Trasp	185-385	60	24
866970	Trasp	285-485	60	24
866973	Trasp	385-585	60	24



**Divisorio, spezzabile, alto 60 mm**

Divisorio con presa frontale scorrevole. Utilizzato se è necessario adattare i divisori alla larghezza frontale senza smontare i divisori. Nessun'altra opzione anteriore disponibile. Lunghezze a passi di 25 mm. Da montare sulla guida a T Optimal standard nella parte anteriore.

Colore standard: Trasparente  
 Profondità standard: 185-385; 285-485; 385-585 mm  
 Altezza standard: 60 mm  
 Materiale standard: RPET



**OPT-AVD60SB+**

Ref.	Colore	Prof.	Alt.	Cdt
152835	Trasp	185-385	60	24
152834	Trasp	285-485	60	24
159139	Trasp	385-585	60	24



**Divisorio pretagliato da 60 a L**

Da montare su guida frontale e posteriore. Da utilizzare con spingitore o piani inclinati. Spezzabile ogni 25 mm. Imballato a coppia.

Colore standard: Trasparente  
 Profondità standard: 185-385; 285-485; 385-585 mm  
 Altezza standard: 60 mm  
 Materiale standard: RPET



**OPT-AVD60BL+**

Ref.	Colore	Prof.	Alt.	Cdt
868517	Trasp	185-385	60	20
868518	Trasp	285-485	60	20
868519	Trasp	385-585	60	20



**Divisorio pretagliato**

Da montare su guida frontale e posteriore. Da utilizzare con spingitore o piani inclinati. Spezzabile ogni 25 mm.

Colore standard: Trasparente  
 Profondità standard: 185-385; 285-485; 385-585 mm  
 Altezza standard: 120 mm  
 Materiale standard: RPET



**OPT-AVD120B+**

Ref.	Colore	Prof.	Alt.	Cdt
866968	Trasp	285-485	120	24
866853	Trasp	185-385	120	24
866969	Trasp	385-585	120	24

## Divisori

### Optimal™ pretagliati



#### Divisorio pretagliato da 120 a L

Da montare su guida frontale e posteriore. Da utilizzare con spingitore o piani inclinati. con frontale da 80 mm. Spezzabile ogni 25 mm. Imballato a coppia.

Colore standard: Trasparente  
Profondità standard: 185-385; 285-485; 385-585 mm  
Altezza standard: 120 mm  
Materiale standard: RPET



#### OPT-AVD120BL+

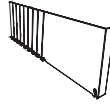
Ref.	Colore	Prof.	Alt.	Cdt
868866	Trasp	185-385	120	20
868351	Trasp	285-485	120	20
868523	Trasp	385-585	120	20



#### Divisorio pretagliato da 120 a L

Da montare su guida frontale e posteriore. Da utilizzare con spingitore o piani inclinati. Spezzabile ogni 25 mm. Imballato a coppia.

Colore standard: Trasparente  
Profondità standard: 185-385; 285-485; 385-585 mm  
Altezza standard: 120 mm  
Materiale standard: RPET



#### OPT-AVD120BL12+

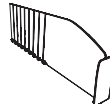
Ref.	Colore	Prof.	Alt.	Cdt
869055	Trasp	185-385	120	20
869104	Trasp	285-485	120	20
869106	Trasp	385-585	120	20



#### Divisorio pretagliato da 120 a T

Da montare su guida frontale e posteriore. Da utilizzare con spingitore o piani inclinati. con frontale da 80 mm. Spezzabile ogni 25 mm.

Colore standard: Trasparente  
Profondità standard: 185-385; 285-485; 385-585 mm  
Altezza standard: 120 mm  
Materiale standard: RPET



#### OPT-AVD120BT+

Ref.	Colore	Prof.	Alt.	Cdt
867110	Trasp	185-385	120	16
868028	Trasp	285-485	120	16
868114	Trasp	385-585	120	16



#### Divisorio pretagliato da 120 a T

Da montare su guida frontale e posteriore. Da utilizzare con spingitore o piani inclinati. Spezzabile ogni 25 mm.

Colore standard: Trasparente  
Profondità standard: 185-385; 285-485; 385-585 mm  
Altezza standard: 120 mm  
Materiale standard: RPET



#### OPT-AVD120BT12+

Ref.	Colore	Prof.	Alt.	Cdt
869054	Trasp	185-385	120	16
868520	Trasp	285-485	120	16
868522	Trasp	385-585	120	16

### Optimal™ pretagliati



#### Divisorio pretagliato da 120 a T

Da montare su guida frontale e posteriore. Da utilizzare con spingitore o piani inclinati. con frontale da 30 mm. Spezzabile ogni 25 mm.

Colore standard: Trasparente  
Profondità standard: 185-385; 285-485; 385-585 mm  
Altezza standard: 120 mm  
Materiale standard: RPET



#### OPT-AVD120BT3+

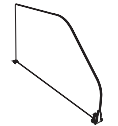
Ref.	Colore	Prof.	Alt.	Cdt
872540	Trasp	185-385	120	16
868521	Trasp	285-485	120	16
872541	Trasp	385-585	120	16



#### Divisorio

Da montare su guida frontale e posteriore. Da utilizzare con spingitore o piani inclinati.

Colore standard: Trasparente  
Profondità standard: 385; 485; 585 mm  
Altezza standard: 200 mm  
Materiale standard: RPET



#### OPT-AVD200+

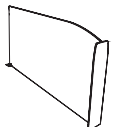
Ref.	Colore	Prof.	Alt.	Cdt
867103	Trasp	585	200	12
866582	Trasp	385	200	12
867101	Trasp	485	200	12



#### Divisorio a T

Da montare su guida frontale e posteriore. Da utilizzare con spingitore o piani inclinati. con frontale da 180 mm. Spezzabile ogni 50 mm.

Colore standard: Trasparente  
Profondità standard: 385; 485; 585 mm  
Altezza standard: 200 mm  
Materiale standard: RPET



#### OPT-AVD200T+

Ref.	Colore	Prof.	Alt.	Cdt
871559	Trasp	385	200	12
871556	Trasp	485	200	12
871555	Trasp	585	200	12

## Optimal™ Guide



### Guida posteriore

Guida posteriore Optimal™ +™. Può avere il magnete per piani in ferro o l'adesivo trasparente o spugnoso.

Colore standard: Disponibile in più colori



#### OBR+

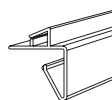
Ref.	Colore	Larg.	Adesivo in posizione	Nastro	Cdt
870279	Trasp	890	Nastro magnetico	TM25	50
861304	Trasp	1000	Nastro magnetico	TM25	50
863377	Trasp	1245	Nastro magnetico	TM25	50
867109	Trasp	1250	Nastro magnetico	TM25	50
863642	Trasp	1330	Nastro magnetico	TM25	50



### Guida posteriore

Per ripiani Tegometall.

Colore standard: Trasparente



#### OBR+

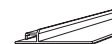
Ref.	Colore	Larg.	Cdt
870613	Trasp	1000	50
870677	Trasp	1238	50



### Guida posteriore larga

Utilizzato per garantire l'installazione quando si utilizza scaffali inclinati.

Colore standard: Trasparente, bianco



#### OBRW+

Ref.	Colore	Larg.	Adesivo in posizione	Nastro	Cdt
874559	Trasp	895	Adesivo spugnoso	TTF19	50
725819	Trasp	1000	Adesivo spugnoso	TTF19	50
872914	Bianco	1000	Adesivo spugnoso	TTF19	50
882952	Trasp	1330	Adesivo spugnoso	TTF19	50
872916	Bianco	1330	Adesivo spugnoso	TTF19	50



### Guida posteriore

Per piani in filo con diametro da 2,8 a 3 mm.

Colore standard: Trasparente



#### OBR+ OW3.0

Ref.	Colore	Larg.	Adesivo in posizione	Cdt
871306	Trasp	1000	Clip	50
876379	Trasp	1248	Clip	50
899008	Trasp	1330	Clip	50
899490	Trasp	985	Clip	50

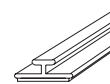
## Optimal™ Guide



### Corsia Optimal™

Per tutti gli scaffali non in filo.

Colore standard: Trasparente



#### OPB

Ref.	Colore	Larg.	Prof.	Adesivo in posizione	Nastro	Cdt
305922	Trasp	1330	15	Adesivo	TP9	100
305919	Trasp	995	15	Adesivo	TP9	100
300311	Trasp	1000	15	Adesivo	TP9	100
300831	Trasp	1250	15	Adesivo	TP9	100
300629	Trasp	895	15	Adesivo	TP9	100



### Corsia Optimal™ larga

Per tutti gli scaffali non in filo.

Colore standard: Trasparente, bianco  
Profondità standard: 30 mm



#### OPH

Ref.	Colore	Larg.	Prof.	Adesivo in posizione	Nastro	Cdt
302293	Trasp	1000	25	Nastro magnetico	TM25	50
307528	Trasp	1250	25	Nastro magnetico	TM25	50
307543	Bianco	1330	25	Nastro magnetico	TM25	50
307531	Trasp	1330	25	Nastro magnetico	TM25	50



### Corsia Optimal™ larga

Per ripiani in filo da 2,8 a 3,0 mm.

Colore standard: Trasparente  
Larghezza standard: 244-1377 mm  
Profondità standard: 30 mm



#### OPH-OW3.0

Ref.	Colore	Larg.	Adesivo in posizione	Cdt
317067	Trasp	760	Clip	50
309891	Trasp	1000	Clip	50
309775	Trasp	1330	Clip	50
327387	Trasp	1250	Clip	50



### Corsia Optimal™ larga

Per tutti gli scaffali non in filo. Per ripiani angolati.

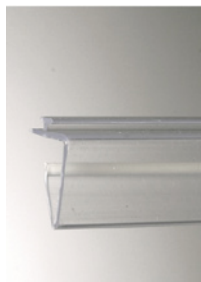
Colore standard: Bianco  
Profondità standard: 40 mm



#### OPHW

Ref.	Colore	Larg.	Adesivo in posizione	Nastro	Cdt
314231	Trasp	895	Adesivo spugnoso	TTF19	75
333775	Trasp	1000	Adesivo spugnoso	TTF19	75
336101	Bianco	1245	Adesivo spugnoso	TTF19	75
323504	Bianco	1330	Adesivo spugnoso	TTF19	75

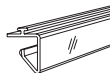
## Optimal™ Guide



### Corsia Optimal™

Da utilizzare ad incastro su scanalature ad U per piani Tegometall.

Colore standard: Trasparente



### OTEF

Ref.	Colore	Larg.	Cdt
330373	Trasp	655	50
317334	Trasp	988	50
333834	Trasp	1000	50
313691	Trasp	1320	50
354451	Trasp	1330	50

## Optimal™ Frontali



### Frontalino

Frontalino in plex da utilizzare con OPT-TP19-, OTR- o OTEF. Serigrafabile.

Colore standard: Trasparente  
Altezza standard: 60; 70; 90; 110 mm



### OPT-FR

Ref.	Colore	Larg.	Alt.	Cdt
368632	Trasp	998	60	50
868228	Trasp	1248	60	50
380894	Trasp	998	120	50



### Base per frontalini

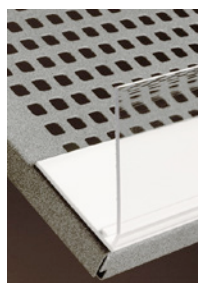
Una soluzione a due pezzi, montare il frontale OPT - FR (spessore 3,0 millimetri) nella base. Per tutti i piani non in filo.

Colore standard: Bianco



### OFRKB3

Ref.	Colore	Larg.	Adesivo in posizione	Nastro	Cdt
371376	Grigio S10	1000	Nastro magnetico	TTM25	25
373586	Grigio S10	1245	Nastro magnetico	TTM25	25
365695	Bianco	1245	Nastro magnetico	TTM25	25
897084	Trasp	1330	Nastro magnetico	TTM19	25
375983	Trasp	1330	Nastro magnetico	TTM25	25



### Frontalino angolato

Per sistemi a gravità. Per tutti gli scaffali non in filo.

Colore standard: Trasparente con base bianca  
Altezza standard: 80 mm



### OFRK80A

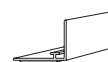
Ref.	Colore	Larg.	Alt.	Adesivo in posizione	Nastro	Cdt
331873	Trasp	895	80	Nastro magnetico	TTM25	25
343388	Bianco	1330	80	Adesivo spugnoso	TTF19	25



### Frontalino

Per bloccare la caduta del prodotto dallo scaffale.

Colore standard: Trasparente con base bianca  
Altezza standard: 30; 40; 60; 80 mm  
Materiale standard: PETG



### OFRK

Ref.	Colore	Larg.	Alt.	Adesivo in posizione	Nastro	Cdt
333090	Bianco	1000	60	Nastro magnetico	TTM25	25
317061	Trasp	1250	30	Nastro magnetico	TM25	25
356129	Trasp	1330	30	Nastro magnetico	TM25	25
343830	Trasp	1000	40	Nastro magnetico	TM25	30
320185	Trasp	1245	80	Nastro magnetico	TTM25	15



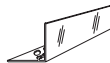
## Optimal™ Frontali



### Frontalino

Per bloccare la caduta del prodotto dallo scaffale.  
Da usare su scaffali in filo da 2,8 a 3,0 mm.

Colore standard: Trasparente  
Larghezza standard: 244-1377 mm



#### OFRK-OW3.0

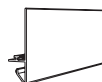
Ref.	Colore	Larg.	Alt.	Adesivo in posizione	Cdt
366530	Trasp	750	60	Clip	25
399743	Trasp	1320	60	Clip	25
362362	Trasp	750	80	Clip	15
335430	Trasp	980	40	Clip	30



### Corsia Optimal™ per scaffali Tegometal

Da utilizzare ad incastro su scanalature ad U per piani Tegometal.

Colore standard: Trasparente  
Altezza standard: 40 mm



#### OTEF40

Ref.	Colore	Larg.	Alt.	Cdt
885616	Trasp	988	40	50
886710	Trasp	1230	40	50



### Frontale

Impedisce alla merce di cadere oltre il bordo dello scaffale.

Colore standard: Trasparente  
Altezza standard: 30 mm  
Materiale standard: PVC

#### OFR

In offerta



### Schianalino angolato

Da agganciare a OP50.

Colore standard: Trasparente  
Larghezza standard: 65 mm  
Altezza standard: 65 mm  
Materiale standard: Policarbonato



#### OP50-FLF20

Ref.	Colore	Alt.	Cdt
857440	Trasp	65	10

## Optimal™ Frontali



### Schianalino dritto

Da agganciare a OP50.

Colore standard: Trasparente  
Larghezza standard: 58 mm  
Altezza standard: 30; 50 mm  
Materiale standard: Policarbonato



#### OP50-FLF

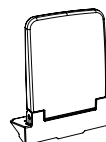
Ref.	Colore	Alt.	Cdt
889789	Trasp	30	20
855717	Trasp	50	10



### Frontalino, dritto, a ribalta

Montato su binario OP50. La parte anteriore ribaltabile automatica rende il caricamento del prodotto più semplice e veloce, specialmente per prodotti alti e scaffali stretti.

Colore standard: Trasparente  
Larghezza standard: 42 mm  
Altezza standard: 42,5; 55 mm  
Materiale standard: Policarbonato



#### OP50-FDF

Ref.	Larg.	Alt.	Cdt
164037	42	42,5	1
164038	42	55	1

## Divisori

### Avanzatore Optimal™



#### Avanzatore a molla pretagliato

Montato sulle guide frontali. Forze standard 3, 6, 9. Pretagli ogni 25 mm.

Colore standard: Grigio  
Larghezza standard: 25 mm  
Profondità standard: 185-385; 285-485; 385-585 mm  
Altezza standard: 55 mm  
Molla standard: 3; 6; 9

#### OP25B+

Ref.	Colore	Larg.	Prof.	Molla	Cdt
887140	Grigio S8	25	185-385	3	20
887141	Grigio S8	25	285-485	3	20
887157	Grigio S8	25	285-485	6	20
887172	Grigio S8	25	285-485	9	20
887156	Grigio S8	25	185-385	6	20



#### Avanzatore, spezzabile, largo 50 mm

Montato su guida a T nella parte anteriore e guida OBR+ nella parte posteriore. Punti di interruzione ogni 25 mm. Per fermo posteriore utilizzare OP50B STOP-MINI.

Colore standard: Grigio, bianco  
Larghezza standard: 50 mm  
Profondità standard: 185-385; 285-485; 385-585 mm  
Altezza standard: 73 mm  
Molla standard: 3; 6; 9  
Materiale standard: ABS

#### OP50SB+

Ref.	Colore	Larg.	Prof.	Molla	Cdt
154179	Grigio S8	50	285-485	3	20
152846	Grigio S8	50	285-485	6	20
154176	Grigio S8	50	385-585	9	20
154183	Grigio S8	50	285-485	9	20



#### Avanzatore lento, spezzabile

Compatibile con le guide Optimal™ frontali. Spezzabile ogni 25 mm. questo avanzatore permette di ottimizzare gli spazi.

Colore standard: Bianco, grigio  
Larghezza standard: 48 mm  
Profondità standard: 285-485 mm  
Altezza standard: 75 mm  
Molla standard: 6N; 9N; 10N; 12N

#### SMP40B-OPT

Ref.	Colore	Larg.	Prof.	Molla	Cdt
813063	Grigio S8	48	285-485	6	25



#### Clip

Collega lo spingitora alla guida OBR.

Colore standard: Grigio  
Larghezza standard: 25 mm  
Materiale standard: ABS

#### OP25B+ CLIP

Ref.	Colore	Larg.	Cdt
893817	Trasp	25	20

### Avanzatore Optimal™



#### Adattatore Optimal™ + per avanzatori

Per fissare OP50B+ alla guida OBR+.

Colore standard: Grigio  
Larghezza standard: 50 mm  
Materiale standard: ABS



#### OP50B+ CLIP

Ref.	Colore	Larg.	Cdt
875165	Grigio	50	20



#### Clip

per agganciare l'avanzatore a spinta lenta SMP40B-OPT e SMP40B-MU al binario posteriore OBR+.

Colore standard: Grigio  
Larghezza standard: 40 mm  
Materiale standard: ABS

#### SMP40 CLIP

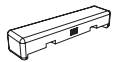
Ref.	Colore	Larg.	Cdt
460468	Grigio S8	40	100



#### Blocco posteriore

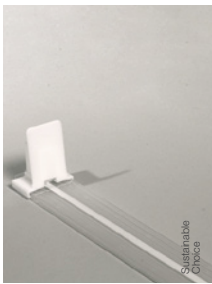
Impedisce l'uscita dello schienalino dalla guida. Montato alla fine della molla OP50B+.

Colore standard: Grigio  
Materiale standard: ABS



#### OP50B-STOP-MINI

Ref.	Colore	Cdt
865595	Grigio S8	20



#### Avanzatore manuale

Da montare su guida frontale e posteriore. Con avanzamento prodotto integrato. Spezzabile ogni 25 mm.

Larghezza standard: 50 mm  
Profondità standard: 185-585 mm  
Altezza standard: 73 mm



#### OP50-PIN

Ref.	Colore	Larg.	Cdt
	In offerta		

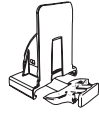
## Avanzatore Optimal™



### Molla e schienale

Con clip frontale, con molla e schienale per prodotto incorporato. Forza della molla disponibile 2,3 o 6. senza corsia per spingitore.

Colore standard: Bianco, trasparente  
Larghezza standard: 50 mm  
Altezza standard: 70 mm  
Molla standard: 2; 3; 6



#### OP-SPC-KIT

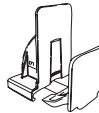
Ref.	Molla	Cdt
395860	2	50
393623	3	50
397675	6	50
887764	9	50



### Molla e schienale con frontale

Con clip frontale, con molla e schienale per prodotto incorporato. Forza della molla disponibile 2,3 o 6. senza corsia per spingitore.

Colore standard: Bianco, trasparente  
Larghezza standard: 50 mm  
Altezza standard: 70 mm  
Molla standard: 2; 3; 6



#### OP-SPF-KIT

Ref.	Alt.	Molla	Cdt
395859		2	50
393614		3	1
872740		9	50
397674		9	50
393625	40	2	50

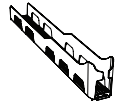
## Optimal™ vaschette



### Vaschetta a gravità/avanzamento automatico, non spezzabile, per bevande

Vassoio per bevande per lattine Ø 58 mm e bottiglie delle stesse dimensioni.

Colore standard: trasparente con avanzatore nero  
Larghezza standard: 60 mm  
Profondità standard: 360; 385; 435; 485; 500; 510; 560; 585 mm  
Materiale standard: PETG



#### OPT-TRAY BEV60

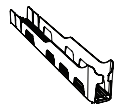
Ref.	Colore	Larg.	Prof.	Spec.	Cdt
599933	Trasp/nero	60	385	Gravità	22
598235	Trasp/nero	60	485	Gravità	22
598250	Trasp/nero	60	585	Gravità	24



### Vaschetta a gravità/avanzamento automatico, spezzabile, per bevande

Vassoio per bevande per lattine Ø 58 mm e bottiglie delle stesse dimensioni. Spezzabile ogni 50 mm

Colore standard: Trasparente  
Larghezza standard: 60 mm  
Profondità standard: 385-485; 485-585 mm  
Materiale standard: PETG



#### OPT-TRAY BEV60B

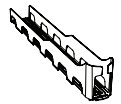
Ref.	Colore	Larg.	Prof.	Molla	Spec.	Cdt
599943	Trasp	60	385-485		Gravità	22
599944	Trasp/nero	60	385-485	8N	Con molle	22



### Vaschetta per bevande

Per bottiglie da mezzo litro o lattine da 33 cl, a gravità o con molle forza 3,6,9.

Colore standard: Trasparente  
Larghezza standard: 68 mm  
Profondità standard: 360; 385; 400; 435; 485; 500; 560; 585 mm  
Materiale standard: PETG



#### OPT-TRAY BEV68

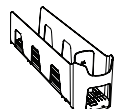
Ref.	Colore	Larg.	Prof.	Molla	Spec.	Cdt
854857	Trasp	68	485		Gravità	24
854862	Trasp	68	500		Gravità	24
854220	Trasp	68	585		Gravità	24
599951	Trasp/nero	68	385	8N	Con molle	30
599954	Trasp/nero	68	485	8N	Con molle	24



### Vassoio, misura fissa, per bottiglie

vassoio per bottiglie in PET Ø 94 mm.

Colore standard: frontale trasparente, vassoio nero  
Larghezza standard: 96 mm  
Profondità standard: 400; 485; 590 mm



#### OPT-TRAY BEV96

Ref.	Colore	Larg.	Prof.	Molla	Cdt
186125	Trasp/nero	96	400	16N	16
184917	Trasp/nero	96	495	16N	14
186127	Trasp/nero	96	590	20N	10

## Divisori

### Optimal™ vaschette



#### Vaschetta con avanzatore a molla

Con frontalino stondato, con lunghezza disponibile con 2 punti di rottura, molle forza 3,6,9.

Colore standard: Trasparente  
Larghezza standard: 50; 52 mm  
Profondità standard: 385-485 mm  
Molla standard: 3; 6; 9  
Materiale standard: Policarbonato



#### OPT-TRAY ROUND

Ref.	Colore	Larg.	Prof.	Molla	Cdt
851240	Trasp	60	385-485	6	32
851241	Trasp	50	385-485	9	32



#### Vaschetta per spezie

Una lunghezza disponibile con 2 punti di rottura.

Colore standard: Trasparente  
Larghezza standard: 44; 46 mm  
Profondità standard: 385-485 mm



#### OPT-TRAY SPICES

Ref.	Colore	Larg.	Prof.	Cdt
386180	Trasp	44	385-485	16



#### Vaschetta per alimenti per infanzia

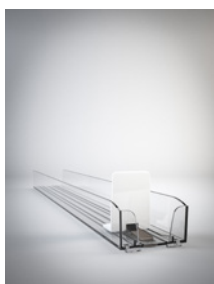
Per alimenti per bambini.

Colore standard: Trasparente  
Larghezza standard: 62 mm  
Profondità standard: 385; 400; 435; 485; 500; 535 mm  
Materiale standard: Policarbonato



#### OPT-TRAY BABYFOOD

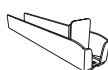
Ref.	Colore	Larg.	Prof.	Cdt
346973	Trasp	62	385	32
346975	Trasp	62	485	32
346976	Trasp	62	535	32



#### Vaschetta con avanzatore a molla

Per diversi tipi di pacchetti di sigarette. Forze delle molle 2 o 3. si aggancia a guide optimal.

Colore standard: Trasparente  
Larghezza standard: 30; 45; 57; 59; 74 mm  
Profondità standard: 185; 210; 235; 260; 270; 280; 285; 310; 360; 385; 410 mm  
Molla standard: 2; 3  
Materiale standard: Stirene



#### OPT-BOX TOBACCO

Ref.	Colore	Larg.	Prof.	Molla	Cdt
354212	Trasp	59	285	3	2
355565	Trasp	59	385	3	40

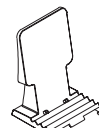
### Optimal™ vaschette



#### Schianalino limitatore di scorta largo

Da usare con OPSSL e OPRL-PIN-.

Colore standard: Trasparente  
Larghezza standard: 95 mm  
Altezza standard: 150 mm  
Materiale standard: PET



#### OPRL

Ref.	Larg.	Alt.	Cdt
365326	95	150	20



#### Cremagliera larga

Da montare alla guida frontale. Non è fissato posteriormente. Da utilizzare con schianalino limitatore di scorta OPRS e OPRL-PIN.

Colore standard: Trasparente  
Larghezza standard: 90 mm  
Profondità standard: 384; 439; 483; 538; 582 mm  
Materiale standard: PET



#### OPSSL

Ref.	Colore	Larg.	Prof.	Cdt
159260	Trasp	90	384	20
159264	Trasp	90	439	20
159262	Trasp	90	483	20
159266	Trasp	90	538	20
159265	Trasp	90	582	20



#### Schianalino limitatore di scorta

Supporto posteriore per prodotti da utilizzare con guide OPSSL.

Colore standard: Trasparente  
Larghezza standard: 65 mm  
Altezza standard: 130 mm  
Materiale standard: PET



#### OPRS

Ref.	Colore	Larg.	Alt.	Cdt
387119	Trasp	65	130	20



#### Cremagliera

Da montare alla guida frontale. Non è fissato posteriormente. Da utilizzare con schianalino limitatore di scorta OPRS.

Colore standard: Trasparente  
Larghezza standard: 55 mm  
Profondità standard: 285-485 mm  
Materiale standard: PET



#### OPSS

Ref.	Colore	Larg.	Prof.	Cdt
303295	Trasp	55	485	20

## Supporti posteriori Optimal™



### Linguetta per cremagliere

Da usare con OPSS e OPSL serve per far avanzare i prodotti manualmente.

Colore standard: Trasparente  
 Profondità standard: 385; 435; 485; 535; 585 mm  
 Materiale standard: Polipropilene



#### OPRL-PIN

Ref.	Prof.	Cdt
159250	389	20
159251	444	20
159249	488	20
159252	543	20
159253	587	20



### Schienalino

Magnetico. Può essere utilizzato con OPRL-PIN.

Colore standard: Trasparente  
 Larghezza standard: 90 mm  
 Altezza standard: 135 mm  
 Materiale standard: PET



#### GBRN

Ref.	Colore	Larg.	Alt.	Cdt
397995	Trasp	90	135	5
804648	Nero	90	135	5

## Supporti posteriori Optimal™



### Supporto per schienalini

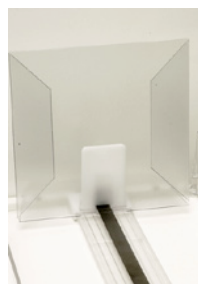
Si aggancia agli schienalini dell'OP50+ per aumentarne la superficie.

Colore standard: Bianco  
 Larghezza standard: 60; 105 mm  
 Altezza standard: 90; 148 mm  
 Materiale standard: ABS



#### OSP

Ref.	Colore	Larg.	Alt.	Cdt
302399	Bianco	60	90	20
858464	Bianco	105	148	20



### Schienalino per avanzatori

Per aumentare la superficie dello schienalino. Personalizzabile.

Colore standard: Trasparente  
 Misura standard: 100x100 mm



#### HDP

Ref.	Colore	Larg.	Alt.	Cdt
222418	Trasp	100	100	40



### Schienale perOP50+

Per confezioni grandi. Da utilizzare con molla OP50+. Può essere utilizzato creando un angolo di 20° o 90°.

Colore standard: Grigio  
 Larghezza standard: 80 mm  
 Altezza standard: 130 mm  
 Materiale standard: ABS



#### OSPA

Ref.	Colore	Larg.	Alt.	Cdt
857441	Grigio S8	80	130	20



### Supporto per schienalini

Schienalino per prodotti larghi. Da usare con OPRL.

Colore standard: Trasparente  
 Larghezza standard: 117 mm  
 Altezza standard: 200 mm  
 Materiale standard: Stirene



#### OTPL

Ref.	Colore	Larg.	Alt.	Cdt
300853	Trasp	117	200	20

## Divisori

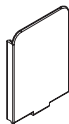
### Optimal™ accessori



#### Porta cartello

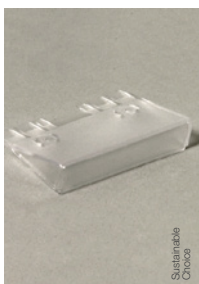
Da abbinare a OP50-PIN o OP50+.

Colore standard: Trasparente  
Larghezza standard: 42 mm  
Altezza standard: 58 mm  
Materiale standard: Policarbonato



#### OMHP

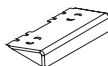
Ref.	Colore	Larg.	Alt.	Cdt
303605	Trasp	42	58	20



#### Frontalino

Da montare su limitatore OP50.

Colore standard: Trasparente  
Larghezza standard: 50 mm  
Altezza standard: 8 mm  
Materiale standard: Policarbonato



#### OP50-FL

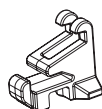
Ref.	Colore	Cdt
324707	Trasp	20



#### Adattatore per divisori Optimal™ +

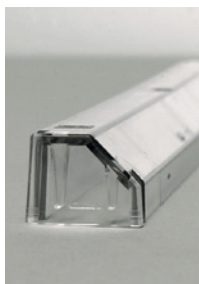
Con questa clip è possibile installare i nuovi divisori della serie Optimal™ + sulle guide posteriori della serie Optimal™ tradizionale (OPH o OPB).

Colore standard: Trasparente  
Materiale standard: Policarbonato



#### OPT+CLIP

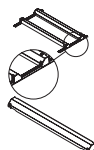
Ref.	Colore	Cdt
874928	Trasp	100



#### Guida per merci rotonde

Per confezioni rotonde.

Colore standard: Trasparente  
Profondità standard: 285; 385; 485; 585 mm  
Materiale standard: Policarbonato



#### OCH

Ref.	Colore	Prof.	Cdt
320287	Trasp	385	20
320288	Trasp	485	20



Slimline™

Made from recycled plastic. [www.hidisplay.com](http://www.hidisplay.com)



## Choco Tray

Massimizza l'impatto del tuo brand sullo scaffale

**Le Choco Tray** sono state realizzate per esporre le cioccolate nella maniera più accattivante possibile. Grazie all'avanzatore integrato i prodotti sono sempre frontali senza che lo staff intervenga. Si adattano alle diverse dimensioni delle cioccolate e al numero di referenze che si vuole esporre, le choco Tray hanno inoltre un supporto posteriore angolato che massimizza la visibilità del prodotto e che può essere personalizzato col nome del brand o altre comunicazioni personalizzate.

**Benefici:**

- / Risparmio di tempo per l'operatore grazie all'avanzamento automatico
- / Migliore presentazione dei prodotti
- / Forte impatto e visibilità del brand



### Choco Tray



**Vaschetta con avanzatore , cioccolate**

Vaschetta con due pareti laterali e pusher integrato per tavolette di cioccolata larghe 90 mm. Non spezzabile.

Colore standard: Bianco, nero  
 Larghezza standard: 102 mm  
 Profondità standard: 370 mm  
 Altezza standard: 142 mm  
 Molla standard: 10  
 Materiale standard: ABS

**OPT-TRAY-CHOCO**

In offerta
------------





## Modulo

Sistema flessibile per l'avanzamento automatico dei prodotti, progettato soprattutto per i brands

**Modulo** è un sistema ad avanzamento integrato con frontale a ribalta che può essere facilmente adattato e modulato in base al numero di referenze che si vuole esporre, indipendentemente dalle dimensioni dello spazio sugli scaffali. I prodotti sono sempre automaticamente frontali, semplificando il lavoro dei dipendenti del negozio.

**Modulo** è compatibile con tutti i frontali e accessori per la comunicazione del brand della gamma HL, in maniera da garantire che il tuo marchio si distingua dagli altri a scaffale.

### Benefici:

- / Risparmio di tempo per l'operatore grazie all'avanzamento automatico
- / Altamente flessibile e adattabile a seconda dello spazio sugli scaffali
- / Alto impatto visivo del brand

## Modulo



### Vaschette con pusher, modulari

Una divisorio, vassoio spezzabile con pusher integrato (standard e slow motion) e frontale. Compatibile con il sistema Brandline™ di comunicazione e Optimal™.

Colore standard: Trasparente  
Larghezza standard: internal: 60 - 100 (increments of 2,5) mm  
Altezza standard: 84,5 mm  
Materiale standard: Policarbonato



### MPT

In offerta



### Modulo di vaschette strette

Vassoio con una parete e avanzatore integrato (standard e rallentato) e frontale ribaltabile. Compatibile con Modulo, sistema di comunicazione Brandline™ e Optimal™.

Colore standard: Trasparente  
Larghezza standard: internal: 40 - 57,5 (increments of 2,5) mm  
Altezza standard: 84.6 mm  
Materiale standard: PETG

### MPTN

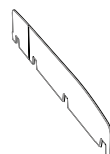
In offerta



### Laterale per vaschette con pusher modulari MPT

Divisorio di chiusura per l'ultima vaschetta MPT su ripiano

Colore standard: Trasparente  
Altezza standard: 84,5 mm  
Materiale standard: Policarbonato



### MPT-DIV

In offerta





# Indice

## Avanzatori automatici

### Multivo™

MU-DIV110LL-FDF-P25-	16
MU-DIV110LL-FDF-P25ext-	16
MU-DIV110LL-FDF-P50-	17
MU-DIV110LR-FDF	17
MU-DIV110LR-FDF-P25-	17
MU-DIV110LR-FDF-P25ext-	17
MU-DIV110LR-FDF-P50-	17
MU-DIV110TR-FDF-P25-	17
MU-DIV110TR-FDF-P50-	17
MU-DIV110TR-FDF-PS30	17
MU-DIV110TR-FDF-PS50	18
MU-DIV110TR-FDF-T-P25ext-	18
MU-DIV65LL-FDF	18
MU-DIV65LL-FDF-P25-	18
MU-DIV65LL-FDF-P25ext-	18
MU-DIV65LL-FDF-P50-	18
MU-DIV65LL-LFDF-P50-	18
MU-DIV65LR-FDF	18
MU-DIV65LR-FDF-P25-	19
MU-DIV65LR-FDF-P25ext-	19
MU-DIV65LR-FDF-P50-	19
MU-DIV65LR-LFDF	19
MU-DIV65TR-FDF-P25-	19
MU-DIV65TR-FDF-P50-	19
MU-DIV65TR-FDF-PS50	19
MU-DIV65TR-LFDF-P50-	19
MU-GLIDE	21
MU-FRAIL	20,25
MU-P25EXT	21
MU-RAIL	20,25
MU-RAIL ALU	20,25
MU-RAILW	20,25
MU-SLOPE	21
SMP40B-MU	20

### Multivo™ Max

MU-CLIP	26
MU-FRAIL	20,25
MU-MAX CLIP	26
MU-MAX Metal SIDEWALL	24
MU-MAX Wire SIDEWALL	25
MU-MAX2 FRONT Angled (A6)	24
MU-MAX2 FRONT Angled Mini (A4)	24
MU-MAX2 FRONT Finger (F14)	24
MU-MAX2 FRONT Finger Mini (F7)	24
MU-MAX2 FRONT Flip down (FDF4)	24
MU-MAX2 FRONT Straight (S6)	24
MU-MAX2 FRONT Straight (S8)	24
MU-MAX2 PUSHER P100	25
MU-MAX2 PUSHER P50	25
MU-MAX2 RUBBER GASKET	25
MU-MAX2-1M-P100	23
MU-MAX2-1M-P50	23
MU-MAX2-1W-P100	23
MU-MAX2-2M-P100	22
MU-MAX2-2M-P50	22
MU-MAX2-2W-P100	23
MU-MAX2-2W-P50	23
MU-MAX2-LL-1W-P50	23

MU-MAX2-WDD	23
MU-MAXRAIL	26
MU-RAIL	20,25
MU-RAIL ALU	20,25
MU-RAILW	20,25

### Next™

CB-WP-XL	30
WP Spring	32
WP-AVD-Ext	30
WP-BAR-Eur	30
WP-REAR for ESL	32
WP3 AVD-M	30
WP3 AVD-MH	30
WP3 F2	31
WP3 F3	31
WP3 F6	31
WP3 House	31
WP3CB-M	28
WP3CB-MH	28
WP3CB-W	29
WP3CB-WS	29
WP5 AVD-M	30
WP5 AVD-MH	30
WP5 F2	31
WP5 F3	31
WP5 F3,5	31
WP5 F6	31
WP5 House	32
WP5-AVD-PL	32
WP5CB-M	29
WP5CB-MH	29
WP5CB-PL	29
WP5CB-W	29
WP5CB-WS	29
WPAB	30

### Roller Track™ & GlideTrack™

GT-Sheet	37
GTDO	37
GTSO	37
OPT-FR Slidable	36
RT-A4S	36
RT-AA	36
RT-AA80	36
RT-AP37	37
RT-AVD	35
RT-AVD WIRE	35
RT-AVD WIRE-T	35
RT-AVD-DS-L	35
RT-AVD-DS-T	36
RT-HL SHEET	34
RT-HL SHEET P	34
RTDO CN	35
RTDO-PLATE	35
RTF	36
RTSO CN	35
RTSO-PLATE	35
RTZ-CLIP	37
RTZ80-P2	36
RTZ80-P3	36

## Ripiani girevoli

MD BS .....	40
RS2MD Bracket MID .....	39
RS2MD Bracket TB .....	39
RS2MD FA1250/2 .....	38
RS2MD FA1875/3 .....	38
RS2MD FS .....	39
RS2MD SK .....	39
TL2MD Bracket TB .....	40
TL2MD FA .....	40
TL2MD FS .....	40
TL2MD Kits .....	40
TL2MD SK .....	40

## Avanzatori manuali

## Facer™

FAC25 .....	43
FAC26R .....	43
FACER-BACK CLIP .....	43
FACER-END .....	43
FACER-FRAME .....	42
FACER-XL .....	42

## Divisori

## Optimal™

GBRN .....	53
HDP .....	53
OBR+ .....	47
OBR+ OW3.0 .....	47
OBRT+ .....	47
OBRW+ .....	47
OCH .....	54
OFR .....	49
OFRK .....	48
OFRK-OW3.0 .....	49
OFRK80A .....	48
OFRKB3 .....	48
OMHP .....	54
OP-SPC-KIT .....	51
OP-SPF-KIT .....	51
OP25B+ .....	50
OP25B+ CLIP .....	50
OP50-FDF .....	49
OP50-FL .....	54
OP50-FLF .....	49
OP50-FLF20 .....	49
OP50-PIN .....	50
OP50B+ CLIP .....	50
OP50B-STOP-MINI .....	50
OP50SB+ .....	50
OPB .....	47
OPH .....	47
OPH-OW3.0 .....	47
OPHW .....	47
OPRL .....	52
OPRL-PIN .....	53
OPRS .....	52

OPSL .....	52
OPSS .....	52
OPT+CLIP .....	54
OPT-AVD120B+ .....	45
OPT-AVD120BL+ .....	46
OPT-AVD120BL12+ .....	46
OPT-AVD120BT+ .....	46
OPT-AVD120BT12+ .....	46
OPT-AVD120BT3+ .....	46
OPT-AVD200+ .....	46
OPT-AVD200T+ .....	46
OPT-AVD25B+ .....	44
OPT-AVD35RBA .....	44
OPT-AVD35RBLA .....	45
OPT-AVD35RBTA .....	45
OPT-AVD60B+ .....	45
OPT-AVD60BL+ .....	45
OPT-AVD60BT+ .....	45
OPT-AVD60BT3+ .....	45
OPT-AVD60SB+ .....	45
OPT-BOX TOBACCO .....	52
OPT-FR .....	48
OPT-TRAY BABYFOOD .....	52
OPT-TRAY BEV60 .....	51
OPT-TRAY BEV60B .....	51
OPT-TRAY BEV68 .....	51
OPT-TRAY BEV96 .....	51
OPT-TRAY ROUND .....	52
OPT-TRAY SPICES .....	52
OSP .....	53
OSPA .....	53
OTEF .....	48
OTEF40 .....	49
OTPL .....	53
SMP40 CLIP .....	50
SMP40B-OPT .....	50

## Vaschette

## Choco Tray

OPT-TRAY-CHOCO .....	56
----------------------	----

## Modulo

MPT .....	57
MPT-DIV .....	57
MPTN .....	57
PRUNUS .....	



# Aiutiamo i nostri clienti a creare negozi sempre più sostenibili

**E' ora di fare sul serio!** Per i consumatori, la sostenibilità è diventata un importante criterio di acquisto. Per i negozi e i marchi, operare in modo sostenibile non è più una scelta ma un'aspettativa da soddisfare. I governi stanno adottando sempre più misure e leggi nel settore della vendita al dettaglio.

HL ha una comprovata esperienza nello sviluppo di soluzioni sostenibili, dedicando sforzi nella ricerca e nell'innovazione per fornire soluzioni più sostenibili e contribuire a creare negozi più sostenibili.

La gamma HL Sustainability Choice è in continua espansione, con soluzioni per il merchandising che possano aiutare i negozi a rafforzare le loro credenziali di sostenibilità, creare differenziazione e fidelizzare i clienti.





The better shopping experience

**HL DISPLAY ITALIA s.r.l.**  
Via del Chionso 24/1,  
42122 Reggio Emilia - Italia

Tel. +39 0522 511236

[info.it@hl-display.com](mailto:info.it@hl-display.com)  
[www.hl-display.it](http://www.hl-display.it)