

Regalauto- matisierung

Sortimentskatalog



The better shopping experience

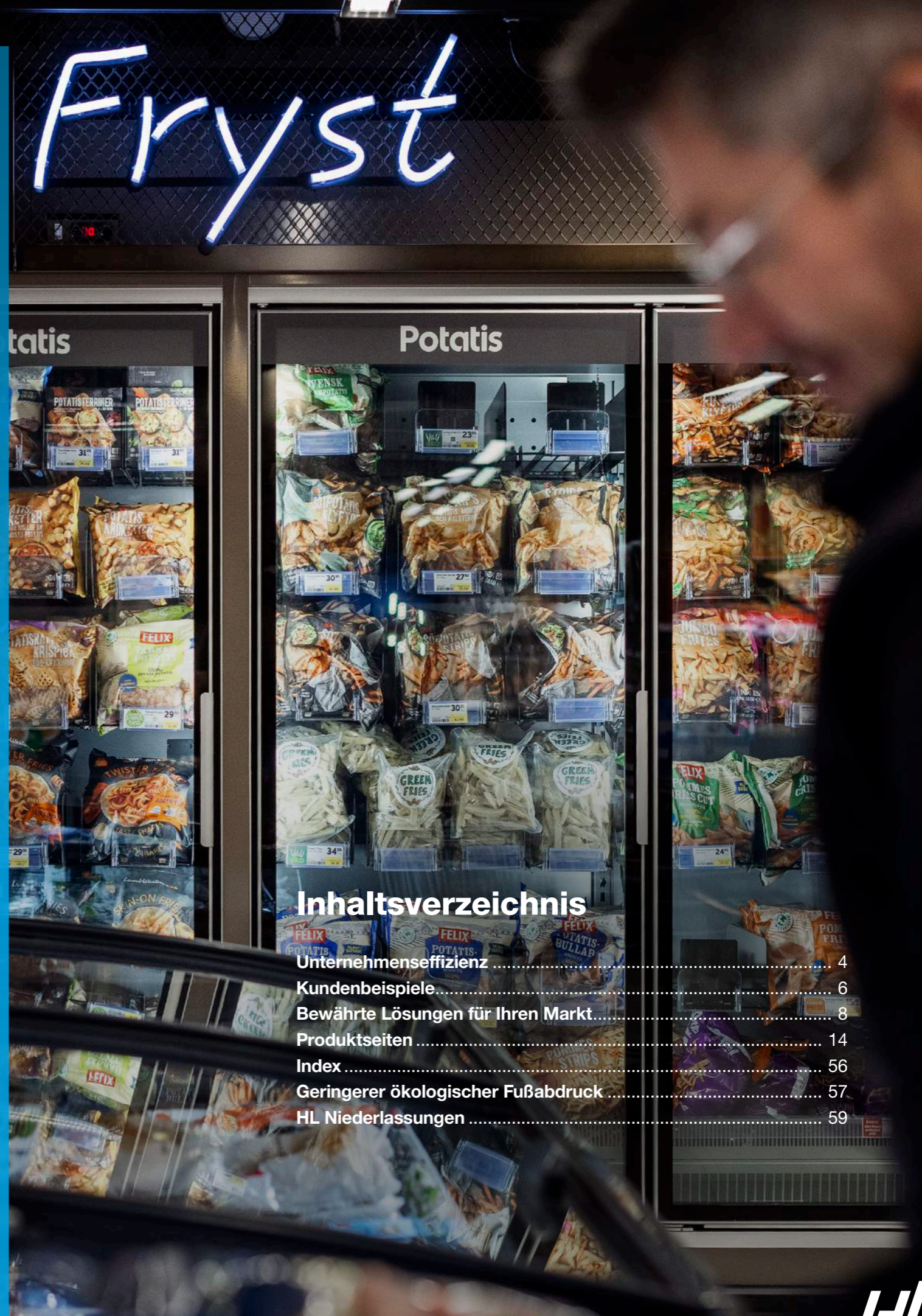
Märkte schaffen, die sich **effizient** **betreiben lassen** und Freude beim **Einkaufen machen**

Die Erwartungen der Kunden sind heute höher. Sie verlangen ein gutes Preis-Leistungs-Verhältnis, schnelles und bequemes Einkaufen, und das Thema Nachhaltigkeit wird zur Grunderwartung. Doch gleichzeitig schrumpft der wachsende Online-Lebensmittelhandel die Gewinnspannen, und der Personalmangel und die Kostensteigerungen erhöhen den Druck in der Einzelhandelsbranche.

Mit unseren bewährten Lösungen zur Regalautomatisierung können Einzelhändler wertvolle Arbeitszeit einsparen und gleichzeitig den Umsatz steigern - für attraktivere, rentablere und nachhaltigere Märkte.

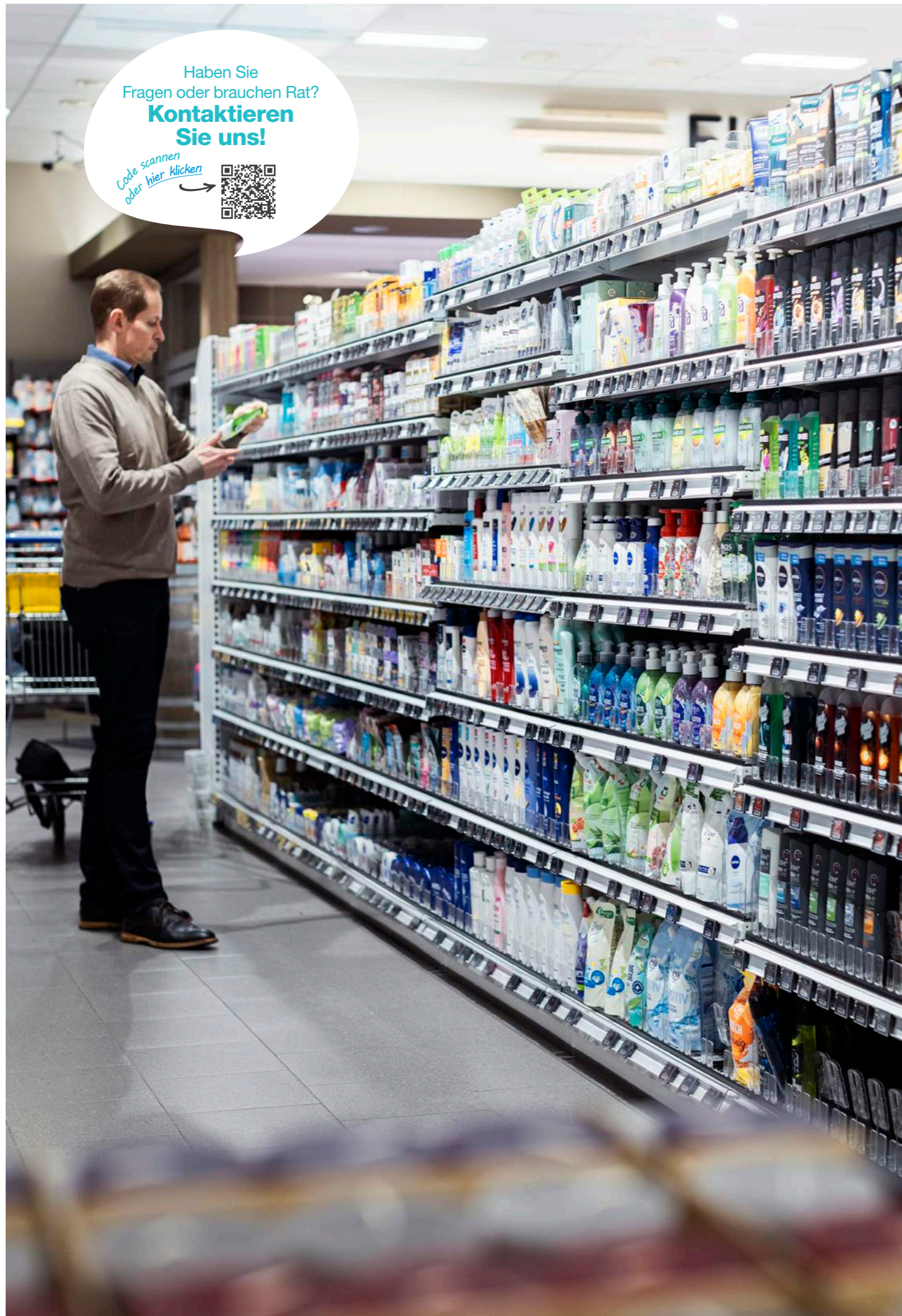
Über HL

HL ist ein internationaler Anbieter von POS-Lösungen für ein besseres Einkaufserlebnis, mehr Rentabilität und Nachhaltigkeit. Das Angebot von HL umfasst Produkte für die POS-Kommunikation, Merchandising-Lösungen sowie Beleuchtungssysteme, Zweitplatzierungs-Displays, maßgeschneiderte Lösungen und Dienstleistungen. Unsere Produkte sind in 330.000 Märkten in mehr als 70 Ländern auf der ganzen Welt installiert und wir sind stolz darauf, Partner der größten Einzelhändler und Marken zu sein.



Inhaltsverzeichnis

| | |
|--|----|
| Unternehmenseffizienz | 4 |
| Kundenbeispiele | 6 |
| Bewährte Lösungen für Ihren Markt | 8 |
| Produktseiten | 14 |
| Index | 56 |
| Geringerer ökologischer Fußabdruck | 57 |
| HL Niederlassungen | 59 |



Unternehmens- effizienz war noch nie so wichtig

Da Einzelhändler in außergewöhnliche Einkaufserlebnisse, Komfort, Wertigkeit und Nachhaltigkeit investieren müssen, um Kunden dazu zu bringen, wieder in ihre Märkte zu kommen, ist die Effizienz der Märkte wichtiger denn je.

Um den wachsenden Druck durch steigende Betriebskosten und Personalmangel auszugleichen, wird die Regalautomatisierung immer wichtiger.

Unsere Regalmanagementsysteme vereinfachen sich wiederholende Aufgaben wie das Vorziehen und das Ausrichten von Produkten an der Regalkante sowie das Auffüllen der Regale. Aber nicht nur das: Wenn die Ware immer perfekt an der Regalkante

ausgerichtet ist, fallen vergriffene Produkte sofort auf, und vermeintliche Fehlbestände in den oberen und unteren Regalen werden gänzlich vermieden.

Es hat sich gezeigt, dass Lösungen wie Next™ auch die Anzahl der Facings im Regal erhöhen, was wiederum zu einem höheren Umsatz beiträgt. Da unsere Lösungen zur Regalautomatisierung das "First In, First Out" Prinzip unterstützen, kann

außerdem der Abfall reduziert werden, da die Kunden dazu angehalten werden, zuerst zu den Produkten mit der kürzesten Haltbarkeitsdauer zu greifen.

Möchten Sie mehr erfahren? Kontaktieren Sie uns, um mehr darüber zu erfahren, wie wir Ihnen helfen können, wertvolle Arbeitszeit zu sparen, Abfall zu reduzieren und den Umsatz zu steigern - und damit das Ergebnis zu verbessern.

Regalauto-
matisierung ist die
ideale Lösung für
kassenlose,
autonome Märkte

Bewährte Lösungen in neuen Marktformaten

Im Bestreben, ein bequemes und reibungsloses Einkaufserlebnis zu bieten, führen immer mehr Einzelhändler in Europa kassenlose, autonome Märkte ohne Personal ein. In der Regel verlassen sich diese Märkte auf Technologien wie Kameras oder in die Regale integrierte Waagen, um zu registrieren, welche Produkte die



Lifvs, kassenloser Markt, Schweden

Kunden aus den Regalen nehmen. Damit die Technologie jedoch einwandfrei funktioniert, müssen die Produkte während der gesamten Marktöffnungszeiten gut geordnet und an der Regalkante ausgerichtet sein. Da für diese Aufgaben aber nur wenig oder gar kein Marktpersonal zur Verfügung steht, sind Regalautomatisie-

rungssysteme die perfekte Lösung für kassenlose, autonome LEH-Formate. Regalautomatisierung stellt nämlich sicher, dass Warenbewegungen erfasst werden können und die Regale tagtäglich perfekt gewartet sind, um den Kunden ein wirklich angenehmes Einkaufserlebnis zu bieten.



Umsatzsteigerung
45%

Rewe Eichemeyer

Kunde: REWE Eichemeyer, Deutschland

Lösungen: Next™, Multivo™ Max

Categories: Kühlung z.B. SB Käse, Schokolade, Tiefkühlung und mehr

Installation: 2021/2022

Ergebnisse:

/ Umsatzsteigerung von bis zu 45% für gekühlte Lebensmittel

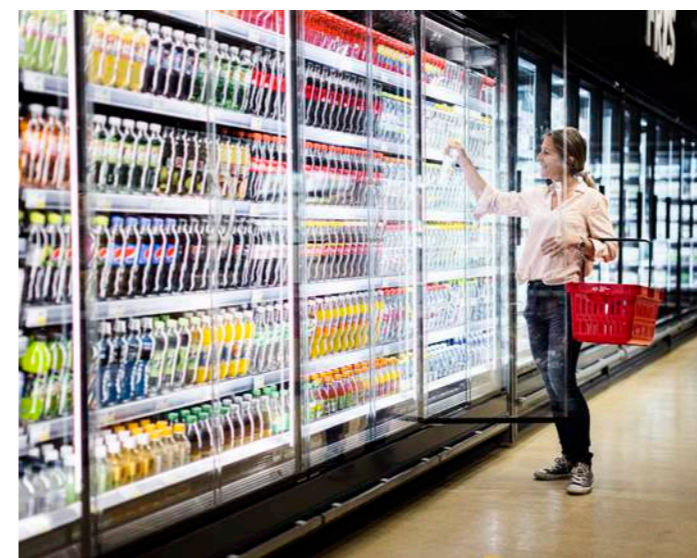
/ Bis zu 75% weniger Zeitaufwand für Regal-Merchandising in der Tiefkühlabteilung

"Es ist ein großartiges System, das uns Umsatz und Marge bringt."

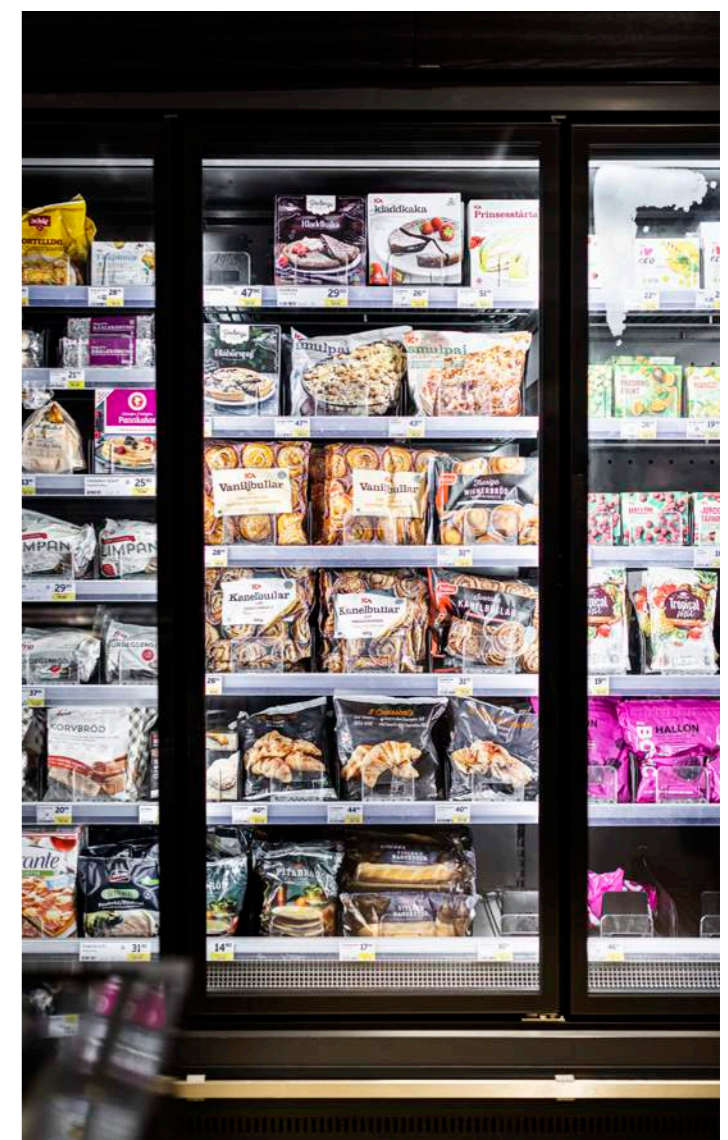
Fabian Eichemeyer, Marktinhaber



45min
pro Tag gespart



"Die
Zeitersparnis
ist enorm"



Morrisons Daily

Kunde: Morrisons Daily, Mickleton UK

Lösungen: Facer™, Multivo™ Max, Optimal™, Multivo™, Next™

Categories: Alkoholische und nicht-alkoholische Getränke, gekühlte Lebensmittel wie SB Käse, Süßwaren, Frischwaren

Installation: 2022

Ergebnisse: Optimal™ -Getränke Tray +13% Umsatzsteigerung.

Multivo™ Max: Pro Tag 45 Minuten Zeit gespart

"Die Arbeit mit HL Display ist so einfach!"

Harj Dhasee, Marktinhaber



Ica Supermarket

Kunde: Ica Supermarket Trollbäcken, Schweden

Lösungen: Roller Track™, Multivo™ Max, Optimal™

Categories: Gekühlte Lebensmittel wie frische Pasta und Fisch, Getränke, Tiefkühlung, Molkereiprodukte, Frischwaren

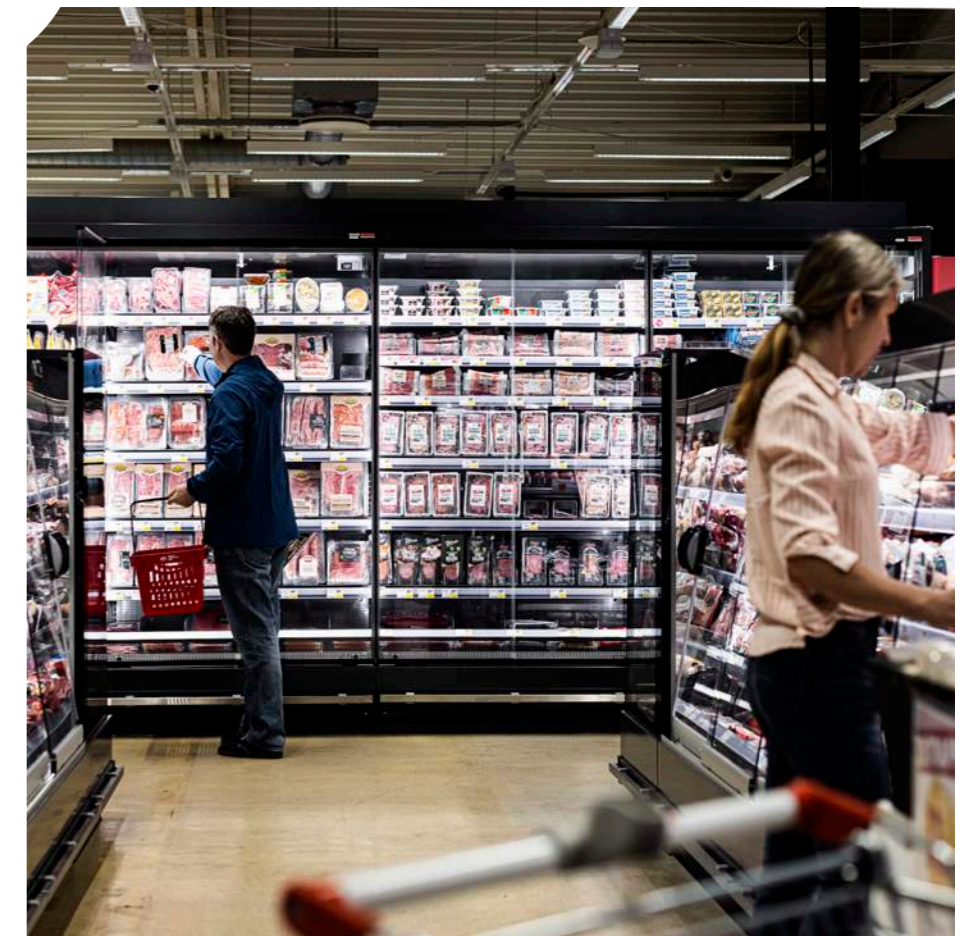
Installation: 2021

Ergebnisse:

"Wir haben eine bessere Kontrolle über unsere Produkte, die nun alle an der Regalkante stehen und die tägliche Wartung ist viel einfacher."

"Die Zeitersparnis ist enorm, wenn auch nur schwer zu berechnen, aber wir können sehen, dass das Marktpersonal nun Zeit für andere Dinge aufwenden kann."

Rasmus Andreasson, Filialleiter



Bewährte Lösungen für Ihren Markt

Von Kühlung und Tiefkühlung bis hin zu Süßwaren und Kosmetik - unsere bewährten Lösungen unterstützen Kunden auf der ganzen Welt dabei, sich wiederholende Aufgaben zu minimieren und Arbeitszeit zu sparen.

Gekühlte Lebensmittel & Food-to-go

Das Segment der gekühlten Lebensmittel ist eines der am schnellsten wachsenden Lebensmittelsegmente mit einem breiten Angebot, das eine Vielzahl von Kundenbedürfnissen abdeckt: Von Fertiggerichten und veganen Optionen bis hin zu frischem Fleisch und Fisch. Mit der Regalautomatisierung kann das Marktpersonal seine Aufgaben schneller erledigen, was nicht nur die Arbeitszeit verkürzt,

sondern auch dazu beitragen kann, den Energieverbrauch zu senken, da die Türen der Kühlschränke nicht länger als unbedingt nötig geöffnet sein müssen. Die in der Regel kürzere Haltbarkeit gekühlter Produkte bedeutet, dass ein effizientes Handling der Ware, einschließlich "First In, First Out" Prinzip, von äußerster Wichtigkeit ist, um Verderb zu vermeiden und den Gewinn zu steigern.

Unsere bewährten Lösungen für gekühlte Lebensmittel

Spart **45min** pro Tag REWE, DE

Multivo™ Max
Geeignet für eine Vielzahl von Verpackungsformaten und -größen

Weitere Informationen zu Multivo™ Max finden Sie auf Seite 22.



Next™

Maximierung der Raumnutzung auch in Gefrierschränken

Weitere Informationen zu Next™ finden Sie auf Seite 28.



Unsere bewährten Lösungen für gekühlte Lebensmittel & Food-to-go



Optimal™
Fragen Sie nach den schwarzen Optimal™ Teilern, hergestellt aus **100% recyceltem Kunststoff**

Weitere Informationen über Optimal™ finden Sie auf Seite 44.



Multivo™ Max

Erhältlich auch als Doppeldecker für kleinere Packungen wie z.B. bei Frischkäse
Weitere Informationen über Multivo™ Max finden Sie auf Seite 22.



Next™
Bis zu 45 % mehr Umsatz durch die Möglichkeit von mehr Facings
Weitere Informationen über Next™ finden Sie auf Seite 28.

Bis zu **45%** mehr Umsatz REWE, DE

Tiefkühlung

Da Tiefkühlkost die Nachfrage nach Fertiggerichten und Convenience erfüllt, hat sich das Sortiment in den letzten Jahren in vielen Märkten erweitert. Die Vermarktung eines großen Sortiments bei begrenztem Platz in der Tiefkühltruhe kann jedoch eine Herausforderung für die Sichtbarkeit der Ware darstellen. Effizientes Nachfüllen ist der

Schlüssel, um zu vermeiden, dass die Türen der Tiefkühltruhen für längere Zeit offen stehen, was nicht nur das Merchandising für das Marktpersonal verbessert, sondern auch dazu beiträgt, den Energieverbrauch zu senken. Mit der Regalautomatisierung kann das Merchandising schneller bewerkstelligt werden, und die Produkte sind jederzeit gut sichtbar, so dass die Kunden auch das finden, wonach sie suchen.





Kontaktieren

Sie uns für weitere Informationen, wie wir Ihnen helfen können, wertvolle Arbeitszeit zu sparen, Vererb zu reduzieren und den Umsatz zu steigern - und damit das Ergebnis zu verbessern.

Code scannen oder hier klicken



Getränke

Als eine der größten

Kategorien im Handel sind Getränke ein wichtiger Faktor für die Kundenfrequenz, insbesondere in Convenience-Stores. Die Kategorie besteht aus mehreren Untersegmenten wie Softdrinks, gekühlten To-Go-Produkten sowie Bier, Wein und Spirituosen und wird durch Innovationen und das Interesse an nachhaltigeren Verpackungsformaten angetrieben.

Effizientes Merchandising ist in der Getränkebranche von entscheidender Bedeutung, da die große Anzahl von Artikeln und der hohe Umsatz

eine Herausforderung für die Effizienz darstellen können. Lösungen zur Regalautomatisierung beschleunigen das Nachfüllen, Ausrichten und Vorziehen von Produkten und tragen dazu bei, dass die Regale während der gesamten Geschäftszeiten immer voll und gut bestückt aussehen und weniger Zeit für Merchandising aufgewendet werden muss. Lösungen, die das "First In, First Out"-Prinzip unterstützen, verringern das Risiko bei Produkten mit kurzer Haltbarkeit, wie z.B. Smoothies, und gekühlte Getränke können von den Kunden zu jeder Zeit gekauft und danach gut gekühlt konsumiert werden.

Unsere bewährten Lösungen für Süßwaren

Multivo™ Max

Der schmale Multivo™ Max Pusher ist ideal für Schokolade

Weitere Informationen zu Multivo™ Max finden Sie auf Seite 22.



Trays für Schokolade

Fügen Sie Regalkommunikation hinzu! Weitere Informationen zu Schokoladen Trays finden Sie auf Seite 51.

Umsatzsteigerung von bis zu

11%

Nisa, UK

Next™

Schaffen Sie Warendruck, um die Raumnutzung und Aufmerksamkeit zu maximieren.

Weitere Informationen zu Next™ finden Sie auf Seite 28.



Unsere bewährten Lösungen für Getränke

Optimal™ -Getränke Trays

Erhältlich für verschiedene Verpackungsformate, von schmalen 250 ml Dosen bis hin zu 1,5-Liter-PET-Flaschen.

Weitere Informationen über Optimal™ Getränke Trays finden Sie auf Seite 44.

Roller Track™

Funktioniert bei schrägen Regalen, mit Vorschub oder mit zusätzlichen Winkeln. Weitere Informationen zu Roller Track™, finden Sie auf Seite 34.



Facer™

Beschleunigung des Merchandising, da die Produkte ausgerichtet bleiben und leichter an der Regalkante präsentiert werden können

Weitere Informationen zu Facer™, finden Sie auf Seite 42.

"Wir sparen eine Menge Zeit"

Ica, StE



"Die Rahmen sind genial."

Tesco, UK

Modulo

Flexible und anpassungsfähige Ausrichtung an der Regalkante für Marken

Weitere Informationen zu Modulo finden Sie auf Seite 54.

Süßwaren

Die Kategorie Süßwaren

ist stark impulsgetrieben und zeichnet sich durch saisonale Schwankungen und eine hohe Innovationshäufigkeit aus, was enorme Möglichkeiten für zusätzliche Umsätze bietet. Die große Anzahl von Artikeln und Verpackungsformaten sowie die hohe Einkaufsfrequenz machen das Merchandising im Regal jedoch sehr komplex. Die Regalautomatisierung vereinfacht nicht nur die Aufgabe des Merchandising, sondern sorgt auch für eine hohe Sichtbarkeit und fördert so den Impulsverkauf.

Kontaktieren

Sie uns! Wir beantworten gerne Ihre Fragen oder erstellen Ihnen ein Angebot.

Code scannen oder hier klicken



Sie sind Markenanbieter?

Viele unserer Regalautomatisierungslösungen können mit Markenbotschaften kombiniert werden, um für Ihre Marke die Aufmerksamkeit der Kunden zu gewinnen und die Regalfläche zu sichern wie z. B. Modulo, ein hochflexibles

Vorschubsystem. Unser haus-eigenes Designteam hilft Ihnen, die richtige Lösung für Sie zu finden, von Standardsystemen bis hin zu vollständig maßgeschneiderten Displays.



Kosmetik

Die Kosmetik Abteilung wird weitgehend von Trends und Innovationen bestimmt. Angesichts des großen und sich ständig wechselnden Sortiments, der Vielfalt an Verpackungsformen und -größen ist es wichtig, die Abteilung sauber zu vermarkten, ohne dabei den Arbeitsaufwand für das Marktpersonal zu erhöhen.

Kunden verbringen mehr Zeit damit, die Abteilung zu durchstöbern, nach Neuigkeiten zu suchen oder einfach ihre Lieblingsprodukte nachzukaufen. Daher ist Sichtbarkeit und sofortige Produktverfügbarkeit ein wichtiger Vorteil des stationären Handels gegenüber der Online-Konkurrenz.



Beide Lösungen sind Teil des HL Sustainable Choice Sortiments

Unsere bewährten Lösungen für die Kosmetik



Optimal™
Mehr als 250 Millionen Teiler verkauft
Weitere Informationen zu Optimal™, finden Sie auf Seite 44.



Multivo™
Zeitersparnis durch schnelleres Nachfüllen und für Planogrammwechsel
Weitere Informationen zu Multivo™, finden Sie auf Seite 16.

Umsatzsteigerung um bis zu **14%**
Edeka, DE



Modulo
Flexibles und anpassungsfähiges Merchandising für Marken
Weitere Informationen zu Modulo, finden Sie auf Seite 58.



Zeitersparnis mit automatischen Preisaktualisierungen

ESLs, die Preisaktualisierungen automatisieren, werden in ganz Europa immer beliebter. Daher gewinnen Lösungen zur sicheren Fixierung der ESLs an den Regalen an Bedeutung. Unser breites Angebot an ESL-Befestigungslösungen passt zu den meisten Regalsystemen auf dem Markt.

Besuchen Sie unseren Webkatalog für weitere Informationen



Finden Sie die richtige Regalautomatisierung Lösung für Ihren Markt!

Abhängig von Ihren spezifischen Zielen, bieten wir eine Reihe von bewährten Lösungen an, die Zeit sparen und den Umsatz steigern.

Sie möchten ein eigenständiges Display oder Regalautomatisierung mit Kundenansprache kombinieren? Unser hausinternes Designteam hat innovative Ideen, um für Sie Lösungen zu schaffen, die für Ihre Bedürfnisse maßgeschneidert sind.

Kontaktieren

Sie uns! Wir beantworten gerne Ihre Fragen oder erstellen Ihnen ein Angebot.

Code scannen
oder hier klicken



Inhalt der Produktseiten

| | |
|--------------------------------|----|
| Warenvorschub | 16 |
| Multivo™ | 16 |
| Multivo™ Zubehör | 21 |
| Multivo™ Max | 22 |
| Multivo™ Max Zubehör | 24 |
| Multivo™ Max Schienen | 26 |
| Next™ | 28 |
| Next™ Zubehör | 30 |
| Roller Track™ | 34 |
| GlideTrack™ | 37 |
| TurnLoader™ & RotoShelf™ | 38 |
| Warenvorschub | 42 |
| Facer™ | 42 |
| Regalteiler | 44 |
| Optimal™ | 44 |
| Optimal™ Regalteiler | 46 |
| Optimal™ Schienen | 47 |
| Optimal™ Frontstopper | 48 |
| Optimal™ Pusher | 50 |
| Optimal™ Trays | 50 |
| Optimal™ Rückenstütze | 52 |
| Optimal™ Zubehör | 53 |
| Schokolade Trays | 56 |
| Choco trays | 56 |
| Modulo | 57 |



Multivo™

Vereinfachen Sie die tägliche Wartung und Planogrammänderungen

Multivo™ ist ein Merchandising-System, das die tägliche Arbeit des Nachfüllens, der Frontausrichtung und Planogrammwechsel einfacher und schneller als je zuvor macht. Durch die Integration von Push & und Pull-Zuführung in einem System können mehr Facings automatisch an die Regalkante gebracht werden, insbesondere in komplexen Kategorien wie in der Kosmetik.

Mit dem automatischen Warenvorschub am Regal wird die Sichtbarkeit der Produkte verbessert, und die praktische Klappfront ermöglicht ein schnelles Nachfüllen. Die Regale sehen immer attraktiv und gut bestückt aus, ohne zu viel Zeit für die Wartung aufzuwenden.

Die wichtigsten Vorteile:

- / Zeitersparnis bei der Regalpflege durch automatische Frontbefüllung und schnelleres Nachfüllen
- / Stets attraktive Regale erhöhen die Sichtbarkeit der Produkte
- / Einfacherer und schnellerer Wechsel

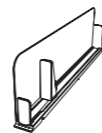


Multivo™



L-Teiler hoch mit 25 mm Pusher, links
Für die linke Regalseite zeigt das L nach rechts. Mit klappbarer Front, die ein schnelles Nachfüllen erleichtert. Pusherbreite 25 mm.

Std Farbe: Transparent
Std Breite: 30 mm
Std Tiefe: 260; 285; 335; 385; 435; 485; 510; 535; 585 mm
Std Höhe: 110 mm
Std Feder: 3; 6; 9
Std Material: Recyceltes PET



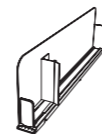
MU-DIV110LL-FDF-P25-

| Art. Nr. | Farbe | B | T | H | Feder | F | Pusher | Spezifikation | VE |
|----------|--------|----|-----|-----|-------|-----|--------|---------------|----|
| 536000 | Transp | 25 | 285 | 110 | 6 | DFD | P25 | LL | 28 |
| 536001 | Transp | 25 | 335 | 110 | 6 | DFD | P25 | LL | 22 |
| 536002 | Transp | 25 | 385 | 110 | 6 | DFD | P25 | LL | 22 |
| 536004 | Transp | 25 | 485 | 110 | 6 | DFD | P25 | LL | 22 |



L-Teiler hoch mit 25 mm Pusher, links, mit Erweiterungsplatte
Für die linke Regalseite zeigt das L nach rechts. Mit klappbarer Front, die ein schnelles Nachfüllen erleichtert. Pusherbreite 25 mm. Mit Erweiterungsplatte für runde Produkte.

Std Farbe: Transparent
Std Breite: 30 mm
Std Tiefe: 260; 285; 335; 385; 435; 485; 510; 535; 585 mm
Std Höhe: 110 mm
Std Feder: 3; 6
Std Material: Recyceltes PET



MU-DIV110LL-FDF-P25EXT-

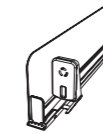
| Art. Nr. | Farbe | B | T | H | Feder | F | Pusher | Spezifikation | VE |
|----------|--------|----|-----|-----|-------|-----|--------|---------------|----|
| 536018 | Transp | 25 | 285 | 110 | 6 | DFD | P25ext | LL | 28 |
| 536019 | Transp | 25 | 335 | 110 | 6 | DFD | P25ext | LL | 22 |
| 536021 | Transp | 25 | 435 | 110 | 6 | DFD | P25ext | LL | 22 |
| 536022 | Transp | 25 | 485 | 110 | 6 | DFD | P25ext | LL | 22 |

Multivo™



L-Teiler hoch mit 50 mm Pusher, links
Für die linke Regalseite zeigt das L nach rechts. Mit klappbarer Front, die ein schnelles Nachfüllen erleichtert. Pusherbreite 50 mm.

Std Farbe: Transparent
Std Breite: 30 mm
Std Tiefe: 260; 285; 335; 385; 435; 485; 510; 535; 585 mm
Std Höhe: 110 mm
Std Feder: 3; 6; 9
Std Material: Recyceltes PET



MU-DIV110LL-FDF-P50-

| Art. Nr. | Farbe | B | T | H | Feder | F | Pusher | Spezifikation | VE |
|----------|--------|----|-----|-----|-------|-----|--------|---------------|----|
| 536042 | Transp | 50 | 385 | 110 | 6 | DFD | P50 | LL | 22 |
| 536045 | Transp | 50 | 485 | 110 | 6 | DFD | P50 | LL | 22 |
| 536051 | Transp | 50 | 360 | 110 | 9 | DFD | P50 | LL | 22 |
| 536052 | Transp | 50 | 385 | 110 | 9 | DFD | P50 | LL | 22 |



L-Teiler hoch, rechts
Für die rechte Regalseite, L zeigt nach links. Mit klappbarer Front, die ein schnelles Nachfüllen erleichtert.

Std Farbe: Transparent
Std Breite: 30 mm
Std Tiefe: 260; 285; 335; 385; 435; 485; 510; 535; 585 mm
Std Höhe: 110 mm
Std Material: Recyceltes PET



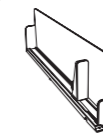
MU-DIV110LR-FDF

| Art. Nr. | Farbe | B | T | H | F | Spezifikation | VE |
|----------|--------|----|-----|-----|-----|---------------|----|
| 536079 | Transp | 30 | 360 | 110 | DFD | LR | 22 |
| 536080 | Transp | 30 | 385 | 110 | DFD | LR | 22 |
| 536082 | Transp | 30 | 460 | 110 | DFD | LR | 22 |
| 536083 | Transp | 30 | 485 | 110 | DFD | LR | 22 |



L-Teiler hoch mit 25mm Pusher, rechts
Für die rechte Regalseite, L zeigt nach links. Mit klappbarer Front, die ein schnelles Nachfüllen erleichtert. Pusherbreite 25 mm.

Std Farbe: Transparent
Std Breite: 30 mm
Std Tiefe: 260; 285; 335; 385; 435; 485; 510; 535; 585 mm
Std Höhe: 110 mm
Std Feder: 3; 6
Std Material: Recyceltes PET



MU-DIV110LR-FDF-P25-

| Art. Nr. | Farbe | B | T | H | Feder | F | Pusher | Spezifikation | VE |
|----------|--------|----|-----|-----|-------|-----|--------|---------------|----|
| 536098 | Transp | 25 | 285 | 110 | 6 | DFD | P25 | LR | 28 |
| 536100 | Transp | 25 | 385 | 110 | 6 | DFD | P25 | LR | 22 |
| 536102 | Transp | 25 | 485 | 110 | 6 | DFD | P25 | LR | 22 |
| 536105 | Transp | 25 | 585 | 110 | 6 | DFD | P25 | LR | 22 |



L-Teiler hoch mit 25 mm Pusher, rechts, mit Erweiterungsplatte
Für die rechte Regalseite zeigt das L nach links. Mit klappbarer Front, die ein schnelles Nachfüllen erleichtert. Pusherbreite 25 mm. Mit Erweiterungsplatte für runde Produkte.

Std Farbe: Transparent
Std Breite: 30 mm
Std Tiefe: 260; 285; 335; 385; 435; 485; 510; 535; 585 mm
Std Höhe: 110 mm
Std Feder: 3; 6
Std Material: Recyceltes PET



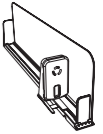
MU-DIV110LR-FDF-P25EXT-

| Art. Nr. | Farbe | B | T | H | Feder | F | Pusher | Spezifikation | VE |
|----------|--------|----|-----|-----|-------|-----|--------|---------------|----|
| 536116 | Transp | 25 | 285 | 110 | 6 | DFD | P25ext | LR | 28 |
| 536118 | Transp | 25 | 385 | 110 | 6 | DFD | P25ext | LR | 22 |
| 536120 | Transp | 25 | 485 | 110 | 6 | DFD | P25ext | LR | 22 |



L-Teiler hoch mit 50 mm Pusher, rechts
Für die rechte Regalseite, L zeigt nach links. Mit klappbarer Front, die ein schnelles Nachfüllen erleichtert. Pusherbreite 50 mm.

Std Farbe: Transparent
Std Breite: 30 mm
Std Tiefe: 260; 285; 335; 385; 435; 485; 510; 535; 585 mm
Std Höhe: 110 mm
Std Feder: 3; 6
Std Material: Recyceltes PET



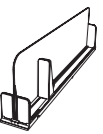
MU-DIV110LR-FDF-P50-

| Art. Nr. | Farbe | B | T | H | Feder | F | Pusher | Spezifikation | VE |
|----------|--------|----|-----|-----|-------|-----|--------|---------------|----|
| 536135 | Transp | 50 | 335 | 110 | 6 | DFD | P50 | LR | 22 |
| 536136 | Transp | 50 | 385 | 110 | 6 | DFD | P50 | LR | 22 |
| 536138 | Transp | 50 | 485 | 110 | 6 | DFD | P50 | LR | 22 |
| 536141 | Transp | 50 | 585 | 110 | 6 | DFD | P50 | LR | 22 |



T-Teiler hoch mit 25 mm Pusher, rechts
Mit klappbarer Front, die ein schnelles Nachfüllen erleichtert. Pusherbreite 25mm, rechts montiert.

Std Farbe: Transparent
Std Breite: 25 mm
Std Tiefe: 260; 285; 335; 385; 435; 485; 510; 535; 585 mm
Std Höhe: 110 mm
Std Feder: 3; 6; 9
Std Material: Recyceltes PET



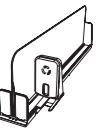
MU-DIV110TR-FDF-P25

| Art. Nr. | Farbe | B | T | H | Feder | F | Pusher | Spezifikation | VE |
|----------|--------|----|-----|-----|-------|-----|--------|---------------|----|
| 551898 | Transp | 25 | 335 | 110 | 6 | DFD | P25 | TR | 20 |
| 573966 | Transp | 25 | 485 | 110 | 6 | DFD | P25 | TR | 14 |



T-Teiler mit 50 mm Pusher, rechts
Mit klappbarer Front, die ein schnelles Nachfüllen erleichtert. Pusherbreite 50mm, rechts montiert.

Std Farbe: Transparent
Std Breite: 50 mm
Std Tiefe: 260; 285; 335; 385; 435; 485; 510; 535; 585 mm
Std Höhe: 110 mm
Std Feder: 3; 6; 9
Std Material: Recyceltes PET



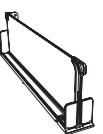
MU-DIV110TR-FDF-P50

| Art. Nr. | Farbe | B | T | H | Feder | F | Pusher | Spezifikation | VE |
|----------|--------|----|-----|-----|-------|-----|--------|---------------|----|
| 535373 | Transp | 50 | 485 | 110 | 6 | DFD | P50 | TR | 14 |
| 535382 | Transp | 50 | 385 | 110 | 9 | DFD | P50 | TR | 20 |
| 535385 | Transp | 50 | 485 | 110 | 9 | DFD | P50 | TR | 14 |
| 535383 | Transp | 50 | 435 | 110 | 9 | DFD | P50 | TR | 14 |



T-Teiler hoch mit 30 mm Zuglasche, rechts
Mit klappbarer Front, die ein schnelles Nachfüllen erleichtert. Rückenplatte der Zuglasche Breite 30 mm.

Std Farbe: Transparent
Std Breite: 50 mm
Std Tiefe: 260; 285; 335; 385; 435; 485; 510; 535; 585 mm
Std Höhe: 110 mm
Std Material: Recyceltes PET



MU-DIV110TR-FDF-PS30

| Art. Nr. | Farbe | B | T | H | F | Pusher | Spezifikation | VE |
|----------|--------|----|-----|-----|-----|--------|---------------|----|
| 577132 | Transp | 30 | 485 | 110 | DFD | PS30 | TR | 14 |

Multivo™



T-Teiler mit 50 mm Zuglasche, rechts
Mit klappbarer Front, die ein schnelles Nachfüllen erleichtert. Rückenplatte der Zuglasche Breite 50 mm.

Std Farbe: Transparent
Std Breite: 50 mm
Std Tiefe: 260; 285; 335; 385; 435; 485; 510; 535; 585 mm
Std Höhe: 110 mm
Std Material: Recyceltes PET



MU-DIV110TR-FDF-PS50

| Art. Nr. | Farbe | B | T | H | F | Pusher | Spezifikation | VE |
|----------|--------|----|-----|-----|-----|--------|---------------|----|
| 537984 | Transp | 50 | 385 | 110 | FDL | PS50 | TR | 20 |
| 537985 | Transp | 50 | 485 | 110 | FDL | PS50 | TR | 14 |



T-Teiler hoch mit 25 mm Pusher für Tuben, mit Erweiterungsplatte
Mit klappbarer Front auf der rechten Seite. Pusherbreite 25 mm, rechts montiert und extrudierte Auflage links.

Std Farbe: Transparent
Std Breite: 25 mm
Std Tiefe: 260; 285; 335; 385; 435; 485; 510; 535; 585 mm
Std Höhe: 110 mm
Std Feder: 6
Std Material: Recyceltes PET

MU-DIV110TR-FDF-T-P25EXT-

| Art. Nr. | Farbe | B | T | H | Feder | F | Pusher | Spezifikation | VE |
|----------|--------|----|-----|-----|-------|-----|--------|---------------|----|
| 551884 | Transp | 25 | 285 | 110 | 6 | FDL | P25ext | TR | 28 |
| 551895 | Transp | 25 | 335 | 110 | 6 | FDL | P25ext | TR | 20 |
| 537105 | Transp | 25 | 385 | 110 | 6 | FDL | P25ext | TR | 20 |
| 538704 | Transp | 25 | 485 | 110 | 6 | FDL | P25ext | TR | 14 |



L-Teiler, links
Für die linke Regalseite zeigt das L nach rechts. Klappbare Front, die ein schnelles Nachfüllen erleichtert.

Std Farbe: Transparent
Std Breite: 30 mm
Std Tiefe: 260; 285; 335; 385; 435; 485; 510; 535; 585 mm
Std Höhe: 65 mm
Std Material: Recyceltes PET



MU-DIV65LL-FDF

| Art. Nr. | Farbe | B | T | H | F | Spezifikation | VE |
|----------|--------|----|-----|----|-----|---------------|----|
| 536142 | Transp | 30 | 285 | 65 | FDL | LL | 44 |
| 536143 | Transp | 30 | 335 | 65 | FDL | LL | 44 |
| 536144 | Transp | 30 | 385 | 65 | FDL | LL | 44 |
| 536145 | Transp | 30 | 485 | 65 | FDL | LL | 44 |
| 536146 | Transp | 30 | 585 | 65 | FDL | LL | 44 |



L-Teiler mit 25 mm Pusher, links
Für die linke Regalseite zeigt das L nach rechts. Mit klappbarer Front, die ein schnelles Nachfüllen erleichtert. Pusherbreite 25 mm.

Std Farbe: Transparent
Std Breite: 30 mm
Std Tiefe: 260; 285; 335; 385; 435; 485; 510; 535; 585 mm
Std Höhe: 65 mm
Std Feder: 3; 6; 9
Std Material: Recyceltes PET



MU-DIV65LL-FDF-P25-

| Art. Nr. | Farbe | B | T | H | Feder | F | Pusher | Spezifikation | VE |
|----------|--------|----|-----|----|-------|-----|--------|---------------|----|
| 536148 | Transp | 25 | 285 | 65 | 3 | FDL | P25 | LL | 44 |
| 536163 | Transp | 25 | 385 | 65 | 6 | FDL | P25 | LL | 44 |
| 536164 | Transp | 25 | 435 | 65 | 6 | FDL | P25 | LL | 48 |
| 536166 | Transp | 25 | 485 | 65 | 6 | FDL | P25 | LL | 44 |
| 555845 | Transp | 25 | 485 | 65 | 9 | FDL | P25 | LL | 44 |



L-Teiler mit 25 mm Pusher, links, mit Erweiterungsplatte
Für die linke Regalseite zeigt das L nach rechts. Mit klappbarer Front, die ein schnelles Nachfüllen erleichtert. Pusherbreite 25 mm. Mit Erweiterungsplatte für runde Produkte.

Std Farbe: Transparent
Std Breite: 30 mm
Std Tiefe: 260; 285; 335; 385; 435; 485; 510; 535; 585 mm
Std Höhe: 65 mm
Std Feder: 3; 6
Std Material: Recyceltes PET



MU-DIV65LL-FDF-P25EXT-

| Art. Nr. | Farbe | B | T | H | Feder | F | Pusher | Spezifikation | VE |
|----------|--------|----|-----|----|-------|-----|--------|---------------|----|
| 536186 | Transp | 25 | 285 | 65 | 6 | FDL | P25ext | LL | 44 |
| 536188 | Transp | 25 | 385 | 65 | 6 | FDL | P25ext | LL | 44 |
| 536189 | Transp | 25 | 435 | 65 | 6 | FDL | P25ext | LL | 48 |
| 536190 | Transp | 25 | 485 | 65 | 6 | FDL | P25ext | LL | 44 |



L-Teiler mit 50 mm Pusher, links
Für die linke Regalseite zeigt das L nach rechts. Mit klappbarer Front, die ein schnelles Nachfüllen erleichtert. Pusherbreite 50 mm.

Std Farbe: Transparent
Std Breite: 30 mm
Std Tiefe: 260; 285; 335; 385; 435; 485; 510; 535; 585 mm
Std Höhe: 65 mm
Std Feder: 3; 6; 9
Std Material: Recyceltes PET



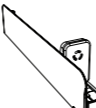
MU-DIV65LL-FDF-P50-

| Art. Nr. | Farbe | B | T | H | Feder | F | Pusher | Spezifikation | VE |
|----------|--------|----|-----|----|-------|-----|--------|---------------|----|
| 536197 | Transp | 50 | 335 | 65 | 3 | FDL | P50 | LL | 44 |
| 536211 | Transp | 50 | 385 | 65 | 6 | FDL | P50 | LL | 44 |
| 536224 | Transp | 50 | 435 | 65 | 9 | FDL | P50 | LL | 48 |
| 536226 | Transp | 50 | 485 | 65 | 9 | FDL | P50 | LL | 44 |



L-Teiler mit 50 mm Pusher, links, niedriger Front
Für die linke Regalseite zeigt das L nach rechts. Mit niedriger, klappbarer Front, die ein schnelles Nachfüllen erleichtert.

Std Farbe: Transparent
Std Breite: 30 mm
Std Tiefe: 260; 285; 335; 385; 435; 485; 510; 535; 585 mm
Std Höhe: 65 mm
Std Feder: 3; 6; 9
Std Material: Recyceltes PET



MU-DIV65LL-LFDF-P50-

| Art. Nr. | Farbe | B | T | H | Feder | F | Pusher | Spezifikation | VE |
|--|-------|---|---|---|-------|---|--------|---------------|----|
| Bei Interesse kontaktieren Sie bitte den Kundenservice | | | | | | | | | |



L-Teiler, links
Für die rechte Regalseite, L zeigt nach links. Mit klappbarer Front, die ein schnelles Nachfüllen erleichtert.

Std Farbe: Transparent
Std Breite: 30 mm
Std Tiefe: 260; 285; 335; 385; 435; 485; 510; 535; 585 mm
Std Höhe: 65 mm
Std Material: Recyceltes PET



MU-DIV65LR-FDF

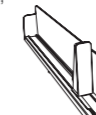
| Art. Nr. | Farbe | B | T | H | F | Spezifikation | VE |
|----------|--------|----|-----|----|-----|---------------|----|
| 536254 | Transp | 30 | 335 | 65 | FDL | LR | 44 |
| 536256 | Transp | 30 | 385 | 65 | FDL | LR | 44 |
| 536257 | Transp | 30 | 435 | 65 | FDL | LR | 48 |
| 536259 | Transp | 30 | 485 | 65 | FDL | LR | 44 |
| 536263 | Transp | 30 | 585 | 65 | FDL | LR | 44 |

Multivo™



L-Teiler mit 25mm Pusher, rechts
Für die rechte Regalseite, L zeigt nach links. Mit klappbarer Front, die ein schnelles Nachfüllen erleichtert. Pusherbreite 25 mm.

Std Farbe: Transparent
Std Breite: 30 mm
Std Tiefe: 260; 285; 335; 385; 435; 485; 510; 535; 585 mm
Std Höhe: 65 mm
Std Feder: 3; 6
Std Material: Recyceltes PET



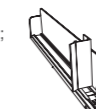
MU-DIV65LR-FDF-P25-

| Art. Nr. | Farbe | B | T | H | Feder | F | Pusher | Spezifikation | VE |
|----------|--------|----|-----|----|-------|-----|--------|---------------|----|
| 536274 | Transp | 25 | 285 | 65 | 6 | FDL | P25 | LR | 44 |
| 536276 | Transp | 25 | 385 | 65 | 6 | FDL | P25 | LR | 44 |
| 536278 | Transp | 25 | 485 | 65 | 6 | FDL | P25 | LR | 44 |
| 536281 | Transp | 25 | 585 | 65 | 6 | FDL | P25 | LR | 44 |



L-Teiler mit 25 mm Pusher, rechts, mit Erweiterungsplatte
Für die rechte Regalseite, L zeigt nach links. Mit klappbarer Front, die ein schnelles Nachfüllen erleichtert. Pusherbreite 25 mm. Mit Erweiterungsplatte für runde Produkte.

Std Farbe: Transparent
Std Breite: 30 mm
Std Tiefe: 260; 285; 335; 385; 435; 485; 510; 535; 585 mm
Std Höhe: 65 mm
Std Feder: 3; 6
Std Material: Recyceltes PET



MU-DIV65LR-FDF-P25EXT-

| Art. Nr. | Farbe | B | T | H | Feder | F | Pusher | Spezifikation | VE |
|----------|--------|----|-----|----|-------|-----|--------|---------------|----|
| 536283 | Transp | 25 | 285 | 65 | 3 | FDL | P25ext | LR | 44 |
| 536295 | Transp | 25 | 435 | 65 | 6 | FDL | P25ext | LR | 48 |



L-Teiler mit 50 mm Pusher, rechts
Für die rechte Regalseite, L zeigt nach links. Mit klappbarer Front, die ein schnelles Nachfüllen erleichtert. Pusherbreite 50 mm.

Std Farbe: Transparent
Std Breite: 30 mm
Std Tiefe: 260; 285; 335; 385; 435; 485; 510; 535; 585 mm
Std Höhe: 65 mm
Std Feder: 3; 6
Std Material: Recyceltes PET



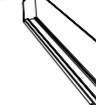
MU-DIV65LR-FDF-P50-

| Art. Nr. | Farbe | B | T | H | Feder | F | Pusher | Spezifikation | VE |
|----------|--------|----|-----|----|-------|-----|--------|---------------|----|
| 536313 | Transp | 50 | 385 | 65 | 6 | FDL | P50 | LR | 44 |
| 536316 | Transp | 50 | 485 | 65 | 6 | FDL | P50 | LR | 44 |
| 539986 | Transp | 50 | 385 | 65 | 9 | FDL | P50 | LR | 44 |
| 547846 | Transp | 50 | 485 | 65 | 9 | FDL | P50 | LR | 44 |
| 587525 | Transp | 50 | 585 | 65 | 9 | FDL | P50 | LR | 44 |



L-Teiler rechts mit niedriger Front
Für die rechte Regalseite, L zeigt nach links. Mit niedriger, klappbarer Front, die ein schnelles Nachfüllen erleichtert.

Std Farbe: Transparent
Std Breite: 30 mm
Std Tiefe: 260; 285; 335; 385; 435; 485; 510; 535; 585 mm
Std Höhe: 65 mm
Std Material: Recyceltes PET



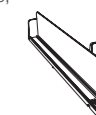
MU-DIV65LR-LFDF

| Art. Nr. | Farbe | B | T | H | Feder | F | Pusher | Spezifikation | VE |
|--|-------|---|---|---|-------|---|--------|---------------|----|
| Bei Interesse kontaktieren Sie bitte den Kundenservice | | | | | | | | | |



T-Teiler mit 25 mm Pusher, rechts
Mit klappbarer Front, die ein schnelles Nachfüllen erleichtert. Pusherbreite 25mm, rechts montiert. Stärke 3, 6 oder 9.

Std Farbe: Transparent
Std Breite: 30 mm
Std Tiefe: 260; 285; 335; 385; 435; 485; 510; 535; 585 mm
Std Höhe: 65 mm
Std Feder: 3; 6; 9
Std Material: Recyceltes PET



MU-DIV65TR-FDF-P25-

| Art. Nr. | Farbe | B | T | H | Feder | F | Pusher | Spezifikation | VE |
|----------|--------|----|-----|----|-------|-----|--------|---------------|----|
| 537117 | Transp | 25 | 385 | 65 | 6 | FDL | P25 | TR | 40 |
| 537118 | Transp | 25 | 485 | 65 | 6 | FDL | P25 | TR | 28 |
| 537119 | Transp | 25 | 585 | 65 | 6 | FDL | P25 | TR | 28 |
| 537129 | Transp | 25 | 385 | 65 | 9 | FDL | P25 | TR | 40 |
| 537492 | Transp | 25 | 485 | 65 | 9 | FDL | P25 | TR | 28 |



T-Teiler mit 50 mm Pusher, rechts
Mit klappbarer Front, die ein schnelles Nachfüllen erleichtert. Pusherbreite 50mm, rechts montiert.

Std Farbe: Transparent
Std Breite: 50 mm
Std Tiefe: 260; 285; 335; 385; 435; 485; 510; 535; 585 mm
Std Höhe: 65 mm
Std Feder: 3; 6; 9
Std Material: Recyceltes PET



MU-DIV65TR-FDF-P50-

| Art. Nr. | Farbe | B | T | H | Feder | F | Pusher | Spezifikation | VE |
|----------|--------|----|-----|----|-------|-----|--------|---------------|----|
| 533468 | Transp | 50 | 385 | 65 | 6 | FDL | P50 | TR | 40 |
| 533508 | Transp | 50 | 385 | 65 | 9 | FDL | P50 | TR | 40 |
| 533509 | Transp | 50 | 435 | 65 | 9 | FDL | P50 | TR | 28 |
| 533510 | Transp | 50 | 485 | 65 | 9 | FDL | P50 | TR | 28 |
| 533514 | Transp | 50 | 585 | 65 | 9 | FDL | P50 | TR | 28 |



T-Teiler mit 50 mm Zuglasche, rechts
Mit klappbarer Front, die ein schnelles Nachfüllen erleichtert. Rückenplatte der Zuglasche Breite 50 mm.

Std Farbe: Transparent
Std Breite: 50 mm
Std Tiefe: 260; 285; 335; 385; 435; 485; 510; 535; 585 mm
Std Höhe: 65 mm
Std Feder: 3; 6; 9
Std Material: Recyceltes PET



MU-DIV65TR-FDF-PS50

| Art. Nr. | Farbe | B | T | H | F | Pusher | Spezifikation | VE |
|----------|--------|----|-----|----|-----|--------|---------------|----|
| 533516 | Transp | 50 | 285 | 65 | FDL | PS50 | TR | 52 |
| 533518 | Transp | 50 | 385 | 65 | FDL | PS50 | TR | 40 |
| 533520 | Transp | 50 | 435 | 65 | FDL | PS50 | TR | 28 |
| 533521 | Transp | 50 | | | | | | |

Multivo™



Slow Motion Pusher, brechbar
Kompatibel mit Multivo™ Frontschiene. Alle 25 mm brechbar. Verzögert das Vorschieben der Produkte, Schwund kann dadurch minimiert werden. Schienenbreite 43 mm, Gesamtbreite 48 mm.

Std Farbe: Grau und weiss
Std Breite: 48 mm
Std Tiefe: 285-485 mm
Std Höhe: 75 mm
Std Feder: 6N; 9N; 10N; 12N



SMP40B-MU

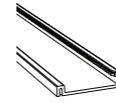
| Art. Nr. | Farbe | B | T | Feder | VE |
|----------|---------|----|-----|-------|----|
| 813064 | Grau S8 | 48 | 485 | 6 | 25 |

Multivo™ Schienen



Frontschiene
Wird verwendet, um Multivo™ und Multivo™ Max auf allen Regalböden ausser Drahtfachböden zu montieren. Erhältlich mit verschiedenen Klebebandern, je nach Anforderung.

Std Farbe: Transparent, schwarz, weiss, grau
Std Tiefe: 42 mm
Std Material: PVC



MU-RAIL

| Art. Nr. | Farbe | B | T | Montage | Klebeband | VE |
|----------|----------|------|----|------------|-----------|----|
| 732228 | Grau S24 | 895 | 42 | Magnetband | TTMR19 | 25 |
| 730779 | Schwarz | 995 | 42 | Magnetband | TTMR19 | 25 |
| 729550 | Schwarz | 1000 | 42 | Magnetband | TTMR19 | 25 |
| 730484 | Schwarz | 1245 | 42 | Magnetband | TTMR19 | 25 |
| 731556 | Schwarz | 1328 | 42 | Band | TTP19 | 75 |



Frontschiene für Drahtböden
Wird verwendet, um Multivo™ und Multivo™ Max auf Drahtfachböden zu montieren. Passend für Drahtdurchmesser 2,8-3,0 mm. Clips nicht montiert. Die Anzahl der Clips hängt von der Länge der Schiene ab.

Std Farbe: Transparent, schwarz, weiss, grau
Std Tiefe: 42 mm
Std Material: PVC



MU-RAILW

| Art. Nr. | Farbe | B | T | Ø | Montage | Klebeband | VE |
|----------|---------|------|----|-----|-----------|-----------|----|
| 730550 | Schwarz | 1000 | 42 | 3.0 | Clip,Band | TTP19 | 75 |
| 730551 | Schwarz | 1245 | 42 | 3.0 | Clip,Band | TTP19 | 75 |



Frontschiene, Aluminium
Wird verwendet, um Multivo™ Max zu montieren. Bietet eine robustere Lösung, wenn es mit unseren regalspezifischen Clips verwendet wird.

Std Material: Aluminium



MU-RAIL ALU

| Art. Nr. | Farbe | B | T | VE |
|----------|-------|-----|----|----|
| 463428 | Alu | 740 | 42 | 10 |



Hohe Frontschiene
Wird verwendet, um Multivo™ und Multivo™ Max auf Fachböden ohne Draht zu montieren. Beinhaltet einen vorderen Riser mit 25-mm-Etikettentasche, die für Branding und Segmentierung verwendet werden kann.

Std Farbe: Schwarz
Std Etikettenhöhe: 25 mm



MU-FRAIL

| Art. Nr. | Farbe | B | Montage | Klebeband | VE |
|----------|---------|------|-----------------|-----------|----|
| 461313 | Schwarz | 665 | Magnetband | TTMR18 | 50 |
| 735352 | Weiß | 895 | Schaumklebeband | TTF12 | 50 |
| 734693 | Schwarz | 1328 | Magnetband | TTMR18 | 50 |
| 734605 | Schwarz | 1330 | Schaumklebeband | TTF12 | 50 |

Multivo™ Zubehör



Schräge
Schräger Kunststoff-Abschluss (passend für MU-RAIL), um das Verkanten von kleineren Produkten hinter der Schiene zu verhindern. Verwenden Sie Pusher und MU-SLOPE, die in MU-RAIL eingebaut sind, um das beste Ergebnis zu erzielen.

Std Farbe: Schwarz
Std Höhe: 25 mm

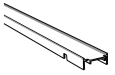
MU-SLOPE

| Art. Nr. | Farbe | VE |
|----------|---------|----|
| 734454 | Schwarz | 50 |



Gleitplatte
Zu verwenden als mittlere Auflage. Wird eingesetzt, wenn zB. die Standfläche des Produktes schmaler ist, als die breiteste Stelle. Zum Befestigen in die Multivo™ Frontschiene.

Std Farbe: Transparent
Std Breite: 25 mm
Std Tiefe: 285; 385; 485 mm
Std Material: PVC



MU-GLIDE

| Art. Nr. | Farbe | T | VE |
|----------|--------|-----|----|
| 736783 | Transp | 289 | 65 |
| 736781 | Transp | 389 | 65 |
| 736782 | Transp | 489 | 65 |



Erweiterungsplatte
Extrudierte Erweiterungsplatte für runde Produkte, die auf den 25 mm breiten Pusher passt.



MU-P25EXT

| | | | |
|--|--|--|--|
| Bei Interesse kontaktieren Sie bitte den Kundenservice | | | |
|--|--|--|--|



Multivo™ Max

Das wartungsarme Vorschubsystem, wenn extra Stärke benötigt wird

Multivo™ Max ist ein hochflexibles Metalldraht-Pusher-Tray, das die Regale perfekt in Szene setzt. Es wird weniger Zeit benötigt, um das Regal sauber zu organisieren und die Ware an die Regalkante zu bringen. Auch bei hohen oder niedrig montierten Fachböden wird so vermieden, dass Produkte als nicht vorrätig wahrgenommen werden und dadurch Umsätze verloren gehen.

Multivo™ Max ist auch für Kühl- und Gefrierschränke geeignet, und da das Tray mit der Multivo™-Schiene kompatibel ist, ist es leicht im Regal zu installieren. Die Teiler können in der Breite angepasst werden, wodurch sich Multivo™ Max leicht an unterschiedliche Verpackungsarten und -größen anpasst. Ergänzend zur Multivo™ Max-Reihe gibt es den Doppeldecker, ein Tray mit zwei Etagen - ideal für kleinere Behälter wie Saucen und Frischkäse

Die wichtigsten Vorteile:

- / Automatischer Warenvorschub für ein effizientes Regal Merchandising
- / Geeignet für eine Vielzahl von Verpackungsformaten und -größen
- / Einfach zu installieren und zu warten



Metallpusher Tray mit 2 Metallteilern, breit
Von 110mm bis 250mm ausziehbar. Wird hauptsächlich für gekühlte oder gefrorene Lebensmittel in Regalen verwendet. Der Pushertray ist mit der Multivo™-Schiene kompatibel, die einfach auf dem Regal installiert werden kann.

Std Farbe: Schwarz
Std Breite: 110-250 mm
Std Tiefe: 295; 395; 440; 465; 495; 565; 595 mm
Std Front: A6; S8; F14; FDW4
Std Feder: 8N; 12N; 16N; 20N
Std Material: Metall



MU-MAX2-2M-P100

| Art. Nr. | Farbe | B | T | Feder | F | Pusher | VE |
|----------|---------|---------|-----|-------|----|--------|----|
| 571188 | Schwarz | 110-250 | 395 | 2x12N | A6 | P100 | 12 |
| 571212 | Schwarz | 110-250 | 495 | 2x12N | A6 | P100 | 12 |
| 571595 | Schwarz | 110-250 | 495 | 2x12N | S8 | P100 | 12 |
| 571264 | Schwarz | 110-250 | 565 | 2x16N | S8 | P100 | 12 |



Metallpusher Tray mit 2 Metallteilern, schmal
Von 65mm bis 120mm ausziehbar. Der Pusher Tray ist mit der Multivo™-Schiene kompatibel, die einfach auf dem Regal installiert werden kann.

Std Farbe: Schwarz
Std Breite: 65-120 mm
Std Tiefe: 295; 395; 495 mm
Std Front: A4; S6; F7; FDF4
Std Feder: 8N; 12N; 16N
Std Material: Metall



MU-MAX2-2M-P50

| Art. Nr. | Farbe | B | T | Feder | F | Pusher | VE |
|----------|---------|--------|-----|-------|----|--------|----|
| 586326 | Schwarz | 65-120 | 295 | 2x12N | A4 | P50 | 26 |
| 586329 | Schwarz | 65-120 | 395 | 2x12N | A4 | P50 | 26 |
| 586333 | Schwarz | 65-120 | 495 | 2x12N | A4 | P50 | 24 |
| 161057 | Schwarz | 65-120 | 495 | 2x8N | S6 | P50 | 24 |
| 161058 | Schwarz | 65-120 | 495 | 2x12N | S6 | P50 | 24 |

Multivo™ Max



Drahtpushertray, schmal
Breite verstellbar von 65 mm und 120 mm. Der Pushertray ist mit der Multivo™-Schiene kompatibel, die einfach auf dem Regal installiert werden kann. Die Schiene wird an der Vorder- oder Rückseite des Regals montiert und Planogrammänderungen können einfach durchgeführt werden.

Std Farbe: Schwarz
Std Breite: 65-120 mm
Std Tiefe: 295; 395; 495 mm
Std Front: A4; S6; F7; FDF4
Std Feder: 8N; 12N; 16N
Std Material: Draht



MU-MAX2-2W-P50

| Art. Nr. | Farbe | B | T | Feder | F | Pusher | VE |
|----------|---------|--------|-----|-------|----|--------|----|
| 586335 | Schwarz | 65-120 | 295 | 2x8N | A4 | P50 | 26 |
| 582380 | Schwarz | 65-120 | 395 | 2x12N | F7 | P50 | 26 |
| 582886 | Schwarz | 65-120 | 395 | 2x16N | F7 | P50 | 26 |
| 585188 | Schwarz | 65-120 | 495 | 2x16N | F7 | P50 | 24 |
| 582381 | Schwarz | 65-120 | 495 | 2x12N | F7 | P50 | 24 |



Metallpusher tray mit 2 Drahtteilern, breit
Von 110mm bis 250mm ausziehbar. Wird hauptsächlich für gekühlte oder gefrorene Lebensmittel in Regalen verwendet. Der Pushertray ist mit der Multivo™-Schiene kompatibel, die einfach auf dem Regal installiert werden kann.

Std Farbe: Schwarz
Std Breite: 110-250; 210-355 mm
Std Tiefe: 295; 395; 440; 465; 495; 565; 595 mm
Std Front: A6; S8; F14; FDW4
Std Feder: 8N; 12N; 16N; 20N
Std Material: Draht



MU-MAX2-2W-P100

| Art. Nr. | B | T | Feder | F | Pusher | VE |
|----------|---------|-----|-------|------|--------|----|
| 192491 | 210-355 | 295 | 2x6L | FDW4 | P100 | 8 |
| 193719 | 210-355 | 395 | 2x6L | FDW4 | P100 | 6 |
| 193720 | 210-355 | 495 | 2x6L | FDW4 | P100 | 6 |



L-Metallpusher Tray mit Metallteiler, schmal
Von 65mm bis 120mm ausziehbar. Der Pusher Tray ist mit der Multivo™-Schiene kompatibel, die einfach auf dem Regal installiert werden kann. Die Schiene wird an der Vorder- oder Rückseite des Regals montiert und Planogrammänderungen können einfach durchgeführt werden.

Std Breite: 65-120 mm
Std Tiefe: 295; 395; 495 mm
Std Front: A4; S6; F7; FDF4
Std Feder: 8N; 12N; 16N



MU-MAX2-1M-P50

| Art. Nr. | Farbe | B | T | Feder | F | Pusher | VE |
|----------|---------|--------|-----|-------|----|--------|----|
| 590387 | Schwarz | 65-120 | 495 | 2x12N | F7 | P50 | 24 |



L-Metallpusher tray mit Metallteiler, breit
Von 110mm bis 250mm ausziehbar. Wird hauptsächlich für gekühlte oder gefrorene Lebensmittel in Regalen verwendet. Der Pushertray ist mit der Multivo™-Schiene kompatibel, die einfach auf dem Regal installiert werden kann.

Std Farbe: Schwarz
Std Tiefe: 295; 395; 440; 495; 565; 595 mm
Std Breite: 110-250 mm
Std Front: A6; S8; F14; FDW4
Std Feder: 8N; 12N; 16N; 20N
Std Material: Metall



MU-MAX2-1M-P100

| Art. Nr. | Farbe | B | T | Feder | F | Pusher | VE |
|----------|---------|---------|-----|-------|----|--------|----|
| 588540 | Schwarz | 110-250 | 395 | 2x8N | A6 | P100 | 12 |
| 571189 | Schwarz | 110-250 | 395 | 2x12N | A6 | P100 | 12 |
| 584232 | Schwarz | 110-250 | 440 | 2x16N | A6 | P100 | 12 |
| 571309 | Schwarz | 110-250 | 495 | 2x16N | A6 | P100 | 12 |
| 584227 | Schwarz | 110-250 | 495 | 2x16N | S8 | P100 | 12 |



L-Metallpusher tray mit Drahtteiler, breit
Von 110mm bis 250mm ausziehbar. Wird hauptsächlich für gekühlte oder gefrorene Lebensmittel in Regalen verwendet. Der Pushertray ist mit der Multivo™-Schiene kompatibel, die einfach auf dem Regal installiert werden kann.

Std Farbe: Schwarz
Std Breite: 110-250 mm
Std Tiefe: 295; 395; 440; 495; 565; 595 mm
Std Front: A6; S8; F14; FDW4
Std Feder: 8N; 12N; 16N; 20N
Std Material: Draht



MU-MAX2-1W-P100

| Art. Nr. | Farbe | B | T | Feder | F | Pusher | VE |
|----------|---------|---------|-----|-------|----|--------|----|
| 571183 | Schwarz | 110-250 | 395 | 2x12N | S8 | P100 | 12 |
| 571231 | Schwarz | 110-250 | 395 | 2x16N | S8 | P100 | 12 |
| 589537 | Schwarz | 110-250 | 595 | 8N | S8 | P100 | 10 |



L-Metallpusher tray mit Drahtteiler, schmal
Fixer L-Tray. Der Pusher Tray ist mit der Multivo™-Schiene kompatibel, die einfach auf dem Regal installiert werden kann. Die Schiene wird an der Vorder- oder Rückseite des Regals montiert und Planogrammänderungen können einfach durchgeführt werden.

Std Farbe: Schwarz
Std Breite: 70 mm
Std Tiefe: 295; 395; 495 mm
Std Front: A4; S6; F7; FDF4
Std Feder: 8N; 12N; 16N
Std Material: Draht



MU-MAX2-LL-1W-P50

| Art. Nr. | Farbe | B | T | Feder | F | Pusher | VE |
|----------|---------|----|-----|-------|----|--------|----|
| 586350 | Schwarz | 70 | 395 | 2x12N | A4 | P50 | 22 |
| 586354 | Schwarz | 70 | 495 | 2x12N | A4 | P50 | 20 |



Drahtpushertray, Doppeldecker
Zweistöckiges Drahtpushertray. Wird hauptsächlich für kleinere Behälter und Vakuumverpackungen wie Frischkäse und Halloumi verwendet. Zur Verwendung mit der Multivo™-Schiene, die an der Vorder- oder Rückseite des Regals montiert ist. Standardmäßig mit klappbarer Front, besonders für die untere Ebene empfohlen.

Std Breite: 100; 125 mm
Std Tiefe: 395 mm
Std Front: FDF; S6; A4; F7
Std Material: Draht

MU-MAX2-WDD

Bei Interesse kontaktieren Sie bitte den Kundenservice



Metallpusher Tray mit hohem Drahtteiler
Metallpusher Tray mit einem höheren Drahtteiler (110 mm) statt dem Standard-Drahtteiler (70 mm). Ausziehbar für Breiten zwischen 110 mm und 250 mm oder 210 mm und 355 mm. Wird primär für gekühlte oder gefrorene Lebensmittel in Regalen verwendet. Der Tray ist mit der Multivo™-Schiene kompatibel, die sich leicht im Regal installieren lässt.

Std Breite: 110-250; 210-355 mm
Std Tiefe: 395; 440; 495; 565 mm
Std Höhe: 110 mm
Std Front: A6; S8; F14; FDW4

MU-MAX2-2WH-P100

Bei Interesse kontaktieren Sie bitte den Kundenservice

Multivo™ Max Zubehör



Front niedrig, abgewinkelt (A6)
Empfohlen für Vakuum- und Skinverpackungen.

Std Farbe: Transparent
Std Breite: 110 mm
Std Höhe: 55 mm
Std Material: Polycarbonat



MU-MAX2 FRONT ANGLED (A6)

| Art. Nr. | Farbe | VE |
|----------|--------|----|
| 813669 | Transp | 2 |



Front, gerade (S8)
Empfohlen für Kartons und verpackte Produkte. Der "Griff" erleichtert das Befüllen außerhalb des Regales

Std Farbe: Transparent
Std Breite: 110 mm
Std Höhe: 70 mm
Std Material: Polycarbonat



MU-MAX2 FRONT STRAIGHT (S8)

| Art. Nr. | Farbe | VE |
|----------|--------|----|
| 813670 | Transp | 2 |



Front hoch, 'Finger' (F14)
Empfohlen für hohe Verpackungen.

Std Farbe: Transparent
Std Breite: 110 mm
Std Höhe: 140 mm
Std Material: Polycarbonat



MU-MAX2 FRONT FINGER (F14)

| Art. Nr. | Farbe | VE |
|----------|--------|----|
| 813671 | Transp | 1 |



Frontstopper, klappbare Front, (FDW4)
Passend für Multivo™ Max P100 trays.

Std Farbe: transparent
Std Breite: 110 mm
Std Höhe: 40 mm

MU-MAX2 FRONT FLIP (FDW4)

| Art. Nr. | Farbe | VE |
|--|-------|----|
| Bei Interesse kontaktieren Sie bitte den Kundenservice | | |



Front, abgewinkelt, mini (A4)
Empfohlen für Schokoriegel.

Std Breite: 65 mm
Std Höhe: 40 mm



MU-MAX2 FRONT ANGLED MINI (A4)

| Art. Nr. | Farbe | VE |
|----------|--------|----|
| 816730 | Transp | 4 |



Front stop, gerade (S6)
Front für Multivo Max2 - gerade (S6)
Empfohlen für Wurst- und Käse-Aufschnittware.

Std Breite: 65 mm
Std Höhe: 60 mm



MU-MAX2 FRONT STRAIGHT (S6)

| Art. Nr. | Farbe | VE |
|--|-------|----|
| Bei Interesse kontaktieren Sie bitte den Kundenservice | | |



Front hoch 'Finger', mini (F7)
Empfohlen für Schokoriegel.

Std Farbe: Transparent
Std Breite: 65 mm
Std Höhe: 70 mm
Std Material: Polycarbonat



MU-MAX2 FRONT FINGER MINI (F7)

| Art. Nr. | Farbe | VE |
|----------|--------|----|
| 813665 | Transp | 4 |



Klappbare Front (FDF4)
Zum einfachen Nachfüllen. Standard-Front bei MU-MAX2-WDD, kann aber auch für schmale Standard-Trays (P50-Modelle) verwendet werden.

Std Breite: 65 mm
Std Höhe: 40 mm

MU-MAX2 FRONT FLIP DOWN (FDF4)

| Art. Nr. | Farbe | VE |
|--|-------|----|
| Bei Interesse kontaktieren Sie bitte den Kundenservice | | |

Multivo™ Max Zubehör



Metallteile für Multivo™ Max
Zur Verwendung mit Multivo™ Max-Trays

Std Farbe: Schwarz
Std Tiefe: 295; 395; 440; 495; 565; 595 mm
Std Höhe: 50; 110 mm
Std Material: Metall



MU-MAX METAL SIDEWALL

| Art. Nr. | Farbe | B | T | H | VE |
|----------|---------|---------|-----|-----|----|
| 595544 | Schwarz | 65-120 | 295 | 50 | 1 |
| 595548 | Schwarz | 65-120 | 395 | 50 | 1 |
| 595220 | Schwarz | 110-250 | 395 | 110 | 1 |
| 595536 | Schwarz | 110-250 | 495 | 110 | 1 |



Drahtteile für Multivo™ Max
Zur Verwendung mit Multivo™ Max-Trays

Std Farbe: Schwarz
Std Tiefe: 295; 395; 440; 495; 565; 595 mm
Std Höhe: 70 mm



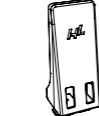
MU-MAX WIRE SIDEWALL

| Art. Nr. | Farbe | B | T | H | VE |
|----------|---------|---------|-----|----|----|
| 595656 | Schwarz | 110-250 | 395 | 70 | 1 |
| 595658 | Schwarz | 110-250 | 495 | 70 | 1 |
| 595659 | Schwarz | 210-355 | 395 | 70 | 1 |
| 595661 | Schwarz | 210-355 | 495 | 70 | 1 |



Pusher für Multivo™ Max P50
Für Multivo™ Max. Breite 65-120 mm. Pusher mit Federunterstützung im unteren Teil. Bei niedrigem Druck (dh wenige verbleibende Produkte) neigt sich die hintere Stütze um die Frontausrichtung der letzten Produkte zu verbessern.

Std Breite: 50 mm
Std Höhe: 120 mm



MU-MAX2 PUSHER P50

| Art. Nr. | Farbe | VE |
|----------|---------|-----|
| 813663 | Schwarz | 200 |



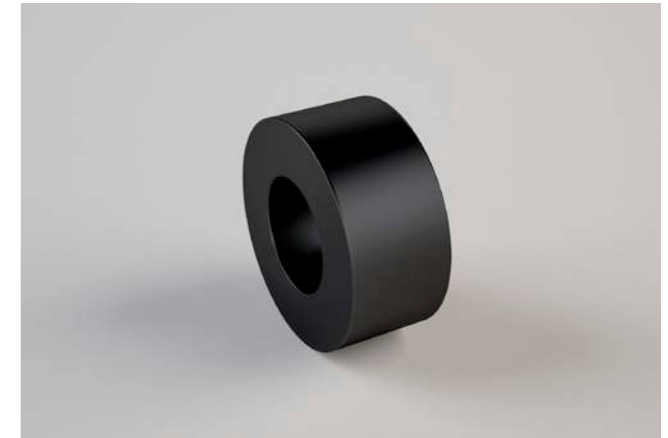
Pusher für Multivo™ Max P100
Pusher für Multivo™ Max. Breite 110-250 mm und 210-355 mm. Umdrehbarer Pusher zur Anpassung an die jeweilige Front.

Std Breite: 100 mm
Std Höhe: 120 mm



MU-MAX2 PUSHER P100

| Art. Nr. | Farbe | VE |
|----------|---------|-----|
| 813930 | Schwarz | 100 |



Gummidichtung
Gummidichtungen machen die Breitereinstellung der Seitenwände einfacher und sicherer.

MU-MAX2 RUBBER GASKET

| Art. Nr. | Farbe | VE |
|--|-------|----|
| Bei Interesse kontaktieren Sie bitte den Kundenservice | | |

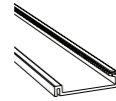
Multivo™ Max Schienen



Frontschiene

Wird verwendet, um Multivo™ und Multivo™ Max auf allen Regalböden ausser Drahtfachböden zu montieren. Erhältlich mit verschiedenen Klebebändern, je nach Anforderung.

Std Farbe: Transparent, schwarz, weiss, grau
Std Tiefe: 42 mm
Std Material: PVC



MU-RAIL

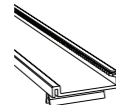
| Art. Nr. | Farbe | B | T | Montage | Klebeband | VE |
|----------|----------|------|----|------------|-----------|----|
| 732228 | Grau S24 | 895 | 42 | Magnetband | TTMR19 | 25 |
| 730779 | Schwarz | 995 | 42 | Magnetband | TTMR19 | 25 |
| 729550 | Schwarz | 1000 | 42 | Magnetband | TTMR19 | 25 |
| 730484 | Schwarz | 1245 | 42 | Magnetband | TTMR19 | 25 |
| 731556 | Schwarz | 1328 | 42 | Band | TTP19 | 75 |



Frontschiene für Drahtböden

Wird verwendet, um Multivo™ und Multivo™ Max auf Drahtfachböden zu montieren. Passend für Drahtdurchmesser 2,8-3,0 mm. Clips nicht montiert. Die Anzahl der Clips hängt von der Länge der Schiene ab.

Std Farbe: Transparent, schwarz, weiss, grau
Std Tiefe: 42 mm
Std Material: PVC



MU-RAILW

| Art. Nr. | Farbe | B | T | Ø | de_Montage | Klebeband | VE |
|----------|---------|------|----|-----|------------|-----------|----|
| 730550 | Schwarz | 1000 | 42 | 3.0 | Clip,Band | TTP19 | 75 |
| 730551 | Schwarz | 1245 | 42 | 3.0 | Clip,Band | TTP19 | 75 |



Frontschiene, Aluminium

Wird verwendet, um Multivo™ Max zu montieren. Bietet eine robustere Lösung, wenn es mit unseren regalspezifischen Clips verwendet wird.

Std Material: Aluminium



MU-RAIL ALU

| Art. Nr. | Farbe | B | T | VE |
|----------|-------|-----|----|----|
| 463428 | Alu | 740 | 42 | 10 |



Hohe Frontschiene

Wird verwendet, um Multivo™ und Multivo™ Max auf Fachböden ohne Draht zu montieren. Beinhaltet einen vorderen Riser mit 25-mm-Etikettentasche, die für Branding und Segmentierung verwendet werden kann.

Std Farbe: Schwarz
Std Etikettenhöhe: 25 mm



MU-FRAIL

| Art. Nr. | Farbe | B | Montage | Klebeband | VE |
|----------|---------|------|-----------------|-----------|----|
| 461313 | Schwarz | 665 | Magnetband | TTMR18 | 50 |
| 735352 | Weiß | 895 | Schaumklebeband | TTF12 | 50 |
| 734693 | Schwarz | 1328 | Magnetband | TTMR18 | 50 |
| 734605 | Schwarz | 1330 | Schaumklebeband | TTF12 | 50 |



Frontschiene

Wird verwendet um Multivo™ Max auf Fachböden zu montieren (nicht für Draht Fachböden). Keine Fixierung, wodurch eine Planogramänderung erleichtert wird.

Std Farbe: schwarz
Std Material: PVC

MU-MAXRAIL

| Art. Nr. | Farbe | B | Montage | Klebeband | VE |
|----------|---------|------|------------|-----------|----|
| 457045 | Schwarz | 750 | Magnetband | TTMR | 25 |
| 460048 | Schwarz | 1000 | Magnetband | TTMR | 25 |
| 456662 | Schwarz | 1245 | Magnetband | TTMR | 25 |
| 460047 | Schwarz | 1250 | Magnetband | TTMR | 25 |



Befestigungsclip für Multivo™ Schienen

Zur Montage der Multivo™ Frontschiene auf 3-4 mm Drahtböden. Verwenden Sie mindestens drei Clips pro Regal, montieren Sie diese im Abstand von ca. 15-20cm.



MU-CLIP

| Art. Nr. | Farbe | VE |
|--|-------|----|
| | | |
| Bei Interesse kontaktieren Sie bitte den Kundenservice | | |
| | | |



Drahtclip für Multivo™ max

Zur Montage von Multivo™ Max Trays an Drahtregalen. Für 3 mm Draht geeignet. Verfügbare Tiefen 40mm und 47mm.

Std Farbe: Transparent
Std Tiefe: 40-47 mm
Std Material: Polycarbonat



MU-MAX CLIP

| Art. Nr. | Farbe | VE |
|----------|--------|-----|
| 566780 | Transp | 100 |



Multivo™ Max



Next™ ist ein Warenvorschubsystem, das die Produktausrichtung an der Regalfont automatisiert. Next™ ist auf Querstangen montiert. So können mehr Produkte präsentiert werden – es werden keine Fachböden benötigt. Das System ist auch für Bereiche mit Temperaturen unter null, wie Gefrier- und Kühlschränke geeignet. Next™ vermindert nicht nur Zeitaufwand für die täglichen Merchandising-Aufgaben wie das Nachfüllen und Vorziehen von Produkten, sondern steigert auch nachweislich den Umsatz, da mehr Facings im Regal Platz finden und Produkte für die Kunden gut sichtbar sind.

Next™ Pusher-Trays können an die Größe angepasst werden und helfen die Verkaufsfläche zu optimieren. Dank verschiedenen Arten von Teilern, Fronten und Zubehör können alle Arten von Waren einschließlich Pizzen und Tiefkühlkost ordentlich präsentiert werden.

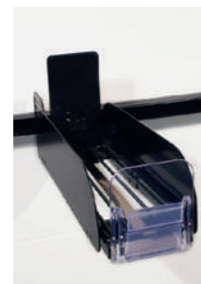
Die wichtigsten Vorteile:

- / Automatischer Warenvorschub spart Zeit für das Merchandising
- / Verbesserte Produkt- und Preistransparenz
- / Effiziente Raumnutzung

Next™

Maximieren Sie Verkaufsförderung und Produkt Sichtbarkeit

Next™ Trays



Drahtpusher Tray Next™ WP3 mit Metallseitenwänden
Verstellbare Breite. 2 seitliche Metallteile mit Front und Pusher.

Std Farbe: Schwarz
Std Tiefe: 381; 432; 483; 533; 610 mm
Std Breite: 84-165 mm
Std Etikettenhöhe: 39x70 mm
Std Front: F2; F3; F3F; F6
Std Feder: 4; 6; 9; 10; 12



WP3CB-M

| Art. Nr. | Farbe | H | T | Feder | F | Pusher | VE |
|----------|---------|----|-----|-------|----|--------|----|
| 890776 | Schwarz | 39 | 432 | 10 | F6 | P5 | 12 |
| 890749 | Schwarz | 39 | 483 | 10 | F3 | P5 | 12 |
| 730096 | Schwarz | 39 | 483 | 10 | F2 | P3.5 | 10 |
| 890780 | Schwarz | 39 | 533 | 10 | F6 | P5 | 10 |



Drahtpusher Tray Next™ WP3 mit hohen Metallseitenwänden
Verstellbare Breite. 2 seitliche hohe Metallteile mit Front und Pusher.

Std Farbe: Schwarz
Std Breite: 84-165 mm
Std Tiefe: 381; 432; 483; 533; 610 mm
Std Etikettenhöhe: 39x70 mm
Std Front: F2; F3; F3F; F6
Std Feder: 4; 6; 9; 10; 12

WP3CB-MH

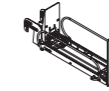
| Art. Nr. | Farbe | H | T | Feder | F | Pusher | VE |
|----------|---------|----|-----|-------|----|--------|----|
| 726935 | Schwarz | 39 | 432 | 10 | F6 | P5 | 8 |
| 896560 | Schwarz | 39 | 483 | 10 | F3 | P5 | 8 |
| 898403 | Schwarz | 39 | 483 | 10 | F6 | P5 | 8 |
| 726937 | Schwarz | 39 | 533 | 10 | F6 | P5 | 8 |

Next™ Trays



Drahtpusher Next™ WP3, Seitenwände aus Draht
Verstellbare Breite. 2 seitliche Drahtteile mit Front und Pusher.

Std Farbe: Schwarz
Std Breite: 84-165 mm
Std Tiefe: 381; 432; 483; 533; 610 mm
Std Etikettenhöhe: 39x70 mm
Std Front: F2; F3; F3F; F6
Std Feder: 4; 6; 9; 10; 12



WP3CB-W

Bei Interesse kontaktieren Sie bitte den Kundenservice



Drahtpusher Tray Next™ WP3, Seitenwand aus Draht
In der Breite ausziehbar. Mit Front und Pusher. Nur für bestimmte Kategorien. Pro Reihe wird mindestens ein Stück WP3CB-W benötigt.

Std Farbe: Schwarz
Std Breite: 84-165 mm
Std Tiefe: 381; 432; 483; 533; 610 mm
Std Front: F2; F3; F3F; F6
Std Feder: 4; 6; 9; 10; 12



WP3CB-WS

Bei Interesse kontaktieren Sie bitte den Kundenservice



Drahtpusher Tray Next™ WP5 mit Metallseitenwänden
Verstellbare Breite. 2 seitliche Metallteile mit Front und Pusher.

Std Farbe: Schwarz
Std Breite: 135-305 mm
Std Etikettenhöhe: 39x93 mm
Std Front: F2F; F3; F3,5; F6
Std Feder: 4; 6; 9; 10; 12

WP5CB-M

| Art. Nr. | Farbe | H | T | Feder | F | Pusher | VE |
|----------|---------|----|-----|-------|----|--------|----|
| 890770 | Schwarz | 39 | 381 | 10 | F3 | P5 | 10 |
| 890768 | Schwarz | 39 | 483 | 10 | F3 | P5 | 10 |
| 890767 | Schwarz | 39 | 533 | 10 | F3 | P5 | 12 |
| 890766 | Schwarz | 39 | 610 | 10 | F3 | P5 | 8 |



Drahtpusher Tray Next™ WP5 mit hohen Metallseitenwänden
Verstellbare Breite. 2 seitliche hohe Metallteile mit Front und Pusher.

Std Farbe: Schwarz
Std Breite: 135-305 mm
Std Etikettenhöhe: 39x93 mm
Std Front: F2F; F3; F3,5; F6
Std Feder: 4; 6; 9; 10; 12

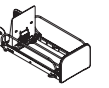
WP5CB-MH

| Art. Nr. | Farbe | H | T | Feder | F | Pusher | VE |
|----------|---------|----|-----|-------|----|--------|----|
| 896377 | Schwarz | 39 | 483 | 10 | F3 | P5 | 8 |
| 896557 | Schwarz | 39 | 610 | 10 | F3 | P5 | 8 |
| 729488 | Schwarz | 39 | 610 | 2x9 | F3 | P5 | 8 |



Drahtpusher Tray Next™ WP5, Seitenwände aus Draht
Verstellbare Breite. 2 seitliche Drahtteile mit Front und Pusher.

Std Farbe: Schwarz
Std Breite: 135-305 mm
Std Tiefe: 381; 432; 483; 533; 610 mm
Std Front: F2F; F3; F3,5; F6
Std Feder: 4; 6; 9; 10; 12



WP5CB-W

| Art. Nr. | Farbe | H | T | Feder | F | Pusher | VE |
|----------|---------|----|-----|-------|----|--------|----|
| 737576 | Schwarz | 39 | 381 | 10 | F3 | P5 | 12 |
| 737583 | Schwarz | 39 | 381 | 10 | F6 | P5 | 12 |
| 736675 | Schwarz | 39 | 483 | 10 | F6 | P5 | 12 |
| 736676 | Schwarz | 39 | 533 | 10 | F6 | P5 | 12 |



Drahtpusher Tray Next™ WP5, Seitenwand aus Draht
In der Breite ausziehbar. Mit Front und Pusher. Nur für bestimmte Kategorien. Pro Reihe wird mindestens ein Stück WP5CB-W benötigt.

Std Farbe: Schwarz
Std Breite: 135-305 mm
Std Tiefe: 381; 432; 483; 533; 610 mm
Std Front: F2F; F3; F3,5; F6
Std Feder: 4; 6; 9; 10; 12



WP5CB-WS

Bei Interesse kontaktieren Sie bitte den Kundenservice

Next™ Zubehör

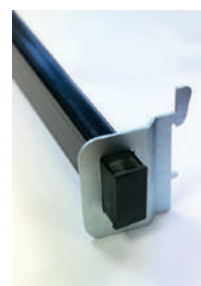


Tragegange für Next™ Pusher
Mit Universalhaken und Kunststoffendkappen. Eine Tragegange passend für alle Regalsteher.

Std Farbe: Schwarz
Std Breite: 530; 610; 760; 770; 930; 1000; 1240; 1250; 1330 mm
Std Tiefe: 60 mm

WP-BAR-EUR

| Art. Nr. | Farbe | B | VE |
|----------|---------|------|----|
| 893149 | Schwarz | 760 | 5 |
| 892022 | Schwarz | 770 | 5 |
| 887645 | Schwarz | 1000 | 5 |
| 895666 | Schwarz | 1240 | 5 |
| 887646 | Schwarz | 1250 | 5 |



Tragegange mit Universalhaken, Schwerlast
Mit Universalhaken und Kunststoffendkappen. Hochbelastbare Ausführung, empfohlen für Regaltiefen von 500 mm und mehr. Geeignet für die Verwendung mit unserer Next™-Reihe sowie mit unseren Sigma™ Schalen (Pods).

Std Breite: 530; 610; 760; 770; 930; 1000; 1240; 1250; 1330 mm

CB-WP-XL

| Art. Nr. | Farbe | B | Klebeband | G | VE |
|----------|---------|------|-----------|-------|----|
| 948508 | Schwarz | 1325 | A | 25x50 | 1 |



Luftleitblech-Kit Next™
Drahtrahmen und Kunststoffolie werden an der Querstange montiert und sorgen für einen kühleren Luftstrom in offenen Kühlern. Das Luftleitblech wird benötigt, wenn die Fachböden aus den offenen Kühlern entfernt werden. Es trägt dazu bei, dass der Luftschleier und der Luftstrom richtig funktionieren und die erforderliche Temperatur an der Vorder- und Rückseite der Pushertrays beibehalten wird.

Std Farbe: Schwarz
Std Breite: 610 mm
Std Tiefe: 381; 432; 483; 533; 610 mm

WPAB

| Art. Nr. | T | VE |
|----------|-----|----|
| 889279 | 381 | 1 |
| 890503 | 432 | 1 |
| 889278 | 483 | 1 |
| 890782 | 533 | 1 |
| 889254 | 610 | 1 |



Metallseitenwände für Next™ WP3 Pushertray
Für 3" Pushertrays

Std Farbe: Schwarz
Std Tiefe: 381; 432; 483; 533; 610 mm
Std Höhe: 73 mm

WP3 AVD-M

| Art. Nr. | Farbe | T | H | VE |
|----------|---------|-----|----|----|
| 887648 | Schwarz | 381 | 73 | 10 |
| 887649 | Schwarz | 432 | 73 | 10 |
| 887650 | Schwarz | 483 | 73 | 10 |
| 887651 | Schwarz | 533 | 73 | 10 |



Metallseitenwände für Next™ WP3-Pushertray, hoch
Nur für 3"-Tray.

Std Farbe: Schwarz
Std Tiefe: 381; 432; 483; 533; 610 mm
Std Höhe: 145 mm
Std Material: Metall

WP3 AVD-MH

| Art. Nr. | Farbe | T | H | VE |
|----------|---------|-----|-----|----|
| 892566 | Schwarz | 381 | 145 | 20 |
| 892567 | Schwarz | 432 | 145 | 20 |
| 892572 | Schwarz | 533 | 145 | 20 |
| 892573 | Schwarz | 610 | 145 | 20 |



Metallseitenwände für Next™ WP5-Pushertray
Für 5"-Tray.

Std Farbe: Schwarz
Std Tiefe: 381; 432; 483; 533; 610 mm
Std Höhe: 73 mm

WP5 AVD-M

| Art. Nr. | Farbe | T | H | VE |
|----------|---------|-----|----|----|
| 887653 | Schwarz | 381 | 73 | 10 |
| 887654 | Schwarz | 432 | 73 | 10 |
| 887656 | Schwarz | 533 | 73 | 10 |



Metallseitenwände für Next™ WP5-Pushertray, hoch
Nur für 5"-Tray.

Std Farbe: Schwarz
Std Tiefe: 381; 432; 483; 533; 610 mm
Std Höhe: 145 mm
Std Material: Metall

WP5 AVD-MH

| Art. Nr. | Farbe | T | H | VE |
|----------|---------|-----|-----|----|
| 896181 | Schwarz | 381 | 145 | 20 |
| 896185 | Schwarz | 483 | 145 | 20 |
| 896189 | Schwarz | 533 | 145 | 20 |
| 896190 | Schwarz | 610 | 145 | 20 |



Seitenwanderhöhung für Next™ Pusher
Wird oben auf die Metalltrennwand montiert. Schnell hinzugefügt für zusätzliche Unterstützung und Stabilisierung.

Std Farbe: Transparent
Std Tiefe: 381; 432; 483; 533; 610 mm
Std Höhe: 63; 127 mm

WP-AVD-EXT

| Art. Nr. | Farbe | T | H | VE |
|----------|--------|-----|-----|-----|
| 889092 | Transp | 381 | 63 | 10 |
| 889091 | Transp | 432 | 63 | 100 |
| 887606 | Transp | 610 | 63 | 10 |
| 889095 | Transp | 432 | 127 | 10 |

Next™ Zubehör



Frontstop F2 für Next™ WP3-Pushertray

Std Farbe: Transparent
Std Breite: 76 mm
Std Höhe: 59 mm

WP3 F2

| Art. Nr. | Farbe | B | H | F | VE |
|----------|--------|----|----|----|----|
| 889920 | Transp | 76 | 59 | F2 | 2 |



Frontstop F3 für Next™ WP3 Pushertrays
Für 3"-Einsatz.

Std Farbe: Transparent
Std Breite: 76 mm
Std Höhe: 85 mm

WP3 F3

| Art. Nr. | Farbe | B | H | F | VE |
|----------|--------|----|----|----|----|
| 887627 | Transp | 76 | 85 | F3 | 2 |



Frontstop F6 für Next™ WP3-Pushertray
Für 3"-Einsatz.

Std Farbe: Transparent
Std Breite: 76 mm
Std Höhe: 152-73 mm

WP3 F6

| Art. Nr. | Farbe | B | H | F | VE |
|----------|--------|----|--------|----|----|
| 887628 | Transp | 76 | 152-73 | F6 | 2 |



Frontstop F2 für Next™ WP5-Pushertray
Für 5"-Einsatz.

Std Farbe: Transparent
Std Breite: 127 mm
Std Höhe: 59 mm

WP5 F2

| Art. Nr. | Farbe | B | H | F | VE |
|----------|--------|-----|----|----|----|
| 887610 | Transp | 127 | 59 | F2 | 2 |



Frontstop F3 für Next™ WP5-Pushertray

Std Farbe: Transparent
Std Breite: 127 mm
Std Höhe: 85 mm

WP5 F3

| Art. Nr. | Farbe | B | H | F | VE |
|----------|--------|-----|----|----|----|
| 887630 | Transp | 127 | 85 | F3 | 2 |



Frontstop F3,5 für Next™ WP5-Pushertray
Für 5"-Einsatz.

Std Farbe: Transparent
Std Breite: 152 mm
Std Höhe: 108 mm

WP5 F3,5

| Art. Nr. | Farbe | B | H | F | VE |
|----------|--------|-----|-----|------|----|
| 887612 | Transp | 152 | 108 | F3.5 | 2 |



Frontstop F6 für Next™ WP5-Pushertray
Für 5"-Einsatz.

Std Farbe: Transparent
Std Breite: 152 mm
Std Höhe: 152-73 mm

WP5 F6

| Art. Nr. | Farbe | B | H | F | VE |
|----------|--------|-----|--------|----|----|
| 887613 | Transp | 152 | 152-73 | F6 | 2 |



Pusherhaus für Next™ Pusher, WP3
Pushergehäuse.

Std Farbe: Schwarz
Std Breite: 65 mm
Std Höhe: 89; 127; 165 mm

WP3 HOUSE

| Art. Nr. | Farbe | B | H | Pusher | VE |
|----------|---------|----|-----|--------|----|
| 887634 | Schwarz | 65 | 89 | 3,5 | 1 |
| 890199 | Schwarz | 65 | 127 | 5 | 1 |

Warenvorschub

Next™ Zubehör



Pusherhaus für Next™ WP5-Pushertray

Std Farbe: Schwarz
Std Breite: 116 mm
Std Höhe: 89; 127; 165 mm



WP5 HOUSE

| Art. Nr. | Farbe | B | H | Pusher | VE |
|----------|---------|-----|-----|--------|----|
| 887609 | Schwarz | 116 | 89 | 3.5 | 1 |
| 466578 | Schwarz | 116 | 127 | 5 | 1 |

Pusherfeder für Next™ Pusher

Standardstärken 6, 9, 10 und 12.



Std Farbe: Stahl
Std Feder: 6; 9; 10; 12



WP SPRING

| Art. Nr. | Feder | VE |
|----------|-------|----|
| 725007 | 4 | 1 |
| 887638 | 6 | 1 |
| 887642 | 9 | 1 |
| 887608 | 10 | 1 |
| 893898 | 12 | 1 |



ESL-Adapter für Next™ Drahtpusher Tray

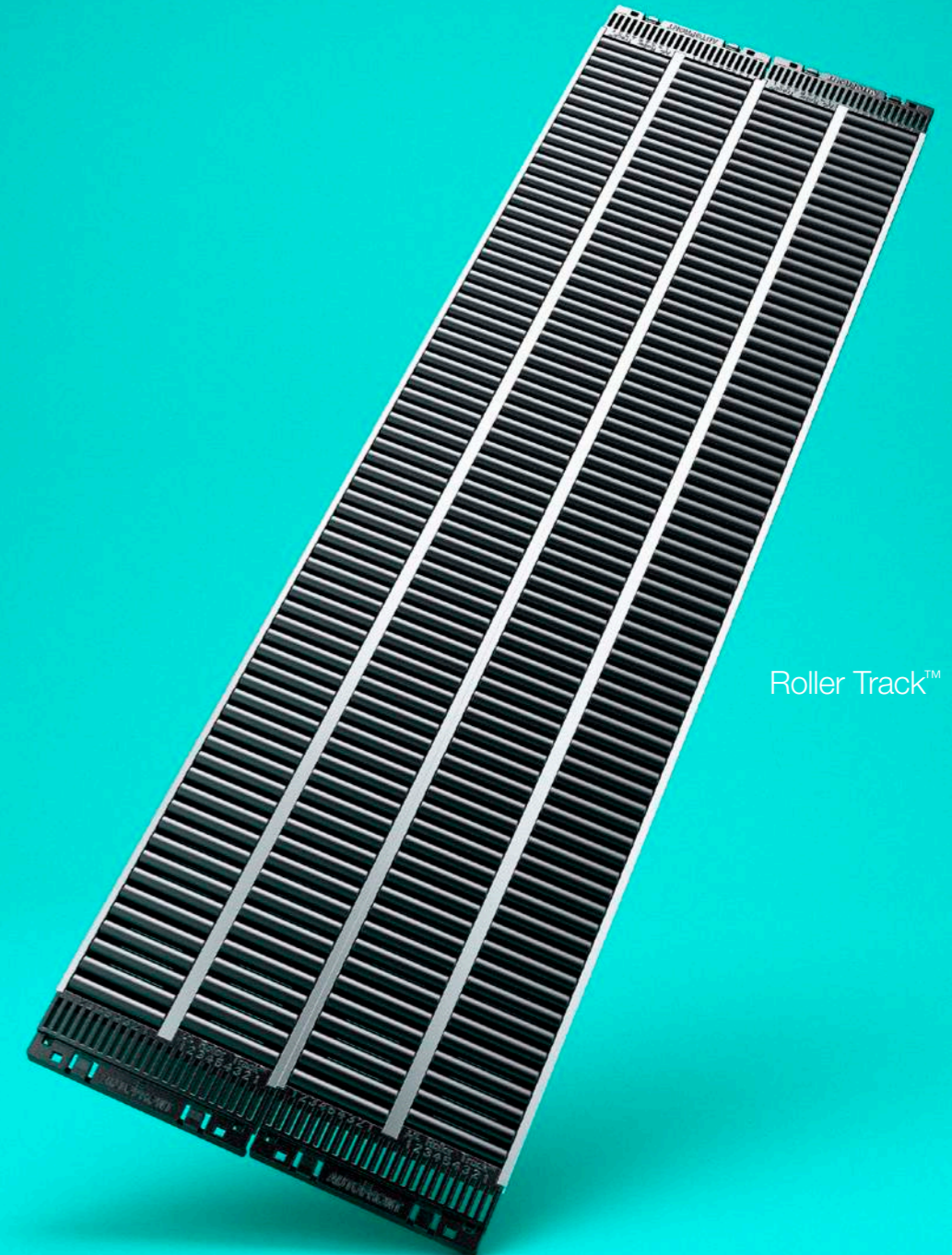
An der NEXT-Front angebrachter Adapter zum Befestigen des ESL-Halters.

Std Farbe: Transparent



WP-REAR FOR ESL

| Art. Nr. | Farbe | B | H | Spezifikation | VE |
|----------|--------|-----|----|---------------|----|
| 726854 | Transp | 50 | 47 | WP3 | 1 |
| 726855 | Transp | 100 | 47 | WP5 | 1 |



Roller Track™



Roller Track™

Gut vermarktete
Regale mit
minimaler
Wartung

Roller Track™ ist ein montagebereites Schwerkraftsystem für Regale, das für hervorragende Produktsichtbarkeit sorgt, so dass die Kunden schnell und einfach eine Produktauswahl treffen können. Dank des Schwerkraftvorschubs erkennt man auch sofort, wenn ein Produkt ausverkauft ist, und es macht das Auffüllen von vorne und von hinten einfacher, was die Lohnkosten senkt.

Roller Track™ sind Rollenbahnen, die im Regal angebracht werden und die Produkte automatisch an die Regalkante bringen. Die Rollen sind als Einzelbahn oder als Facheinsatz, der die gesamte Regalfläche abdeckt, lieferbar. Roller Track™ kann direkt am Fachboden angebracht werden. Ein Winkeladapter gibt dem Facheinsatz genau den richtigen Winkel, damit die Produkte an die Regalkante vorrollen. Sie können auch die Regalkonsolen entsprechend verstellen, um den richtigen Winkel zu erhalten.

Die wichtigsten Vorteile:

- / Vermeidung von vermeintlichen Fehlbeständen durch automatische Frontausrichtung der Produkte
- / Einfach zu installieren, zu bedienen und zu warten
- / Geeignet für eine Vielzahl von Verpackungsformaten und -größen

Roller Track™



Roller Track Facheinsatz

Fertig zusammen montierte Rollenbahnen. Einfache Installation auf vorhandenen Fachböden und einfache Wartung. Erhältlich in verschiedenen Längen und Breiten.

RT-HL SHEET

| Art. Nr. | Farbe | B | T | VE |
|----------|-------|------|-----|----|
| 813752 | Grau | 984 | 564 | 1 |
| 813751 | Grau | 1247 | 347 | 1 |
| 813747 | Grau | 1230 | 501 | 1 |



Roller Track Facheinsatz mit Gleitplatteneinsatz im Frontbereich

Fertig zusammen montierte Rollenbahnen mit Gleitplatteneinsatz im Frontbereich. Einfache Installation auf vorhandenen Fachböden und einfache Wartung. Gibt es in verschiedenen Längen und Breiten.

RT-HL SHEET P

| Art. Nr. | Farbe | B | T | VE |
|----------|---------|------|-----|----|
| 816380 | Schwarz | 1247 | 501 | 4 |

Roller Track™



Roller Track Einzelrollbahn

Eine Rollenreihe. Wird mit RTO-STRIP und Optimal™ T-Schiene verwendet.

Std Farbe: Grau
Std Breite: 41 mm
Std Tiefe: 282; 387; 436; 485; 543; 681 mm

RTSO CN

| Art. Nr. | Farbe | B | T | VE |
|----------|-------|----|-----|----|
| 812373 | Grau | 41 | 282 | 80 |
| 812988 | Grau | 41 | 387 | 80 |
| 812377 | Grau | 41 | 485 | 80 |
| 812379 | Grau | 41 | 548 | 80 |
| 813189 | Grau | 41 | 681 | 80 |



Roller Track Doppelrollbahnen

Zwei Rollenbahnen. Wird mit RTO-STRIP und Optimal™ T-Schiene verwendet.

Std Farbe: Grau
Std Breite: 80,4 mm
Std Tiefe: 282; 387; 436; 485; 543; 681 mm

RTDO CN

| Art. Nr. | Farbe | B | T | VE |
|----------|-------|------|-----|----|
| 812364 | Grau | 80,4 | 387 | 40 |
| 812366 | Grau | 80,4 | 485 | 40 |
| 812368 | Grau | 80,4 | 548 | 40 |
| 813119 | Grau | 80,4 | 583 | 40 |
| 813186 | Grau | 80,4 | 681 | 40 |



Roller Track Einzelrollbahn mit Gleitplatteneinsatz im Frontbereich

Eine Rollenbahn mit Gleitplatteneinsatz im Frontbereich. Wird mit RTO-STRIP und Optimal™ T-Schiene verwendet.

Std Farbe: Grau
Std Breite: 41 mm

RTSO-PLATE

| | | | | |
|--|--|--|--|--|
| Bei Interesse kontaktieren Sie bitte den Kundenservice | | | | |
|--|--|--|--|--|



Roller Track Doppelrollbahnen mit Gleitplatteneinsatz im Frontbereich

Zwei Rollenbahnen mit Gleitplatteneinsatz im Frontbereich. Wird mit RTO-STRIP und Optimal™ T-Schiene verwendet.

Std Farbe: Grau
Std Breite: 80,4 mm

RTDO-PLATE

| | | | | |
|--|--|--|--|--|
| Bei Interesse kontaktieren Sie bitte den Kundenservice | | | | |
|--|--|--|--|--|



Roller Track Teiler, Metall

Für RT- und RTL-Tracks. Die Länge des Teilers ist 20 mm kürzer als die Tiefe des Roller Tracks.

Std Tiefe: 282; 387; 485; 548; 583; 681; 772 mm
Std Höhe: 25; 80 mm
Std Material: Aluminium

RT-AVD

| Art. Nr. | Farbe | T | H | VE |
|----------|-------|-----|----|----|
| 862086 | Alu | 367 | 80 | 25 |
| 384682 | Alu | 463 | 25 | 50 |
| 863918 | Alu | 465 | 80 | 25 |
| 386199 | Alu | 526 | 25 | 50 |
| 862084 | Alu | 528 | 80 | 25 |



Roller Track Drahtteiler

Für RT- und RTL-Tracks.

Std Farbe: Weiss
Std Tiefe: 485; 548 mm
Std Höhe: 20; 80 mm
Std Material: Metall

RT-AVD WIRE

| Art. Nr. | Farbe | T | H | VE |
|----------|-------|-----|----|----|
| 726294 | Weiß | 367 | 25 | 10 |
| 726301 | Weiß | 367 | 80 | 10 |
| 898217 | Weiß | 465 | 80 | 10 |
| 898215 | Weiß | 528 | 80 | 10 |



T-Teiler aus Draht

Teiler zum Trennen kegelförmiger Produkte bei Verwendung von RollerTrack oder GlideTrack. Wird in den Schlitz am Ende der Schiene befestigt.

Std Farbe: weiß
Std Tiefe: 387; 485; 548; 583 mm
Std Höhe: 45 mm
Std Material: Draht

RT-AVD WIRE-T

| | | | | |
|--|--|--|--|--|
| Bei Interesse kontaktieren Sie bitte den Kundenservice | | | | |
|--|--|--|--|--|



Roller Track Doppelstapel-L-Teiler

L-Teiler aus Metall mit gefederten Drehpunkten an der Vorderseite, die das Verkaufen von gestapelten Produkten verschiedener Formen und Größen ermöglichen.

Std Tiefe: 387; 436; 443; 485; 541; 548; 583; 646; 744 mm
Std Höhe: 110; 145 mm

RT-AVD-DS-L

| | | | | |
|--|--|--|--|--|
| Bei Interesse kontaktieren Sie bitte den Kundenservice | | | | |
|--|--|--|--|--|

Roller Track™



Roller Track Doppelstapel-T-Teiler
T-Teiler aus Metall mit gefederten Drehpunkten an der Vorderseite, die das Verkaufen von gestapelten Produkten verschiedener Formen und Größen ermöglichen.

Std Tiefe: 387; 436; 443; 485; 541;
548; 583; 646; 744 mm
Std Höhe: 110; 145 mm

RT-AVD-DS-T

| Art. Nr. | Farbe | B | H | VE |
|----------|--------|------|-----|----|
| 863269 | Transp | 990 | 387 | 20 |
| 861829 | Transp | 1000 | 436 | 20 |
| 468073 | Transp | 1328 | 443 | 20 |

Bei Interesse kontaktieren Sie bitte den Kundenservice



Roller Track Frontprofil
Das Frontprofil verhindert das Herausrutschen des Roller Tracks vom Regal.

Std Farbe: Transparent

RTF

| Art. Nr. | Farbe | B | Montage | Klebeband | VE |
|----------|--------|------|-----------------|-----------|----|
| 863269 | Transp | 990 | Schaumklebeband | TF19 | 20 |
| 861829 | Transp | 1000 | Schaumklebeband | TFC19 | 20 |
| 468073 | Transp | 1328 | Schaumklebeband | TFC19 | 20 |



Roller Track Teiler mit Pusher, klein
Metallteiler mit Pusher. Das Pusherhaus hat kleine Löcher, die es Ihnen ermöglichen, eine individuelle Rückplatte mit zwei Schrauben zu montieren.

Std Farbe: Schwarz, Metall
Std Breite: 48 mm
Std Tiefe: 459; 501; 557; 662; 760 mm
Std Höhe: 86 mm
Std Feder: 6Z; 9L

RTZ80-P2

| Art. Nr. | Farbe | T | H | Feder | Pusher | VE |
|----------|---------|-----|----|-------|--------|-----|
| 958359 | Schwarz | 423 | 80 | 9L | P2 | 1 |
| 813984 | Schwarz | 465 | 80 | 6Z | P2 | 25 |
| 958361 | Schwarz | 521 | 80 | 9L | P2 | 1 |
| 813422 | Schwarz | 626 | 80 | 9L | P2 | 25 |
| 958357 | Schwarz | 724 | 80 | 9L | P2 | 250 |



Roller Track Winkeladapter
Wird verwendet, um einen Winkel zu erzeugen, wenn der Roller Track in einem horizontalen Fachboden montiert ist. Eine Seite magnetisch, eine Seite mit Schaumstoffklebeband. Wird unter den Roller Track gelegt.

Std Farbe: Transparent
Std Höhe: 30 mm

RT-AA

| Art. Nr. | Farbe | B | H | Montage | Klebeband | VE |
|----------|---------|------|----|----------------------------|-----------|----|
| 468907 | Transp | 893 | 30 | Schaumklebeband,Magnetband | TF,TM | 25 |
| 468597 | Transp | 965 | 30 | Schaumklebeband,Magnetband | TF,TM | 25 |
| 469823 | Schwarz | 1245 | 30 | Schaumklebeband,Magnetband | TF,TM | 25 |
| 469316 | Transp | 1328 | 30 | Schaumklebeband,Magnetband | TF,TM | 25 |



Roller Track Teiler mit Pusher
Metallteiler mit Pusher. Das Pusherhaus hat kleine Löcher, die es Ihnen ermöglichen, eine individuelle Rückplatte mit zwei Schrauben zu montieren.

Std Farbe: Schwarz, Metall
Std Tiefe: 459; 501; 557; 662; 760 mm
Std Höhe: 90 mm
Std Feder: 6Z; 9L



RTZ80-P3

| Art. Nr. | Farbe | T | H | Feder | Pusher | VE |
|----------|---------|-----|----|-------|--------|----|
| 813351 | Schwarz | 423 | 80 | 6Z | P3 | 25 |
| 812441 | Schwarz | 465 | 80 | 6Z | P3 | 25 |
| 813350 | Schwarz | 521 | 80 | 6Z | P3 | 25 |
| 812476 | Schwarz | 626 | 80 | 6Z | P3 | 25 |
| 812200 | Schwarz | 724 | 80 | 9L | P3 | 24 |



Roller Track Winkeladapter, hoch
Wird verwendet, um einen Winkel zu erzeugen, wenn der Roller Track in einem horizontalen Fachboden montiert ist. Eine Seite magnetisch, eine Seite mit Schaumstoffklebeband. Wird unter den Roller Track gelegt. Wird zusammen mit dem RT-AA verwendet, wenn die Regaltiefe mehr als 540 mm beträgt.

Std Farbe: Transparent
Std Höhe: 80 mm

RT-AA80

| Art. Nr. | Farbe | B | H | Montage | Klebeband | VE |
|----------|--------|------|----|----------------------------|-----------|----|
| 892081 | Transp | 995 | 80 | Schaumklebeband,Magnetband | TF,TTM19 | 10 |
| 889653 | Transp | 1245 | 80 | Schaumklebeband,Magnetband | TF,TTM19 | 10 |
| 876616 | Transp | 1328 | 80 | Schaumklebeband,Magnetband | TF,TTM19 | 10 |



Roller Track Frontstop für seitlichen Einschub
Kann mit OPT-TP19, OTR oder OTEF verwendet werden. Bedruckbar.

OPT-FR SLIDABLE

| Art. Nr. | Farbe | B | H | VE |
|----------|--------|------|-----|-----|
| 567129 | Transp | 900 | 90 | 42 |
| 567990 | Transp | 1247 | 70 | 165 |
| 577474 | Transp | 1247 | 90 | 12 |
| 577471 | Transp | 1247 | 110 | 19 |

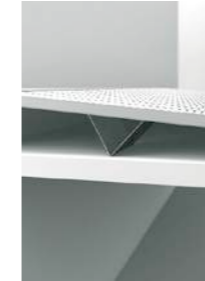


Roller Track Winkeladapter in vier Schritten
Wird verwendet, um einen Winkel zu erzeugen, wenn der Roller Track in einem flachen Regal montiert wird. Wird im Aluminiumprofil auf der Rückseite des Roller Track platziert. Standardlänge 100 mm.

RT-A4S

| Art. Nr. | Farbe | B | H | VE |
|--|-------|---|---|----|
| Bei Interesse kontaktieren Sie bitte den Kundenservice | | | | |

Roller Track™



Roller Track Winkeladapter, Metall
Wird verwendet, um einen Winkel zu erzeugen, wenn der Roller Track in einem horizontalen Fachboden montiert ist. Wird in die Löcher an der Unterseite der Platte montiert. Verwenden Sie nur 3 oder 4 Stück pro Regal. Hält Gewichte von bis zu 80 kg pro Fachboden.

Std Höhe: 37 mm
Std Material: Metall pulverbeschichtet



RT-AP37

| Art. Nr. | H | VE |
|----------|----|----|
| 396051 | 37 | 50 |



Roller Track Teiler Clip
Verstärkt und stabilisiert den RTZ-Teiler im Roller Track™. Der RTZ-CLIP hat zwei Flügel, die in die Löcher passen, die dem RTZ-Teiler am nächsten liegen. Bei Regaltiefen von 500 und 550 mm reicht in der Regel ein einziger Clip in der Front. Für Regale (600 mm und mehr) – verwenden Sie einen Clip sowohl vorne als auch hinten.



RTZ-CLIP

| Art. Nr. | VE |
|----------|----|
| 879215 | 50 |

GlideTrack™



GlideTrack™, fertig montierter Facheinsatz
Fertig montierter Facheinsatz. Einfache Installation auf vorhandenen Fachböden im Geschäft und einfache Wartung. Gibt es in verschiedenen Längen und Breiten.

GT-SHEET

| Art. Nr. | B | T | VE |
|----------|------|-----|----|
| 818342 | 724 | 599 | 1 |
| 818328 | 894 | 599 | 1 |
| 818347 | 1206 | 501 | 1 |
| 818348 | 1206 | 403 | 1 |



GlideTrack™, einfache Bahn
Eine Rollenbahn. Wird mit RTO-STRIP und Optimal™ T-Schiene verwendet.

Std Breite: 41 mm

GTSO

| Art. Nr. | T | VE |
|----------|-----|----|
| 818457 | 387 | 1 |
| 818458 | 485 | 1 |
| 818459 | 548 | 1 |
| 818460 | 583 | 1 |
| 818461 | 681 | 1 |



GlideTrack™, Doppelbahn
Zwei Rollenbahnen. Wird mit RTO-STRIP und Optimal™ T-Schiene verwendet.

GTDO

| Art. Nr. | T | VE |
|----------|-----|----|
| 818324 | 387 | 1 |
| 818325 | 485 | 1 |
| 818326 | 548 | 1 |
| 818434 | 583 | 1 |
| 818435 | 681 | 1 |



Dank einer 180° Drehbewegung lassen sich alle Fachböden bei **TurnLoader™** und **RotoShelf™** gleichzeitig drehen und ermöglichen dadurch ein schnelles Nachfüllen von hinten; einfach drehen, nachfüllen zurückdrehen und gekühlte Produkte sind immer automatisch an der Regalkante.

Beide Drehregallösungen nutzen platzoptimierende Schwerkraftregale mit integrierten Regalteilern. **TurnLoader™** hat gerade Kanten für größere Produktmengen. **TurnLoader™** kann gleich zu Beginn in ein neues Kühlmöbel integriert bzw. auch ein bereits vorhandenes Kühlmöbel nachgerüstet werden.

RotoShelf™ hat zwei Regalsäulen mit runden Kanten, die individuell für maximale Flexibilität angepasst werden können.

Die wichtigsten Vorteile:

- / Automatische Frontausrichtung der Produkte für ein effizientes Regalmanagement
- / Schnelleres Nachfüllen mit „First In, First Out“-Prinzip
- / Flexible Einrichtung ermöglicht verschiedene Dosen-/Flaschenhöhen

TurnLoader™ & RotoShelf™

Effizientes Merchandising und Nachfüllen

RotoShelf™



RS2MD FA1250/2

| Art. Nr. | VE |
|----------|----|
| 464906 | 1 |



RS2MD FA1875/3

| Art. Nr. | VE |
|----------|----|
| 466071 | 1 |

Drehrahmen-Kit

Rahmengestell für RotoShelf. Rahmenhöhe und Regalposition sind innerhalb des Drehrahmens verstellbar, was zu einer größeren Flexibilität und zu besseren Möglichkeiten zur Maximierung der Produktdichte führt. Für Multideck 1250 Sektionen mit min. Innenhöhe zwischen 1400 mm und 1800 mm. Mindesttiefe des Kühlers 530 mm. Ein 1250-Abschnitt passt auf zwei Säulen mit runden drehbaren Regalbausätzen (RS2MD SK) und die Anzahl der Regale kann gemäß Ihrem Planogramm konfiguriert werden.

Bausatz Drehrahmen

Rahmenprofil für Rotoshelf. Die Regalposition ist innerhalb des Drehrahmens einstellbar. Ein Abschnitt von 1875 mm passt in drei Säulen mit drehbaren rundkantigen Regalen. Für Multideck 1875 Sektionen mit min. Innenhöhe zwischen 1400 mm und 1800 mm. Mindesttiefe des Kühlers 530 mm.

RotoShelf™



Halterung für Drehrahmen

Universelle obere und untere Halterungen zur Montage von RotoShelf in Multidecks. 25/30mm und 25mm/32mm. Funktioniert mit RS2MD FA-Rahmen.

RS2MD BRACKET TB

| Art. Nr. | G | VE |
|----------|----------|----|
| 464908 | 25/30 mm | 1 |
| 464913 | 25/32 mm | 1 |



Halterung

RS2MD BRACKET MID

| Art. Nr. | VE |
|----------|----|
| 466072 | 1 |



RS2MD SK

| Art. Nr. | VE |
|----------|----|
| 464907 | 1 |

Drehregal-Kit

Regalsatz für RotoShelf, beinhaltet: Universalregal 70, Fachbodenhalter, Frontstop H110 mm, Etikettenhalter und 7 abbrechbare Teiler.



RS2MD FS

| Art. Nr. | H | VE |
|----------|-----|----|
| 467977 | 54 | 5 |
| 467978 | 113 | 5 |
| 467979 | 143 | 5 |
| 467980 | 163 | 5 |

Rotoshelf™ Frontstopper

In Verwendung mit RS2MD SK.



Basisregal für Drehrahmen

Mit Schwerkraftschieber, einschließlich: Rahmen, Schieber, Teiler und Frontstopper.

MD BS

| Art. Nr. | VE |
|----------|----|
| 464906 | 1 |

Bei Interesse kontaktieren Sie bitte den Kundenservice

TurnLoader™



Turnloader™-Rahmenkit

Rahmenteil für TurnLoader™. Eine 1250-Sektion passt auf Drehregale mit geraden Kanten. Rahmenhöhe und Regalpositionierung sind beide innerhalb des drehbaren Rahmens einstellbar. Passend für Regalbausätze (TL2MD SK), die Anzahl der Regale kann an Ihr Planogramm angepasst werden. Für Multideck 1250 Sektionen mit min. Innenhöhe zwischen 1510 mm und 1800 mm. Mindestdiefe des Kühlers 655 mm.

TL2MD FA

| Art. Nr. | VE |
|----------|----|
| 469333 | 1 |



Turnloader™ Frontstopper

In Verwendung mit TL2MD SK.

TL2MD FS

| Art. Nr. | H | G | VE |
|----------|-----|-----------|----|
| 468942 | 54 | TL2MD1250 | 5 |
| 468917 | 113 | TL2MD1250 | 5 |
| 468958 | 143 | TL2MD1250 | 5 |
| 469011 | 163 | TL2MD1250 | 5 |



Turnloader™ Kit

Turnloader-Bausatz für 1250-mm-Profil, einschließlich 4 Fachböden (450 mm tief) und 25/30 umkehrbare Halterungen.

TL2MD KITS

| Art. Nr. | G | VE |
|----------|----------------|----|
| 469346 | TL2MD 1250/450 | 1 |
| 469347 | TL2MD 1250/550 | 1 |



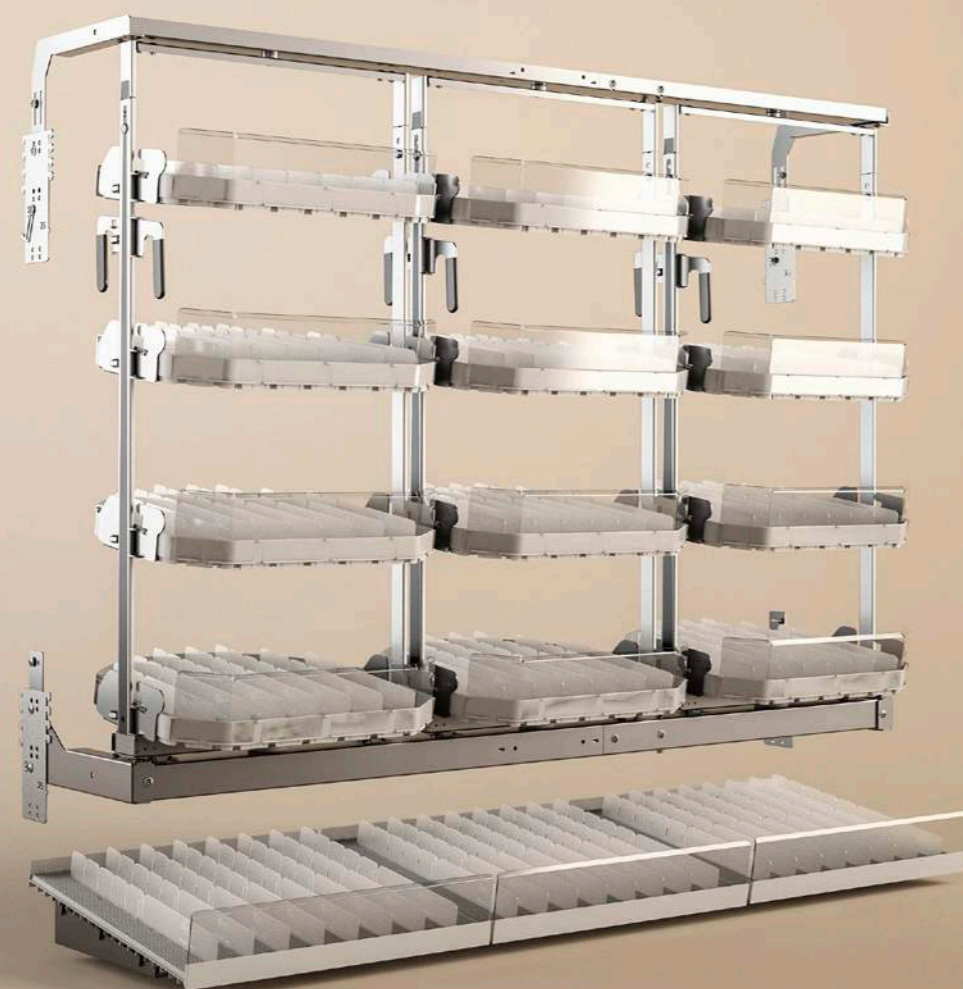
Basisregal für Drehrahmen

Mit Schwerkraftschieber, einschließlich: Rahmen, Schieber, Teiler und Frontstopper.

MD BS

Bei Interesse kontaktieren Sie bitte den Kundenservice

RotoShelf™



Turnloader™-Halterung

Universalhalterungen zur Montage von TurnLoader™ in Multidecks. 25 mm, 30 mm und 32 mm. Funktioniert mit TL2MD FA.

TL2MD BRACKET TB

| Art. Nr. | G | VE |
|----------|---------|----|
| 469334 | 25/30mm | 1 |
| 469335 | 25/32mm | 1 |
| 469337 | 25/30mm | 1 |
| 469338 | 25/32mm | 1 |



Turnloader™ Fachboden mit Teilern

Set für Turnloader, bestehend aus: verstellbarem Regalhalter, 2 Kunststoffgleitern, Frontstopper H94mm und 15 brechbaren Teilern.

TL2MD SK

| Art. Nr. | G | VE |
|----------|----------------|----|
| 469012 | TL2MD 1250/450 | 1 |



Facer™

An die Regalkante in nur einem Zug

Facer™ Rahmen reduzieren das Risiko eines Überfüllens und Beschädigens von Flaschen, sorgen gleichzeitig für eine attraktive Produktpräsentation und sind für fast jede Kategorie geeignet.

Jede Flaschen- oder Dosenreihe steht in einem in der Breite verstellbaren Stahlrahmen, der hinter der Frontschiene versteckt ist. Die Rahmen werden direkt im Regal platziert und funktionieren in egal welche Richtung. Zum Vorziehen den Rahmen hinter der Frontschiene anheben, den Rahmen mit der Ware nach vorne an die Regalfont ziehen und den Rahmen wieder ans seinen Platz hinter der Frontschiene schieben.

Die wichtigsten Vorteile:

- / Zeitersparnis durch vereinfachtes und schnelles Nachfüllen
- / Geringeres Risiko von Überbeständen und zerbrochenen Flaschen
- / Produkte immer ordentlich ausgerichtet

Facer™



Facer™- Ziehrahmen
Stufenlos verstellbarer Rahmen. Integrierte Trennwände. Die Länge des inneren Kanals beträgt 15 mm weniger als die Gesamtlänge.

Std Farbe: Aluminium/Grau
Std Breite: 47-70; 68-110; 80-122 mm
Std Tiefe: 295; 355; 385; 395; 455; 485; 495; 522; 555; 595; 655; 755; 795 mm
Std Material: Metall pulverbeschichtet



FACER-FRAME

| Art. Nr. | Farbe | B | T | VE |
|----------|-------------|--------|-----|----|
| 891592 | Silber/grau | 47-70 | 595 | 45 |
| 741971 | Silber/grau | 68-110 | 555 | 27 |
| 883190 | Silber/grau | 68-110 | 500 | 27 |
| 883191 | Silber/grau | 68-110 | 595 | 27 |



Facer™- Ziehrahmen XL
Extra großer stufenlos verstellbarer Rahmen. Integrierte Trennwände. Die Länge des inneren Kanals beträgt 15 mm weniger als die Gesamtlänge.

Std Farbe: Aluminium/Grau
Std Breite: 100-200; 200-300 mm
Std Tiefe: 395; 455; 485; 495; 555; 595; 800; 1000 mm
Std Material: Metall pulverbeschichtet

FACER-XL

| Art. Nr. | Farbe | B | T | VE |
|----------|-------------|---------|-----|----|
| 528551 | Silber/grau | 100-200 | 395 | 28 |
| 528554 | Silber/grau | 100-200 | 455 | 28 |
| 528547 | Silber/grau | 100-200 | 485 | 28 |
| 528553 | Silber/grau | 100-200 | 495 | 28 |
| 528552 | Silber/grau | 100-200 | 595 | 28 |

Facer™



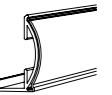
Frontprofil für Facer™ Rahmen
Mit integriertem Frontstopper und Etikettentasche. Für Facer Rahmen. Hochglanz.

Std Farbe: Weiss und grau.
Std Tiefe: 21 mm
Std Höhe: 30 mm
Std Etikettenhöhe: 26 mm



Frontprofil für Facer™ Rahmen
Mit integriertem Frontstopper und Etikettentasche. Für FACER-Rahmen. Hochglanz.

Std Farbe: Schwarz (S), weiss (W)
Std Tiefe: 12 mm
Std Etikettenhöhe: 25 mm



FAC25

| Art. Nr. | Farbe | H1 | B | H | Montage | Klebeband | VE |
|----------|---------|----|------|----|-----------------|-----------|----|
| 739142 | Schwarz | 25 | 890 | 25 | Schaumklebeband | TF12 | 25 |
| 888329 | Schwarz | 25 | 895 | 25 | Schaumklebeband | TF12 | 25 |
| 888331 | Schwarz | 25 | 1245 | 25 | Schaumklebeband | TF12 | 25 |
| 886895 | Weiß | 25 | 1330 | 25 | Schaumklebeband | TF12 | 25 |
| 729801 | Schwarz | 25 | 1330 | 25 | Schaumklebeband | TF12 | 25 |

FAC26R

| Art. Nr. | Farbe | H1 | B | T | H | Montage | Klebeband | VE |
|----------|----------|----|------|----|----|-----------------|-----------|----|
| 459095 | Weiß | 30 | 1000 | 21 | 30 | Schaumklebeband | TF19 | 25 |
| 459099 | Grau S24 | 30 | 1000 | 21 | 30 | Schaumklebeband | TF19 | 25 |
| 459100 | Grau S24 | 30 | 1245 | 21 | 30 | Schaumklebeband | TF19 | 25 |
| 459101 | Grau S24 | 30 | 1330 | 21 | 30 | Schaumklebeband | TF19 | 25 |



Endkappe und Schildhalter für Facer™
Endkappe für den FAC25 Profile. Benötigt 2mm Platz auf jeder Seite des Profils. Kann auch als Halter benutzt werden für max. 1mm starke Schilder. Die Endkappe verhindert, dass die äußeren Ziehrahmen aus dem Regal rutschen.

Std Farbe: Transparent
Std Größe: 25 mm



FACER-END

| Art. Nr. | Farbe | B | VE |
|----------|--------|----|----|
| 883133 | Transp | 25 | 50 |



Facer™ - Rückencliphalterung für Flaschen

Std Farbe: Grau
Std Breite: 63.5 mm
Std Tiefe: 12.55 mm
Std Höhe: 101.6 mm



FACER-BACK CLIP

| Art. Nr. | Farbe | B | T | H | VE |
|----------|-------|----|----|-----|-----|
| 459208 | Grau | 63 | 12 | 101 | 100 |



Optimal™

Klare und attraktive Regalordnung

Mit mehr als 250 Millionen verkauften Regalteilern ist **Optimal™** ein effektives Teilersystem, das entwickelt wurde, um die Regale mit weniger Zeitaufwand zu organisieren. Optimal™ passt zu vielen Verpackungsformaten, ist einfach zu installieren und anpassbar und kann mit allen Regaltypen verwendet werden.

Die Teiler können auch mit Pushern kombiniert werden, um den Wareneinsatz zu automatisieren. Slow Motion Pusher ermöglichen eine doppelte oder dreifache Stapelung von Produkten. Das **Optimal™ Pushersystem** sorgt für einen automatischen Wareneinsatz um Zeit beim Merchandising zu sparen und um zu vermeiden, dass Produkte als nicht vorrätig wahrgenommen werden.

Teiler und Pusher sind Teil der HL Sustainable Choice-Produktreihe und werden aus teilweise recyceltem Kunststoff hergestellt. **Der schwarze Optimal™-Teiler** wird sogar aus 100 % recyceltem Kunststoff hergestellt - pro 1000 Teiler werden etwa 170 kg neuer Kunststoff eingespart.

Die wichtigsten Vorteile:

- / Sorgt für eine perfekte Produktpräsentation für die meisten Verpackungsformate
- / Einfach zu installieren und einzustellen
- / Geeignet für die Kühlung und für die Fläche



Optimal™ Regalteile



Teiler, abbrechbar, 25 mm hoch
Montage auf T-Schiene vorne und OBR+ Schiene hinten. Bei Verwendung mit einem Pusher oder auf geeigneten Fachböden geeigneten Frontanschlag wählen. Bruchstellen alle 25 mm.

Std Farbe: Transparent
Std Tiefe: 185-385; 285-485; 385-585 mm
Std Höhe: 25 mm
Std Material: Recyceltes PET

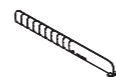


| Art. Nr. | Farbe | T | H | VE |
|----------|--------|---------|----|----|
| 872037 | Transp | 185-385 | 25 | 24 |
| 872767 | Transp | 285-485 | 25 | 24 |
| 872769 | Transp | 385-585 | 25 | 24 |



Teiler, abbrechbar, 35 mm hoch
Frontseitig auf T-Schiene montiert. Bruchstellen alle 25 mm.

Std Farbe: Transparent
Std Tiefe: 185-410 mm
Std Höhe: 35 mm
Std Material: Styrol



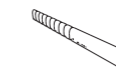
| Art. Nr. | Farbe | T | H | VE |
|----------|--------|---------|----|----|
| 375094 | Transp | 185-410 | 35 | 20 |

Optimal™ Regalteile



L-Teiler, abbrechbar, 35 mm hoch
Frontseitig auf T-Schiene montiert. Mit einem L-Frontanschlag von 30 mm. Bruchstellen alle 25 mm.

Std Farbe: Transparent
Std Tiefe: 185-410 mm
Std Höhe: 35 mm
Std Material: Styrol

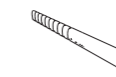


| Art. Nr. | Farbe | T | H | VE |
|----------|--------|---------|----|----|
| 364989 | Transp | 185-410 | 35 | 20 |



T-Teiler, abbrechbar, 35 mm hoch
Frontseitig auf T-Schiene montiert. Mit einem T-Frontanschlag von 30 mm. Bruchstellen alle 25 mm.

Std Farbe: Transparent
Std Tiefe: 185-410 mm
Std Höhe: 35 mm
Std Material: Styrol

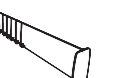


| Art. Nr. | Farbe | T | H | VE |
|----------|--------|-----|----|----|
| 364990 | Transp | 410 | 35 | 20 |



T-Teiler, abbrechbar, 60 mm hoch
Montage auf T-Schiene vorne und OBR+ Schiene hinten. Wird zusammen mit einem Pusher oder auf geeigneten Fachböden verwendet. Bruchstellen alle 25 mm.

Std Farbe: Transparent
Std Tiefe: 185-385; 285-485; 385-585 mm
Std Höhe: 60 mm
Std Material: Recyceltes PET



| Art. Nr. | Farbe | T | H | VE |
|----------|--------|---------|----|----|
| 868512 | Transp | 185-385 | 60 | 16 |
| 868513 | Transp | 285-485 | 60 | 16 |
| 868516 | Transp | 385-585 | 60 | 16 |



T-Teiler, abbrechbar, 60 mm hoch
Montage auf T-Schiene vorne und OBR+ Schiene hinten. Wird zusammen mit einem Pusher oder auf geeigneten Fachböden verwendet. Mit einem Frontanschlag von 30 mm. Bruchstellen alle 25 mm.

Std Farbe: Transparent
Std Tiefe: 185-385; 285-485; 385-585 mm
Std Höhe: 60 mm
Std Material: Recyceltes PET



| Art. Nr. | Farbe | T | H | VE |
|----------|--------|---------|----|----|
| 868397 | Transp | 185-385 | 60 | 16 |
| 868401 | Transp | 285-485 | 60 | 16 |
| 868403 | Transp | 385-585 | 60 | 16 |



Teiler, abbrechbar, 60 mm hoch
Montage auf T-Schiene vorne und OBR+ Schiene hinten. Bei Verwendung mit einem Pusher oder auf geeigneten Fachböden geeigneten Frontanschlag wählen. Bruchstellen alle 25 mm.

Std Farbe: Transparent
Std Tiefe: 185-385; 285-485; 385-585 mm
Std Höhe: 60 mm
Std Material: Recyceltes PET



| Art. Nr. | Farbe | T | H | VE |
|----------|--------|---------|----|----|
| 866852 | Transp | 185-385 | 60 | 24 |
| 866970 | Transp | 285-485 | 60 | 24 |
| 866973 | Transp | 385-585 | 60 | 24 |



Verschiebbarer Teiler, abbrechbar, 60 mm hoch
Wird verwendet, wenn es erforderlich ist, Teiler an die Breite anzupassen, ohne die Teiler zu demontieren. Keine andere Frontoption verfügbar. Bruchstellen alle 25 mm. Zur Montage an der Standard-Optimal-T-Schiene vorne.

Std Tiefe: 185-385; 285-485; 385-585 mm
Std Höhe: 60 mm
Std Material: Recyceltes PET



| Art. Nr. | Farbe | T | H | VE |
|----------|--------|---------|----|----|
| 152835 | Transp | 185-385 | 60 | 24 |
| 152834 | Transp | 285-485 | 60 | 24 |
| 159139 | Transp | 385-585 | 60 | 24 |



L-Teiler, abbrechbar, 60 mm hoch
Montage auf T-Schiene vorne und OBR+ Schiene hinten. Wird zusammen mit einem Pusher oder auf geeigneten Fachböden verwendet. Bruchstellen alle 25 mm. Lieferung paarweise mit einem linken und einem rechten L-Teiler. Eine Bestellung kann nur in gleicher Menge aufgegeben werden und enthält eine gleiche Anzahl linker und rechter L-Teiler.

Std Farbe: Transparent
Std Tiefe: 185-385; 285-485; 385-585 mm
Std Höhe: 60 mm
Std Material: Recyceltes PET



| Art. Nr. | Farbe | T | H | VE |
|----------|--------|---------|----|----|
| 868517 | Transp | 185-385 | 60 | 20 |
| 868518 | Transp | 285-485 | 60 | 20 |
| 868519 | Transp | 385-585 | 60 | 20 |



Teiler, abbrechbar, 120 mm hoch
Montage auf T-Schiene vorne und OBR+ Schiene hinten. Bei Verwendung mit einem Pusher oder auf geeigneten Fachböden geeigneten Frontanschlag wählen. Bruchstellen alle 25 mm.

Std Farbe: Transparent
Std Tiefe: 185-385; 285-485; 385-585 mm
Std Höhe: 120 mm
Std Material: Recyceltes PET



| Art. Nr. | Farbe | T | H | VE |
|----------|--------|---------|-----|----|
| 866968 | Transp | 285-485 | 120 | 24 |
| 866853 | Transp | 185-385 | 120 | 24 |
| 866969 | Transp | 385-585 | 120 | 24 |

Optimal™ Regalteile



L-Teiler, abbrechbar, 120 mm hoch
Montage auf T-Schiene vorne und OBR+ Schiene hinten. Wird zusammen mit einem Pusher oder auf geneigten Fachböden verwendet. Mit einem Frontanschlag von 80 mm. Bruchstellen alle 25 mm. Lieferung paarweise mit einem linken und einem rechten L-Teiler. Eine Bestellung kann nur in gleicher Menge aufgegeben werden und enthält eine gleiche Anzahl linker und rechter L-Teiler.

Std Farbe: Transparent
Std Tiefe: 185-385; 285-485; 385-585 mm
Std Material: Recyceltes PET



| OPT-AVD120BL+ | | | | |
|---------------|--------|---------|-----|----|
| Art. Nr. | Farbe | T | H | VE |
| 868866 | Transp | 185-385 | 120 | 20 |
| 868351 | Transp | 285-485 | 120 | 20 |
| 868523 | Transp | 385-585 | 120 | 20 |



T-Teiler, abbrechbar, 120 mm hoch
Montage auf T-Schiene vorne und OBR+ Schiene hinten. Wird zusammen mit einem Pusher oder auf geneigten Fachböden verwendet. Mit einem Frontanschlag von 120 mm. Bruchstellen alle 25 mm. Lieferung paarweise mit einem linken und einem rechten L-Teiler. Eine Bestellung kann nur in gleicher Menge aufgegeben werden und enthält eine gleiche Anzahl linker und rechter L-Teiler.

Std Farbe: Transparent
Std Tiefe: 185-385; 285-485; 385-585 mm
Std Material: Recyceltes PET



| OPT-AVD120BL12+ | | | | |
|-----------------|--------|---------|-----|----|
| Art. Nr. | Farbe | T | H | VE |
| 869055 | Transp | 185-385 | 120 | 20 |
| 869104 | Transp | 285-485 | 120 | 20 |
| 869106 | Transp | 385-585 | 120 | 20 |



T-Teiler, abbrechbar, 120 mm hoch
Montage auf T-Schiene vorne und OBR+ Schiene hinten. Wird zusammen mit einem Pusher oder auf geneigten Fachböden verwendet. Mit einem Frontanschlag von 80 mm. Bruchstellen alle 25 mm.

Std Farbe: Transparent
Std Tiefe: 185-385; 285-485; 385-585 mm
Std Höhe: 120 mm
Std Material: Recyceltes PET



| OPT-AVD120BT+ | | | | |
|---------------|--------|---------|-----|----|
| Art. Nr. | Farbe | T | H | VE |
| 867110 | Transp | 185-385 | 120 | 16 |
| 868028 | Transp | 285-485 | 120 | 16 |
| 868114 | Transp | 385-585 | 120 | 16 |



T-Teiler, abbrechbar, 120 mm hoch
Montage auf T-Schiene vorne und OBR+ Schiene hinten. Wird zusammen mit einem Pusher oder auf geneigten Fachböden verwendet. Bruchstellen alle 25 mm.

Std Farbe: Transparent
Std Tiefe: 185-385; 285-485; 385-585 mm
Std Höhe: 120 mm
Std Material: Recyceltes PET

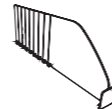


| OPT-AVD120BT12+ | | | | |
|-----------------|--------|---------|-----|----|
| Art. Nr. | Farbe | T | H | VE |
| 869054 | Transp | 185-385 | 120 | 16 |
| 868520 | Transp | 285-485 | 120 | 16 |
| 868522 | Transp | 385-585 | 120 | 16 |



T-Teiler, abbrechbar, 120 mm hoch
Montage auf T-Schiene vorne und OBR+ Schiene hinten. Wird zusammen mit einem Pusher oder auf geneigten Fachböden verwendet. Mit einem Frontanschlag von 30 mm. Bruchstellen alle 25 mm.

Std Farbe: Transparent
Std Tiefe: 185-385; 285-485; 385-585 mm
Std Höhe: 120 mm
Std Material: Recyceltes PET



| OPT-AVD200+ | | | | |
|-------------|--------|---------|-----|----|
| Art. Nr. | Farbe | T | H | VE |
| 872540 | Transp | 185-385 | 120 | 16 |
| 868521 | Transp | 285-485 | 120 | 16 |
| 872541 | Transp | 385-585 | 120 | 16 |



Teiler, 200 mm hoch
Montage auf T-Schiene vorne und OBR+ Schiene hinten. Bei Verwendung mit einem Pusher oder auf geneigten Fachböden geeigneten Frontanschlag wählen. Längen in Schritten von 25 mm.

Std Farbe: Transparent
Std Tiefe: 385; 485; 585 mm
Std Höhe: 200 mm
Std Material: Recyceltes PET

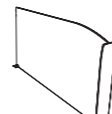


| OPT-AVD200+ | | | | |
|-------------|--------|-----|-----|----|
| Art. Nr. | Farbe | T | H | VE |
| 867103 | Transp | 585 | 200 | 12 |
| 866582 | Transp | 385 | 200 | 12 |
| 867101 | Transp | 485 | 200 | 12 |



T-Teiler, 200 mm hoch
Montage auf T-Schiene vorne und OBR+ Schiene hinten. Wird zusammen mit einem Pusher oder auf geneigten Fachböden verwendet. Mit einem Frontanschlag von 180 mm. Längen in Schritten von 50 mm.

Std Farbe: Transparent
Std Tiefe: 385; 485; 585 mm
Std Höhe: 200 mm
Std Material: Recyceltes PET



| OPT-AVD200T+ | | | | |
|--------------|--------|-----|-----|----|
| Art. Nr. | Farbe | T | H | VE |
| 871559 | Transp | 385 | 200 | 12 |
| 871556 | Transp | 485 | 200 | 12 |
| 871555 | Transp | 585 | 200 | 12 |

Optimal™ Regalteile



Optimal Rückenschiene
Rückenschiene zum Anbringen von Optimal™ Teilen und Pushern an der Rückseite des Regals. Geeignet für Holz-, Glas- und Metallregale.

Std Farbe: In verschiedenen Farben erhältlich

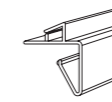


| OBR+ | | | | | |
|----------|--------|------|------------|-----------|----|
| Art. Nr. | Farbe | B | Montage | Klebeband | VE |
| 870279 | Transp | 890 | Magnetband | TM25 | 50 |
| 861304 | Transp | 1000 | Magnetband | TM25 | 50 |
| 863377 | Transp | 1245 | Magnetband | TM25 | 50 |
| 867109 | Transp | 1250 | Magnetband | TM25 | 50 |
| 863642 | Transp | 1330 | Magnetband | TM25 | 50 |



Rückenschiene für TegoMetal Regale
Zur Verwendung von Optimal™+ in Tego-Regalen ohne Klebeband.

Std Farbe: Transparent

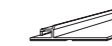


| OBR+ | | | |
|----------|--------|------|----|
| Art. Nr. | Farbe | B | VE |
| 870613 | Transp | 1000 | 50 |
| 870677 | Transp | 1238 | 50 |



Optimal Rückenschiene, breit
Rückenschiene zum Anbringen von Optimal™+ Teilen und Pushern auf der Rückseite der drahtfreien Regale. Zur Absicherung in schrägen Regalen.

Std Farbe: Transparent, weiss



| OBRW+ | | | | | |
|----------|--------|------|-----------------|-----------|----|
| Art. Nr. | Farbe | B | Montage | Klebeband | VE |
| 874559 | Transp | 895 | Schaumklebeband | TTF19 | 50 |
| 725819 | Transp | 1000 | Schaumklebeband | TTF19 | 50 |
| 872914 | Weiß | 1000 | Schaumklebeband | TTF19 | 50 |
| 882952 | Transp | 1330 | Schaumklebeband | TTF19 | 50 |
| 872916 | Weiß | 1330 | Schaumklebeband | TTF19 | 50 |



Rückenschiene für Drahtfachböden
Rückenschiene zum Anbringen von Optimal™+ Teilen und Pushern auf der Rückseite von Drahtfachböden. Passend für Regale mit einem Drahtdurchmesser von 2,8-3,0 mm. Klammern sind im Lieferumfang enthalten.

Std Farbe: Transparent

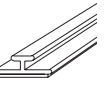


| OBR+ OW3.0 | | | | |
|------------|--------|------|---------|----|
| Art. Nr. | Farbe | B | Montage | VE |
| 871306 | Transp | 1000 | Clip | 50 |
| 876379 | Transp | 1248 | Clip | 50 |
| 899008 | Transp | 1330 | Clip | 50 |
| 899490 | Transp | 985 | Clip | 50 |



Frontschiene, schmal
Passend für alle Regalfächer ohne Draht.

Std Farbe: Transparent

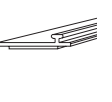


| OPB | | | | | | |
|----------|--------|------|----|---------|-----------|-----|
| Art. Nr. | Farbe | B | T | Montage | Klebeband | VE |
| 305922 | Transp | 1330 | 15 | Band | TP9 | 100 |
| 305919 | Transp | 995 | 15 | Band | TP9 | 100 |
| 300311 | Transp | 1000 | 15 | Band | TP9 | 100 |
| 300831 | Transp | 1250 | 15 | Band | TP9 | 100 |
| 300629 | Transp | 895 | 15 | Band | TP9 | 100 |



Frontschiene
Passend für alle Regalfächer ohne Draht.

Std Farbe: Transparent, weiss
Std Tiefe: 30 mm

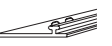


| OPH | | | | | | |
|----------|--------|------|----|------------|-----------|----|
| Art. Nr. | Farbe | B | T | Montage | Klebeband | VE |
| 302293 | Transp | 1000 | 25 | Magnetband | TM25 | 50 |
| 307528 | Transp | 1250 | 25 | Magnetband | TM25 | 50 |
| 307543 | Weiß | 1330 | 25 | Magnetband | TM25 | 50 |
| 307531 | Transp | 1330 | 25 | Magnetband | TM25 | 50 |



Frontschiene für Drahtfächer, breit
Verwendet für Drahtfächer mit Durchmesser 2,8 - 3,0 mm. Klammern sind im Lieferumfang enthalten.

Std Farbe: Transparent
Std Breite: 244-1377 mm
Std Tiefe: 30 mm

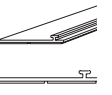


| OPH-OW3.0 | | | | |
|-----------|--------|------|---------|----|
| Art. Nr. | Farbe | B | Montage | VE |
| 317067 | Transp | 760 | Clip | 50 |
| 309891 | Transp | 1000 | Clip | 50 |
| 309775 | Transp | 1330 | Clip | 50 |
| 327387 | Transp | 1250 | Clip | 50 |



Frontschiene, breit
Passend für alle Regalböden ohne Draht. Für Schrägböden.

Std Farbe: Weiss
Std Tiefe: 40 mm



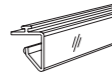
| OPHW | | | | | |
|----------|--------|------|-----------------|-----------|----|
| Art. Nr. | Farbe | B | Montage | Klebeband | VE |
| 314231 | Transp | 895 | Schaumklebeband | TTF19 | 75 |
| 333775 | Transp | 1000 | Schaumklebeband | TTF19 | 75 |
| 336101 | Weiß | 1245 | Schaumklebeband | TTF19 | 75 |
| 323504 | Weiß | 1330 | Schaumklebeband | TTF19 | 75 |

Optimal™ Regalteile



Frontschiene für TegoMetal Regale
Passend für TegoMetal-Regale mit U-Kanal vorne und hinten.

Std Farbe: Transparent



| Art. Nr. | Farbe | B | VE |
|----------|--------|------|----|
| 330373 | Transp | 655 | 50 |
| 317334 | Transp | 988 | 50 |
| 333834 | Transp | 1000 | 50 |
| 313691 | Transp | 1320 | 50 |
| 354451 | Transp | 1330 | 50 |

Optimal™ Frontstopper



Frontstopper
Zur Verwendung mit anderen Frontschiene, die an der Front eine Optimal-Aufnahme besitzen, z. B. COPT, OFRKB3. Bedruckbar.

Std Farbe: Transparent
Std Höhe: 60; 70; 90; 110 mm



| Art. Nr. | Farbe | B | H | VE |
|----------|--------|------|-----|----|
| 368632 | Transp | 998 | 60 | 50 |
| 868228 | Transp | 1248 | 60 | 50 |
| 380894 | Transp | 998 | 120 | 50 |

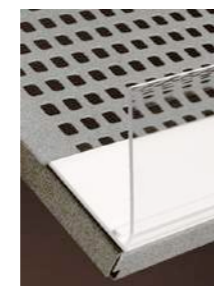


Basisschiene für Frontstopper
Zweiteilige Lösung, montieren Sie den Frontstopper OPT-FR (3,0 mm dick) in die Basisschiene. Passend für alle Regalfächer ohne Draht.

Std Farbe: Weiss



| Art. Nr. | Farbe | B | Montage | Klebeband | VE |
|----------|----------|------|------------|-----------|----|
| 371376 | Grau S10 | 1000 | Magnetband | TTM25 | 25 |
| 373586 | Grau S10 | 1245 | Magnetband | TTM25 | 25 |
| 365695 | Weiß | 1245 | Magnetband | TTM25 | 25 |
| 897084 | Transp | 1330 | Magnetband | TTM19 | 25 |
| 375983 | Transp | 1330 | Magnetband | TTM25 | 25 |



Frontstopper, schräg
Schräger Frontstopper mit 30°-Winkel. Für unsere Schwerkraftsysteme. Passend für alle Regalböden ohne Draht.

Std Farbe: Transparent mit weisser Grundleiste
Std Höhe: 80 mm

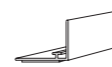


| Art. Nr. | Farbe | B | H | Montage | Klebeband | VE |
|----------|----------|------|----|-----------------|-----------|----|
| 331873 | Transp | 895 | 80 | Magnetband | TTM25 | 25 |
| 343388 | Weiß W13 | 1330 | 80 | Schaumklebeband | TTF19 | 25 |



Frontstopper, hoch
Integrierter Frontstopper um das Herausfallen der Produkte zu verhindern.

Std Farbe: Transparent mit weisser Grundleiste
Std Höhe: 30; 40; 60; 80 mm
Std Material: PETG



| Art. Nr. | Farbe | B | H | Montage | Klebeband | VE |
|----------|--------|------|----|------------|-----------|----|
| 333090 | Weiß | 1000 | 60 | Magnetband | TTM25 | 25 |
| 317061 | Transp | 1250 | 30 | Magnetband | TM25 | 25 |
| 356129 | Transp | 1330 | 30 | Magnetband | TM25 | 25 |
| 343830 | Transp | 1000 | 40 | Magnetband | TM25 | 30 |
| 320185 | Transp | 1245 | 80 | Magnetband | TTM25 | 15 |

Optimal™ Frontstopper



Frontstopper für Drahtfächer, hoch
Integrierter Frontstopper um das Herausfallen der Produkte zu verhindern. Verwendet für Drahtfächer mit Durchmesser 2,8 - 3,0 mm. Klammern sind im Lieferumfang enthalten.

Std Farbe: Transparent
Std Breite: 244-1377 mm



| Art. Nr. | Farbe | B | H | Montage | VE |
|----------|--------|------|----|---------|----|
| 366530 | Transp | 750 | 60 | Clip | 25 |
| 399743 | Transp | 1320 | 60 | Clip | 25 |
| 362362 | Transp | 750 | 80 | Clip | 15 |
| 335430 | Transp | 980 | 40 | Clip | 30 |



Profil mit Frontstopper
Für TegoMetal-Regale. Passend für U-Kanal an der Front.

Std Farbe: Transparent
Std Höhe: 40 mm



| Art. Nr. | Farbe | B | H | VE |
|----------|--------|------|----|----|
| 885616 | Transp | 988 | 40 | 50 |
| 886710 | Transp | 1230 | 40 | 50 |



Frontstopper
Verhindert, dass Waren über die Regalkante fallen.

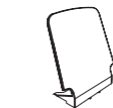
Std Farbe: Transparent
Std Höhe: 30 mm
Std Material: PVC

| Art. Nr. | Farbe | B | H | VE |
|----------|--------|------|----|----|
| 885616 | Transp | 988 | 40 | 50 |
| 886710 | Transp | 1230 | 40 | 50 |



Frontanheber mit Frontstopper für OP50+, angewinkelt
Wird auf OP50+ Pusher montiert. 20° Winkel.

Std Farbe: Transparent
Std Breite: 65 mm
Std Höhe: 65 mm
Std Material: Polycarbonat

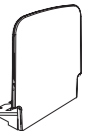


| Art. Nr. | Farbe | H | VE |
|----------|--------|----|----|
| 857440 | Transp | 65 | 10 |



Frontanheber mit Frontstopper für OP50+, senkrecht.
Wird auf OP50+ Pusher montiert. 90° Winkel.

Std Farbe: Transparent
Std Breite: 58 mm
Std Höhe: 30; 50 mm
Std Material: Polycarbonat

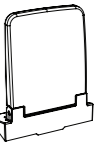


| Art. Nr. | Farbe | H | VE |
|----------|--------|----|----|
| 889789 | Transp | 30 | 20 |
| 855717 | Transp | 50 | 10 |



Frontstopper, gerade, klappbare Front
Montiert auf einem OP50+ Pusher. Mit klappbarer Front, die ein schnelles Nachfüllen erleichtert, insbesondere bei hohen Produkten und eng montierten Fachböden.

Std Breite: 42 mm
Std Höhe: 42,5; 55 mm
Std Material: Polycarbonat



| Art. Nr. | B | H | VE |
|----------|----|------|----|
| 164037 | 42 | 42,5 | 1 |
| 164038 | 42 | 55 | 1 |

Optimal™ Pusher



Pusher, abbrechbar, 25 mm breit
Frontseitig auf T-Schiene montiert. Bruchstellen alle 25 mm. Wird zusammen mit Teilern oder einem Frontstoppprofil wie OFRK verwendet.

Std Farbe: Grau
Std Breite: 25 mm
Std Tiefe: 185-385; 285-485; 385-585 mm
Std Höhe: 55 mm
Std Feder: 3; 6; 9

OP25B+

| Art. Nr. | Farbe | B | T | Feder | VE |
|----------|---------|----|---------|-------|----|
| 887140 | Grau S8 | 25 | 185-385 | 3 | 20 |
| 887141 | Grau S8 | 25 | 285-485 | 3 | 20 |
| 887157 | Grau S8 | 25 | 285-485 | 6 | 20 |
| 887172 | Grau S8 | 25 | 285-485 | 9 | 20 |
| 887156 | Grau S8 | 25 | 185-385 | 6 | 20 |



Pusher, abbrechbar, 50 mm breit
Montage auf T-Schiene vorne und OBR+ Schiene hinten. Bruchstellen alle 25 mm. Verwenden Sie als Endanschlag OP50B-STOP oder OP50B STOP-MINI.

Std Farbe: Grau/weiss
Std Breite: 50 mm
Std Tiefe: 185-385; 285-485; 385-585 mm
Std Höhe: 73 mm
Std Feder: 3; 6; 9
Std Material: ABS

OP50SB+

| Art. Nr. | Farbe | B | T | Feder | VE |
|----------|---------|----|---------|-------|----|
| 154179 | Grau S8 | 50 | 285-485 | 3 | 20 |
| 152846 | Grau S8 | 50 | 285-485 | 6 | 20 |
| 154176 | Grau S8 | 50 | 385-585 | 9 | 20 |
| 154183 | Grau S8 | 50 | 285-485 | 9 | 20 |



Slow Motion Pusher, abbrechbar
Kompatibel mit Optimal™ Frontschiene . Bruchstellen alle 25 mm. Verzögert das Verschieben der Produkte, Schwund kann dadurch minimiert werden. Schienenbreite 43 mm, Gesamtbreite 48 mm.

Std Farbe: Grau und weiss
Std Breite: 48 mm
Std Tiefe: 285-485 mm
Std Höhe: 75 mm
Std Feder: 6N; 9N; 10N; 12N

SMP40B-OPT

| Art. Nr. | Farbe | B | T | Feder | VE |
|----------|---------|----|---------|-------|----|
| 813063 | Grau S8 | 48 | 285-485 | 6 | 25 |



Frontstopper, klappbare Front, breit
Montiert auf einer OP25-Führungsschiene. Die Klappfront vereinfacht und beschleunigt das Nachfüllen mit Produkten, insbesondere bei hohen Produkten und eng montierten Fachböden. Wird für perforierte Kartons verwendet.

Std Farbe: transparent
Std Breite: 132,5 mm
Std Höhe: 34,7 mm
Std Feder: 6; 9
Std Material: Polycarbonat

OP25-FDF WIDE

| Art. Nr. | T | Feder | Spezifikation | VE |
|----------|---------|-------|---------------|----|
| 185848 | 185-385 | 9 | Kit | 10 |
| 185849 | | | Frontstopper | 10 |



Frontstopper, klappbare Front, schmal
Montiert auf einer OP25-Führungsschiene. Die Klappfront vereinfacht und beschleunigt das Nachfüllen mit Produkten, insbesondere bei hohen Produkten und eng montierten Fachböden. Wird für perforierte Kartons verwendet.

Std Farbe: transparent
Std Breite: 64,5 mm
Std Höhe: 34,7 mm
Std Feder: 6; 9
Std Material: Polycarbonat

OP25-FDF NARROW

| Art. Nr. | T | Feder | Spezifikation | VE |
|----------|---------|-------|---------------|----|
| 185845 | 185-385 | 9 | Kit | 10 |
| 185846 | | | Frontstopper | 10 |



Clip für OP25B+ Pusher
Befestigt die abbrechbaren Optimal™-Pusher an der OBR+-Rückenschiene.

Std Farbe: Grau
Std Breite: 25 mm
Std Material: ABS

OP25B+ CLIP

| Art. Nr. | Farbe | B | VE |
|----------|--------|----|----|
| 893817 | Transp | 25 | 20 |



Adapter für Pusher Optimal™+
Befestigt den brechbaren Optimal™+ Pusher an der OBR+ Rückenschiene.

Std Farbe: Grau
Std Breite: 50 mm
Std Material: ABS

OP50B+ CLIP

| Art. Nr. | Farbe | B | VE |
|----------|-------|----|----|
| 875165 | Grau | 50 | 20 |



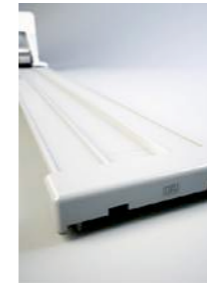
Adapter
Befestigt den brechbaren Slow Motion Pusher SMP40B-OPT und SMP40B-MU an der OBR+ Rückenschiene.

Std Farbe: grau
Std Breite: 40 mm
Std Material: ABS

SMP40 CLIP

| Art. Nr. | Farbe | B | VE |
|----------|---------|----|-----|
| 460468 | Grau S8 | 40 | 100 |

Optimal™ Pusher

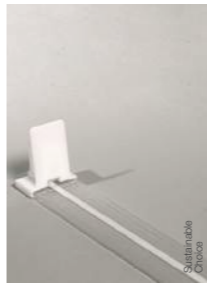


Pusher-Stopp für OP50B+ oder OP50SB+
Verhindert das Herausrutschen des Pushergehäuses hinten. Wird auf der Rückseite von OP50B+- oder OP50SB+-Pusher verwendet.

Std Farbe: Grau
Std Material: ABS

OP50B-STOP-MINI

| Art. Nr. | Farbe | VE |
|----------|---------|----|
| 865595 | Grau S8 | 20 |



Manueller Warenvorschub mit Zuglasche
Montage auf T-Schiene vorne und OBR+ Schiene hinten. Mit integriertem Pull-Strip™ (Zuglasche). Längen in 25 mm Schritten.

Std Breite: 50 mm
Std Tiefe: 185-585 mm
Std Höhe: 73 mm

OP50-PIN

| | | | | |
|--|--|--|--|--|
| Bei Interesse kontaktieren Sie bitte den Kundenservice | | | | |
|--|--|--|--|--|



Pusher ohne Führungsschiene
Mit Frontclip, integrierter Produkterhöhung und Feder. Ohne Führungsschiene.

Std Farbe: Weiss/transparent
Std Breite: 50 mm
Std Höhe: 70 mm
Std Feder: 2; 3; 6

OP-SPC-KIT

| Art. Nr. | Feder | VE |
|----------|-------|----|
| 395860 | 2 | 50 |
| 393623 | 3 | 50 |
| 397675 | 6 | 50 |
| 887764 | 9 | 50 |



Pusher ohne Führungsschiene mit Frontplatte
Mit Frontclip, integrierter Produkterhöhung und Feder. Ohne Führungsschiene. Standardhöhe 70 mm, Fronthöhe 40 mm. Standardbreite 50 mm, Frontbreite 45 mm.

Std Farbe: Weiss, transparent
Std Breite: 50 mm
Std Höhe: 70 mm
Std Feder: 2; 3; 6

OP-SPF-KIT

| Art. Nr. | Feder | VE |
|----------|-------|----|
| 395859 | 2 | 50 |
| 393614 | 3 | 1 |
| 872740 | 9 | 50 |
| 397674 | 9 | 50 |
| 393625 | 2 | 50 |

Optimal™ Trays



Tray für Getränke
Als Schwerkraft- oder Pusher-Tray für 0,33 l-Sleek-Dosen und Flaschen (Durchmesser 58 mm) verwendbar.

Std Breite: 60 mm
Std Tiefe: 360; 385; 435; 485; 500; 510; 560; 585 mm
Std Material: PETG

OPT-TRAY BEV60

| Art. Nr. | Farbe | B | T | VE |
|----------|----------------|----|-----|----|
| 599933 | Transp/schwarz | 60 | 385 | 22 |
| 598235 | Transp/schwarz | 60 | 485 | 22 |
| 598250 | Transp/schwarz | 60 | 585 | 24 |



Tray für Getränke, abbrechbar
Als Schwerkraft- oder Pusher-Tray für 0,33 l-Sleek-Dosen und Flaschen (Durchmesser 58 mm) verwendbar.

Std Breite: 60 mm
Std Tiefe: 385-485; 485-585 mm
Std Material: PETG

OPT-TRAY BEV60B

| Art. Nr. | Farbe | B | T | Feder | VE |
|----------|----------------|----|---------|-------|----|
| 599943 | Transp | 60 | 385-485 | | 22 |
| 599944 | Transp/schwarz | 60 | 385-485 | 8N | 22 |



Tray für Getränke
Kann als Pusher- oder Schwerkrafttray verwendet werden. Für 0,5 l PET-Flaschen oder 0,33 l Dosen. Durchmesser 66 mm

Std Farbe: Transparent
Std Breite: 68 mm
Std Tiefe: 360; 385; 400; 435; 485; 500; 560; 585 mm
Std Material: PETG

OPT-TRAY BEV68

| Art. Nr. | Farbe | B | T | Feder | VE |
|----------|----------------|----|-----|-------|----|
| 854857 | Transp | 68 | 485 | | 24 |
| 854862 | Transp | 68 | 500 | | 24 |
| 854220 | Transp | 68 | 585 | | 24 |
| 599951 | Transp/schwarz | 68 | 385 | 8N | 30 |
| 599954 | Transp/schwarz | 68 | 485 | 8N | 24 |



Pusher Tray für Getränke, nicht brechbar
Für PET Flaschen mit Ø 94 mm.

Std Farbe: transparente Front, schwarzes Tray
Std Breite: 96 mm
Std Tiefe: 400; 485; 590 mm

OPT-TRAY BEV96

| Art. Nr. | Farbe | B | T | Feder | VE |
|----------|----------------|----|-----|-------|----|
| 186125 | Transp/schwarz | 96 | 400 | 16N | 16 |
| 184917 | Transp/schwarz | 96 | 495 | 16N | 14 |
| 186127 | Transp/schwarz | 96 | 590 | 20N | 10 |

Optimal™ Trays



Pusher Tray für Schokolade
Spezieller, doppelwandiger Tray mit integriertem Pusher, geeignet für Schokoladentafeln mit einer Breite von 90 mm. Innenbreite 95,5 mm. Nicht brechbar.

Std Farbe: Weiss, schwarz
Std Breite: 102 mm
Std Tiefe: 370 mm
Std Höhe: 142 mm
Std Feder: 10
Std Material: ABS

OPT-TRAY-CHOCO

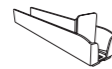
| Art. Nr. | Farbe | B | T | Feder | VE |
|----------|--------|----|-----|-------|----|
| 365326 | Transp | 95 | 150 | 20 | |

Bei Interesse kontaktieren Sie bitte den Kundenservice

Pushereinheit, Tabak

Für Zigarettenpackungen. Passt auf unsere Optimal™ T-Schiene. Die unterschiedlichen Größen decken die handelsüblichen Zigarettenpackungen ab.

Std Farbe: Transparent
Std Breite: 30; 45; 57; 59; 74 mm
Std Tiefe: 185; 210; 235; 260; 270; 280; 285; 310; 360; 385; 410 mm
Std Feder: 2; 3
Std Material: Styrol



OPT-BOX TOBACCO

| Art. Nr. | Farbe | B | T | Feder | VE |
|----------|--------|----|-----|-------|----|
| 354212 | Transp | 59 | 285 | 3 | 2 |
| 355565 | Transp | 59 | 385 | 3 | 40 |



Pusher Tray, rund
Mit abgerundeter Front. Eine Länge mit zwei Sollbruchstellen erhältlich.

Std Farbe: Transparent
Std Breite: 50; 52 mm
Std Tiefe: 385-485 mm
Std Feder: 3; 6; 9
Std Material: Polycarbonat

OPT-TRAY ROUND

| Art. Nr. | Farbe | B | T | Feder | VE |
|----------|--------|----|---------|-------|----|
| 851240 | Transp | 60 | 385-485 | 6 | 32 |
| 851241 | Transp | 50 | 385-485 | 9 | 32 |



Tray für Gewürze
In verschiedenen Breiten erhältlich. Eine Länge mit zwei Sollbruchstellen erhältlich.

Std Farbe: Transparent
Std Breite: 44; 46 mm
Std Tiefe: 385-485 mm

OPT-TRAY SPICES

| Art. Nr. | Farbe | B | T | VE |
|----------|--------|----|---------|----|
| 386180 | Transp | 44 | 385-485 | 16 |



Tray für Babynahrung
In verschiedenen Längen erhältlich.

Std Farbe: Transparent
Std Breite: 62 mm
Std Tiefe: 385; 400; 435; 485; 500; 535 mm
Std Material: Polycarbonat

OPT-TRAY BABYFOOD

| Art. Nr. | Farbe | B | T | VE |
|----------|--------|----|-----|----|
| 346973 | Transp | 62 | 385 | 32 |
| 346975 | Transp | 62 | 485 | 32 |
| 346976 | Transp | 62 | 535 | 32 |

Optimal™ Rückenstütze



Rückenstütze, groß
Verwendet mit OPSL und OPRL-PIN. Es ist möglich, einen Aufkleber oder einen benutzerdefinierten Druck anzubringen. Die Optimal™ verstellbare Rückenstütze wird verwendet, um unregelmäßig geformte Verpackungen (z. B. vorverpackte oder vakuumverpackte Produkte) gerade stehen zu lassen.

Std Farbe: Transparent
Std Breite: 95 mm
Std Höhe: 150 mm
Std Material: PET

OPRL

| Art. Nr. | B | H | VE |
|----------|----|-----|----|
| 365326 | 95 | 150 | 20 |



Treppenschiene für Rückenstütze, groß
Frontseitig auf T-Schiene montiert. Keine Fixierung auf der Rückseite. Verwendet mit OPRL und OPRL-PIN. Die Optimal™ verstellbare Rückenstütze, wird verwendet, um unregelmäßig geformte Verpackungen (z. B. vorverpackte oder vakuumverpackte Produkte) gerade stehen zu lassen.

Std Farbe: Transparent
Std Breite: 90 mm
Std Tiefe: 384; 439; 483; 538; 582 mm
Std Material: PET

OPSL

| Art. Nr. | Farbe | B | T | VE |
|----------|--------|----|-----|----|
| 159260 | Transp | 90 | 384 | 20 |
| 159264 | Transp | 90 | 439 | 20 |
| 159262 | Transp | 90 | 483 | 20 |
| 159266 | Transp | 90 | 538 | 20 |
| 159265 | Transp | 90 | 582 | 20 |



Rückenstütze, klein
Zur Verwendung mit OPSS-Schiene. Die verstellbare Optimal™-Rückenstütze wird verwendet, um unregelmäßig geformte Verpackungen (wie vorverpackte oder vakuumverpackte Produkte) gerade zu halten.

Std Farbe: Transparent
Std Breite: 65 mm
Std Höhe: 130 mm
Std Material: PET

OPRS

| Art. Nr. | Farbe | B | H | VE |
|----------|--------|----|-----|----|
| 387119 | Transp | 65 | 130 | 20 |



Treppenschiene für Rückenstütze, klein
Frontseitig auf T-Schiene montiert. Keine Fixierung auf der Rückseite. Wird mit OPRS verwendet. Die verstellbare Optimal™-Rückenstütze wird verwendet, um unregelmäßig geformte Verpackungen (z. B. vorverpackte oder vakuumverpackte Produkte) gerade stehen zu lassen.

Std Farbe: Transparent, gefrostet
Std Breite: 55 mm
Std Tiefe: 285-485 mm
Std Material: PET

OPSS

| Art. Nr. | Farbe | B | T | VE |
|----------|--------|----|-----|----|
| 303295 | Transp | 55 | 485 | 20 |



Manueller Warenvorschub mit Zuglasche
Zur manuellen Zuführung der Produkte an die Regalfront. Wird mit OPSL und OPRL verwendet.

Std Farbe: Transparent
Std Tiefe: 385; 435; 485; 535; 585 mm
Std Material: Polypropylen

OPRL-PIN

| Art. Nr. | T | VE |
|----------|-----|----|
| 159250 | 389 | 20 |
| 159251 | 444 | 20 |
| 159249 | 488 | 20 |
| 159252 | 543 | 20 |
| 159253 | 587 | 20 |



Magnetische Rückenstütze
Freistehende Rückenstütze, die verwendet wird, um unregelmäßig geformte Verpackungen (z. B. vorverpackte oder vakuumverpackte Produkte) gerade stehen zu lassen. Magnetisch. Kann mit OPRL-PIN verwendet werden.

Std Farbe: Transparent
Std Breite: 90 mm
Std Höhe: 135 mm
Std Material: PET

GBRN

| Art. Nr. | Farbe | B | H | VE |
|----------|---------|----|-----|----|
| 397995 | Transp | 90 | 135 | 5 |
| 804648 | Schwarz | 90 | 135 | 5 |



Große Rückenplatte für OP50B+
Für größere Packungsgrößen. Wird mit OP50+ Pusher verwendet. Kann in 20°- und 90°-Winkeln befestigt werden. Der 20°-Winkel kann entweder auf flachen Regalen für eine nach hinten geneigte Packungspräsentation oder als Schwerkraftpusher auf abgewinkelten Regalen verwendet werden.

Std Farbe: Grau
Std Breite: 80 mm
Std Höhe: 130 mm
Std Material: ABS

OSPA

| Art. Nr. | Farbe | B | H | VE |
|----------|---------|----|-----|----|
| 857441 | Grau S8 | 80 | 130 | 20 |



Rückenplatte für OPRL
Unterstützung für größere Produkte bei Verwendung der Rückenstütze OPRL. Wird mit OPRL verwendet. Die verstellbare Optimal™-Rückenstütze wird verwendet, um unregelmäßig geformte Verpackungen (wie vorverpackte oder vakuumverpackte Produkte) gerade zu halten.

Std Farbe: Transparent
Std Breite: 117 mm
Std Höhe: 200 mm
Std Material: Styrol

OTPL

| Art. Nr. | Farbe | B | H | VE |
|----------|--------|-----|-----|----|
| 300853 | Transp | 117 | 200 | 20 |

Optimal™ Rückenstütze



Rückenplatte für OP50+ Pusher
Wird mit OP50+ Pusher verwendet. Für größere Packungsgrößen.

Std Farbe: Weiss
Std Breite: 60; 105 mm
Std Höhe: 90; 148 mm
Std Material: ABS



OSP

| Art. Nr. | Farbe | B | H | VE |
|----------|-------|-----|-----|----|
| 302399 | Weiß | 60 | 90 | 20 |
| 858464 | Weiß | 105 | 148 | 20 |



Rückenstütze mit Infohalter
Ändern Sie die Größe des Pusher-Hauses und erstellen Sie einen Informationshalter. Nach Maß angefertigt. Bedruckbar

Std Farbe: Transparent
Std Größe: 100x100 mm



HDP

| Art. Nr. | Farbe | B | H | VE |
|----------|--------|-----|-----|----|
| 222418 | Transp | 100 | 100 | 40 |

Optimal™ Zubehör



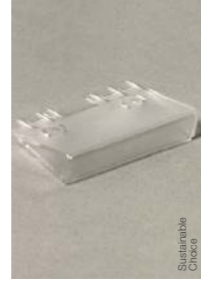
Infohalter für OP50+ Pusher
Zur Verwendung am Schlitten von OP50-PIN oder OP50+ Pushern.

Std Farbe: Transparent
Std Breite: 42 mm
Std Höhe: 58 mm
Std Material: Polycarbonat



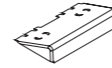
OMHP

| Art. Nr. | Farbe | B | H | VE |
|----------|--------|----|----|----|
| 303605 | Transp | 42 | 58 | 20 |



Frontanheber für OP50+ Pusher
Hebt das erste Produkt in der Reihe zur leichteren Entnahme an. Wird auf dem OP50+ Pusher montiert.

Std Farbe: Transparent, gefrostet
Std Breite: 50 mm
Std Höhe: 8 mm
Std Material: Polycarbonat



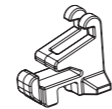
OP50-FL

| Art. Nr. | Farbe | VE |
|----------|--------|----|
| 324707 | Transp | 20 |



Adapter
Montieren Sie den Clip auf der Rückseite des Teilers, um die Verwendung einer Optimal+ Trennwand in einer alten Trennwandinstallation zu ermöglichen. Kann auf einer OPH- oder OPB-Schiene verwendet werden.

Std Farbe: Transparent
Std Material: Polycarbonat



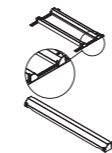
OPT+CLIP

| Art. Nr. | Farbe | VE |
|----------|--------|-----|
| 874928 | Transp | 100 |



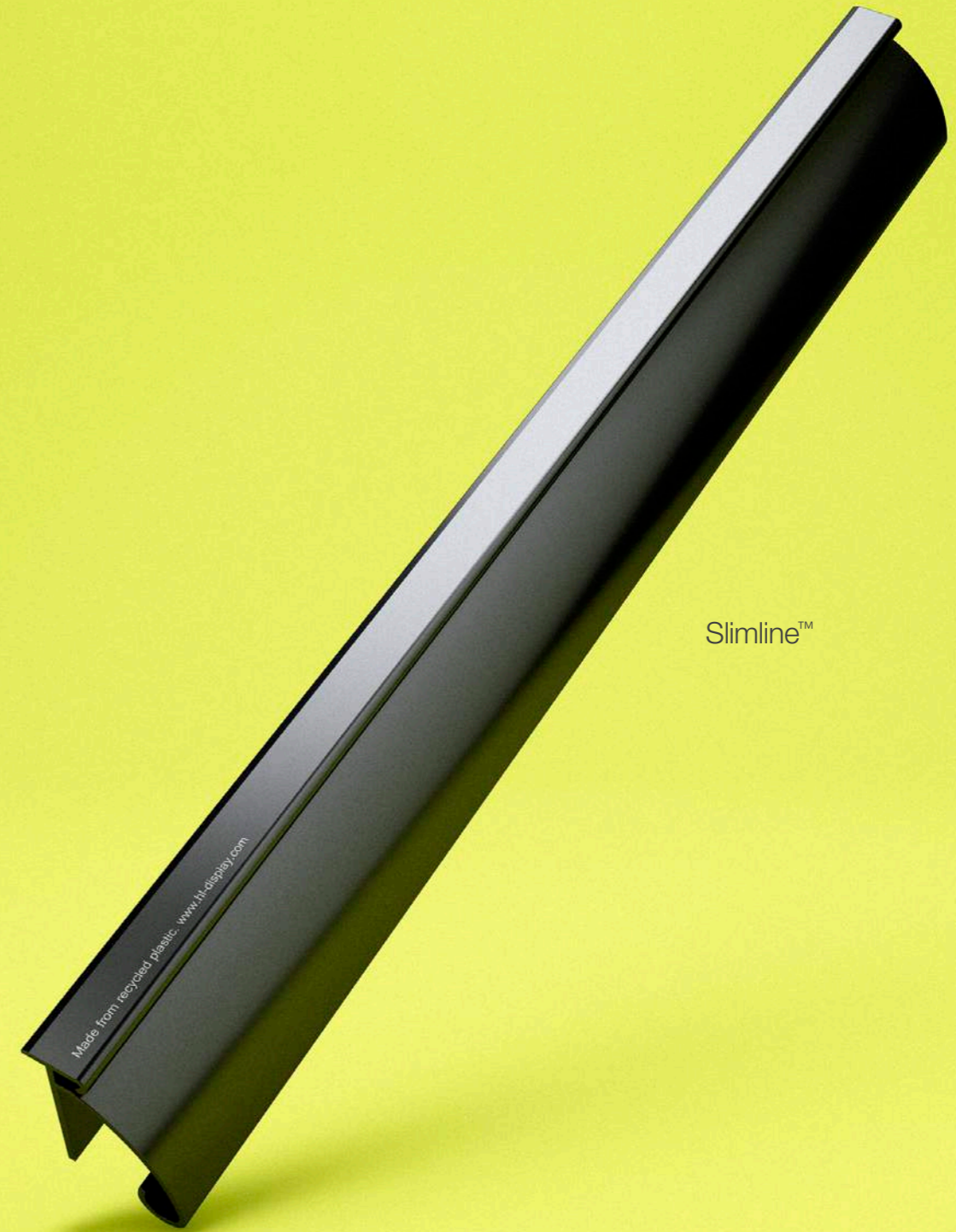
Teiler für runde Produkte
Für Rundpackungen die senkrecht präsentiert werden sollen und sich das Produktbranding auf der Oberseite der Verpackung befindet. Montage auf an der Vorderseite der T-Schiene.

Std Farbe: Transparent
Std Tiefe: 285; 385; 485; 585 mm
Std Material: Polycarbonat



OCH

| Art. Nr. | Farbe | T | VE |
|----------|--------|-----|----|
| 320287 | Transp | 385 | 20 |
| 320288 | Transp | 485 | 20 |



Slimline™



Schokolade Trays

Maximierung der Markenwirkung im Regal

Schokolade Trays sind speziell dafür entwickelt, Schokolade auf die wirkungsvollste Weise zu präsentieren. Dank des integrierten Pushers sind die Tafeln immer an der Regalkante ausgerichtet, ohne dass sich die Marktmitarbeiter ständig darum kümmern müssen.

Anpassbar an die Anzahl der Facings, sind Schokolade Trays mit einer abgewinkelten Rückwand ausgestattet, um die Sichtbarkeit zu maximieren.

Die wichtigsten Vorteile:

- / Zeitersparnis bei der Regalpflege durch automatischen Warenvorschub
- / Optimierte Produktpräsentation
- / Hohe Markenwirkung

Schokolade Trays



Pusher Tray für Schokolade

Spezieller, doppelwandiger Tray mit integriertem Pusher, geeignet für Schokoladentafeln mit einer Breite von 90 mm. Innenbreite 95,5 mm. Nicht brechbar.

Std Farbe: Weiss, schwarz
Std Breite: 102 mm
Std Tiefe: 370 mm
Std Höhe: 142 mm
Std Feder: 10
Std Material: ABS



OPT-TRAY-CHOCO

Bei Interesse kontaktieren Sie bitte den Kundenservice



Modulo

Flexibler und anpassungsfähiger Warenvorschub, speziell entwickelt für Marken

Das Modulo-Tray ist ein anpassungsfähiges Pushersystem mit praktischer Klappfront, das leicht an eine beliebige Anzahl von Facings angepasst werden kann. Die Produkte werden immer automatisch an die Regalkante gebracht, wodurch den Marktmitarbeitern die tägliche Arbeit erleichtert wird.

Modulo ist kompatibel mit einer Reihe von Zubehöerteilen für die Markenkommunikation, um sicherzustellen, dass Ihre Marke jederzeit im Regal auffällt.

Die wichtigsten Vorteile:

- / Zeitersparnis durch automatischen Warenvorschub
- / Hochflexibel und je nach Regalfläche anpassbar
- / Hohe Markenwirkung

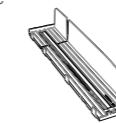
Modulo



Pusher-Tray, modular

Ein brechbarer Tray mit einer Seitenwand, integriertem Pusher (standard und Slow Motion) und Klappfront. Kompatibel mit Brandline™ Kommunikationssystem und Optimal™.

Std Breite: internal: 60 - 100 (increments of 2,5) mm
Std Höhe: 84,5 mm
Std Material: Polycarbonat



MPT

Bei Interesse kontaktieren Sie bitte den Kundenservice



Pusher-Tray, modular, schmal

Ein brechbarer Tray mit einer Seitenwand, integriertem Pusher (standard und Slow Motion) und Klappfront. Kompatibel mit Brandline™ Kommunikationssystem und Optimal™.

Std Breite: internal: 40 - 57,5 (increments of 2,5) mm
Std Höhe: 84,6 mm
Std Material: PETG

MPTN

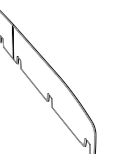
Bei Interesse kontaktieren Sie bitte den Kundenservice



Seitenwand für MPT

Endstück für den letzten Tray im Fachboden.

Std Höhe: 84,5 mm
Std Material: Polycarbonat



MPT-DIV

Bei Interesse kontaktieren Sie bitte den Kundenservice



Warenvorschub

Multivo™

| | |
|--------------------------|-------|
| MU-DIV110LL-FDF-P25 | 16 |
| MU-DIV110LL-FDF-P25ext | 16 |
| MU-DIV110LL-FDF-P50 | 17 |
| MU-DIV110LR-FDF | 17 |
| MU-DIV110LR-FDF-P25 | 17 |
| MU-DIV110LR-FDF-P25ext | 17 |
| MU-DIV110LR-FDF-P50 | 17 |
| MU-DIV110TR-FDF-P25 | 17 |
| MU-DIV110TR-FDF-P50 | 17 |
| MU-DIV110TR-FDF-PS30 | 17 |
| MU-DIV110TR-FDF-PS50 | 18 |
| MU-DIV110TR-FDF-T-P25ext | 18 |
| MU-DIV65LL-FDF | 18 |
| MU-DIV65LL-FDF-P25 | 18 |
| MU-DIV65LL-FDF-P25ext | 18 |
| MU-DIV65LL-FDF-P50 | 18 |
| MU-DIV65LL-LFDF-P50 | 18 |
| MU-DIV65LR-FDF | 18 |
| MU-DIV65LR-FDF-P25 | 19 |
| MU-DIV65LR-FDF-P25ext | 19 |
| MU-DIV65LR-FDF-P50 | 19 |
| MU-DIV65LR-LFDF | 19 |
| MU-DIV65TR-FDF-P25 | 19 |
| MU-DIV65TR-FDF-P50 | 19 |
| MU-DIV65TR-FDF-PS50 | 19 |
| MU-DIV65TR-LFDF-P50 | 19 |
| MU-FRAIL | 20,24 |
| MU-GLIDE | 21 |
| MU-P25EXT | 21 |
| MU-RAIL | 20,24 |
| MU-RAIL ALU | 20,24 |
| MU-RAILW | 20,24 |
| MU-SLOPE | 21 |
| SMP40B-MU | 20 |

Multivo™ Max

| | |
|--------------------------------|-------|
| MU-CLIP | 24 |
| MU-FRAIL | 20,24 |
| MU-MAX CLIP | 24 |
| MU-MAX Metal SIDEWALL | 26 |
| MU-MAX Wire SIDEWALL | 26 |
| MU-MAX2 FRONT Angled (A6) | 25 |
| MU-MAX2 FRONT Angled Mini (A4) | 25 |
| MU-MAX2 FRONT Finger (F14) | 25 |
| MU-MAX2 FRONT Finger Mini (F7) | 25 |
| MU-MAX2 FRONT FLIP (FDW4) | 25 |
| MU-MAX2 FRONT Flip down (FDF4) | 25 |
| MU-MAX2 FRONT Straight (S6) | 25 |
| MU-MAX2 FRONT Straight (S8) | 25 |
| MU-MAX2 PUSHER P100 | 26 |
| MU-MAX2 PUSHER P50 | 26 |
| MU-MAX2 RUBBER GASKET | 26 |
| MU-MAX2-1M-P100 | 23 |
| MU-MAX2-1M-P50 | 23 |
| MU-MAX2-1W-P100 | 23 |
| MU-MAX2-2M-P100 | 22 |
| MU-MAX2-2M-P50 | 22 |
| MU-MAX2-2W-P100 | 23 |
| MU-MAX2-2W-P50 | 23 |
| MU-MAX2-2WH-P100 | 23 |

| | |
|-------------------|-------|
| MU-MAX2-LL-1W-P50 | 23 |
| MU-MAX2-WDD | 23 |
| MU-MAXRAIL | 24 |
| MU-RAIL | 20,24 |
| MU-RAIL ALU | 20,24 |
| MU-RAILW | 20,24 |

Next™

| | |
|-----------------|----|
| CB-WP-XL | 30 |
| WP Spring | 32 |
| WP-AVD-Ext | 30 |
| WP-BAR-Eur | 30 |
| WP-REAR for ESL | 32 |
| WP3 AVD-M | 30 |
| WP3 AVD-MH | 30 |
| WP3 F2 | 31 |
| WP3 F3 | 31 |
| WP3 F6 | 31 |
| WP3 House | 31 |
| WP3CB-M | 28 |
| WP3CB-MH | 28 |
| WP3CB-W | 29 |
| WP3CB-WS | 29 |
| WP5 AVD-M | 30 |
| WP5 AVD-MH | 30 |
| WP5 F2 | 31 |
| WP5 F3 | 31 |
| WP5 F3,5 | 31 |
| WP5 F6 | 31 |
| WP5 House | 32 |
| WP5CB-M | 29 |
| WP5CB-MH | 29 |
| WP5CB-W | 29 |
| WP5CB-WS | 29 |
| WPAB | 30 |

Roller Track™ & GlideTrack™

| | |
|-----------------|----|
| GT-Sheet | 37 |
| GTDO | 37 |
| GTSO | 37 |
| OPT-FR Slidable | 36 |
| RT-A4S | 36 |
| RT-AA | 36 |
| RT-AA80 | 36 |
| RT-AP37 | 37 |
| RT-AVD | 35 |
| RT-AVD WIRE | 35 |
| RT-AVD WIRE-T | 35 |
| RT-AVD-DS-L | 35 |
| RT-AVD-DS-T | 36 |
| RT-HL SHEET | 34 |
| RT-HL SHEET P | 34 |
| RTDO CN | 35 |
| RTDO-PLATE | 35 |
| RTF | 36 |
| RTSO CN | 35 |
| RTSO-PLATE | 35 |
| RTZ-CLIP | 37 |
| RTZ80-P2 | 36 |
| RTZ80-P3 | 36 |

Warenvorschub

Drehregale

| | |
|-------------------|-------|
| MD BS | 39-40 |
| RS2MD Bracket MID | 39 |
| RS2MD Bracket TB | 39 |
| RS2MD FA1250/2 | 38 |
| RS2MD FA1875/3 | 38 |
| RS2MD FS | 39 |
| RS2MD SK | 39 |
| TL2MD Bracket TB | 40 |
| TL2MD FA | 40 |
| TL2MD FS | 40 |
| TL2MD Kits | 40 |
| TL2MD SK | 40 |

Manuelle Frontausrichtung

Facer™

| | |
|-----------------|----|
| FAC25 | 43 |
| FAC26R | 43 |
| FACER-BACK CLIP | 43 |
| FACER-END | 43 |
| FACER-FRAME | 42 |
| FACER-XL | 42 |

Regalteile

Optimal™

| | |
|-----------------|----|
| GBRN | 53 |
| HDP | 54 |
| OBR+ | 47 |
| OBR+ OW3.0 | 47 |
| OBRT+ | 47 |
| OBRW+ | 47 |
| OCH | 54 |
| OFR | 49 |
| OFRK | 48 |
| OFRK-OW3.0 | 49 |
| OFRK80A | 48 |
| OFRKB3 | 48 |
| OMHP | 54 |
| OP-SPC-KIT | 51 |
| OP-SPF-KIT | 51 |
| OP25-FDF Narrow | 50 |
| OP25-FDF Wide | 50 |
| OP25B+ | 50 |
| OP25B+ CLIP | 50 |
| OP50-FDF | 49 |
| OP50-FL | 54 |
| OP50-FLF | 49 |
| OP50-FLF20 | 49 |
| OP50-PIN | 51 |
| OP50B+ CLIP | 50 |
| OP50B-STOP-MINI | 51 |
| OP50SB+ | 50 |
| OPB | 47 |
| OPH | 47 |
| OPH-OW3.0 | 47 |

| | |
|-------------------|-------|
| OPHW | 47 |
| OPRL | 53 |
| OPRL-PIN | 53 |
| OPRS | 53 |
| OPSL | 53 |
| OPSS | 53 |
| OPT+CLIP | 54 |
| OPT-AVD120B+ | 45 |
| OPT-AVD120BL+ | 46 |
| OPT-AVD120BL12+ | 46 |
| OPT-AVD120BT+ | 46 |
| OPT-AVD120BT12+ | 46 |
| OPT-AVD120BT3+ | 46 |
| OPT-AVD200+ | 46 |
| OPT-AVD200T+ | 46 |
| OPT-AVD25B+ | 44 |
| OPT-AVD35RBA | 44 |
| OPT-AVD35RBLA | 45 |
| OPT-AVD35RBTA | 45 |
| OPT-AVD60B+ | 45 |
| OPT-AVD60BL+ | 45 |
| OPT-AVD60BT+ | 45 |
| OPT-AVD60BT3+ | 45 |
| OPT-AVD60SB+ | 45 |
| OPT-BOX TOBACCO | 52 |
| OPT-FR | 48 |
| OPT-TRAY BABYFOOD | 52 |
| OPT-TRAY BEV60 | 51 |
| OPT-TRAY BEV60B | 51 |
| OPT-TRAY BEV68 | 51 |
| OPT-TRAY BEV96 | 51 |
| OPT-TRAY-CHOCO | 52,56 |
| OPT-TRAY ROUND | 52 |
| OPT-TRAY SPICES | 52 |
| OSP | 54 |
| OSPA | 53 |
| OTEF | 48 |
| OTEF40 | 49 |
| OTPL | 53 |
| SMP40 CLIP | 50 |
| SMP40B-OPT | 50 |

Regal Trays

Schokolade Trays

| | |
|----------------|-------|
| OPT-TRAY-CHOCO | 52,56 |
|----------------|-------|

Modulo

| | |
|---------|----|
| MPT | 57 |
| MPT-DIV | 57 |
| MPTN | 57 |



Wir helfen unseren Kunden nachhaltigere Märkte zu schaffen

Es ist an der Zeit, ernst zu machen! Für die Verbraucher ist Nachhaltigkeit ein wichtiges Kaufkriterium geworden. Für Einzelhändler und Markenartikler ist nachhaltiges Handeln nicht mehr nur eine Option, sondern es ist eine Erwartung der Konsumenten. Die Regierungen ergreifen immer mehr Maßnahmen und verabschieden Gesetze für den Lebensmitteleinzelhandel.

HL hat eine Erfolgsbilanz in Bezug auf nachhaltige Entwicklung, Engagement für Forschung und Innovation um nachhaltigere Lösungen zu liefern um dadurch letztendlich nachhaltigere Märkte zu schaffen.

Das HL Sustainability Choice-Sortiment wird kontinuierlich um Merchandising Lösungen erweitert, die den Einzelhandel dabei unterstützen, Nachhaltigkeitsambitionen zu stärken, sich zu differenzieren und die Loyalität der Kunden zu gewinnen.

Hauptsitz

HL Display AB
Box 1118, Cylindervägen 18,
131 26 Nacka Strand - Sweden
Tel. +46 8 683 73 00
info@hl-display.com
www.hl-display.com

Niederlassungen

ASIEN & AUSTRALIEN

AUSTRALIA & NEW ZEALAND
HL Display Australia Pty Ltd.
Suite 432, Level 4,
14 Lexington Drive
Norwest Business Park
Bella Vista NSW 2153
Australia
Tel.: +61 2 8883 1158
E-mail: info.au@hl-display.com

CHINA
Foshan Yongli Display Co. Ltd.
Flat1118, 11/F, Huishang Center
Jiahui New City, No. 3027
Shennan Mid Road
Futian District, Shenzhen
China
Tel.: +86 755 83299379
E-mail: jay.yao@ydc-display.com

HONG KONG
HL Display Hong Kong Ltd.
Unit 1216, 12th Floor,
New Commerce Centre
19 On Sum Street, Siu Lek Yuen
Shatin, New Territories
Hong Kong
Tel.: +852 2646 8611
E-mail: info.asia@hl-display.com

INDIEN
Handel Linc Display Solutions Pvt. Ltd.
16th Floor, Lodiha Supremus,
Opposit MTNL, Off JVLR,
Saki Vihar Road
Powai, Mumbai, India – 400072
Tel.: +91 96531 38247
E-mail: sales.in@handel-linc.com

INDONESIEN
PT. Indo Ritel Lin
L'Avenue Office Tower 12th Fl,
Suite 12A Jl. Raya Pasar Minggu
Kav. 16
Jakarta Selatan 12780, Indonesia
Tel.: +6221 8066 7280
E-mail: sales.id@handel-linc.com

KOREA
HLK
5th Floor, 8 Macheon-ro
Songpa-gu, Seoul
Republic of Korea
Tel.: +82 2 2659 2657
E-mail: sales@hlk.co.kr

MALAYSIA
Handel Linc Display Sdn Bhd.
12A Jalan PUJ 3/41,
Sunway Damansara Technology Park
47810 Petaling Jaya,
Selangor
Malaysia
Tel.: +603 7803 2690
E-mail: sales.my@handel-linc.com

PHILIPPINEN
Handel Linc Display, Inc.
No. 7 Pioneer corner Sheridan Streets,
Mandaluyong City 1550
Metro Manila
Philippines
Tel.: +63 91 7594 0290
E-mail: sales.ph@handel-linc.com

SINGAPUR
Handel Linc Display Pte Ltd.
52 Ubi Avenue 3
#04-46, Frontier,
Singapore 408867
Tel.: +65 6396 00 96
E-mail: sales.sg@handel-linc.com

TAIWAN
iCreate Display Co Ltd.
Rm. 9, 9F., No. 27. Sec. 2,
Zhongzheng E. Red.,
Tamsui Dist.
New Taipei City 251
Taiwan
Tel.: +886 2 8809 8890
E-mail: icr@icreate-tw.com

THAILAND
HL Display (Thailand) Ltd.
399 Interchange Building
21st Floor, Unit no.2108
Sukhumvit Road, Klongtoey-Nua
Wattana, Bangkok
Thailand 10110
Tel.: +66 2258 4472 5
E-mail: info.thailand@hl-display.com

VIETNAM
Handel Linc Display Pte Ltd.
52 Ubi Avenue 3,
#04-46, Frontier,
Singapore 408867
Tel.: +65 6396 0096
E-mail: sales.vn@handel-linc.com

EUROPA

ÖSTERREICH
HL Display Österreich GmbH.
Mosestiggasse 1A
1230 Wien
Österreich
Tel.: +43 1 667 02 90
E-mail: info.at@hl-display.com

BELGIEN
HL Display Belgien N.V.
Emmastraat 2C,
4811 AG Breda,
The Netherlands
Tel.: +32 3 457 88 77
E-mail: info.be@hl-display.com

BULGARIEN
Display Bulgaria Ltd.
2E, Ivan Geshov bulv.
Business Center Serdika
Building 3, floor 2, office 214
BG-1330 Sofia
Bulgaria
Tel.: +359 2 421 08 36
E-mail: info@display-bulgaria.com

TSCHECHIEN
HL Display Česká republika s.r.o.
Zelený Pruh 95/97
140 00 Praha 4
Czech Republic
Tel.: +420 606 740 449
E-mail: info.cz@hl-display.com

DÄNEMARK
pr trading a/s
Måløv Værkstedstedsby 1
2760 Måløv
Denmark
Tel.: +45 44 95 33 22
E-mail: info@pr-trading.dk

ESTLAND
Meediagrupi OÜ
Liimi 6/2 box 8
106 21 Tallinn
Estonia
Tel.: +372 610 4045
E-mail: info@meediagrupi.ee

FINNLAND
HL Display Suomi OY
Metsäniidonkuja 6
Duo-talo
02130 Espoo
Finland
Tel.: +358 09 562 9180
E-mail: info.fi@hl-display.com

HL Niederlassungen

FRANKREICH
HL Display France S.A.S.
20 rue de la Milletière
37100 Tours
France
Tel.: +33 2 47 48 85 00
E-mail: info.fr@hl-display.com

DEUTSCHLAND
HL Display Deutschland GmbH
Zeppelinstraße 4
85399 Hallbergmoos
DEUTSCHLAND
Tel.: +49 811 998 83 90
E-mail: info.de@hl-display.com

GRIECHENLAND
Voyatzoglou S.A.
12 Km Nat. Road
Athens-Lamia
144 51 Metamorfoosi
Athens
GRIECHENLAND
Tel.: +30 210 28 88 600
E-mail: info@voyatzoglou.gr

UNGARN
HL Display Österreich GmbH.
Mosestiggasse 1A
1230 Wien
Austria
Tel.: +43 1 667 02 90
E-mail: info.hu@hl-display.com

ISLAND
Rými Ofnasmíðjan
Gylfalfot 4
Reykjavík 112
ISLAND
Tel.: +354 511 11 00
E-mail: rymi@rymi.is

ITALIEN
HL Display Italia
Via Del Chionso 24/1
42122 Reggio Emilia
ITALIEN
Tel.: +39 0 522 51 12 36
E-mail: info.it@hl-display.com

IRLAND
Allied POS
Block 14G, Beechwood Buildings,
Greenogue Business Park,
Rathcoole, Dublin 24,
Eircode – D24 PD90
Tel.: +353 1 458 7470
E-mail: sales@alliedpointofsale.ie

Shop Equipment Ltd.
4052 Kingswood Drive
Citywest Business Campus
Dublin 24
IRELAND
Tel.: +353 (0) 1 4035300
E-mail: sales@sel.ie

LETTLAND
Display Latvia SIA
Jelgavas ceļš 20, Tiraine
Mārupes novads, LV-2167
LETTLAND
Tel.: +371 67819999
E-mail: info@displaylatvia.com

LITAUEN
Display Lithuania UAB
Metalo g. 10, kab. 4
Vilnius LT-02190
LITAUEN
Tel.: +370 52602074
E-mail: info@displaylithuania.com

MALTA
VJ Salomone Consumer Lines Ltd.
79 Simpson Street
Marsa MRS1606
Malta
Tel.: (+356) 2298 3206
E-mail: consumer@vjsalomone.com

HOLLAND
HL Display Nederland B.V.
Emmastraat 2C
4811 AG Breda
HOLLAND
Tel.: +31 164 66 26 60
E-mail: info.nl@hl-display.com

NORWEGEN
HL Display Norge A/S
Nye Vakkås Vei 8C
1395 Hvalstad
NORWEGEN
Tel.: +47 66 98 36 00
E-mail: info.no@hl-display.com

POLEN
HL Display Polska Sp.z.o.o.
ul Naklejska 3
01 - 106 Warszawa
POLEN
Tel.: +48 (22) 877 62 00
E-mail: info.pl@hl-display.com

RUMÄNIEN
HL Display SRL
Tudor Vladimirescu Boulevard,
number 22
Green Gate Office Building, 5th floor,
office 535
050883 Bucharest, 5th district
RUMÄNIEN
Tel.: +40 21 319 48 11
E-mail: info.ro@hl-display.com

SERBIEN
Square Display
Spanskih Boraca 22B
11070 Novi Beograd
SERBIEN
Tel.: +381 (11) 3131 281

SLOWAKEI
HL Display Slovensko, s.r.o.
Černyševského 10
851 01 Bratislava
SLOWAKEI
Tel.: +421 911 447 474
+421 908 730 555
E-mail: info.sk@hl-display.com

SLOWENIEN
HL Display Ljubljana d.o.o.
Letališka cesta 29
1000 Ljubljana
SLOWENIEN
Tel.: +386 51 311 558
E-mail: info.si@hl-display.com

SPANIEN
OM Visual Merchandising
Mariano Benlliure, 2
28521 Rivas Vaciamadrid
SPANIEN
Tel.: +34 914 990 980
E-mail: info@grupo-om.com

SCHWEDEN
HL Display Sverige AB
Cylindervägen 18
131 52 Nacka Strand
SCHWEDEN
Tel.: +46 8 683 73 63
E-mail: info.se@hl-display.com

SCHWEIZ
HL Display Schweiz AG
Rohrerstrasse 102
5000 Aarau
SCHWEIZ
Tel.: +41 62 834 50 30
E-mail: info.ch@hl-display.com

TÜRKEI
HMK Satis Destekleme Urunleri A.S.
Ambarlidere Sk. No:6
K:-1 34347 Ortakoy Besiktas
Istanbul
TÜRKEI
Tel.: +90 212 233 94 65
E-mail: info@hmkas.com

UKRAINE
Display Ukraine LLC
Block 3, 5 Syretska St.
04073 Kyiv
Ukraine
Tel.: +38 044 222 9100
E-mail: info@d-u.com.ua

GROSSBRITANNIEN
Horsecroft Road, The Pinnacles
Harlow, Essex, CM19 5BH
GROSSBRITANNIEN
HL Display (UK) Ltd.
Tel.: +44 1279 41 23 45
E-mail: info.uk@hl-display.com

MITTLERER OSTEN & AFRIKA

ISRAEL
Visual Mind
9 Efroni Street
3079709 Caesarea
Israel
Tel.: +972-54-6622115
E-mail: ori@visualmind.co.il

SÜDAFRIKA
KYTA Industries (Pty) Ltd.
22 Harris Drive
Sunset Industrial Park
Ottery 7800, Cape Town
South Africa
Tel.: +27 21 703 4657
E-mail: michael@kytaindustries.com

VEREINTE ARABISCHE EMIRATE
HL Display Middle East DMCC
Box 309143
Jumeirah Lake Towers
Fortune Tower, C1
Dubai UAE
Tel.: +971 4 424 0110
E-mail: info.ae@hl-display.com

NORADAMERIKA

USA
Retail Bulk Solutions
475 N Cleary Rd Unit 4
West Palm Beach, FL 33413
United States
Tel.: +1 561 567 9000
E-mail: retailbulkinfo@gmail.com

USA
Siffron
8181 Darrow Rd
Twinsburg, OH 44087
United States
Tel.: +1 (330) 998-7800
E-mail: info@siffron.com

SÜDAMERIKA

MEXIKO
OM Visual Merchandising
Siporex #2
53370, Estado de Mexico
MEXIKO
Tel.: +01 55 5207 9116Fax: +01 55
5207 0279
E-mail: comercial@grupo-om.mx

Auch für Peru, Chile,
Equador, Kolumbien,
Uruguay und Argentinien.



The better shopping experience

**HL DISPLAY
DEUTSCHLAND GMBH**

Zeppelinstraße 4
85399 Hallbergmoos
Deutschland

Tel: +49 811 998 83 90
info.de@hl-display.com

**HL DISPLAY
ÖSTERREICH GMBH**

Mosetiggasse 1A
1230 Wien
Österreich

Tel: +43 1 667 02 90
info.at@hl-display.com

**HL DISPLAY
SCHWEIZ AG**

Röhrestrasse 102
5000 Aarau
Schweiz

Tel: +41 62 834 50 30
info.ch@hl-display.com