

# Obst & Gemüse

Sortimentskatalog



The better shopping experience

# Punkten Sie bei Ihren Kunden mit Obst und Gemüse

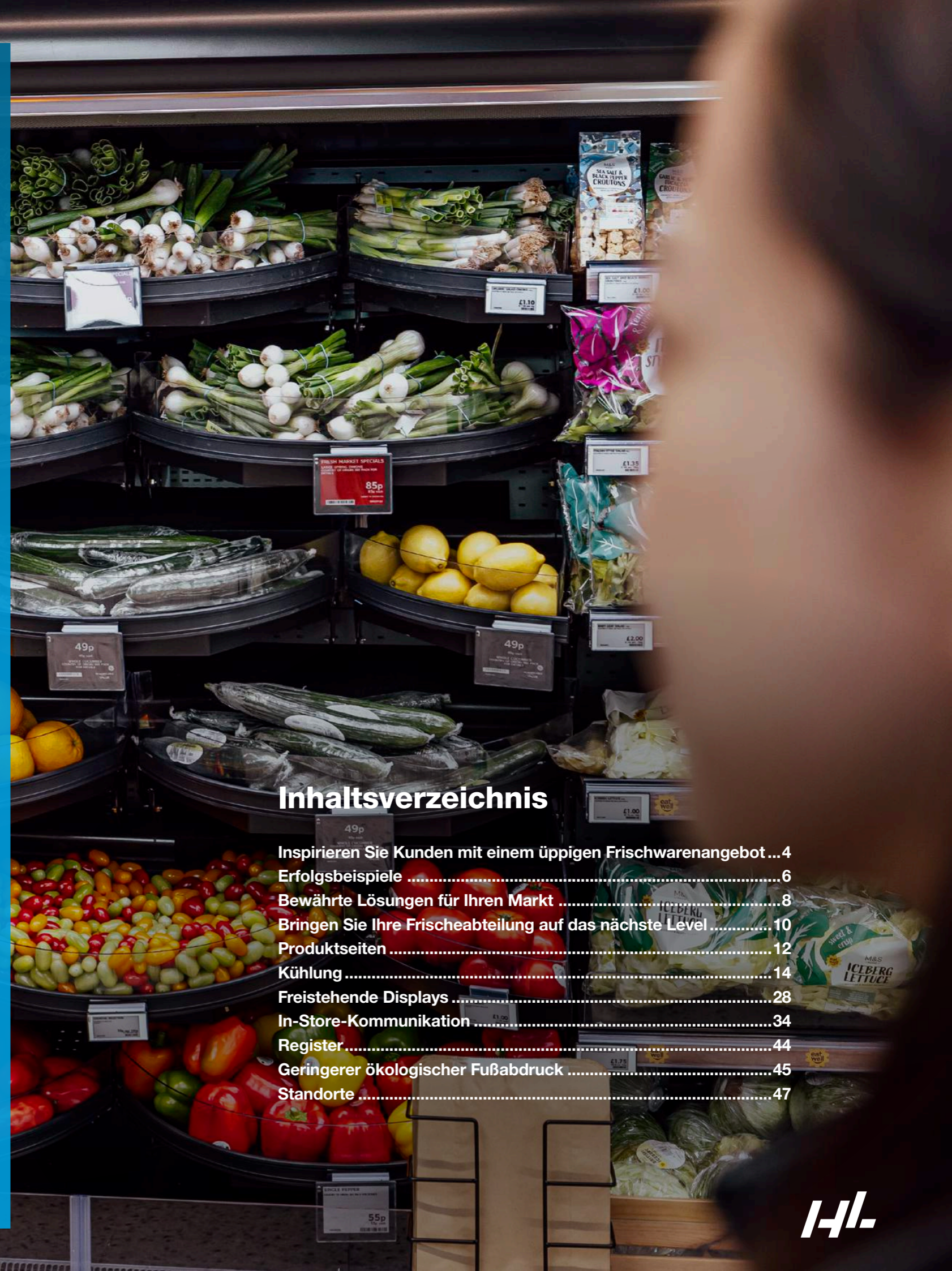
In Zeiten eines wachsenden Online-Lebensmittelangebots ist es für den stationären Handel von entscheidender Bedeutung, attraktive Einkaufserlebnisse vor Ort zu schaffen. Aus diesem Grund kommt auch der Frischwarenabteilung eine so wichtige Funktion zu: Sie ist der Anziehungspunkt, der für Qualität steht und Kunden in die Märkte lockt. Die Präsentation eines reichhaltigen Angebots an Obst und Gemüse birgt jedoch oft einen großen Nachteil: Lebensmittelabfälle.

Mit unserem umfangreichen Sortiment an innovativen Merchandising-Lösungen können Sie die Anzahl der Einwegverpackungen reduzieren und eine attraktive Präsentation mit einem geringeren Bestand an leicht verderblichen Waren gestalten.

Setzen Sie sich mit uns in Verbindung und lassen Sie uns gemeinsam herausfinden, wie wir Ihnen dabei helfen können, Ihren Markt attraktiver, rentabler und nachhaltiger zu gestalten.

## Über HL

HL ist ein internationaler Anbieter von POS-Lösungen für ein besseres Einkaufserlebnis, mehr Rentabilität und Nachhaltigkeit. Das Angebot von HL umfasst Produkte für die POS-Kommunikation, Merchandising-Lösungen sowie Beleuchtungssysteme, Zweitplatzierungs-Displays, maßgeschneiderte Lösungen und Dienstleistungen. Unsere Produkte sind in 330.000 Märkten in mehr als 70 Ländern auf der ganzen Welt installiert und wir sind stolz darauf, Partner der größten Einzelhändler und Marken zu sein.



## Inhaltsverzeichnis

Inspirieren Sie Kunden mit einem üppigen Frischwarenangebot ...	4
Erfolgsbeispiele .....	6
Bewährte Lösungen für Ihren Markt .....	8
Bringen Sie Ihre Frischeabteilung auf das nächste Level .....	10
Produktseiten .....	12
Kühlung .....	14
Freistehende Displays .....	28
In-Store-Kommunikation .....	34
Register .....	44
Geringerer ökologischer Fußabdruck .....	45
Standorte .....	47

# Inspirieren Sie Kunden mit einem üppigen Frischwarenangebot

Die Frischwarenabteilung bietet dem Lebensmitteleinzelhandel die einzigartige Gelegenheit, ein so ansprechendes Einkaufserlebnis zu schaffen, dass die Kunden regelmäßig wiederkommen.

**Untersuchungen zufolge ist** ein qualitativ hochwertiges Obst- und Gemüseangebot ein entscheidendes Kriterium für Kunden, in einem bestimmten Markt einzukaufen. Frische Produkte sind so wichtig, dass fast ein Viertel der Kunden für bessere Qualität, Frische und Vielfalt zu einem anderen Markt wechseln würde.

Zwar heben Untersuchungen die Bedeutung eines ansprechenden Sortiments von Obst- und Gemüse hervor, doch sind viele Kunden mit ihrem Markt vor

Ort nicht zufrieden. Die richtige Gestaltung der Frischwarenabteilung kann somit einen entscheidenden Wettbewerbsvorteil für Einzelhändler darstellen.

Während eine wirkungsvolle Präsentation von frischem Obst und Gemüse den Umsatz steigern kann, kann die Vermarktung großer Mengen an Obst und Gemüse zu Lebensmittelabfällen führen, was sowohl die Nachhaltigkeit als auch den Gewinn beeinträchtigt. Da Nachhaltigkeit bei vielen Kunden einen großen Stellenwert einnimmt,

stellt unnötiger Verpackungsmüll die Einzelhändler vor ein Problem, das es zu lösen gilt.

Um alle Vorteile einer ansprechenden Präsentation der Frischwarenabteilung auszuschöpfen und gleichzeitig Lebensmittel- und Verpackungsabfälle zu reduzieren, sollten Einzelhändler auf besondere Merchandising-Lösungen zurückgreifen. Diese gewährleisten eine wirkungsvolle Präsentation von unverpacktem Obst und Gemüse für optimale Warenrotation und Frische und ermöglichen es den Kunden, die gewünschten Produkte und Mengen nach Belieben auszuwählen.

Werfen Sie einen Blick auf unsere Merchandising-Lösungen und erfahren Sie, wie HL Ihnen dabei helfen kann, Ihren Profit zu steigern und dabei zugleich Engagement für Nachhaltigkeit zu beweisen.

## Sigma™

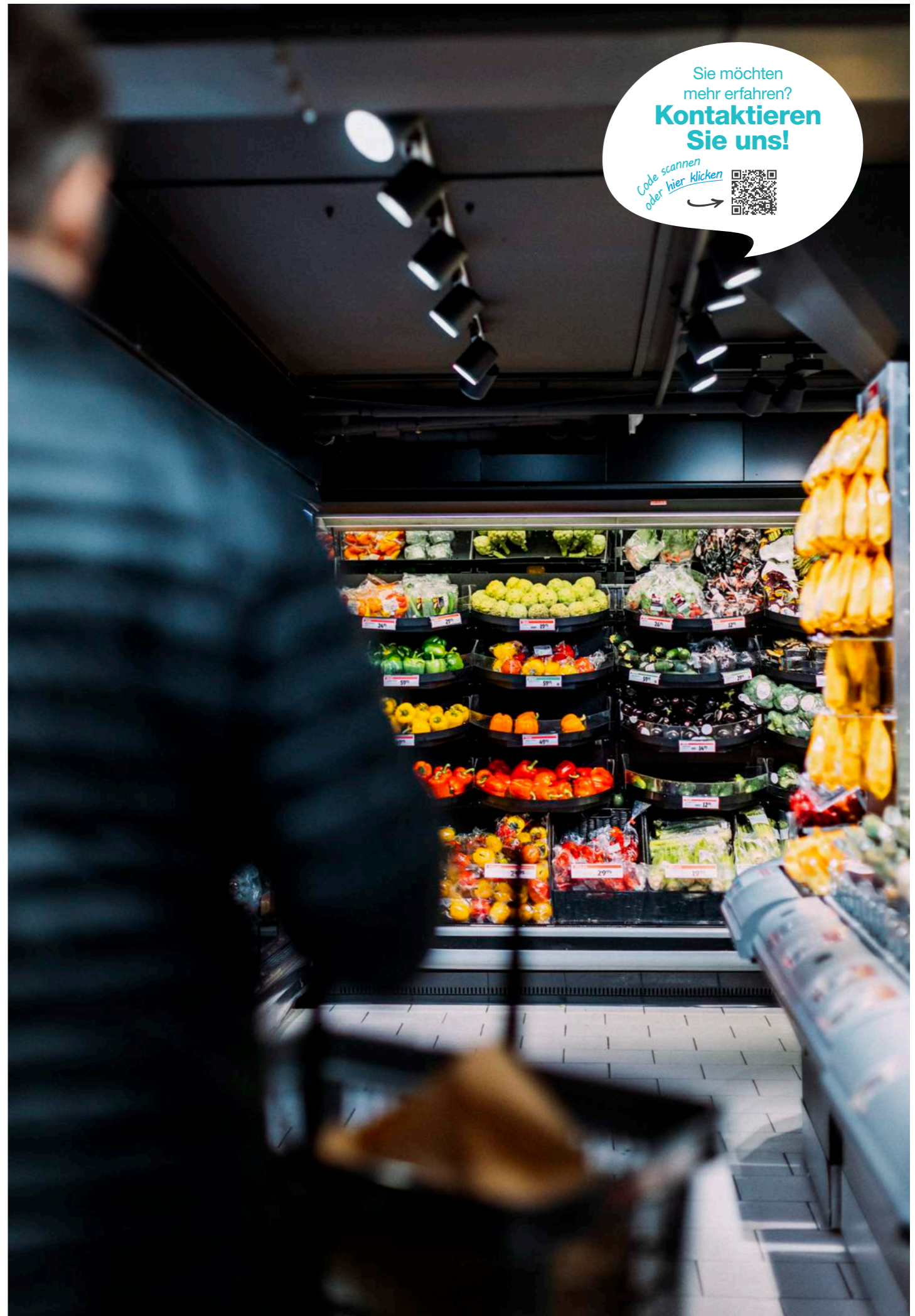
Sorgen Sie für eine wirkungsvolle Präsentation von Obst und Gemüse, ohne dass ein großer Warenbestand nötig wäre.

Weitere Informationen zu Sigma™ finden Sie auf Seite 14.



Sie möchten mehr erfahren?  
**Kontaktieren Sie uns!**

Code scannen  
oder hier klicken





Umsatzsteigerung  
**9%**

**„Wir haben so ein tolles Kundenfeedback bekommen.“**  
Fabian Eichmeyer, Marktinhaber

**Kunde:** REWE Eichmeyer, Deutschland  
**Lösung:** Sigma™, Next™

**Installationsdatum:** 2021

**Ergebnisse:** Umsatzsteigerung von bis zu 9 %

*„Es ist eine unglaubliche Verbesserung in puncto Handhabung.“*

Fabian Eichmeyer, Marktinhaber



Umsatzsteigerung  
**10%**

**„Wir verkaufen mehr Produkte bei weniger Verderb“**  
Tero Turkia, Marktinhaber

**Kunde:** Kesko K-Supermarkt Valtari, Finnland

**Lösung:** Sigma™, Next™

**Installationsdatum:** 2017

**Ergebnis:** Umsatzsteigerung von +10 %

*„Lebensmittelabfälle haben sich deutlich verringert.“*

Tero Turkia, Marktinhaber

**„Es hat diesen schönen WOW-Effekt geschaffen.“**

Luke Coathup, Marktinhaber

**Kunde:** Green Grocers, UK

**Lösung:** Sigma™ & Bananenbaum

**Installationsdatum:** 2019

**Ergebnis:** Umsatzsteigerung von 30 %

*„Die Haltbarkeit der Produkte [...] ist so viel länger [...]. Dadurch haben wir null Abfall.“*

Luke Coathup, Marktinhaber



Umsatzsteigerung  
**30%**



# Bewährte Lösungen für Ihren Markt

Ob im Kühlregal oder als freistehendes Display, ob Erst- oder Zweitplatzierung – wir bieten Lösungen für loses und verpacktes Obst und Gemüse, die Ihrer Frischwarenabteilung das gewisse Etwas verleihen und dabei den Umsatz steigern und Abfall reduzieren.

## Unsere bewährten Lösungen für Kühlregale



**Sigma™**  
Reichhaltige Präsentation mit weniger Verderb  
Weitere Informationen zu Sigma™ finden Sie auf Seite 14.

Bis zu  
**30%**  
Umsatzsteigerung



**Multivo™ Max**  
Auf verschiedene Verpackungsgrößen und -formate anpassbar  
Weitere Informationen zu Multivo™ Max finden Sie auf Seite 16.

### Next™

Optimiert die Regalfläche für verpackte Frischwaren  
Weitere Informationen zu Next™ finden Sie auf Seite 22.



## Unsere bewährten Lösungen für die Fläche



**FreshGrid**  
Flexible Merchandising-Lösung für lose oder verpackte Frischwaren  
Weitere Informationen zu FreshGrid finden Sie auf Seite 30.



**FreshCase**  
Für die Präsentation loser Frischwaren auf Tischen oder an Wänden  
Weitere Informationen zu FreshCase finden Sie auf Seite 28.

**35%**  
mehr  
Präsentationsfläche

## Unsere bewährten Lösungen für Impuls- und Zweitplatzierung

**Bodenkörbe**  
Präsentieren Sie Frischwaren wie am Bauernmarkt  
Weitere Informationen zu Bodenkörben, finden Sie auf Seite 33.

**Bananenbaum**  
Fördern Sie Impulskäufe mit Zweitplatzierungs-Displays und Cross-Merchandising  
Weitere Informationen über FreshCase finden Sie auf Seite 33.

Umsatz  
**100%**



Sie sind auf der Suche nach...

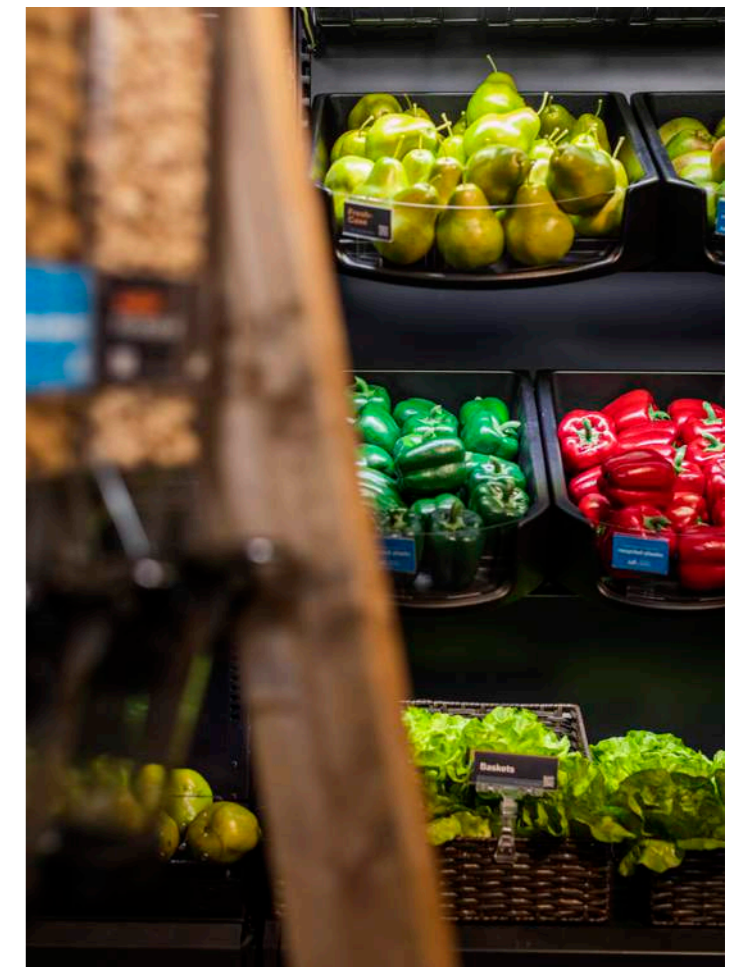


... einer maßgeschneiderten Präsentationsmöglichkeit auf kleinem Raum?

Dann ist Fresko die richtige Lösung für Sie.

Sehen Sie sich unser komplettes Sortiment in unserem Webkatalog an!

Code scannen oder hier klicken





... prüfen Sie Möglichkeiten für eine reichhaltige Warenpräsentation von Obst und Gemüse; in der Regel bedeutet dies, die Produkte lose anzubieten ...

**Kontaktieren Sie uns,**  
um mehr zu erfahren!

Code scannen  
oder hier klicken



# Bringen Sie Ihre Frischeabteilung auf das nächste Level

Produktmanager John Southerington beantwortet einige der häufigsten Kundenfragen.

Wie mache ich am besten auf mein Obst- und Gemüseangebot aufmerksam?



**John:** „Kommunikation ist unumgänglich, um die Konsumenten zu lenken. Viele Shopper sind beispielsweise preisbewusst und halten Ausschau nach Sonderangeboten. Andere bevorzugen regionale oder saisonale Produkte. Daher ist es wichtig, bestimmte Segmente der Abteilung hervorzuheben. Je nach Platzierung kann dies durch Lösungen für Deckenwerbung wie MiniTrak und Lift & Drop oder durch Kommunikation am Regal erfolgen. Bei Sigma™ bieten wir zum Beispiel Frontstopper an, die auf Bio-Produkte oder Produkte aus der Region hinweisen können. Es gibt aber noch viele weitere Lösungen in unserem Sortiment, dies sind nur ein paar Beispiele.“

Der Umsatz in unserer Frischwarenabteilung ist in den letzten Monaten stagniert. Haben Sie einen Vorschlag, wie sich der Umsatz ankurbeln lässt?

**John:** „Als Erstes würde ich prüfen, ob es Möglichkeiten für eine reichhaltigere Warenpräsentation von Obst und Gemüse gibt. In der Regel bedeutet dies, die Produkte lose anzubieten, um den Schwerpunkt auf die Warenrotation zu legen. Wir können Sie dabei mit passenden Lösungen, sowohl für Kühlregale als auch für freistehende Displays, unterstützen.“

Ich würde auch vorschlagen, Cross-Merchandising in Betracht zu ziehen. Einer der beliebtesten Artikel in der Frischwarenabteilung sind zum Beispiel Bananen – daher würde ich unseren Bananenbaum empfehlen. Das ist eine simple und gut funktionierende Lösung.

Andererseits hat es sich auch als erfolgreich erwiesen, passende Produkte in der Frischwarenabteilung z. B. Salatdressings oder Fertiggerichte zu präsentieren. Ein weiteres Beispiel sind Nüsse, Samen und Trockenfrüchte, die lose in Unverpackt-Merchandising-Lösungen angeboten werden können. Coop in der Schweiz hat

diese Lösung in seinen Märkten eingeführt und ist sowohl mit der Umsatzentwicklung als auch mit der Reaktion der Kunden zufrieden. Werfen Sie doch einfach einmal einen Blick auf unser Angebot an Unverpackt-Lösungen!“

Ich finde, dass die Preisauszeichnung bei Obst und Gemüse besonders heikel ist. Was empfehlen Sie?



**John:** „Häufige Preisänderungen sind typisch für den Frischwarenbereich. Das kann für das Marktpersonal viel Arbeitsaufwand bedeuten. Deshalb können wir beobachten, dass immer mehr Einzelhändler ESLs einführen, die die Preise automatisch aktualisieren und auch die Auszeichnung von Aktionspreisen vereinfachen. Wir bieten ein umfassendes Sortiment an ESL-Halterungen an, die für verschiedene Arten von ESLs und Platzierungen in der Obst und Gemüse Abteilung geeignet sind.“

**Kontaktieren  
Sie uns!**

Wir beantworten gerne Ihre Fragen  
oder erstellen Ihnen ein Angebot.

Code scannen  
oder hier klicken



# Lösungen, mit denen Sie in der Frischwarenabteilung punkten

Stöbern Sie in unserem Sortiment an Lösungen für Obst und Gemüse.

Sie möchten ein individuelles Display gestalten oder benötigen eine maßgeschneiderte Lösung für Ihren Markt? Unser hausinternes Designteam wartet darauf, mit innovativen Ideen maßgeschneiderte Lösungen für Ihre Bedürfnisse zu entwickeln.

## Inhalt der Produktseiten

Kühlung .....	14
Sigma™ .....	14
Multivo™ Max .....	16
Multivo™ Max Teile und Zubehör .....	18
Multivo™ Max-Schienen .....	20
Next™ .....	22
Next™ Zubehör .....	24
Fläche .....	28
FreshCase .....	28
FreshGrid .....	30
Körbe und Bananenbaum .....	32
In-Store-Kommunikation .....	34
Preiskassetten .....	34
Beschilderung .....	39



## Sigma™

Das modulare Merchandising-System zur Schaffung eindrucksvoller Warenpräsentationen

**Sigma™** erzeugt optisch ansprechende Displays, mit denen sich die große Vielfalt an Produkten betonen lässt. Dafür wird kein großer Warenbestand benötigt, bei dem die Gefahr des Verderbens besteht. Einzelhändler können durch Warenrotation Frische gewährleisten, während Konsumenten die Produkte in gewünschter Menge kaufen und somit zugleich Verpackungsabfall reduzieren können.

Das System ist außerdem leicht und langlebig, da es aus Aluminium gefertigt ist, und gewährleistet eine problemlose Handhabung und Reinigung – einfach mit Wasser abspülen. Aluminium rostet nicht, leitet Temperaturen viermal besser als Stahl, sorgt für eine effektive Kühlzirkulation und maximiert den Luftstrom in der Kühlung. Es handelt sich um ein lebensmittelechtes Merchandising-System für Kühlregale\*.

### Die wichtigsten Vorteile:

- / Erhöht den Umsatz und reduziert Abfall – bis zu 30% Umsatzsteigerung in Testmärkten
- / Hohe Beständigkeit, leicht und einfach in der Handhabung
- / Dient als Eyecatcher in einer Profilierungskategorie

\*Lebensmittelechte Oberfläche FDA-geprüfte Pulverbeschichtung.

## Sigma™



### Reihe von Halbschalen

Halbschalen-Satz zum Anbringen an einer 1250-mm-Trägerstange. Kit enthält C-Kanal, Leitblech und Leitblechhalter.

#### SIGMA H ROW

Art. Nr.	Farbe	B	T	Spezifikation	VE
176760	Schwarz	1250	250	250H	1
176758	Schwarz	1250	350	350H	1
176706	Schwarz	1250	450	450H	1



### Reihe von Halb- und Viertelschalen

Halb- und Viertelschalen-Satz zum Anbringen an einer 1250 mm Trägerstange. Kit enthält C-Kanal, Leitblech und Leitblechhalter.

Std Material: Aluminium

#### SIGMA HQ ROW

Art. Nr.	Farbe	B	T	Spezifikation	VE
176763	Schwarz	1250	250	250 H & Q	1
176759	Schwarz	1250	350	350 H & Q	1
176757	Schwarz	1250	450	450 H & Q	1

## Sigma™



### Reihe Viertelschalen

Viertelschalen-Satz zum Anbringen an einer 1250 mm Trägerstange. Kit enthält C-Kanal, Leitblech und Leitblechhalter.

Std Material: Aluminium

#### SIGMA Q ROW

Art. Nr.	Farbe	B	T	Spezifikation	VE
176765	Schwarz	1250	250	250Q	1



### Teiler für SSS-Schublade

Zur Verwendung mit SSS-Schublade und SSS-Innenfach



### Front Riser für Sigma Pods

Zubehör für zusätzliche Höhe und Hervorhebung.

Std Größe: 450H, 450Q LH; 450Q LR; 350H, 350Q LH; 350Q LR; 250H; 250Q  
Std Material: PETG

#### SIGMA POD RISER

Art. Nr.	Farbe	VE
176844	Transp	24
176847	Transp	32
176850	Transp	32

#### SSS-DRAWER-INNER

Art. Nr.	Farbe	VE
174779	Transp	1



### Sigma™ Behälter mit doppeltem Boden

Mit geringer Tiefe/falscher Rückseite. Passend zum Sigma™-Regalsystem (SSS). Aluminiumbehälter mit abnehmbarer Klarsichtfront.

Std Größe: 305x559x254; 610x559x254; 610x380x200

#### FBB

Art. Nr.	Farbe	B	T	H	VE
173497	Schwarz	305	559	254	1
173498	Schwarz	610	559	254	1
176126	Schwarz	610	380	200	1



### Teiler für SSS-Schublade

Zur Verwendung mit SSS-Schublade und SSS-Innenfach

#### SSS-DRAWER-DIV

Art. Nr.	Farbe	VE
174780	Transp	1



### Sigma™ - Premium-Lade für frisches Obst und Gemüse

Schublade zur Verwendung mit dem geraden Sigma™-Regalsystem (SSS). Ausziehfunktion mit herausnehmbarem(n) Innenbehälter(n). Es können ein oder zwei Innenbehälter gewählt werden. Zangenhalter und Zange sind im Inneren des Behälters angebracht.

Std Farbe: Transp

#### SSS-DRAWER

Art. Nr.	VE
174777	1





# Multivo™ Max

Das wartungsarme  
Warenvorschubsystem,  
wenn zusätzliche Stärke  
erforderlich ist

**Multivo™ Max** ist ein hochflexibles Metalldraht-Pusher-Tray, das eine perfekte Warenpräsentation in den Regalen ermöglicht und zugleich weniger Zeitaufwand für die Regalbetreuung erfordert.

Das Tray ist auch für Kühlregale geeignet und mit der Multivo™-Schiene kompatibel, die einfach am Regal anzubringen ist. Die Trennwände sind verstellbar, so dass sich Multivo™ Max leicht an verschiedene Verpackungsarten und -größen anpassen lässt.

**Die wichtigsten Vorteile:**

- / Automatischer Warenvorschub für ein effizienteres Regalmanagement
- / Für eine Vielzahl von Verpackungsformaten und -größen geeignet
- / Einfache Installation und Wartung

## Multivo™ Max



**Metallpusher Tray mit 2 Metallteilern, breit**  
Von 110mm bis 250mm ausziehbar. Wird hauptsächlich für gekühlte oder gefrorene Lebensmittel in Regalen verwendet. Der Pushertray ist mit der Multivo™-Schiene kompatibel, die einfach auf dem Regal installiert werden kann.

Std Farbe: Schwarz  
Std Breite: 110-250 mm  
Std Tiefe: 295; 395; 440; 465; 495; 565; 595 mm  
Std Front: A6; S8; F14; FDW4  
Std Feder: 8N; 12N; 16N; 20N  
Std Material: Metall



**MU-MAX2-2M-P100**

Art. Nr.	Farbe	B	T	Feder	F	Pusher	VE
571188	Schwarz	110-250	395	2x12N	A6	P100	12
571212	Schwarz	110-250	495	2x12N	A6	P100	12
571595	Schwarz	110-250	495	2x12N	S8	P100	12
571264	Schwarz	110-250	565	2x16N	S8	P100	12



**Metallpusher Tray mit 2 Metallteilern, schmal**  
Von 65mm bis 120mm ausziehbar. Der Pusher Tray ist mit der Multivo™-Schiene kompatibel, die einfach auf dem Regal installiert werden kann.

Std Farbe: Schwarz  
Std Breite: 65-120 mm  
Std Tiefe: 295; 395; 495 mm  
Std Front: A4; S6; F7; FDF4  
Std Feder: 8N; 12N; 16N  
Std Material: Metall



**MU-MAX2-2M-P50**

Art. Nr.	Farbe	B	T	Feder	F	Pusher	VE
586326	Schwarz	65-120	295	2x12N	A4	P50	26
586329	Schwarz	65-120	395	2x12N	A4	P50	26
586333	Schwarz	65-120	495	2x12N	A4	P50	24
161057	Schwarz	65-120	495	2x8N	S6	P50	24
161058	Schwarz	65-120	495	2x12N	S6	P50	24

## Multivo™ Max



**Drahtpushertray, schmal**  
Breite verstellbar von 65 mm und 120 mm. Der Pushertray ist mit der Multivo™-Schiene kompatibel, die einfach auf dem Regal installiert werden kann.

Std Farbe: Schwarz  
Std Breite: 65-120 mm  
Std Tiefe: 295; 395; 495 mm  
Std Front: A4; S6; F7; FDF4  
Std Feder: 8N; 12N; 16N  
Std Material: Draht



**MU-MAX2-2W-P50**

Art. Nr.	Farbe	B	T	Feder	F	Pusher	VE
586335	Schwarz	65-120	295	2x8N	A4	P50	26
582380	Schwarz	65-120	395	2x12N	F7	P50	26
582886	Schwarz	65-120	395	2x16N	F7	P50	26
585188	Schwarz	65-120	495	2x16N	F7	P50	24
582381	Schwarz	65-120	495	2x12N	F7	P50	24



**Metallpusher tray mit 2 Drahtteilern, breit**  
Von 110mm bis 250mm ausziehbar. Wird hauptsächlich für gekühlte oder gefrorene Lebensmittel in Regalen verwendet. Der Pushertray ist mit der Multivo™-Schiene kompatibel, die einfach auf dem Regal installiert werden kann.

Std Farbe: Schwarz  
Std Breite: 110-250; 210-355 mm  
Std Tiefe: 295; 395; 440; 465; 495; 565; 595 mm  
Std Front: A6; S8; F14; FDW4  
Std Feder: 8N; 12N; 16N; 20N  
Std Material: Draht



**MU-MAX2-2W-P100**

Art. Nr.	B	T	Feder	F	Pusher	VE
192491	210-355	295	2x6L	FDW4	P100	8
193719	210-355	395	2x6L	FDW4	P100	6
193720	210-355	495	2x6L	FDW4	P100	6



**L-Metallpusher Tray mit Metallteiler, schmal**  
Von 65mm bis 120mm ausziehbar. Der Pusher Tray ist mit der Multivo™-Schiene kompatibel, die einfach auf dem Regal installiert werden kann.

Std Breite: 65-120 mm  
Std Tiefe: 295; 395; 495 mm  
Std Front: A4; S6; F7; FDF4  
Std Feder: 8N; 12N; 16N



**MU-MAX2-1M-P50**

Art. Nr.	Farbe	B	T	Feder	F	Pusher	VE
590387	Schwarz	65-120	495	2x12N	F7	P50	24



**L-Metallpusher tray mit Metallteiler, breit**  
Von 110mm bis 250mm ausziehbar. Wird hauptsächlich für gekühlte oder gefrorene Lebensmittel in Regalen verwendet. Der Pushertray ist mit der Multivo™-Schiene kompatibel, die einfach auf dem Regal installiert werden kann.

Std Farbe: Schwarz  
Std Breite: 110-250 mm  
Std Tiefe: 295; 395; 440; 495; 565; 595 mm  
Std Front: A6; S8; F14; FDW4  
Std Feder: 8N; 12N; 16N; 20N  
Std Material: Metall



**MU-MAX2-1M-P100**

Art. Nr.	Farbe	B	T	Feder	F	Pusher	VE
588540	Schwarz	110-250	395	2x8N	A6	P100	12
571189	Schwarz	110-250	395	2x12N	A6	P100	12
584232	Schwarz	110-250	440	2x16N	A6	P100	12
571309	Schwarz	110-250	495	2x16N	A6	P100	12
584227	Schwarz	110-250	495	2x16N	S8	P100	12



**L-Metallpusher tray mit Drahtteiler, breit**  
Von 110mm bis 250mm ausziehbar. Wird hauptsächlich für gekühlte oder gefrorene Lebensmittel in Regalen verwendet. Der Pushertray ist mit der Multivo™-Schiene kompatibel, die einfach auf dem Regal installiert werden kann.

Std Farbe: Schwarz  
Std Breite: 110-250 mm  
Std Tiefe: 295; 395; 440; 495; 565; 595 mm  
Std Front: A6; S8; F14; FDW4  
Std Feder: 8N; 12N; 16N; 20N  
Std Material: Draht



**MU-MAX2-1W-P100**

Art. Nr.	Farbe	B	T	Feder	F	Pusher	VE
571183	Schwarz	110-250	395	2x12N	S8	P100	12
571231	Schwarz	110-250	395	2x16N	S8	P100	12
589537	Schwarz	110-250	595	8N	S8	P100	10



**L-Metallpusher tray mit Drahtteiler, schmal**  
Fixer L-Tray. Der Pusher Tray ist mit der Multivo™-Schiene kompatibel, die einfach auf dem Regal installiert werden kann. Die Schiene wird an der Vorder- oder Rückseite des Regals montiert und Planogramänderungen können einfach durchgeführt werden.

Std Farbe: Schwarz  
Std Breite: 70 mm  
Std Tiefe: 295; 395; 495 mm  
Std Front: A4; S6; F7; FDF4  
Std Feder: 8N; 12N; 16N  
Std Material: Draht



**MU-MAX2-LL-1W-P50**

Art. Nr.	Farbe	B	T	Feder	F	Pusher	VE
586350	Schwarz	70	395	2x12N	A4	P50	22
586354	Schwarz	70	495	2x12N	A4	P50	20



**Drahtpushertray, Doppeldecker**  
Zweistöckiges Drahtpushertray. Wird hauptsächlich für kleinere Behälter und Vakuumverpackungen wie Frischkäse und Halloumi verwendet. Zur Verwendung mit der Multivo™-Schiene, die an der Vorder- oder Rückseite des Regals montiert ist. Standardmäßig mit klappbarer Front, besonders für die untere Ebene empfohlen.

Std Breite: 100; 125 mm  
Std Tiefe: 395 mm  
Std Front: FDF; S6; A4; F7  
Std Material: Draht

**MU-MAX2-WDD**

Bei Interesse kontaktieren Sie bitte den Kundenservice



**Metallpusher Tray mit hohem Drahtteiler**  
Metallpusher Tray mit einem höheren Drahtteiler (110 mm) statt dem Standard-Drahtteiler (70 mm). Ausziehbar für Breiten zwischen 110 mm und 250 mm oder 210 mm und 355 mm. Wird primär für gekühlte oder gefrorene Lebensmittel in Regalen verwendet. Der Tray ist mit der Multivo™-Schiene kompatibel, die sich leicht im Regal installieren lässt.

Std Breite: 110-250; 210-355 mm  
Std Tiefe: 395; 440; 495; 565 mm  
Std Höhe: 110 mm  
Std Front: A6; S8; F14; FDW4

**MU-MAX2-2WH-P100**

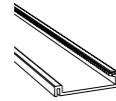
Bei Interesse kontaktieren Sie bitte den Kundenservice

## Multivo™ Max Frontschienen

**Frontschiene**

Wird verwendet, um Multivo™ und Multivo™ Max auf allen Regalböden ausser Drahtfachböden zu montieren. Erhältlich mit verschiedenen Klebebändern, je nach Anforderung.

Std Farbe: Transparent, schwarz, weiss, grau  
Std Tiefe: 42 mm  
Std Material: PVC

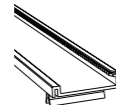
**MU-RAIL**

Art. Nr.	Farbe	B	T	Montage	Klebeband	VE
732228	Grau S24	895	42	Magnetband	TTMR19	25
730779	Schwarz	995	42	Magnetband	TTMR19	25
729550	Schwarz	1000	42	Magnetband	TTMR19	25
730484	Schwarz	1245	42	Magnetband	TTMR19	25
731556	Schwarz	1328	42	Band	TTP19	75

**Frontschiene für Drahtböden**

Wird verwendet, um Multivo™ und Multivo™ Max auf Drahtfachböden zu montieren. Passend für Drahtdurchmesser 2,8-3,0 mm. Clips nicht montiert. Die Anzahl der Clips hängt von der Länge der Schiene ab.

Std Farbe: Transparent, schwarz, weiss, grau  
Std Tiefe: 42 mm  
Std Material: PVC

**MU-RAILW**

Art. Nr.	Farbe	B	T	Ø	de_Montage	Klebeband	VE
730550	Schwarz	1000	42	3.0	Clip,Band	TTP19	75
730551	Schwarz	1245	42	3.0	Clip,Band	TTP19	75

**Frontschiene, Aluminium**

Wird verwendet, um Multivo™ Max zu montieren. Bietet eine robustere Lösung, wenn es mit unseren regalspezifischen Clips verwendet wird.

Std Material: Aluminium

**MU-RAIL ALU**

Art. Nr.	Farbe	B	T	VE
463428	Alu	740	42	10

**Hohe Frontschiene**

Wird verwendet, um Multivo™ und Multivo™ Max auf Fachböden ohne Draht zu montieren. Beinhaltet einen vorderen Riser mit 25-mm-Etikettentasche, die für Branding und Segmentierung verwendet werden kann.

Std Farbe: Schwarz  
Std Etikettenhöhe: 25 mm

**MU-FRAIL**

Art. Nr.	Farbe	B	Montage	Klebeband	VE
461313	Schwarz	665	Magnetband	TTMR18	50
735352	Weiß	895	Schaumklebeband	TTF12	50
734693	Schwarz	1328	Magnetband	TTMR18	50
734605	Schwarz	1330	Schaumklebeband	TTF12	50

**Frontschiene**

Wird verwendet um Multivo™ Max auf Fachböden zu montieren (nicht für Draht Fachböden). Keine Fixierung, wodurch eine Planogramänderung erleichtert wird.

Std Farbe: schwarz  
Std Material: PVC

**MU-MAXRAIL**

Art. Nr.	Farbe	B	Montage	Klebeband	VE
457045	Schwarz	750	Magnetband	TTMR	25
460048	Schwarz	1000	Magnetband	TTMR	25
456662	Schwarz	1245	Magnetband	TTMR	25
460047	Schwarz	1250	Magnetband	TTMR	25

**Befestigungsclip für Multivo™ Schienen**

Zur Montage der Multivo™ Frontschiene auf 3-4 mm Drahtböden. Verwenden Sie mindestens drei Clips pro Regal, montieren Sie diese im Abstand von ca. 15-20cm.

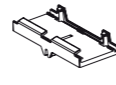
**MU-CLIP**

Bei Interesse kontaktieren Sie bitte den Kundenservice

**Drahtclip für Multivo™ max**

Zur Montage von Multivo™ Max Trays an Drahtregalen. Für 3 mm Draht geeignet. Verfügbare Tiefen 40mm und 47mm.

Std Farbe: Transparent  
Std Tiefe: 40-47 mm  
Std Material: Polycarbonat

**MU-MAX CLIP**

Art. Nr.	Farbe	VE
566780	Transp	100

## Multivo™ Zubehör

**Front niedrig, abgewinkelt (A6)**

Empfohlen für Vakuum- und Skinverpackungen.

Std Farbe: Transparent  
Std Breite: 110 mm  
Std Höhe: 55 mm  
Std Material: Polycarbonat

**MU-MAX2 FRONT ANGLED (A6)**

Art. Nr.	Farbe	VE
813669	Transp	2

**Front, gerade (S8)**

Empfohlen für Kartons und verpackte Produkte. Der "Griff" erleichtert das Befüllen außerhalb des Regales

Std Farbe: Transparent  
Std Breite: 110 mm  
Std Höhe: 70 mm  
Std Material: Polycarbonat

**MU-MAX2 FRONT STRAIGHT (S8)**

Art. Nr.	Farbe	VE
813670	Transp	2

**Front hoch, 'Finger' (F14)**

Empfohlen für hohe Verpackungen.

Std Farbe: Transparent  
Std Breite: 110 mm  
Std Höhe: 140 mm  
Std Material: Polycarbonat

**MU-MAX2 FRONT FINGER (F14)**

Art. Nr.	Farbe	VE
813671	Transp	1

**Front, abgewinkelt, mini (A4)**

Empfohlen für Schokoriegel.

Std Breite: 65 mm  
Std Höhe: 40 mm

**MU-MAX2 FRONT ANGLED MINI (A4)**

Art. Nr.	Farbe	VE
816730	Transp	4

**Front stop, gerade (S6)**

**Front für Multivo Max2 - gerade (S6)**  
Empfohlen für Wurst- und Käse-Aufschnittware.

Std Breite: 65 mm  
Std Höhe: 60 mm

**MU-MAX2 FRONT STRAIGHT (S6)**

Bei Interesse kontaktieren Sie bitte den Kundenservice

**Front hoch 'Finger', mini (F7)**

Empfohlen für Schokoriegel.

Std Farbe: Transparent  
Std Breite: 65 mm  
Std Höhe: 70 mm  
Std Material: Polycarbonat

**MU-MAX2 FRONT FINGER MINI (F7)**

Art. Nr.	Farbe	VE
813665	Transp	4

**Frontstopper, klappbare Front, (FDW4)**

Passend für Multivo™ Max P100 trays.

Std Breite: 110 mm  
Std Höhe: 40 mm

**MU-MAX2 FRONT FLIP (FDW4)**

Bei Interesse kontaktieren Sie bitte den Kundenservice

**Klappbare Front (FDF4)**

Zum einfachen Nachfüllen. Standard-Front bei MU-MAX2-WDD, kann aber auch für schmale Standard-Trays (P50-Modelle) verwendet werden.

Std Breite: 65 mm  
Std Höhe: 40 mm

**MU-MAX2 FRONT FLIP DOWN (FDF4)**

Bei Interesse kontaktieren Sie bitte den Kundenservice

# Kühlung

## Multivo™ Zubehör



### Metallteile für Multivo™ Max

Zur Verwendung mit Multivo™ Max-Trays

Std Farbe: Schwarz  
 Std Tiefe: 295; 395; 440; 495; 565; 595 mm  
 Std Höhe: 50; 110 mm  
 Std Material: Metall



#### MU-MAX METAL SIDEWALL

Art. Nr.	Farbe	B	T	H	VE
595544	Schwarz	65-120	295	50	1
595548	Schwarz	65-120	395	50	1
595220	Schwarz	110-250	395	110	1
595536	Schwarz	110-250	495	110	1



### Gummidichtung

Gummidichtungen machen die Breitereinstellung der Seitenwände einfacher und sicherer.

#### MU-MAX2 RUBBER GASKET

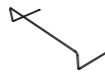
Art. Nr.	Farbe	B	T	H	VE
Bei Interesse kontaktieren Sie bitte den Kundenservice					



### Drahtteile für Multivo™ Max

Zur Verwendung mit Multivo™ Max-Trays

Std Farbe: Schwarz  
 Std Tiefe: 295; 395; 440; 495; 565; 595 mm  
 Std Höhe: 70 mm



#### MU-MAX WIRE SIDEWALL

Art. Nr.	Farbe	B	T	H	VE
595656	Schwarz	110-250	395	70	1
595658	Schwarz	110-250	495	70	1
595659	Schwarz	210-355	395	70	1
595661	Schwarz	210-355	495	70	1



### Pusher für Multivo™ Max P50

Für Multivo™ Max. Breite 65–120 mm. Pusher mit Federunterstützung im unteren Teil. Bei niedrigem Druck (dh wenige verbleibende Produkte) neigt sich die hintere Stütze um die Frontausrichtung der letzten Produkte zu verbessern.

Std Breite: 50 mm  
 Std Höhe: 120 mm



#### MU-MAX2 PUSHER P50

Art. Nr.	Farbe	VE
813663	Schwarz	200



### Pusher für Multivo™ Max P100

Pusher für Multivo™ Max. Breite 110–250 mm und 210–355 mm. Umdrehbarer Pusher zur Anpassung an die jeweilige Front.

Std Breite: 100 mm  
 Std Höhe: 120 mm



#### MU-MAX2 PUSHER P100

Art. Nr.	Farbe	VE
813930	Schwarz	100



Multivo™ Max



## Next™

Maximierung der Präsentationsfläche und der Produktsichtbarkeit

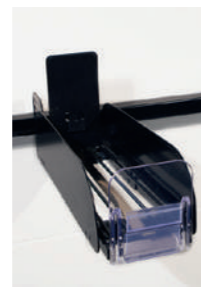
**Next™** ist ein an Tragegestangen befestigtes Pushertray-System, das keine Fachböden benötigt und auch für Kühlregale geeignet ist. Next™ reduziert nicht nur nachweislich den Zeitaufwand für die täglichen Regalbetriebsaufgaben wie Nachfüllen und Warevorschub, sondern steigert auch den Umsatz, da mehr Facings ins Regal passen.

**Next™ Pushertrays** können auf jede beliebige Größe angepasst werden und dabei helfen, die Verkaufsfläche zu optimieren. Unterschiedliche Arten von Teilern, Fronten und Zubehör ermöglichen die Präsentation jeder Art von Ware einschließlich abgepacktem Salat.

### Die wichtigsten Vorteile:

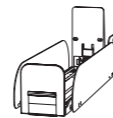
- / Automatischer Warevorschub spart Zeit für die Regalbetreuung
- / Verbesserte Produkt- und Preissichtbarkeit
- / Effiziente Raumnutzung

## Next™



**Drahtpusher Tray Next™ WP3 mit Metallseitenwänden**  
Verstellbare Breite. 2 seitliche Metallteile mit Front und Pusher.

Std Farbe: Schwarz  
Std Breite: 84-165 mm  
Std Tiefe: 381; 432; 483; 533; 610 mm  
Std Etikettenhöhe: 39x70 mm  
Std Front: F2; F3; F3F; F6  
Std Feder: 4; 6; 9; 10; 12



### WP3CB-M

Art. Nr.	Farbe	H	T	Feder	F	Pusher	VE
890776	Schwarz	39	432	10	F6	P5	12
890749	Schwarz	39	483	10	F3	P5	12
730096	Schwarz	39	483	10	F2	P3.5	10
890780	Schwarz	39	533	10	F6	P5	10



**Drahtpusher Tray Next™ WP3 mit hohen Metallseitenwänden**  
Verstellbare Breite. 2 seitliche hohe Metallteile mit Front und Pusher.

Std Farbe: Schwarz  
Std Breite: 84-165 mm  
Std Tiefe: 381; 432; 483; 533; 610 mm  
Std Etikettenhöhe: 39x70 mm  
Std Front: F2; F3; F3F; F6  
Std Feder: 4; 6; 9; 10; 12

### WP3CB-MH

Art. Nr.	Farbe	H	T	Feder	F	Pusher	VE
726935	Schwarz	39	432	10	F6	P5	8
896560	Schwarz	39	483	10	F3	P5	8
898403	Schwarz	39	483	10	F6	P5	8
726937	Schwarz	39	533	10	F6	P5	8

## Next™



**Drahtpusher Next™ WP3, Seitenwände aus Draht**  
Verstellbare Breite. 2 seitliche Drahtteile mit Front und Pusher.

Std Farbe: Schwarz  
Std Breite: 84-165 mm  
Std Tiefe: 381; 432; 483; 533; 610 mm  
Std Etikettenhöhe: 39x70 mm  
Std Front: F2; F3; F3F; F6  
Std Feder: 4; 6; 9; 10; 12



### WP3CB-W

Bei Interesse kontaktieren Sie bitte den Kundenservice



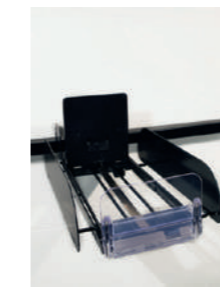
**Drahtpusher Tray Next™ WP3, Seitenwand aus Draht**  
In der Breite ausziehbar. Mit Front und Pusher. Nur für bestimmte Kategorien. Pro Reihe wird mindestens ein Stück WP3CB-W benötigt.

Std Farbe: Schwarz  
Std Breite: 84-165 mm  
Std Tiefe: 381; 432; 483; 533; 610 mm  
Std Front: F2; F3; F3F; F6  
Std Feder: 4; 6; 9; 10; 12



### WP3CB-WS

Bei Interesse kontaktieren Sie bitte den Kundenservice



**Drahtpusher Tray Next™ WP5 mit Metallseitenwänden**  
Verstellbare Breite. 2 seitliche Metallteile mit Front und Pusher.

Std Farbe: Schwarz  
Std Breite: 135-305 mm  
Std Etikettenhöhe: 39x93 mm  
Std Front: F2F; F3; F3,5; F6  
Std Feder: 4; 6; 9; 10; 12

### WP5CB-M

Art. Nr.	Farbe	H	T	Feder	F	Pusher	VE
890770	Schwarz	39	381	10	F3	P5	10
890768	Schwarz	39	483	10	F3	P5	10
890767	Schwarz	39	533	10	F3	P5	12
890766	Schwarz	39	610	10	F3	P5	8



**Drahtpusher Tray Next™ WP5 mit hohen Metallseitenwänden**  
Verstellbare Breite. 2 seitliche hohe Metallteile mit Front und Pusher.

Std Farbe: Schwarz  
Std Breite: 135-305 mm  
Std Etikettenhöhe: 39x93 mm  
Std Front: F2F; F3; F3,5; F6  
Std Feder: 4; 6; 9; 10; 12

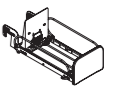
### WP5CB-MH

Art. Nr.	Farbe	H	T	Feder	F	Pusher	VE
896377	Schwarz	39	483	10	F3	P5	8
896557	Schwarz	39	610	10	F3	P5	8
729488	Schwarz	39	610	2x9	F3	P5	8



**Drahtpusher Tray Next™ WP5, Seitenwände aus Draht**  
Verstellbare Breite. 2 seitliche Drahtteile mit Front und Pusher.

Std Farbe: Schwarz  
Std Breite: 135-305 mm  
Std Tiefe: 381; 432; 483; 533; 610 mm  
Std Front: F2F; F3; F3,5; F6  
Std Feder: 4; 6; 9; 10; 12



### WP5CB-W

Art. Nr.	Farbe	H	T	Feder	F	Pusher	VE
737576	Black	39	381	10	F3	P5	12
737583	Black	39	381	10	F6	P5	12
736675	Black	39	483	10	F6	P5	12
736676	Black	39	533	10	F6	P5	12



**Drahtpusher Tray Next™ WP5, Seitenwand aus Draht**  
In der Breite ausziehbar. Mit Front und Pusher. Nur für bestimmte Kategorien. Pro Reihe wird mindestens ein Stück WP5CB-W benötigt.

Std Farbe: Schwarz  
Std Breite: 135-305 mm  
Std Tiefe: 381; 432; 483; 533; 610 mm  
Std Front: F2F; F3; F3,5; F6  
Std Feder: 4; 6; 9; 10; 12



### WP5CB-WS

Bei Interesse kontaktieren Sie bitte den Kundenservice

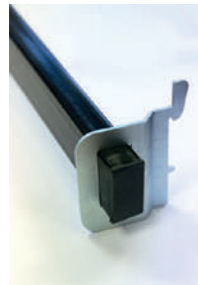
Next™ Zubehör



**Tragegange für Next™ Pusher**  
Mit Universalhaken und Kunststoffdeckkappen. Eine Tragegange passend für alle Regalsteher.

Std Farbe: Schwarz  
Std Breite: 530; 610; 760; 770; 930; 1000; 1240; 1250; 1330 mm  
Std Tiefe: 60 mm

Art. Nr.	Farbe	B	VE
893149	Schwarz	760	5
892022	Schwarz	770	5
887645	Schwarz	1000	5
895666	Schwarz	1240	5
887646	Schwarz	1250	5



**Tragegange mit Universalhaken, Schwerlast**  
Mit Universalhaken und Kunststoffdeckkappen. Hochbelastbare Ausführung, empfohlen für Regaltiefen von 500 mm und mehr. Geeignet für die Verwendung mit unserer Next™-Reihe sowie mit unseren Sigma™ Schalen (Pods).

Std Breite: 530; 610; 760; 770; 930; 1000; 1240; 1250; 1330 mm

Art. Nr.	Farbe	B	Klebeband	G	VE
948508	Schwarz	1325	A	25x50	1



**Luftleitblech-Kit Next™**  
Drahtrahmen und Kunststoffolie werden an der Querstange montiert und sorgen für einen kühleren Luftstrom in offenen Kühlern. Das Luftleitblech wird benötigt, wenn die Fachböden aus den offenen Kühlern entfernt werden. Es trägt dazu bei, dass der Luftschleier und der Luftstrom richtig funktionieren und die erforderliche Temperatur an der Vorder- und Rückseite der Pushertrays beibehalten wird.

Std Farbe: Schwarz  
Std Breite: 610 mm  
Std Tiefe: 381; 432; 483; 533; 610 mm

Art. Nr.	T	VE
889279	381	1
890503	432	1
889278	483	1
890782	533	1
889254	610	1



**Metallseitenwände für Next™ WP3 Pushertray**  
Für 3" Pushertrays

Std Farbe: Schwarz  
Std Tiefe: 381; 432; 483; 533; 610 mm  
Std Höhe: 73 mm

Art. Nr.	Farbe	T	H	VE
887648	Schwarz	381	73	10
887649	Schwarz	432	73	10
887650	Schwarz	483	73	10
887651	Schwarz	533	73	10



**Metallseitenwände für Next™ WP3-Pushertray, hoch**  
Nur für 3"-Tray.

Std Farbe: Schwarz  
Std Tiefe: 381; 432; 483; 533; 610 mm  
Std Höhe: 145 mm  
Std Material: Metall

Art. Nr.	Farbe	T	H	VE
892566	Schwarz	381	145	20
892567	Schwarz	432	145	20
892572	Schwarz	533	145	20
892573	Schwarz	610	145	20



**Metallseitenwände für Next™ WP5-Pushertray**  
Für 5"-Tray.

Std Farbe: Schwarz  
Std Tiefe: 381; 432; 483; 533; 610 mm  
Std Höhe: 73 mm

Art. Nr.	Farbe	T	H	VE
887653	Schwarz	381	73	10
887654	Schwarz	432	73	10
887656	Schwarz	533	73	10



**Metallseitenwände für Next™ WP5-Pushertray, hoch**  
Nur für 5"-Tray.

Std Farbe: Schwarz  
Std Tiefe: 381; 432; 483; 533; 610 mm  
Std Höhe: 145 mm  
Std Material: Metall

Art. Nr.	Farbe	T	H	VE
896181	Schwarz	381	145	20
896185	Schwarz	483	145	20
896189	Schwarz	533	145	20
896190	Schwarz	610	145	20



**Seitenwanderhöhung für Next™ Pusher**  
Wird oben auf die Metalltrennwand montiert. Schnell hinzugefügt für zusätzliche Unterstützung und Stabilisierung.

Std Farbe: Transparent  
Std Tiefe: 381; 432; 483; 533; 610 mm  
Std Höhe: 63; 127 mm

Art. Nr.	Farbe	T	H	VE
889092	Transp	381	63	10
889091	Transp	432	63	100
887606	Transp	610	63	10
889095	Transp	432	127	10

Next™ Zubehör



**Frontstop F2 für Next™ WP3-Pushertray**

Std Farbe: Transparent  
Std Breite: 76 mm  
Std Höhe: 59 mm

Art. Nr.	Farbe	B	H	F	VE
889920	Transp	76	59	F2	2



**Frontstop F3 für Next™ WP3 Pushertrays**  
Für 3"-Einsatz.

Std Farbe: Transparent  
Std Breite: 76 mm  
Std Höhe: 85 mm

Art. Nr.	Farbe	B	H	F	VE
887627	Transp	76	85	F3	2



**Frontstop F6 für Next™ WP3-Pushertray**  
Für 3"-Einsatz.

Std Farbe: Transparent  
Std Breite: 76 mm  
Std Höhe: 152-73 mm

Art. Nr.	Farbe	B	H	F	VE
887628	Transp	76	152-73	F6	2



**Frontstop F2 für Next™ WP5-Pushertray**  
Für 5"-Einsatz.

Std Farbe: Transparent  
Std Breite: 127 mm  
Std Höhe: 59 mm

Art. Nr.	Farbe	B	H	F	VE
887610	Transp	127	59	F2	2



**Frontstop F3 für Next™ WP5-Pushertray**

Std Farbe: Transparent  
Std Breite: 127 mm  
Std Höhe: 85 mm

Art. Nr.	Farbe	B	H	F	VE
887630	Transp	127	85	F3	2



**Frontstop F3,5 für Next™ WP5-Pushertray**  
Für 5"-Einsatz.

Std Farbe: Transparent  
Std Breite: 152 mm  
Std Höhe: 108 mm

Art. Nr.	Farbe	B	H	F	VE
887612	Transp	152	108	F3.5	2



**Frontstop F6 für Next™ WP5-Pushertray**  
Für 5"-Einsatz.

Std Farbe: Transparent  
Std Breite: 152 mm  
Std Höhe: 152-73 mm

Art. Nr.	Farbe	B	H	F	VE
887613	Transp	152	152-73	F6	2



**Pusherhaus für Next™ Pusher, WP3**  
Pushergehäuse.

Std Farbe: Schwarz  
Std Breite: 65 mm  
Std Höhe: 89; 127; 165 mm

Art. Nr.	Farbe	B	H	Pusher	VE
887634	Schwarz	65	89	3,5	1
890199	Schwarz	65	127	5	1

## Next™ Zubehör



### Pusherhaus für Next™ WP5-Pushertray

Std Farbe: Schwarz  
Std Breite: 116 mm  
Std Höhe: 89; 127; 165 mm



#### WP5 HOUSE

Art. Nr.	Farbe	B	H	Pusher	VE
887609	Schwarz	116	89	3.5	1
466578	Schwarz	116	127	5	1

### Pusherfeder für Next™ Pusher

Standardstärken 6, 9, 10 und 12.



Std Farbe: Stahl  
Std Feder: 6; 9; 10; 12



#### WP SPRING

Art. Nr.	Feder	Spezifikation	VE
725007	4		1
887638	6	6	1
887642	9	9	1
887608	10	10	1
893898	12		1



### ESL-Adapter für Next™ Drahtpusher Tray

An der NEXT-Front angebrachter Adapter zum Befestigen des ESL-Halters.

Std Farbe: Transparent

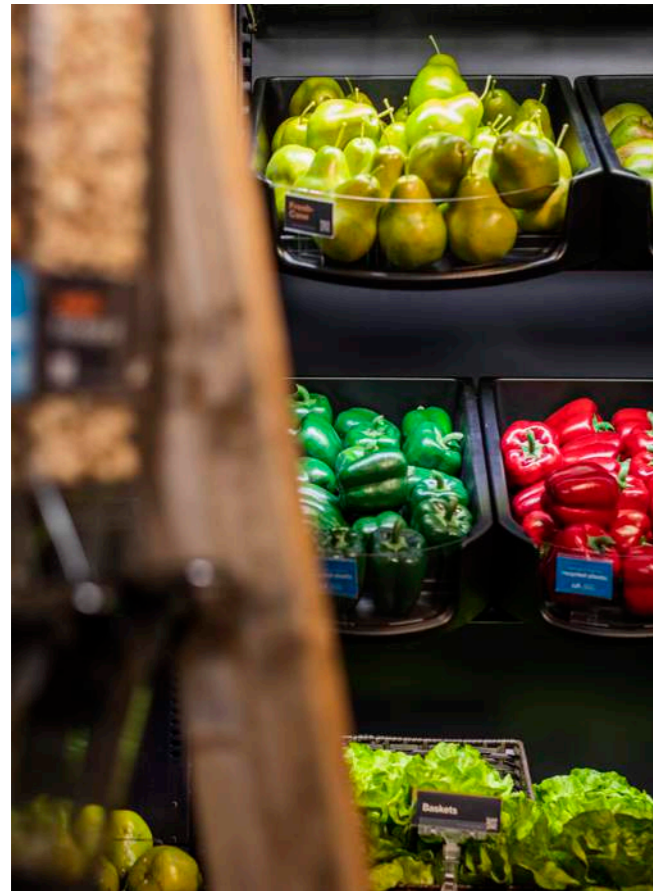


#### WP-REAR FOR ESL

Art. Nr.	Farbe	B	H	Spezifikation	VE
726854	Transp	50	47	WP3	1
726855	Transp	100	47	WP5	1



Next™



## FreshCase

Beeindrucken Sie mit schönen O&G Präsentationen

FreshCase

**FreshCase** ist ein modulares Display-System für Regale, Tische und Wände. Es ist in verschiedenen Größen und mit unterschiedlichen Fronten erhältlich und ermöglicht eine flexible Warenpräsentation, die komplett auf die Bedürfnisse des Einzelhändlers abgestimmt ist. Die Installation von FreshCase auf Tragegestangen verwandelt die Wände in Ihrem Markt in eindrucksvolle, kaskadenförmige Displays, ohne dass Fachböden nötig sind.

**FreshCase** wird zum Teil aus recyceltem Kunststoff hergestellt und ist Teil des HL Sustainable Choice Sortiments.

### Die wichtigsten Vorteile:

- / Kombination von FreshCases unterschiedlicher Größen, um Vielfalt zu maximieren
- / Ergänzung mit Sigma™ für eine ganzheitliche Präsentation
- / Einfache Installation und Reinigung



#### Tray mit abgerundeter Front

Merchandising-System für frische Produkte, ideal für Tische und Wanddisplays. Erhältlich in verschiedenen Breiten, passend für ein 400 mm tiefes Regal. Teil unseres Sustainable Choice Sortiments, lebensmittelechte Oberfläche, Schale hergestellt aus ABS schwarz. Abgerundete Front transparent.

Std Farbe: Schwarz  
Std Breite: 600; 440; 400; 300 mm  
Std Tiefe: 400 mm  
Std Höhe: 100 mm  
Std Material: ABS

#### FRESHCASE-CF

Art. Nr.	Farbe	B	T	H	VE
159477	Schwarz	300	400	100	5
159473	Schwarz	400	400	100	5
159476	Schwarz	440	400	100	5
159471	Schwarz	600	400	100	5



#### Tray mit gerader Front

Merchandising-System für frische Produkte, ideal für Tische und Wanddisplays. Erhältlich in verschiedenen Breiten, passend für ein 400 mm tiefes Regal. Teil unseres Sustainable Choice Sortiments, lebensmittelechte Oberfläche, Schale hergestellt aus ABS schwarz. Gerade Front transparent.

Std Farbe: Schwarz  
Std Breite: 300; 400; 600 mm  
Std Tiefe: 400 mm  
Std Höhe: 100 mm  
Std Material: ABS

#### FRESHCASE-SF

Art. Nr.	Farbe	B	T	H	VE
159483	Schwarz	300	400	100	5
159481	Schwarz	400	400	100	5
159479	Schwarz	600	400	100	5

FreshCase



#### FreshCase, Tragegestangenhalterung

Halterung zur Unterstützung der FreshCase-Installation auf einer 25 mm tiefen Tragegestange. Erhältlich für Freshcase CF-Modelle in den Breiten 300 mm, 400 mm, 440 mm und 600 mm.

#### FRESHCASE-BRACKET-CB

Art. Nr.	B	VE
162076	300	10
162077	400	10
162078	440	10
161878	600	10



#### Teiler für FreshCase-CF

3 mm transparenter „L“-förmiger Teiler für FreshCase mit abgerundeter Front (CF).

Std Material: PETG

#### FRESHCASE-DIV-CF

Art. Nr.	Farbe	H	VE
585704	Transp	85	25



#### Etikettenhalter für FreshCase

Preisetikettenhalter DBR39 Scannerschiene

#### FRESHCASE-PM

Art. Nr.	Farbe	VE
590256	Transp	100



#### Teiler für FreshCase-SF

3 mm transparenter „L“-förmiger Teiler für FreshCase mit gerader Front (SF).

Std Höhe: 85 mm  
Std Material: PETG

#### FRESHCASE-DIV-SF

Art. Nr.	Farbe	H	VE
585705	Transp	85	25



# FreshGrid

Für jede Verkaufsfläche individuell anpassbar

**Das FreshGrid Tisch-Display** kann dank verschiedener Module an jede beliebige Verkaufsfläche angepasst werden und so eine optimale Warenpräsentation gewährleisten. Für große und unterschiedliche Warenbestände lässt sich eine Vielzahl von Optionen realisieren, wobei die verstellbare Tischneigung immer für maximale Sichtbarkeit der Ware sorgt. FreshGrid Zubehör kann als eigenständige Lösung oder als Zusatzausstattung für bestehende Tische eingesetzt werden.

**Die wichtigsten Vorteile:**

- / Attraktive Warenpräsentation in jeder gewünschten Größe
- / Modularität für einfachen Aufbau und Kombination von unterschiedlichem Zubehör
- / Ideal für verpackungsfreie Waren

## FreshGrid



**Tischdisplay**

Montieren Sie verschiedene Merchandising-Optionen, um eine maximale Rotation gewährleisten. Mit Stützfuß zur einfachen Einstellung des Winkels (0°-15°-22°-30°). Front zum öffnen für zusätzlichen Stauraum darunter und zwei feststellbare Räder.

Std Breite: 900; 1200 mm

**FGRID-TABLE**

Art. Nr.	B	VE
470505	900	1
470703	1200	1



**Abschlusstisch**

Abschlusstisch für FreshGrid Platzierungen. Hervorragend geeignet für die Verkaufsförderung mit Podiumsdisplays unter Verwendung von quadratischen und dreieckigen Segmenten.

**FGRID-END TABLE**

Art. Nr.	B	VE
471247	900	1

## FreshGrid

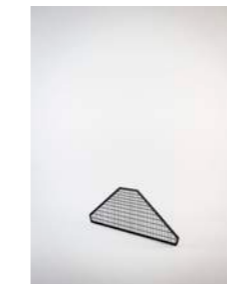


**FreshGrid Seitenwand**

Std Breite: 910 mm  
Std Höhe: 150 mm

**FGRID-SB**

Bei Interesse kontaktieren Sie bitte den Kundenservice



**Drahtgitter**

Um Tische voneinander abzugrenzen, die sich in der Höhe unterscheiden.

Std Farbe: mattschwarz  
Std Breite: 1814 mm  
Std Höhe: 432 mm

**FGRID-WF**

Art. Nr.	VE
471248	1



**Montageplatte für FreshGrid Tische**

Montageplatten sind die Grundlage für alle FreshGrid-Zubehörteile. 300mm x 304mm für die nachträgliche Montage auf bestehenden Tischen. FGRID-TABLE wird mit bereits installierten Montageplatten geliefert.

**FGRID-TILE**

Bei Interesse kontaktieren Sie bitte den Kundenservice



**Korb, rechteckig**

Zum Highlighten von Promotions oder saisonalen, lokalen oder biologischen Produkten. Wird mit MORUS-BSKT BRACKET auf FreshGrid-Tischaufliegern montiert. Erhältlich in zwei Breiten: 450mm - geeignet für 900mm Tische / 2 pro Reihe und 400mm - geeignet für 1200mm Tische / 3 pro Reihe.

Std Farbe: hellbraun od. dunkelbraun  
Std Breite: 400; 450 mm  
Std Tiefe: 300 mm  
Std Höhe: 100 mm  
Std Material: Polypropylen

**MORUS**

Art. Nr.	B	T	H	VE
470506	450	300	100	10
470868	450	300	100	10
470872	400	300	100	10



**Halterung für MORUS Korb**

Korbständer für Korb MORUS. Kann in FGRID-TILE für die Verwendung in einem FreshGrid Tisch montiert werden.

**MORUS-BSKT BRACKET**

Bei Interesse kontaktieren Sie bitte den Kundenservice



**Sockel für FreshGrid Tische**

Sockel für die Montage auf Tischen, als Basis für FreshGrid Tische. 295 x155 x95.

**FGRID-STEP RISER**

Art. Nr.	Farbe	VE
470508	Schwarz	1



**Banandisplay mit zwei Ebenen**

Für FreshGrid-Tische. Kombinierbar mit anderem Zubehör für schnelle Änderungen in der Warenpräsentation und eine einfache Reinigung.

Std Breite: 295 mm  
Std Tiefe: 450 mm  
Std Höhe: 75 mm

**FGRID-2STEP BANANA**

Bei Interesse kontaktieren Sie bitte den Kundenservice



**Stufendisplay**

Fünfstufiges Display für FreshGrid-Tische. Kombinierbar mit anderem Zubehör für schnelle Änderungen in der Warenpräsentation und eine einfache Reinigung.

Std Breite: 295 mm  
Std Tiefe: 905 mm  
Std Höhe: 77 mm

**FGRID-5STEP**

Bei Interesse kontaktieren Sie bitte den Kundenservice





## Schaffen Sie Anreize für Impulskäufe

Nutzen Sie neue Präsentationsmöglichkeiten, die alle Blicke auf sich ziehen und so den Umsatz steigern.

**Bananenbaum.** Aufgrund seines Designs verhindert der Bananenbaum Druckstellen, wodurch Lebensmittelabfälle reduziert werden. Dank der bequemen Erreichbarkeit der Ware von jeder Seite fördert er Impulskäufe. Er ist ideal als Blickfang oder für Cross-Merchandising geeignet.

### Die wichtigsten Vorteile:

- / Verhindert Druckstellen am Obst, was zu weniger Abschriften führt
- / Erlaubt einfachen Standortwechsel am POS
- / Obst ist von allen Seiten des Displays bequem erreichbar

**Bodenkörbe.** Körbe sind eine flexible und kundenfreundliche Möglichkeit, um Obst und Gemüse zu präsentieren und eine ansprechende Bauernmarkt-Atmosphäre zu schaffen.

### Die wichtigsten Vorteile:

- / Attraktive Produktsegmentierung und wirkungsvolle Warenpräsentation
- / Geeignet für Erst- und Zweitplatzierung auf Tischen und auf dem Boden
- / Einfache Reinigung

## Körbe



### Korb, rund

Korb für Frischeprodukte. Geflochtene Optik, Kunststoff. An Ober- und Unterseite verstärkt für mehr Steifigkeit. Abwaschbar. Verschiedene Größen erhältlich.

Std Farbe: Dunkelbraun  
Std Höhe: 100; 150 mm  
Std Material: Polypropylen

### PRUNUS

Art. Nr.	Farbe	H	Ø	VE
463071	Dunkelbraun	100	450	1
463073	Dunkelbraun	150	600	1
463072	Dunkelbraun	150	750	1



### Korb

Korb für frische Produkte. Deckel PRUNUS ist separat erhältlich.

Std Farbe: Dunkelbraun  
Std Höhe: 490 mm  
Std Material: Polypropylen

### PYRUS

Art. Nr.	Farbe	H	Ø	VE
463068	Dunkelbraun	490	450	1
463070	Dunkelbraun	490	600	1
463069	Dunkelbraun	490	750	1



### Korb, rechteckig

Korb für Frischeprodukte. Geflochtene Optik, Kunststoff. An Ober- und Unterseite verstärkt für mehr Steifigkeit. Abwaschbar. Verschiedene Größen erhältlich.

Std Farbe: Dunkelbraun  
Std Breite: 400 mm  
Std Tiefe: 330 mm  
Std Höhe: 100 mm  
Std Material: Polypropylen

### RUBUS

Art. Nr.	Farbe	B	T	H	VE
464178	Dunkelbraun	400	330	100	1



### Korb mit hoher Rückwand

Korb mit hoher Rückwand für Frischeprodukte. Geflochtene Optik, Kunststoff. An Ober- und Unterseite verstärkt für mehr Steifigkeit. Abwaschbar. Verschiedene Größen erhältlich.

Std Farbe: Dunkelbraun  
Std Breite: 400 mm  
Std Tiefe: 330 mm  
Std Höhe: 100-220 mm  
Std Material: Polypropylen

### RUBUS-HB

Art. Nr.	Farbe	B	T	H	VE
464198	Dunkelbraun	400	330	100	1

## Bodendisplay für Bananen



### Bodendisplay für Bananen

Für ca. 50 Bananenbündel. 5 Arme.  
1816mm H (1562mm H +250mm Preisangabe)  
610mm Durchmesser

### BANANA TREE

Art. Nr.	H	Ø	VE
476254	1882	590	1



## In-Store-Kommunikation

Bieten Sie Ihren Kunden alle notwendigen Informationen für ihre Kaufentscheidung

### Preiskassetten



**Befestigungsklammer für Preiskassetten**  
Einstellbarer Winkel und erhöhte Position. Für HL Shelftalker-Rahmen und Preiskassetten.

Std Farbe: Transparent



#### AD-MULTI

Art. Nr.	VE
700447	10



**Klemme für ESL-Halterung**  
Große Klemme für ESLs. Stecker erforderlich, siehe PC-GADGET-Programm. Kann auch direkt an einer Preiskassette angebracht werden.

#### ESL-CLAMP-XL

Art. Nr.	Farbe	VE
465078	Schwarz	20

### Preiskassetten



**Kistenklemme, gross**  
Für Obst- und Gemüse kategorien. Wird mit DELI-UNBO-50N oder DELI-UNBO-100N verwendet.

Std Farbe: Schwarz



#### CLAMP-XL

Art. Nr.	VE
373234	10



**Halterung für Preiskassetten mit Klemme und Schwenkarm**

Lieferumfang: Klemme (DELI-CLN), 50 mm Schwenkarm (DELI-UNBO-50N) und Adapter für HL Preiskassetten (DELI-AD3N). Lieferung unmontiert.

Std Farbe: Weiss, schwarz



#### DELIKIT 1A

Art. Nr.	Farbe	VE
701155	Schwarz	20



**Halterung für Schilder mit Klemme und Schwenkarm**

Lieferumfang: Klemme (DELI-CLN), 50 mm Schwenkarm (DELI-UNBO-50N) und Schilderhalter (DELI-SHN). Lieferung unmontiert.

Std Farbe: Weiss, schwarz  
Std Breite: 75 mm  
Std Höhe: 60 mm



#### DELIKIT 1B

Art. Nr.	Farbe	B	H	VE
701148	Weiß			20
701159	Schwarz	75	60	20



**Halterung mit Stick für Preiskassetten**  
Lieferumfang: Stick (DELI-STICKN) und Adapter für HL Preiskassetten (DELI-AD3N). Lieferung unmontiert.

Std Farbe: Weiss, schwarz  
Std Breite: 75 mm  
Std Höhe: 60 mm



#### DELIKIT 2A

Art. Nr.	Farbe	B	H	VE
701145	Weiß			20
701156	Schwarz	75	60	20



**Halterung mit Stick für Schilderhalter**  
Lieferumfang: Stick (DELI-STICKN) und Schilderhalter (DELI-SHN). Lieferung unmontiert.

Std Farbe: Weiss, schwarz



#### DELIKIT 2B

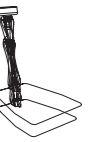
Art. Nr.	Farbe	VE
701150	Weiß	20
701160	Schwarz	20



**Halterung für Preiskassetten mit Schwenkarm und Standfuß**

Lieferumfang: Standfuß (DELI-FOTN), 100 mm Schwenkarm (DELI-UNBO-100N) und Adapter für HL Preiskassetten (DELI-AD3N). Lieferung unmontiert.

Std Farbe: Weiss, schwarz  
Std Breite: 49 mm  
Std Höhe: 50 mm



#### DELIKIT 3A

Art. Nr.	Farbe	VE
701146	Weiß	20
701157	Schwarz	20



**Halterung für Schilder mit Schwenkarm und Standfuß**

Lieferumfang: Standfuß (DELI-FOTN), 100 mm Schwenkarm (DELI-UNBO-100N) und Schilderhalter (DELI-SHN). Lieferung unmontiert.

Std Farbe: Weiss, schwarz



#### DELIKIT 3B

Art. Nr.	Farbe	VE
701151	Weiß	20
701161	Schwarz	20



**Eis Stick mit Adapter**  
Lieferumfang: Eis Stick (DELI-STICK-ICE) und Adapter für HL Preiskassetten (DELI-AD3N). Lieferung unmontiert.

Std Farbe: Weiss, schwarz



#### DELIKIT 4A

Art. Nr.	Farbe	VE
701147	Weiß	20
701158	Schwarz	20

Preiskassetten



**Eis Stick, mit Schildhalter**  
Lieferumfang: Eis Stick (DELI-STICK-ICE) und Schildhalter (DELI-SHN). Lieferung unmontiert.

Std Farbe: Weiss, schwarz



**DELIKIT 4B**

Art. Nr.	Farbe	VE
701152	Weiß	20
701162	Schwarz	20



**Preiskassette für Feinkost**  
Für gedruckte Preis- oder Informationsschilder. Etikettengröße: 71x50 mm.

Std Farbe: Weiss, schwarz  
Std Breite: 75 mm  
Std Höhe: 60 mm  
Std Material: ABS



**PCD**

Art. Nr.	Farbe	VE
701116	Weiß	20
701115	Schwarz	20



**Leporello Preiskassette für Feinkost**  
Für Frischeprodukte. Leporello-Version. Grösse 60x75 mm (LxB)

Std Farbe: Weiss, schwarz  
Std Breite: 75 mm  
Std Höhe: 60 mm  
Std Material: ABS

**PCD-L**

Art. Nr.	Farbe	VE
701111	Schwarz	260



**Preiskassette für bedruckte Etiketten**  
Passend für alle Accessoires aus dem HL Deli-Sortiment.

Std Farbe: Schwarz  
Std Breite: 158 mm  
Std Höhe: 38 mm



**SPCB**

Art. Nr.	Farbe	VE
701238	Schwarz	20



**Preiskassettenadapter für Scannerschienen**  
Passend für Scannerschienen WOR/WOD 39 und für alle HL-Preiskassetten.

Std Farbe: Transparent  
Std Breite: 49 mm



**AD2-WO**

Art. Nr.	Farbe	VE
701097	Transparent	20

Bei Interesse kontaktieren Sie bitte den Kundenservice



**Preiskassetten Adapter für Meto Standard**  
Zum Anbringen von Meto-Preiskassetten an den HL Deli-Produkten. Zugelassen für den Einsatz in Frischebereichen.

Std Farbe: Weiss, schwarz



**DELI-AD1 N**

Art. Nr.	Farbe	VE
701097	Weiß	20



**Preiskassetten Adapter**  
Zum Anbringen von Preiskassetten an den HL Deli-Produkten.

Std Farbe: Weiss, schwarz



**DELI-AD3N**

Art. Nr.	Farbe	VE
701099	Weiß	20
700450	Schwarz	20



**Klemme für Schalen**  
Wird zusammen mit dem Arm DELI-UNBO-50N verwendet.

Std Farbe: Weiss, schwarz



**DELI-CLN**

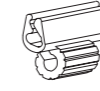
Art. Nr.	Farbe	VE
304968	Weiß	20
370006	Schwarz	20

Preiskassetten



**Schilderhalter**  
Zum Anbringen von Schildern am HL Deli-System.

Std Farbe: Weiss, schwarz  
Std Material: ABS



**DELI-SHN**

Art. Nr.	Farbe	VE
363023	Weiß	20
701182	Schwarz	20



**Schwenkarm für Preiskassetten**  
Wird mit Schilderhalter DELI-SHN, DELI-AD3N, DELI-CLN verwendet. Zur Verwendung in Frischebereichen.

Std Farbe: Weiss, schwarz  
Std Höhe: 50 mm  
Std Material: Polycarbonat



**DELI-UNBO-50N**

Art. Nr.	Farbe	VE
700123	Weiß	20
356784	Schwarz	20



**Standfuß für Schwenkarm**  
Verwendet mit den Schwenkarmen DELI-UNBO-50N und DELI-UNBO-100N.

Std Farbe: Weiss, schwarz  
Std Breite: 80 mm  
Std Tiefe: 100 mm



**DELI-FOT-UNBON**

Art. Nr.	Farbe	B	T	VE
701133	Weiß	80	100	10
701018	Schwarz	80	100	10



**Stick für Preiskassetten**  
Wird mit DELI-FOT-STN verwendet oder direkt in die Ware gepinnt.

Std Farbe: Weiss, schwarz  
Std Höhe: 95 mm



**DELI-STICKN**

Art. Nr.	Farbe	VE
701100	Weiß	20
701101	Schwarz	20



**Eis Stick**  
Wird im Crushed Ice verwendet.

Std Farbe: Weiss  
Std Höhe: 130 mm



**DELI-STICK-ICE**

Art. Nr.	VE
342736	20



**Rückenstütze für Preiskassetten**  
Fuss- und Etikettenhalter für Informationen.

Std Farbe: Transparent  
Std Breite: 62 mm  
Std Höhe: 43 mm



**IF-PCD**

Art. Nr.	VE
238020	20



**Befestigungsklammer für Preiskassetten**  
Zur Montage an Regalen und Kisten. Um 180° verstellbar. Klemmbereich bis 25 mm.

Std Farbe: Transparent



**KKLK-FV**

Art. Nr.	VE
313643	20



**Befestigungsklammer für Preiskassetten, lang**  
Zur Montage an Regalen und Kisten. Um 180° verstellbar. Klemmbereich bis 25 mm.

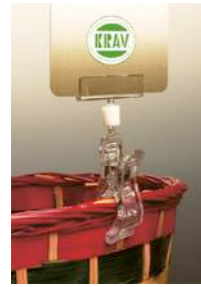
Std Farbe: Transparent  
Std Höhe: 100 mm  
Std Material: Polycarbonat



**KKLK-FV100**

Art. Nr.	VE
325660	20

Preiskassetten



**Befestigungsklammer für Schilderhalter, groß**  
Für Schilder mit einer Materialstärke von 0,4 - 0,7 mm. In drei Höhen verfügbar.

Std Farbe: Transparent  
Std Höhe: 0; 50; 100 mm



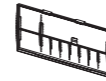
**2130**

Art. Nr.	H	VE
308436	-	10
308438	50	10
308439	100	10



**Leporello Preiskassette für Obst und Gemüse**  
Leporello-Version.

Std Farbe: Schwarz, weiss und grün  
Std Breite: 163 mm  
Std Höhe: 83 mm  
Std Material: ABS



**PCFV-L**

Art. Nr.	Farbe	VE
241683	Schwarz	20



**Standfuß für Preiskassetten**  
Für freistehenden Einsatz.

Std Farbe: Transparent  
Std Höhe: 50; 100 mm



**PC-AD**

Art. Nr.	H	VE
251678	50	20
251679	100	20



**Befestigungsklammer für Schilder, klein**  
Für Schilder mit Materialstärke 0.4 - 0.7 mm.

Std Farbe: Transparent



**2131**

Art. Nr.	H	VE
310751	-	10
311345	50	10
311346	100	10



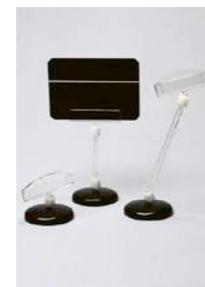
**Befestigungsklammer für Preiskassetten**  
Für maximal 35 mm Stärke

Std Farbe: Transparent, weiss  
Std Breite: 27 mm  
Std Höhe: 112 mm



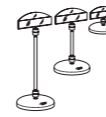
**2130-AD**

Art. Nr.	B	H	VE
132880	27	112	10



**Schilderhalter, magnetisch**  
Halter mit einem Magneten von 50 mm Durchmesser zur Verwendung auf Metallregalen usw. Für Schilder mit einer Materialstärke von 0,4 - 0,7 mm.

Std Farbe: Transparent  
Std Höhe: 50; 100 mm



**2132**

Art. Nr.	H	Ø	VE
311347	-	50	10
311348	50	50	10
311349	100	50	10



**Preiskassette für Obst und Gemüse**  
Für gedruckte Preis- oder Informationsschilder. Etikettengröße: 157x74 mm.

Std Farbe: Schwarz, weiss und grün  
Std Breite: 163 mm  
Std Höhe: 83 mm  
Std Material: ABS



**PCFV**

Art. Nr.	Farbe	VE
701127	Schwarz	20



**Magnetischer Schilderhalter, klein**  
Für Schilder mit einer Materialstärke von 0,4 - 0,7 mm. Magnetdurchmesser: 22 mm. Der Schilderhalter ist 11 mm hoch und 50 mm breit.

Std Farbe: Transparent, weiss  
Std Höhe: 100 mm



**2132-MGT22**

Art. Nr.	VE
701549	10

Preiskassetten



**Schilderhalter, magnetisch**  
Schwenkbare Gelenke.

Std Farbe: Transparent  
Std Höhe: 118 mm



**2132-MGT22-AD**

Art. Nr.	VE
132879	10



**Haken für Preiskassetten**  
Zum Aufhängen und Fixieren von Preiskassetten.

Std Farbe: Transparent, weiss  
Std Material: POM



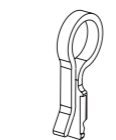
**FXW**

Art. Nr.	Farbe	Ø	VE
331856	Transp	12	20



**Haken für Preiskassetten**  
Zum Aufhängen und Fixieren von Preiskassetten.

Std Farbe: Schwarz, weiss  
Std Material: POM



**FXW16**

Art. Nr.	Farbe	Ø	VE
352920	Weiß	16	20
359575	Schwarz	16	20



**Kreidetafel, bedruckbar**  
Kreidetafel. Bedruckbar.

Std Farbe: Transparent



**GRF**

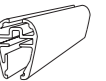
Art. Nr.	Farbe	B	H	VE
278398	Schwarz	95	65	50

Beschilderung



**Profil zum Aufhängen von Schildern**  
MINI-TRAK ist die stabile Basis für eine Vielzahl von Lösungen für die Deckenwerbung.

Std Farbe: Aluminium, grün, rot, grau, weiss  
Std Tiefe: 31 mm  
Std Höhe: 29 mm



**MINI-TRAK**

Art. Nr.	Farbe	B	VE
453325	Alu	1000	24
452202	Alu	2000	24
452210	Alu	3000	24
452213	Weiß	3000	24



**Aufhängeöse für MINI-TRAK aus Metall**  
Zur Aufhängung. Lieferung mit 2 Feststellschrauben pro Schlaufe.



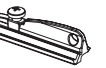
**MINI-LOOP**

Art. Nr.	VE
452069	12



**Aufhängeöse für MINI-TRAK**  
Geliefert mit je einer Befestigungsschraube pro Öse.

Std Farbe: Schwarz  
Std Höhe: 15 mm



**MINI-LOOP-D**

Art. Nr.	Farbe	VE
700475	Weiß	12
700259	Schwarz	12



**Gerader Verbinder für MINI-TRAK mit Aufhängeöse**  
Verbindet zwei MINI-TRAKs in einer Linie.

Std Farbe: Schwarz, weiss



**MINI-JOIN-D**

Art. Nr.	Farbe	VE
700471	Weiß	12
700258	Schwarz	12

Beschilderung



**Flexibler Verbinder mit einstellbarem Winkel für MINI-TRAK**  
Wird eingeklickt oder in die Position geschoben. Sicher verschlossen mit einem Metallschlüssel.

Std Farbe: Schwarz



**MINI-FLEX-D**

Art. Nr.	Farbe	VE
700476	Weiß	12
700025	Schwarz	12



**Endkappe**  
Für das Deckenprofil MINI-TRAK. Kann durch einfaches drehen geöffnet werden. Das Zubehör wird seitlich eingeführt, ohne die Endkappe zu entfernen.

Std Farbe: Schwarz



**MINI-END**

Art. Nr.	Farbe	VE
354350	Schwarz	10
700214	Weiß	50



**Lochprofil**  
Einsetzbar mit MINI-TRAK.

Std Farbe: Transparent



**STRM-LINE-13**

Art. Nr.	B	VE
372253	998	25



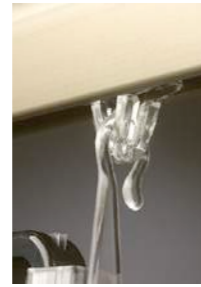
**Einschubclip**  
Zum sicheren Aufhängen von schwereren und dickeren Schildern zusammen mit MINI-TRAK.

Std Farbe: Aluminium  
Std Breite: 13 mm



**SIGN-LOCK**

Art. Nr.	VE
360780	20



**Aufhängeöse**  
Zur Abhängung. Verwendet mit GRIPPER und MINI-TRAK.

Std Farbe: Transparent, weiss, schwarz



**MPH**

Art. Nr.	Farbe	VE
354346	Transp	50
362176	Schwarz	50



**Haken, S-förmig**  
Klein und extra stark.

Std Höhe: 25 mm



**ST-HOOK 25**

Art. Nr.	H	VE
369913	25	50



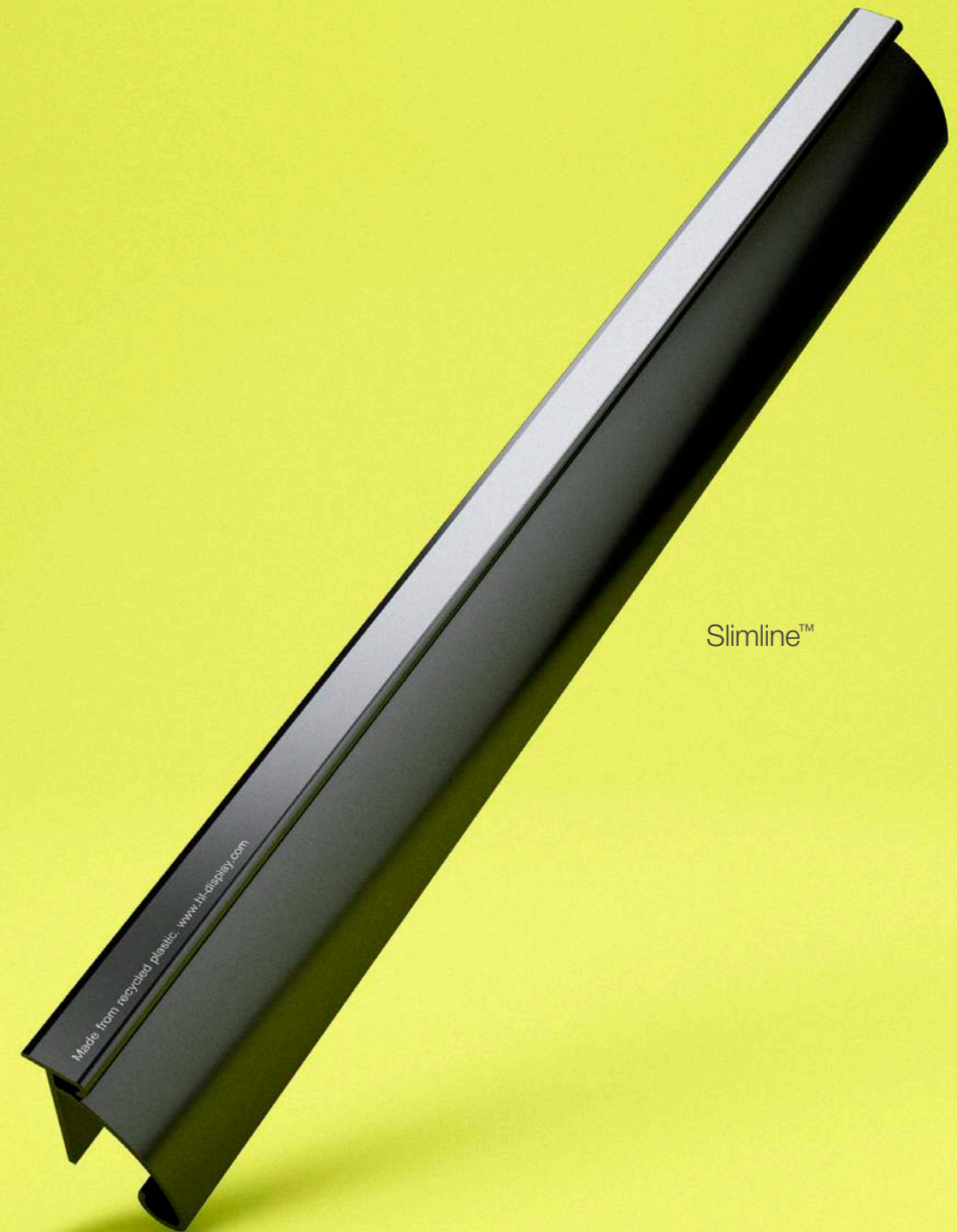
**Haken, S-förmig**

Std Höhe: 28 mm



**S-HOOK 28**

Art. Nr.	H	VE
369908	28	50



Slimline™

PICK YOUR OWN  
**SALAD**  
—> LESS WASTE. BETTER TASTE. <—



## Kühlung

## Sigma™

FBB.....	15
SIGMA H ROW.....	14
SIGMA HQ ROW.....	14
SIGMA POD Riser.....	15
SIGMA Q ROW.....	15
SSS-DRAWER.....	15
SSS-DRAWER-DIV.....	15
SSS-DRAWER-INNER.....	15

## Multivo™ Max

MU-CLIP.....	18
MU-FRAIL.....	18
MU-MAX CLIP.....	18
MU-MAX Metal SIDEWALL.....	20
MU-MAX Wire SIDEWALL.....	20
MU-MAX2 FRONT Angled (A6).....	19
MU-MAX2 FRONT Angled Mini (A4).....	19
MU-MAX2 FRONT Finger (F14).....	19
MU-MAX2 FRONT Finger Mini (F7).....	19
MU-MAX2 FRONT FLIP (FDW4).....	19
MU-MAX2 FRONT Flip down (FDF4).....	19
MU-MAX2 FRONT Straight (S6).....	19
MU-MAX2 FRONT Straight (S8).....	19
MU-MAX2 PUSHER P100.....	20
MU-MAX2 PUSHER P50.....	20
MU-MAX2 RUBBER GASKET.....	20
MU-MAX2-1M-P100.....	17
MU-MAX2-1M-P50.....	17
MU-MAX2-1W-P100.....	17
MU-MAX2-2M-P100.....	16
MU-MAX2-2M-P50.....	16
MU-MAX2-2W-P100.....	17
MU-MAX2-2W-P50.....	17
MU-MAX2-2WH-P100.....	17
MU-MAX2-LL-1W-P50.....	17
MU-MAX2-WDD.....	17
MU-MAXRAIL.....	18
MU-RAIL.....	18
MU-RAIL ALU.....	18
MU-RAILW.....	18

## Next™

CB-WP-XL.....	24
WP Spring.....	26
WP-AVD-Ext.....	24
WP-BAR-Eur.....	24
WP-REAR for ESL.....	26
WP3 AVD-M.....	24
WP3 AVD-MH.....	24
WP3 F2.....	25
WP3 F3.....	25
WP3 F6.....	25
WP3 House.....	25
WP3CB-M.....	22
WP3CB-MH.....	22
WP3CB-W.....	23
WP3CB-WS.....	23

WP5 AVD-M.....	24
WP5 AVD-MH.....	24
WP5 F2.....	25
WP5 F3.....	25
WP5 F3,5.....	25
WP5 F6.....	25
WP5 House.....	26
WP5CB-M.....	23
WP5CB-MH.....	23
WP5CB-W.....	23
WP5CB-WS.....	23
WPAB.....	24

## Fläche

## FreshCase

FreshCase-BRACKET-CB.....	29
FreshCase-CF.....	28
FreshCase-DIV-CF.....	29
FreshCase-DIV-SF.....	29
FreshCase-PM.....	29
FreshCase-SF.....	28

## FreshGrid

FGRID-2STEP BANANA.....	31
FGRID-5STEP.....	31
FGRID-END TABLE.....	30
FGRID-SB.....	31
FGRID-STEP RISER.....	31
FGRID-TABLE.....	30
FGRID-TILE.....	31
FGRID-WF.....	31
MORUS.....	31
MORUS-BSKT BRACKET.....	31

## Impuls

Banana tree.....	33
PRUNUS.....	32
PYRUS.....	32
RUBUS.....	33
RUBUS-HB.....	33

## In-Store-Kommunikation

## In-Store-Kommunikation

2130.....	38
2130-AD.....	38
2131.....	38
2132.....	38
2132-MGT22.....	38
2132-MGT22-AD.....	39
AD-MULTI.....	34
AD2-WO.....	36
CLAMP-XL.....	35
DELI-AD1 N.....	36
DELI-AD3N.....	36
DELI-CLN.....	36
DELI-FOT-UNBON.....	37
DELI-SHN.....	37
DELI-STICK-ICE.....	37
DELI-STICKN.....	37
DELI-UNBO-50N.....	37
DELIKIT 1A.....	35
DELIKIT 1B.....	35
DELIKIT 2A.....	35
DELIKIT 2B.....	35
DELIKIT 3A.....	35
DELIKIT 3B.....	35
DELIKIT 4A.....	35
DELIKIT 4B.....	36
ESL-CLAMP-XL.....	34
FXW.....	39
FXW16.....	39
GRF.....	39
IF-PCD.....	37
KKLC-FV.....	37
KKLC-FV100.....	37
MINI-END.....	40
MINI-FLEX-D.....	40
MINI-JOIN-D.....	39
MINI-LOOP.....	39
MINI-LOOP-D.....	39
MINI-TRAK.....	39
MPH.....	40
PC-AD.....	38
PCD.....	36
PCD-L.....	36
PCFV.....	38
PCFV-L.....	38
S-HOOK 28.....	40
SIGN-LOCK.....	40
SPCB.....	36
ST-HOOK 25.....	40
STRM-LINE-13.....	40



# Weniger Verpackung. Weniger Umweltbelastung.

**Blicken wir den Tatsachen ins Auge:** Für Konsumenten wird Nachhaltigkeit ein immer wichtigeres Kaufkriterium. Für Händler und Markenanbieter ist nachhaltiges Handeln nicht länger eine Option, sondern ein Muss. Regierungen ergreifen zunehmend Maßnahmen zur Förderung von Nachhaltigkeit und verabschieden entsprechende Gesetze für den Einzelhandel.

HL hat sich schon vor langem einer nachhaltigen Entwicklung verschrieben und keine Mühen im Bereich Forschung und Innovation gescheut, um nachhaltigere Lösungen zu bieten, die zur Schaffung nachhaltigerer Märkte beitragen können.

Das HL Sustainability Choice Sortiment wächst stetig mit Merchandising-Lösungen, die Händlern dabei helfen, sich glaubhaft als nachhaltiges Unternehmen zu präsentieren, sich von Mitbewerbern abzuheben und die Treue der Konsumenten zu gewinnen. Über kurz oder lang wird es nämlich für den wirtschaftlichen Erfolg eines Unternehmens unabdingbar sein, dem Bedürfnis nach Nachhaltigkeit Rechnung zu tragen.

## Hauptsitz

**HL Display AB**  
Box 1118, Cylindervägen 18,  
131 26 Nacka Strand - Sweden  
Tel. +46 8 683 73 00  
info@hl-display.com  
www.hl-display.com

## Niederlassungen

### ASIEN & AUSTRALIEN

AUSTRALIA & NEW ZEALAND  
**HL Display Australia Pty Ltd.**  
Suite 432, Level 4,  
14 Lexington Drive  
Norwest Business Park  
Bella Vista NSW 2153  
Australia  
Tel.: +61 2 8883 1158  
E-mail: info.au@hl-display.com

CHINA  
**Foshan Yongli Display Co. Ltd.**  
Flat 1118, 11/F, Huishang Center  
Jiahui New City, No. 3027  
Shennan Mid Road  
Futian District, Shenzhen  
China  
Tel.: +86 755 83299379  
E-mail: jayyao@yic-display.com

HONG KONG  
**HL Display Hong Kong Ltd.**  
Unit 1216, 12th Floor,  
New Commerce Centre  
19 On Sum Street, Siu Lek Yuen  
Shatin, New Territories  
Hong Kong  
Tel.: +852 2646 8611  
E-mail: info.asia@hl-display.com

INDIEN  
**Handel Linc Display Solutions Pvt. Ltd.**  
16th Floor, Lodiha Supremus,  
Opposit MTNL, Off JVLR,  
Saki Vihar Road  
Powai, Mumbai, India - 400072  
Tel.: +91 96531 38247  
E-mail: sales.in@handel-linc.com

INDONESIEN  
**PT. Indo Ritel Lin**  
L'Avenue Office Tower 12th Fl,  
Suite 12A Jl. Raya Pasar Minggu  
Kav. 16  
Jakarta Selatan 12780, Indonesia  
Tel.: +6221 8086 7280  
E-mail: sales.id@handel-linc.com

KOREA  
**HLK**  
5th Floor, 8 Macheon-ro  
Songpa-gu, Seoul  
Republic of Korea  
Tel.: +82 2 2659 2657  
E-mail: sales@hlk.co.kr

MALAYSIA  
**Handel Linc Display Sdn Bhd.**  
12A Jalan PUJ 3/41,  
Sunway Damansara Technology Park  
47810 Petaling Jaya,  
Selangor  
Malaysia  
Tel.: +603 7803 2690  
E-mail: sales.my@handel-linc.com

PHILIPPINEN  
**Handel Linc Display, Inc.**  
No. 7 Pioneer corner Sheridan Streets,  
Mandaluyong City 1550  
Metro Manila  
Philippines  
Tel.: +63 91 7594 0290  
E-mail: sales.ph@handel-linc.com

SINGAPUR  
**Handel Linc Display Pte Ltd.**  
52 Ubi Avenue 3  
#04-46, Frontier,  
Singapore 408867  
Tel.: +65 6396 00 96  
E-mail: sales.sg@handel-linc.com

TAIWAN  
**iCreate Display Co Ltd.**  
Rm. 9, 9F., No. 27. Sec. 2,  
Zhongzheng E. Red.,  
Tamsui Dist.  
New Taipei City 251  
Taiwan  
Tel.: +886 2 8809 8890  
E-mail: icr@icreate-tw.com

THAILAND  
**HL Display (Thailand) Ltd.**  
399 Interchange Building  
21st Floor, Unit no.2108  
Sukhumvit Road, Klongtoey-Nua  
Wattana, Bangkok  
Thailand 10110  
Tel.: +66 2258 4472 5  
E-mail: info.thailand@hl-display.com

VIETNAM  
**Handel Linc Display Pte Ltd.**  
52 Ubi Avenue 3,  
#04-46, Frontier,  
Singapore 408867  
Tel.: +65 6396 0096  
E-mail: sales.vn@handel-linc.com

### EUROPA

ÖSTERREICH  
**HL Display Österreich GmbH.**  
Moseriggasse 1A  
1230 Wien  
Österreich  
Tel.: +43 1 667 02 90  
E-mail: info.at@hl-display.com

BELGIEN  
**HL Display Belgien N.V.**  
Emmastraat 2C,  
4811 AG Breda,  
The Netherlands  
Tel.: +32 3 457 88 77  
E-mail: info.be@hl-display.com

BULGARIEN  
**Display Bulgaria Ltd.**  
2E, Ivan Geshov bulv.  
Business Center Serdika  
Building 3, floor 2, office 214  
BG-1330 Sofia  
Bulgaria  
Tel.: +359 2 421 08 36  
E-mail: info@display-bulgaria.com

TSCHECHIEN  
**HL Display Česká republika s.r.o.**  
Zelený Pruh 95/97  
140 00 Praha 4  
Czech Republic  
Tel.: +420 606 740 449  
E-mail: info.cz@hl-display.com

DÄNEMARK  
**pr trading a/s**  
Måløv Værkstedsby 1  
2760 Måløv  
Denmark  
Tel.: +45 44 95 33 22  
E-mail: info@pr-trading.dk

ESTLAND  
**Meediagrupi OÜ**  
Liimi 6/2 box 8  
106 21 Tallinn  
Estonia  
Tel.: +372 610 4045  
E-mail: info@meediagrupi.ee

FINNLAND  
**HL Display Suomi OY**  
Metsänneidonkuja 6  
Duo-talo  
02130 Espoo  
Finland  
Tel.: +358 09 562 9180  
E-mail: info.fi@hl-display.com

FRANKREICH  
**HL Display France S.A.S.**  
20 rue de la Milletière  
37100 Tours  
France  
Tel.: +33 2 47 48 85 00  
E-mail: info.fr@hl-display.com

DEUTSCHLAND  
**HL Display Deutschland GmbH**  
Zeppelinstraße 4  
85399 Hallbergmoos  
DEUTSCHLAND  
Tel.: +49 811 998 83 90  
E-mail: info.de@hl-display.com

GRIECHENLAND  
**Voyatzoglou S.A.**  
12 Km Nat. Road  
Athens-Lamia  
144 51 Metamorfoosi  
Athens  
GRIECHENLAND  
Tel.: +30 210 28 88 600  
E-mail: info@voyatzoglou.gr

UNGARN  
**HL Display Österreich GmbH.**  
Moseriggasse 1A  
1230 Wien  
Austria  
Tel.: +43 1 667 02 90  
E-mail: info.hu@hl-display.com

ISLAND  
**Rými Ofnasmiðjan**  
Gylfalfloet 4  
Reykjavik 112  
ISLAND  
Tel.: +354 511 11 00  
E-mail: rymi@rymi.is

ITALIEN  
**HL Display Italia**  
Via Del Chionso 24/1  
42122 Reggio Emilia  
ITALIEN  
Tel.: +39 0 522 51 12 36  
E-mail: info.it@hl-display.com

IRLAND  
**Allied POS**  
Block 14G, Beechwood Buildings,  
Greenogue Business Park,  
Rathcoole, Dublin 24,  
Eircode - D24 PD90  
Tel.: +353 1 458 7470  
E-mail: sales@alliedpointofsale.ie

**Shop Equipment Ltd.**  
4052 Kingswood Drive  
Citywest Business Campus  
Dublin 24  
IRELAND  
Tel.: +353 (0) 1 4035300  
E-mail: sales@sel.ie

LETTLAND  
**Display Latvia SIA**  
Jelgavas ceļš 20, Tiraine  
Mārupes novads, LV-2167  
LETTLAND  
Tel.: +371 67819999  
E-mail: info@displaylatvia.com

LITAUEN  
**Display Lithuania UAB**  
Metalo g. 10, kab. 4  
Vilnius LT-02190  
LITAUEN  
Tel.: +370 52602074  
E-mail: info@displaylithuania.com

MALTA  
**VJ Salomone Consumer Lines Ltd.**  
79 Simpson Street  
Marsa MRS1606  
Malta  
Tel.: (+356) 2298 3206  
E-mail: consumer@vjsalomone.com

HOLLAND  
**HL Display Nederland B.V.**  
Emmastraat 2C  
4811 AG Breda  
HOLLAND  
Tel.: +31 164 66 26 60  
E-mail: info.nl@hl-display.com

NORWEGEN  
**HL Display Norge A/S**  
Nye Vakkås Vei 8C  
1395 Hvalstad  
NORWEGEN  
Tel.: +47 66 98 36 00  
E-mail: info.no@hl-display.com

POLEN  
**HL Display Polska Sp.z.o.o.**  
ul Naklejska 3  
01 - 106 Warszawa  
POLLEN  
Tel.: +48 (22) 877 62 00  
E-mail: info.pl@hl-display.com

RUMÄNIEN  
**HL Display SRL**  
Tudor Vladimirescu Boulevard,  
number 22  
Green Gate Office Building, 5th floor,  
office 535  
050883 Bucharest, 5th district  
RUMÄNIEN  
Tel.: +40 21 319 48 11  
E-mail: info.ro@hl-display.com

SERBIEN  
**Square Display**  
Spanskih Boraca 22B  
11070 Novi Beograd  
SERBIEN  
Tel.: +381 (11) 3131 281

SLOWAKEI  
**HL Display Slovensko, s.r.o.**  
Černyševského 10  
851 01 Bratislava  
SLOWAKEI  
Tel.: +421 911 447 474  
+421 908 730 555  
E-mail: info.sk@hl-display.com

SLOWENIEN  
**HL Display Ljubljana d.o.o.**  
Letališka cesta 29  
1000 Ljubljana  
SLOWENIEN  
Tel.: +386 51 311 558  
E-mail: info.si@hl-display.com

SPANIEN  
**OM Visual Merchandising**  
Mariano Benlliure, 2  
28521 Rivas Vaciamadrid  
SPANIEN  
Tel.: +34 914 990 980  
E-mail: info@grupo-om.com

SCHWEDEN  
**HL Display Sverige AB**  
Cylindervägen 18  
131 52 Nacka Strand  
SCHWEDEN  
Tel.: +46 8 683 73 63  
E-mail: info.se@hl-display.com

SCHWEIZ  
**HL Display Schweiz AG**  
Rohrerstrasse 102  
5000 Aarau  
SCHWEIZ  
Tel.: +41 62 834 50 30  
E-mail: info.ch@hl-display.com

TÜRKEI  
**HMK Satis Destekleme Urunleri A.S.**  
Ambarlidere Sk. No:6  
K:-1 34347 Ortakoy Besiktas  
Istanbul  
TÜRKEI  
Tel.: +90 212 233 94 65  
E-mail: info@hmkas.com

UKRAINE  
**Display Ukraine LLC**  
Block 3, 5 Syretska St.  
04073 Kyiv  
Ukraine  
Tel.: +38 044 222 9100  
E-mail: info@d-u.com.ua

GROSSBRITANNIEN  
**Horsecroft Road, The Pinnacles**  
Harlow, Essex, CM19 5BH  
GROSSBRITANNIEN  
HL Display (UK) Ltd.  
Tel.: +44 1279 41 23 45  
E-mail: info.uk@hl-display.com

### MITTLERER OSTEN & AFRIKA

ISRAEL  
**Visual Mind**  
9 Efroni Street  
3079709 Caesarea  
Israel  
Tel.: +972-54-6622115  
E-mail: ori@visualmind.co.il

SÜDAFRIKA  
**KYTA Industries (Pty) Ltd.**  
22 Harris Drive  
Sunset Industrial Park  
Ottery 7800, Cape Town  
South Africa  
Tel.: +27 21 703 4657  
E-mail: michael@kytaindustries.com

VEREINTE ARABISCHE EMIRATE  
**HL Display Middle East DMCC**  
Box 309143  
Jumeirah Lake Towers  
Fortune Tower, C1  
Dubai UAE  
Tel.: +971 4 424 0110  
E-mail: info.ae@hl-display.com

### NORADAMERIKA

USA  
**Retail Bulk Solutions**  
475 N Cleary Rd Unit 4  
West Palm Beach, FL 33413  
United States  
Tel.: +1 561 567 9000  
E-mail: retailbulkinfo@gmail.com

USA  
**Siffron**  
8181 Darrow Rd  
Twinsburg, OH 44087  
United States  
Tel.: +1 (330) 998-7800  
E-mail: info@siffron.com

### SÜDAMERIKA

MEXIKO  
**OM Visual Merchandising**  
Siporex #2  
53370, Estado de Mexico  
MEXIKO  
Tel.: +01 55 5207 9116Fax: +01 55  
5207 0279  
E-mail: comercial@grupo-om.mx

Auch für Peru, Chile,  
Equador, Kolumbien,  
Uruguay und Argentinien.





The better shopping experience

**HL DISPLAY  
DEUTSCHLAND GMBH**

Zeppelinstraße 4  
85399 Hallbergmoos  
Deutschland

Tel: +49 811 998 83 90  
info.de@hl-display.com

**HL DISPLAY  
ÖSTERREICH GMBH**

Mosetiggasse 1A  
1230 Wien  
Österreich

Tel: +43 1 667 02 90  
info.at@hl-display.com

**HL DISPLAY  
SCHWEIZ AG**

Röhrestrasse 102  
5000 Aarau  
Schweiz

Tel: +41 62 834 50 30  
info.ch@hl-display.com